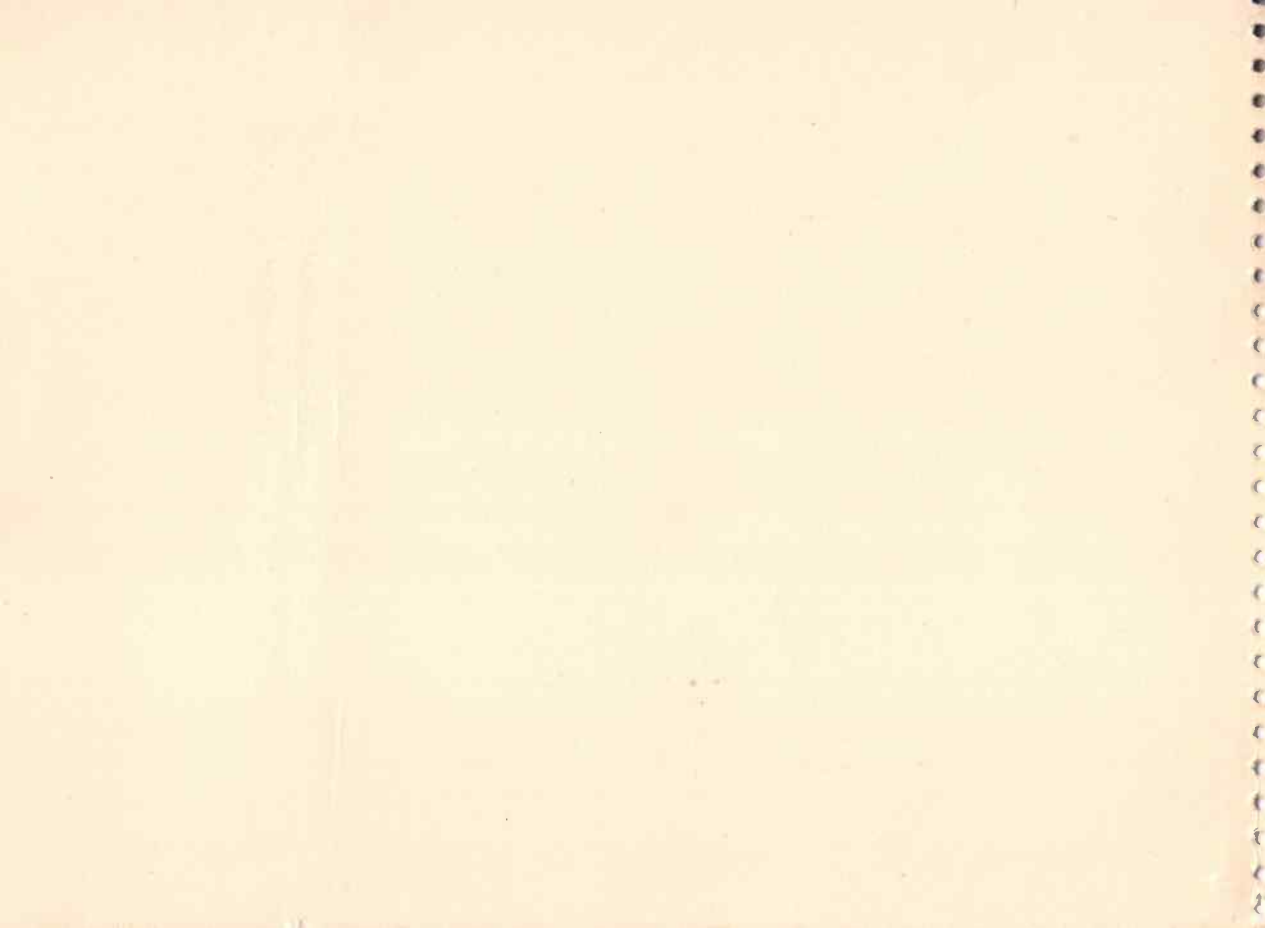


Conduire une Peugeot, c'est  
"ÊTRE A LA MODE"







Les nombreux et remarquables perfectionnements  
d'économie, de confort et de sécurité  
réalisés sur les nouveaux modèles 1934  
maintiennent

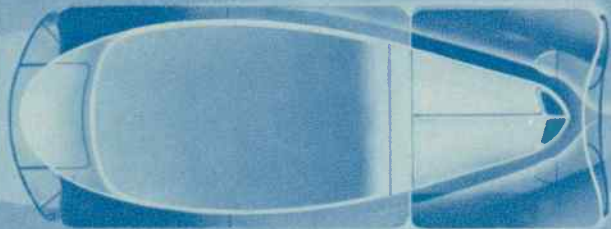
**Peugeot**

EN TÊTE DE LA PRODUCTION NATIONALE

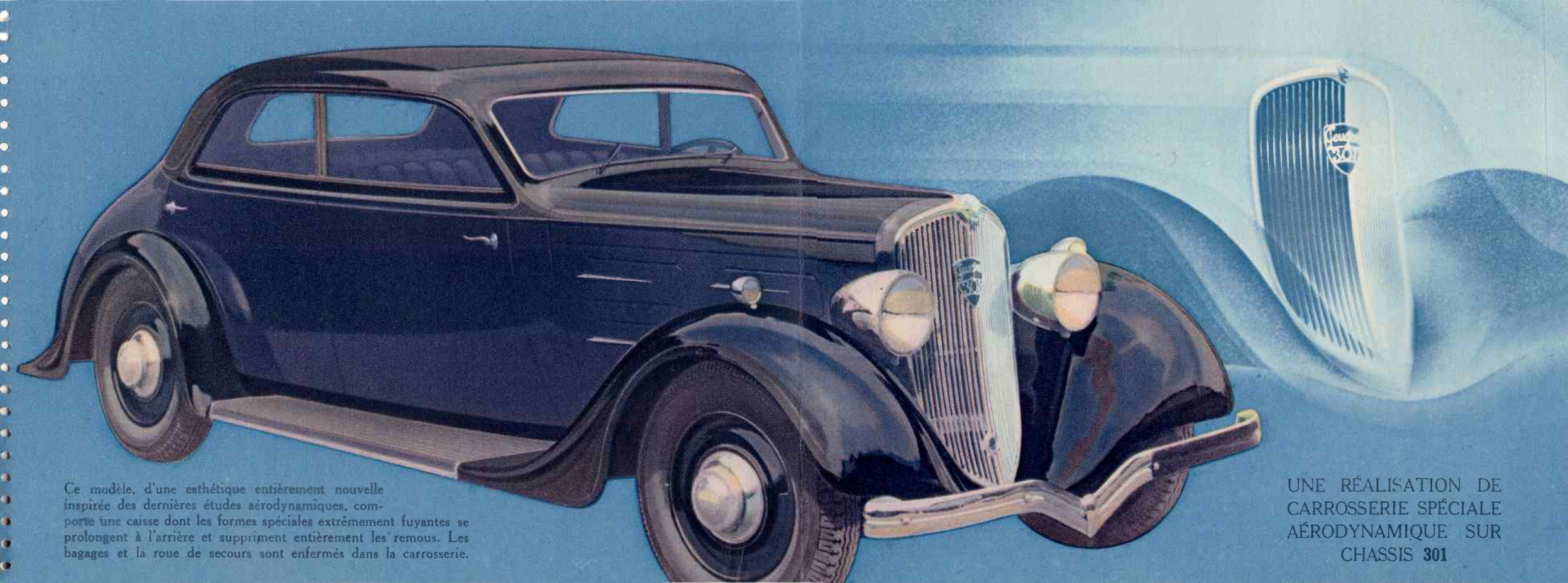
## UN NOUVEAU STYLE DE CARROSSERIE

*A 100 à l'heure, les 3/4 de la puissance d'une automobile sont absorbés par la résistance de l'air ...  
à moins que la carrosserie n'affecte une forme appropriée dite  
" AÉRODYNAMIQUE ".*

*Le nouveau profil des 201 et 301 1934 a été scientifiquement déterminé  
pour obtenir la meilleure pénétration dans l'air.*



*Le radiateur et le pare-brise inclinés,  
les lignes fuyantes, les angles arrondis,  
et les ailes très enveloppantes de ces nouvelles carrosseries  
accroissent fortement, à consommation égale,  
la vitesse du véhicule par suite du glissement accéléré des filets d'air.  
A vitesse égale la consommation est sensiblement diminuée.*



Ce modèle, d'une esthétique entièrement nouvelle inspirée des dernières études aérodynamiques, comporte une caisse dont les formes spéciales extrêmement fuyantes se prolongent à l'arrière et suppriment entièrement les remous. Les bagages et la roue de secours sont enfermés dans la carrosserie.

UNE RÉALISATION DE  
CARROSSERIE SPÉCIALE  
AÉRODYNAMIQUE SUR  
CHASSIS 301

# LA PRODUCTION PEUGEOT

## 1934



**S**i Peugeot a conquis la place prépondérante qu'il occupe actuellement au premier rang de l'industrie automobile, c'est à l'excellence de ses conceptions et de ses méthodes de fabrication qu'il le doit.

La vogue sans précédent des 201 et 301 Peugeot est la conséquence logique d'un ensemble exceptionnel de qualités qui répondent à *toutes* les exigences de l'acheteur d'aujourd'hui.

Ces qualités légendaires, parmi lesquelles il faut citer la rapidité, la résistance, la légèreté et l'économie, ont toujours servi le succès de Peugeot auprès des catégories d'usagers les plus diverses.

Plus de 160.000 201 ou 301 de tous les types de carrosseries : tourisme et utilitaire, ont déjà été mises en circulation ; dans ce total, il faut compter plus de 50.000 voitures munies de la merveilleuse suspension à roues avant indépendantes que Peugeot livre maintenant sur tous ses modèles.

Les 201 et 301 1934 comportent de nouveaux et nombreux perfectionnements touchant le confort, le silence et la rapidité de la voiture.

Nous décrivons plus loin, en détail, les progrès remarquables réalisés sur les châssis et carrosseries.

Signalons tout spécialement la nouvelle présentation des ailes et des carrosseries dont le profil aérodynamique assure un gain de rendement considérable dans la vitesse et l'économie du véhicule.

Une mention particulière doit également être accordée à la nouvelle suspension élastique du moteur sur le châssis, dite « suspension SELF-AMORTI » ; elle supprime toute transmission de vibrations et assure à toutes les allures la marche rigoureusement silencieuse de la voiture.

Il faut enfin citer une raison essentielle de la faveur dont jouissent, auprès du public, les 201 et 301 Peugeot. Leur construction robuste et précise permet de garantir, même après un long usage, le fonctionnement irréprochable d'une voiture neuve. Il en résulte que le cours des 201 et 301 d'occasion est toujours plus élevé que celui des modèles similaires.

Une Peugeot ne revient jamais à l'atelier et peut parcourir 50.000 kilomètres avant la première révision, si elle est convenablement entretenue. C'est là encore un avantage bien tangible qui ne manque pas de séduire l'acheteur soucieux de ses intérêts.

Les 201 et 301 1934 sont de merveilleuses voitures qui, par l'élégance de leur ligne et leurs brillantes qualités mécaniques, font honneur à la construction française.

*Conduire une Peugeot*, ce n'est pas seulement « être à la mode », c'est aussi avoir la certitude de posséder la voiture la plus agréable, la plus économique et la plus sûre du marché.

# LES PRINCIPAUX PERFECTIONNEMENTS RÉALISÉS DANS LES MODÈLES 1934



## ROUES AVANT INDÉPENDANTES

Leur application a été généralisée à tous les modèles 201 et 301.

La supériorité de confort et de sécurité que donnent aux modèles Peugeot *les roues avant indépendantes* et *les amortisseurs hydrauliques* à double effet, a conquis à Peugeot toute la clientèle féminine, et de nombreux propriétaires de grosses voitures qui ont constaté qu'ils réalisaient sans fatigue, sans danger et sans dépenses élevées, les belles moyennes auxquelles ils étaient habitués.

SÉCURITÉ TOTALE DE MARCHE A TOUTES LES ALLURES, DOUCEUR INCOMPARABLE DE DIRECTION ET DE SUSPENSION : tels sont les avantages inestimables que révèle l'essai d'une Peugeot à roues avant indépendantes, comparée à n'importe quelle voiture à essieu avant rigide.

## CHASSIS BLOCTUBE

La rigidité du châssis tubulaire absolument indéformable constitue une protection extrêmement efficace de la carrosserie. Les grincements et dislocations des éléments de la caisse sont entièrement supprimés avec le châssis "Bloctube" sur lequel s'appuie, d'autre part, tout le dispositif de la suspension à roues avant indépendantes.

## LA NOUVELLE SUSPENSION "SELF-AMORTI"

Peugeot a créé et mis au point une nouvelle suspension élastique (brevetée) du moteur. Cet important perfectionnement qui n'a pu être réalisé que grâce à la rigidité du châssis "bloctube" est appelé "SELF-AMORTI". Il présente l'avantage remarquable qu'à tous les régimes, le moteur est *isolé des passagers* par suite de l'amortissement total des vibrations

dues aux forces d'inertie secondaires des organes moteurs à mouvements rapides et *isolé de la route* en raison de l'amortissement total de tous les chocs dus aux irrégularités du sol et déjà presque entièrement absorbés par la suspension à roues avant indépendantes et les amortisseurs hydrauliques à double effet.

Ce dispositif consiste essentiellement en quatre "SILENTBLOC" qui relie le moteur aux longerons du châssis, par l'intermédiaire de quatre supports métalliques *d'une inclinaison spéciale* déterminée par le calcul et contrôlée par l'expérience du laboratoire et de la route. *Peugeot conserve, grâce à ce dispositif, le précieux appoint de rigidité que donne à l'avant l'entretoisement du moteur.*

Une autre caractéristique importante du moteur "SELF-AMORTI" réside dans l'amplitude extrêmement limitée (à peine perceptible à l'œil) de son oscillation.

Avec le moteur "SELF-AMORTI" Peugeot, la voiture roule en toute sécurité aussi silencieusement à pleine allure qu'au ralenti.

## LA NOUVELLE BOÎTE DE VITESSES SYNCHROMESH SPÉCIALE LICENCE G. M. C.

Avec cette nouvelle boîte, montée sur châssis 301, la seconde vitesse est aussi silencieuse que la prise directe et le passage de la troisième en seconde, ou inversement, se fait sans aucune résistance ni grincement. Grâce à la boîte "synchronmesh spéciale", la voiture gravit les côtes ou circule dans les encombrements avec l'accélération maximum en seconde vitesse, et sans aucune manœuvre ni bruit désagréable. Le système adopté par Peugeot, plus coûteux que les dispositifs similaires, est d'un fonctionnement robuste et extrêmement régulier.

## RENDEMENT MÉCANIQUE

Des essais comparatifs en côte, départ arrêté, ont montré que là où une 301 peut terminer à 55 kilomètres à l'heure en prise directe, une autre voiture similaire finira péniblement à moins de 40, c'est-à-dire en seconde vitesse. La puissance effective élevée des 201 et 301 Peugeot est le résultat d'une fabrication irréprochable, d'un contrôle rigoureux et de sévères essais aux bancs électriques.



## FREINS DUO-SERVO

Les freins duo-servo Bendix qui équipent la 301, accentuent fortement la sécurité sur la route, en permettant un freinage très puissant et cependant progressif ; ils obéissent à la moindre pression du pied, avantage fort apprécié par les conductrices.

## AÉRATION

Le nouveau pare-brise coulissant verticalement et la fente d'admission d'air placée à la partie supérieure de l'auvent permettent de réaliser, sans aucune projection d'insectes ou de poussière au visage des passagers, un renouvellement régulier de l'air contenu dans la carrosserie. Une hotte placée sous le pare-brise guide les filets d'air de l'extérieur vers le plancher des places avant où ils parviennent sans provoquer aucun remous.

## VISIBILITÉ

Les montants affinés du pare-brise et des portières, ainsi que la large lunette arrière, assurent une visibilité excellente pour le conducteur et les passagers. Dans les modèles de luxe, on a prévu deux pare-soleil manœuvrables de l'intérieur ainsi qu'un double essuie-glace électrique dont le fonctionnement n'est pas influencé par l'allure du véhicule. Sur la plupart des modèles, le store de lunette arrière est manœuvrable de la place du conducteur.

## CALFEUTRAGE

L'auvent et les planchers de la carrosserie sont garnis d'un calfeutrage antisonore et calorifuge qui isole les passagers des bruits, des odeurs et de la température excessive (chaude ou froide) de l'extérieur.

**Tous les modèles Peugeot sont équipés avec glaces de Sécurité.**

## AUTRES PERFECTIONNEMENTS DE DÉTAILS

*Flector de direction.* — Les vibrations déjà presque complètement amorties par les roues avant indépendantes, sont entièrement absorbées par le flector de direction, joint souple interposé entre la colonne de direction et les organes qui la relie au train AV.

*Poussée centrale.* — Peugeot a placé sur ses châssis un tube de poussée et de réaction qui libère l'ensemble de la suspension de tous efforts autres que ceux qui résultent des chocs de la route. L'ensemble du véhicule supporte ainsi une fatigue bien répartie.

*Le capot.* — Il comporte des ventilons que l'on doit laisser ouverts en été, et fermés en hiver afin de permettre au moteur de prendre plus rapidement sa température normale. Il en résulte une réduction sensible de la consommation d'essence et d'huile.

*Cric guidé.* — Ce dispositif qui est maintenant généralisé à toutes les 201 et 301 permet de mettre le cric en place automatiquement, pour le changement d'une roue arrière.

*Avance commandée.* — L'avance commandée permet au conducteur d'une 301 de régler à tout instant, et selon les conditions de la route, l'avance à l'allumage du moteur dont il tire ainsi le maximum de rendement.

*Graissage.* — Les points de graissage des 201 et 301 sont rassemblés à l'avant du moteur et faciles à atteindre. La vérification des accumulateurs se fait aisément en soulevant les plaques de visite du plancher AV.

*Dépannage du Bendix.* — Il arrive rarement que le Bendix soit coincé, mais, en prévision de cet incident désagréable, Peugeot a prévu, sur les 301, en bout d'arbre du démarreur, un boulon qui permet d'effectuer un dépannage instantané.

*Malle arrière.* — Elle épouse par sa forme le profil aérodynamique de la voiture. Elle est spacieuse et elle comporte un tiroir à outillage.

*Les Pneus.* — En raison de leur large dimension, ils ne travaillent jamais à leur limite de résistance et durent longtemps.



## LA 301 CONFORT IMPOT 8 CV. — PUISSANCE 34 CV

CARACTÉRISTIQUES DES 301 CONFORT "BLOCTUBE"  
A ROUES AVANT INDÉPENDANTES

Voie : 1 m. 34. — Empattement : 2 m. 72. — Moteur : 4 cylindres 72×90 à suspension "Self-Amorti".  
— Carburateur starter. — Allumage par batterie (12 volts). — Avance automatique et commandée. —  
Amortisseurs hydrauliques indérégables. — Direction à joint flexible. — Silencieux d'admission. —  
Freins duo-servo Bendix. — Cric avec guide-cric. — Réservoir d'essence de 45 litres.

## LES VICTOIRES SPORTIVES DE LA 301

RECORD INTERNATIONAL DES 24 HEURES battu à Miramas avec une **301** à plus de 110 kilomètres de moyenne, en Juin 1932.

Rallye de MONTE-CARLO 1933. — Rallye féminin PARIS-SAINT-RAPHAËL 1933.

Rallye d'ALGER. — Rallye de TANGER.

PARIS - LES PYRÉNÉES - PARIS 1933. — Médaille d'Or et la Coupe du Tourmalet.

TOUR DE FRANCE 1933, neuf propriétaires de **201** et **301** terminent premiers ex-æquo sans pénalisation.

La **301** est choisie comme monotype pour le 6<sup>e</sup> CHAMPIONNAT et le GRAND PRIX FÉMININ du 9 Juillet 1933.

La **301** enlève la COUPE du "Journal" (meilleurs départs à froid).

Rallye PARIS-JUAN-LES-PINS 1933. — La **301**, 1<sup>re</sup> du Classement des Dames, enlève la COUPE du "Journal".

## LES TROPHÉES 301 AUX CONCOURS D'ÉLÉGANCE 1933

PAU. — Prix d'Honneur, 4 Premiers Prix.

NICE. — Un Grand Prix, un Prix d'Honneur.

INTRAN-FÉMINA BOIS DE BOULOGNE. — 1<sup>er</sup> Grand Prix ; 3 deuxièmes Grands Prix.

TOULOUSE. — Trophée d'Élégance Féminine ; 1<sup>er</sup> Prix d'Élégance.

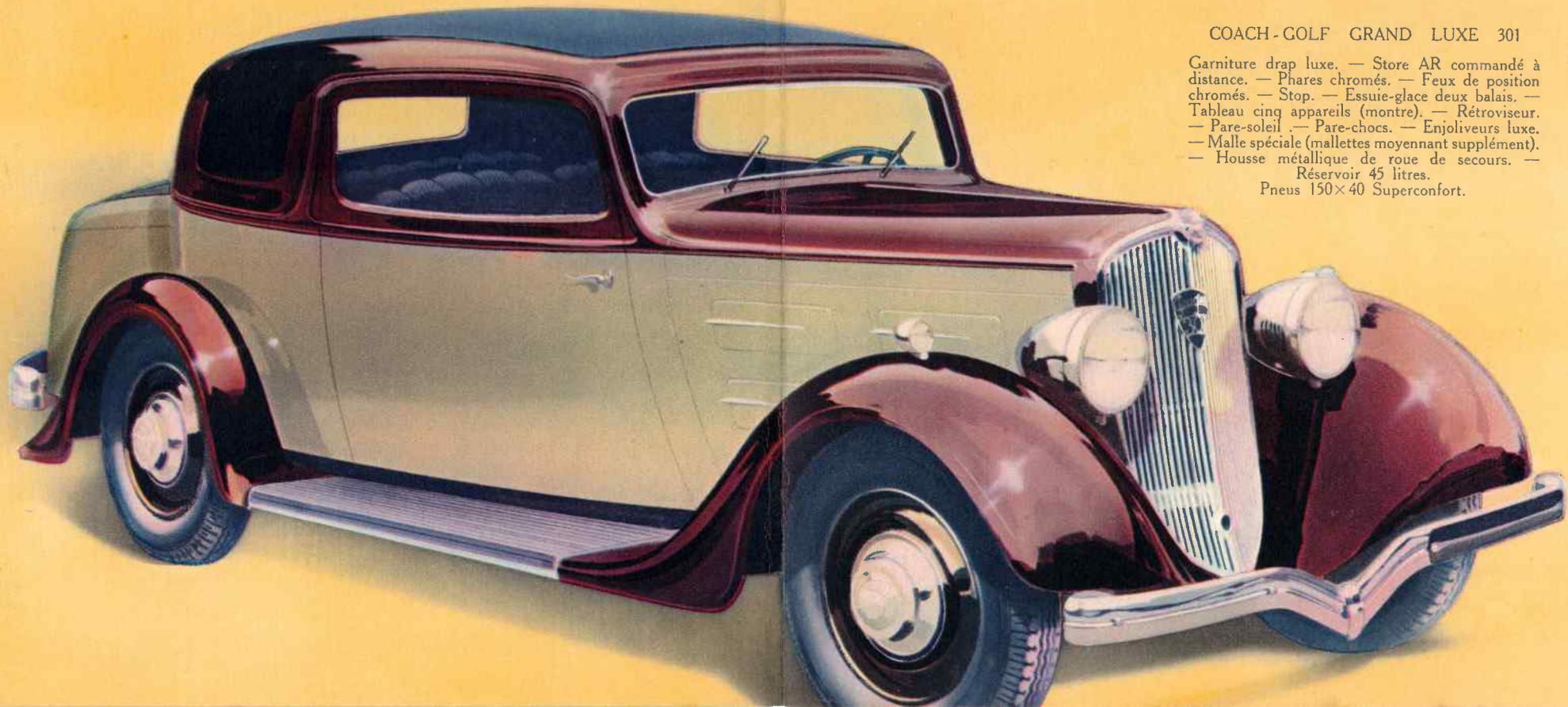
VITTEL. — Grand Prix d'Excellence ; Grande Bannière d'Honneur ; Un Prix d'Excellence ; Un Prix d'Honneur ; Un Premier Prix.

DIEPPE. — 3 Prix d'Honneur ; 1 Prix d'Excellence ; 2 Premiers Prix.

TROUVILLE. — Un Premier Prix. VICHY. — Un Grand Prix d'Honneur.

DEAUVILLE. — Premier Prix d'Honneur ; Coupe d'Honneur ; Premier Prix.

BIARRITZ. — 2 Premiers Prix.



COACH-GOLF GRAND LUXE 301

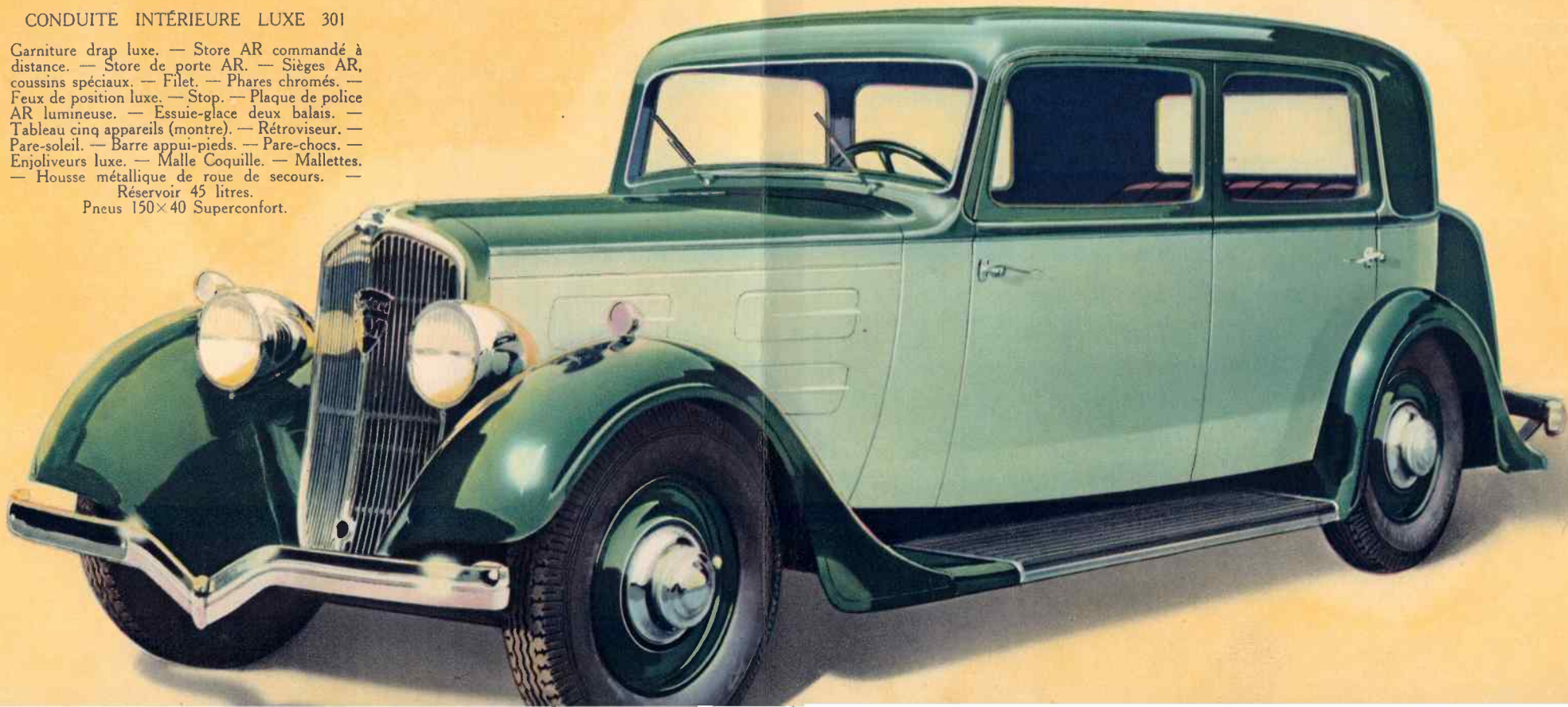
Garniture drap luxe. — Store AR commandé à distance. — Phares chromés. — Feux de position chromés. — Stop. — Essuie-glace deux balais. — Tableau cinq appareils (montre). — Rétroviseur. — Pare-soleil. — Pare-chocs. — Enjoliveurs luxe. — Malle spéciale (mallettes moyennant supplément). — Housse métallique de roue de secours. — Réservoir 45 litres. — Pneus 150×40 Superconfort.

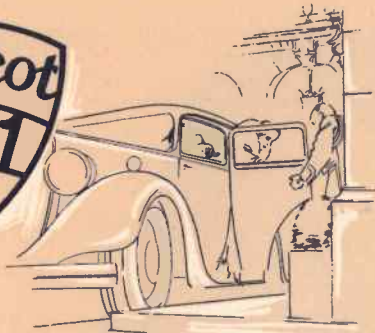




### CONDUITE INTÉRIEURE LUXE 301

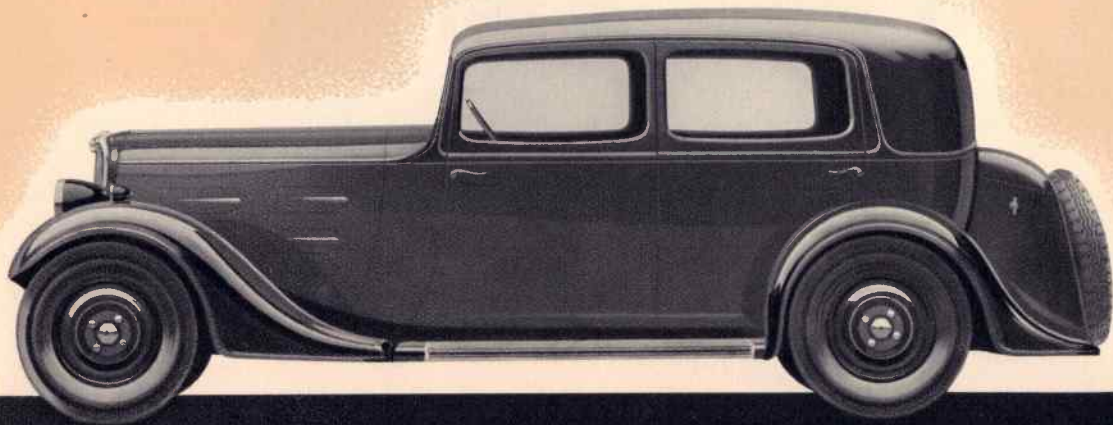
Garniture drap luxe. — Store AR commandé à distance. — Store de porte AR. — Sièges AR, coussins spéciaux. — Filet. — Phares chromés. — Feux de position luxe. — Stop. — Plaque de police AR lumineuse. — Essuie-glace deux balais. — Tableau cinq appareils (montre). — Rétroviseur. — Pare-soleil. — Barre appui-pieds. — Pare-chocs. — Enjoliveurs luxe. — Malle Coquille. — Mallettes. — Housse métallique de roue de secours. — Réservoir 45 litres. — Pneus 150×40 Superconfort.





### CONDUITE INTÉRIEURE NORMALE 301

Garniture reps. — Store AR commandé à distance.  
— Phares et feux de position émaillés, porte chromée.  
— Stop. — Essuie-glace. — Tableau quatre appareils.  
— Rétroviseur. — Enjoliveurs. — Malle coffre.  
— Réservoir 45 litres.  
Pneus 150×40 Superconfort.



### COACH-GOLF DÉCAPOTABLE GRAND LUXE 301

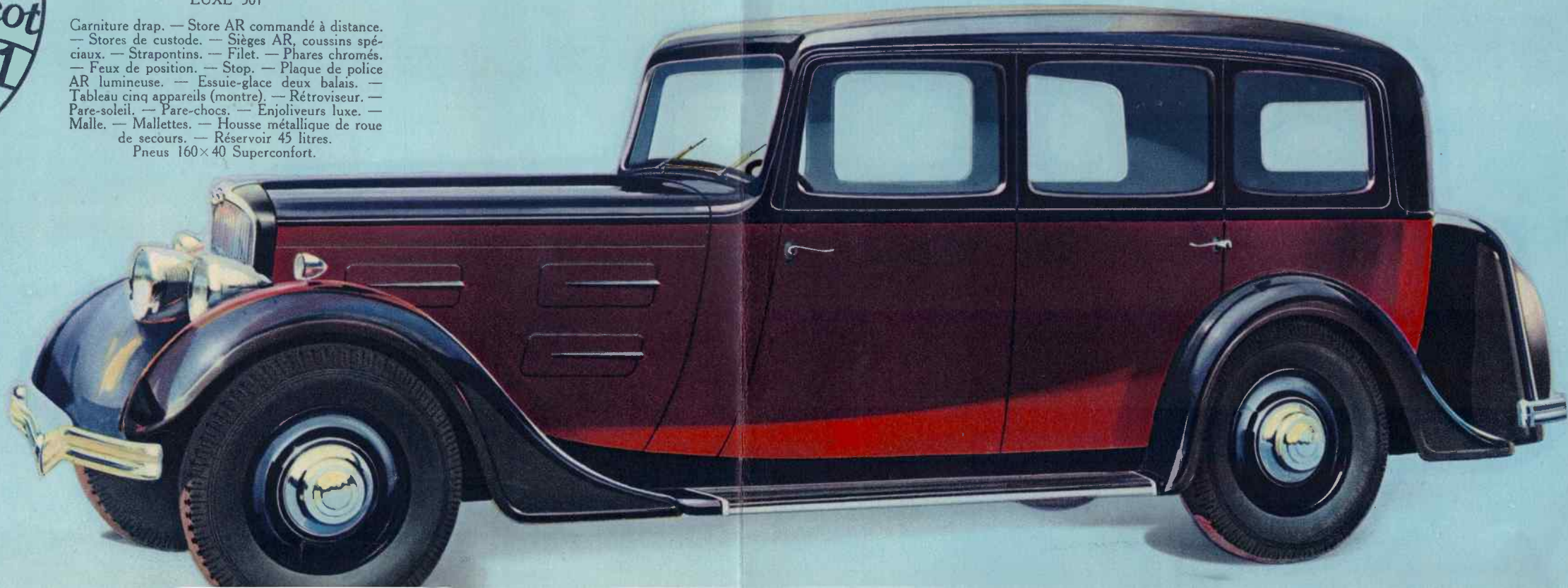
Garniture luxe. — Phares chromés. — Feux de position chromés. — Stop. — Essuie-glace deux balais. — Tableau cinq appareils (montre). — Rétroviseur. — Pare-chocs. — Enjoliveurs luxe. — Housse métallique de roue de secours. — Réservoir 45 litres.  
Pneus 150×40 Superconfort.





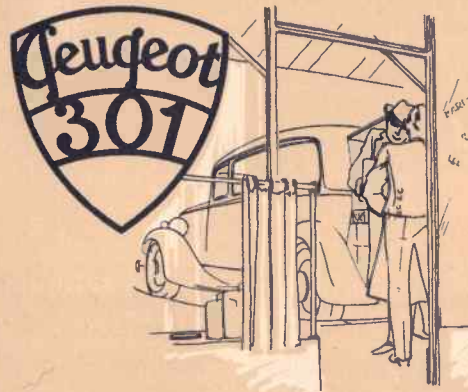
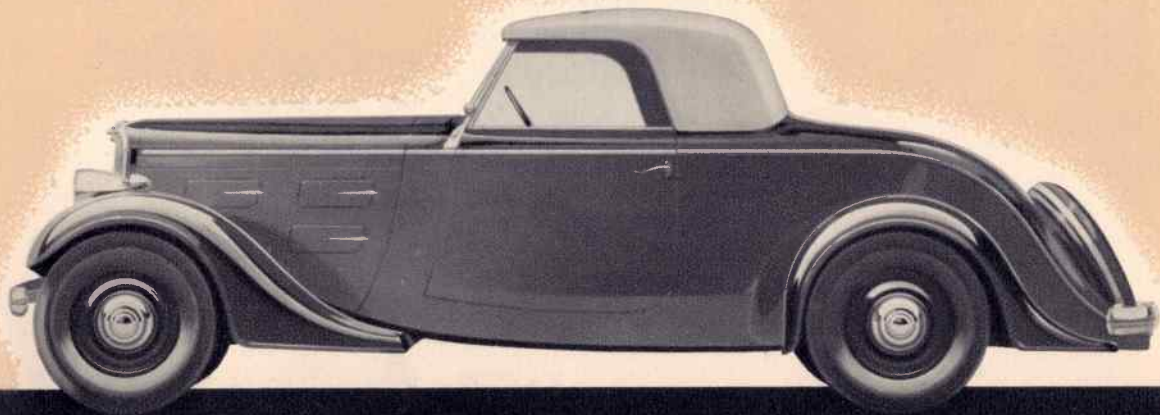
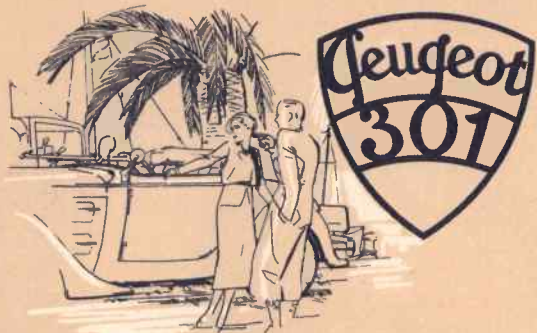
CONDUITE INTÉRIEURE FAMILIALE  
LUXE 301

Garniture drap. — Store AR commandé à distance.  
— Stores de custode. — Sièges AR, coussins spéciaux. — Strapontins. — Filet. — Phares chromés. — Feux de position. — Stop. — Plaque de police AR lumineuse. — Essuie-glace deux balais. — Tableau cinq appareils (montre). — Rétroviseur. — Pare-soleil. — Pare-chocs. — Enjoliveurs luxe. — Malle. — Mallettes. — Housse métallique de roue de secours. — Réservoir 45 litres.  
Pneus 160×40 Superconfort.



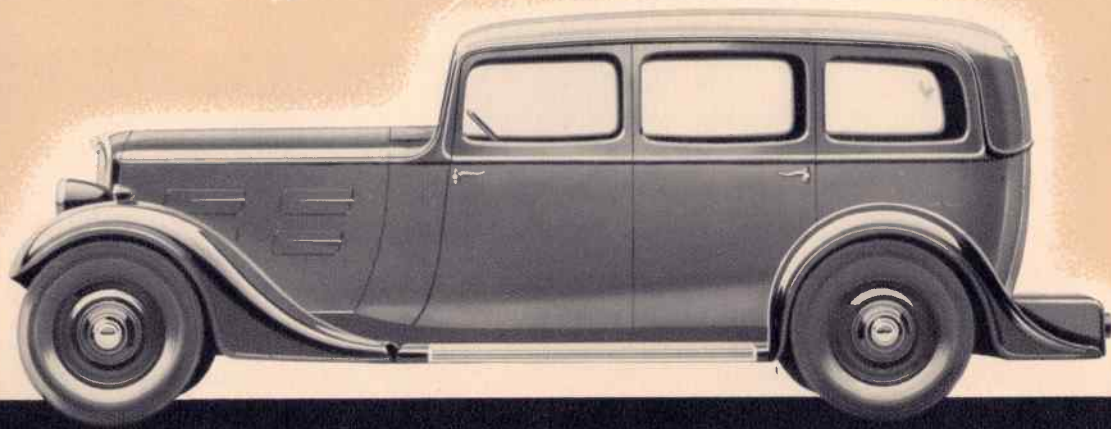
## ROADSTER GRAND LUXE 301

Garniture cuir. — Phares chromés. — Feux de position chromés. — Stop. — Essuie-glace deux balais. — Tableau cinq appareils (montre). — Rétroviseur extérieur. — Pare-chocs. — Enjoliveurs de luxe. — Housse métallique de roue de secours. — Réservoir 45 litres.  
Pneus 150×40 Superconfort.



## CONDUITE INTÉRIÈRE COMMERCIALE 301

Garniture simili. — Store AR commandé à distance.  
— Phares et feux de position émaillés, porte chromée. — Stop. — Essuie-glace. — Enjoliveurs. — Tableau quatre appareils. — Rétroviseur. — Panneaux de protection. — Réservoir 45 litres  
Pneus 160×40 Superconfort.







**LA 201 CONFORT**  
**IMPOT 6 CV. — PUISSANCE 23 CV**

**CARACTÉRISTIQUES DU CHASSIS 201 CONFORT "BLOCTUBE"**  
**A ROUES AVANT INDÉPENDANTES**

Voie : 1 m. 23. — Empattement : 2 m. 53. — Moteur : 4 cylindres 63×90 à suspension "Self - Amorti". — Carburateur starter. — Allumage par batterie (12 volts). — Avance automatique. — Amortisseurs hydrauliques indéréglables. — Direction à joint flexible. — Cric avec guide-cric. — Réservoir d'essence de 40 litres.

# PALMARÈS 201

EN 1931

Les 24 heures à Montlhéry à plus de 89 kilomètres de moyenne avec une **201** (Contrôle A. C. F.).

Deux Prix d'Honneur aux 10.000 kilomètres d'Allemagne.

La **201** enlève la Coupe Challenge des Pyrénées.

La Coupe du Massif Central et le Championnat de la Montagne.

Le Meeting International des Routes Pavées.

La Coupe de l'Armistice.

La Coupe Rousselet.

La Coupe Marocaine, etc...

EN 1932

La **201** Confort, première et deuxième des voitures légères au Rallye de Monte-Carlo. Au Rallye Féminin de Saint-Raphaël, cinq **201** Confort, premières ex-æquo sans pénalisation, et Coupe Rohan-Chabot.

Rallye de l'Automobile Club d'Alger, deux **201** enlèvent les deux premières places du classement général.

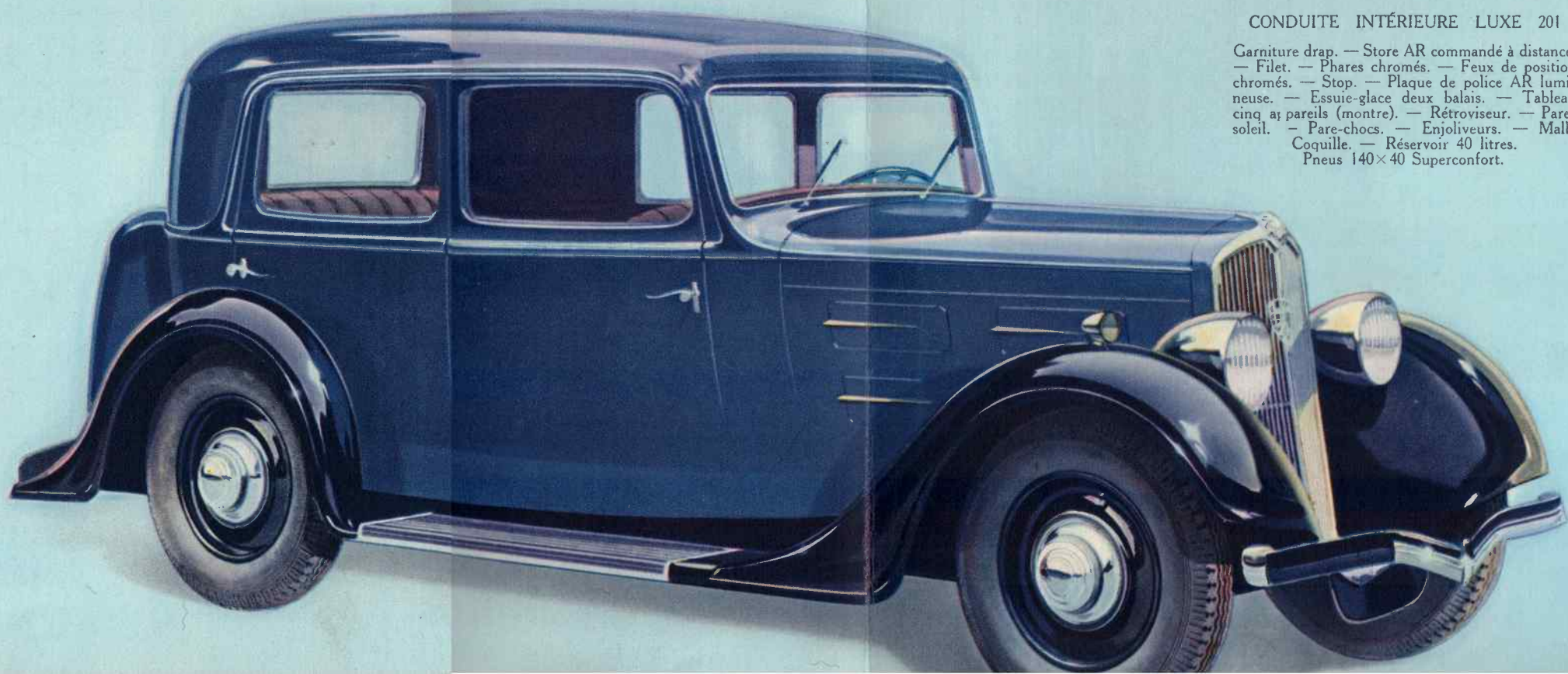
Grand Prix de l'Automobile Club d'Oranie, les **201** enlèvent les quatre premières places. Au Rallye de l'A. C. O., la **201** première du Classement général, toutes catégories.

La **201** Confort termine le Tour de France sans pénalisation (4 médailles d'or, 9<sup>e</sup> Tour, 9<sup>e</sup> Victoire de Peugeot).

Rallye de Normandie, la **201** Confort première du Classement général.

Rallye Paris-Hossegor, la **201** Confort se classe première du Classement général, et du Classement des Dames.

Aux Concours d'Élégance de Nice, Cannes, la Baule, Vichy, Deauville, Limoges, etc., la **201** enlève les premiers prix.



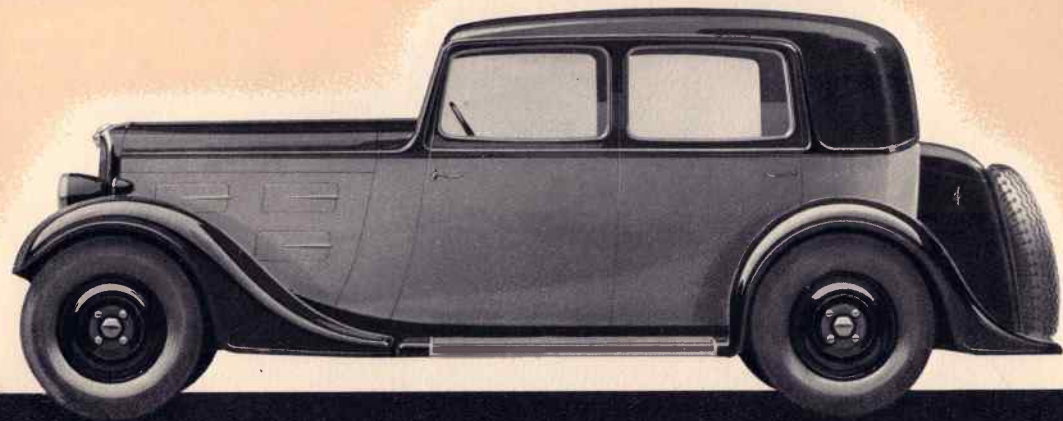
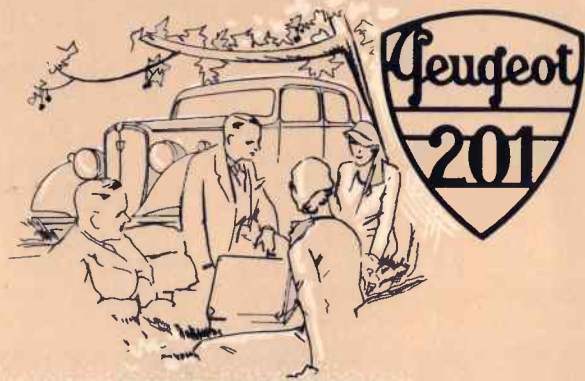
### CONDUITE INTÉRIEURE LUXE 201

Garniture drap. — Store AR commandé à distance.  
— Filet. — Phares chromés. — Feux de position  
chromés. — Stop. — Plaque de police AR lumi-  
neuse. — Essuie-glace deux balais. — Tableau  
cinq a; pareils (montre). — Rétroviseur. — Pare-  
soleil. — Pare-chocs. — Enjoliveurs. — Malle  
Coquille. — Réservoir 40 litres.  
Pneus 140×40 Superconfort.



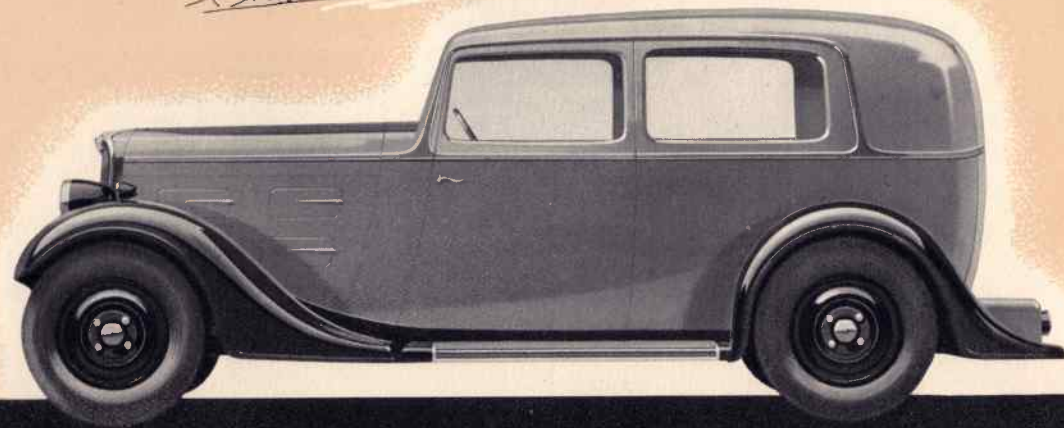
CONDUITE INTÉRIEURE NORMALE 201

Garniture reps. — Phares et feux de position émaillés, porte chromée. — Stop. — Essuie-glace. — Tableau quatre appareils. — Rétroviseur. — Malle coffre. — Réservoir 40 litres. — Pneus 140×40 Superconfort.



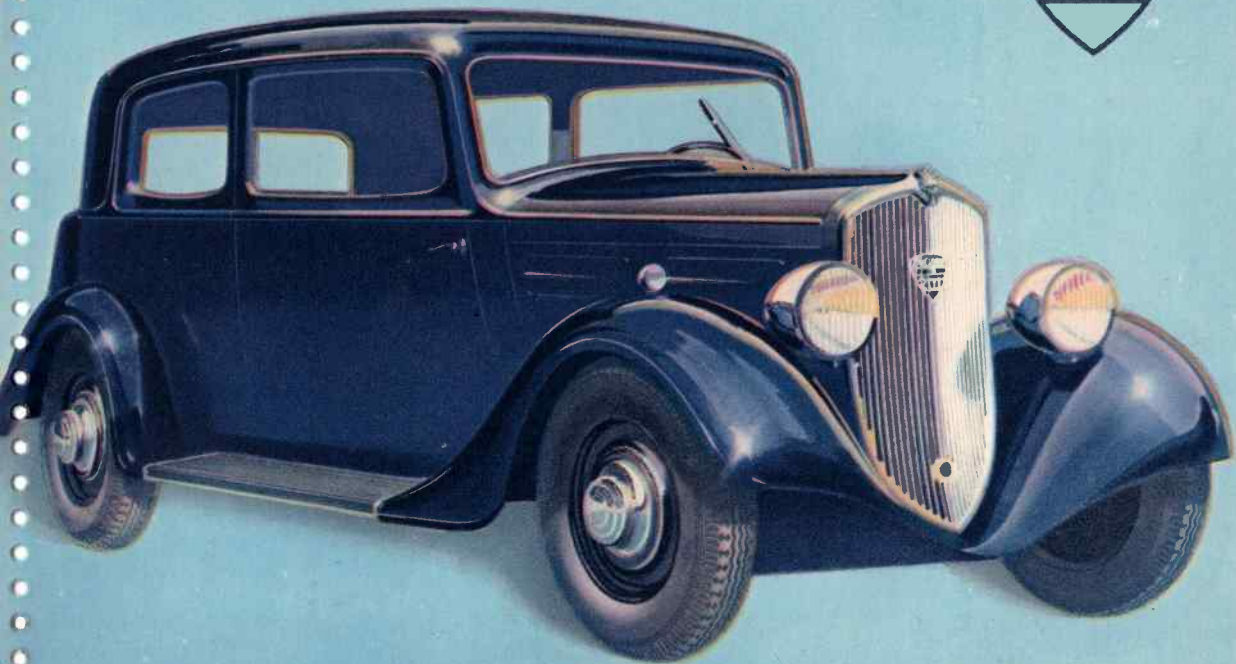
CONDUITE INTÉRIEURE COMMERCIALE 201

Garniture simili. — Store AR commandé à distance. — Phares et feux de position émaillés, porte chromée. — Stop. — Essuie-glace. — Tableau quatre appareils. — Rétroviseur. — Panneaux de protection. — Réservoir 40 litres. — Pneus 140×40 Superconfort.



COUPÉ CONDUITE INTÉRIEURE 201, 4 PLACES, 2 PORTES

Garniture reps. — Phares et feux de position émaillés, porte chromée. — Stop. —  
Essuie-glace. — Tableau quatre appareils. — Rétroviseur. — Malle coffre. —  
Réservoir 40 litres. — Pneus 130×40 Superconfort. — (Sans amortisseurs).



SOCIÉTÉ ANONYME DES AUTOMOBILES

**Peugeot**

Capital : 250.000 000 de francs.

SIÈGE SOCIAL ET ADMINISTRATION :  
68 à 104, Quai de Passy — PARIS

MAGASIN CENTRAL ET DIRECTION DES PIÈCES DÉTACHÉES :  
102 à 106, Rue Danton — LEVALLOIS-PERRET

CENTRE DE PRODUCTION ET ENTREPOTS  
SOCHAUX - MONTBÉLIARD (Doubs)

CENTRE DE LIVRAISON (Région Parisienne)  
9, Boulevard National — LA GARENNE (Seine)

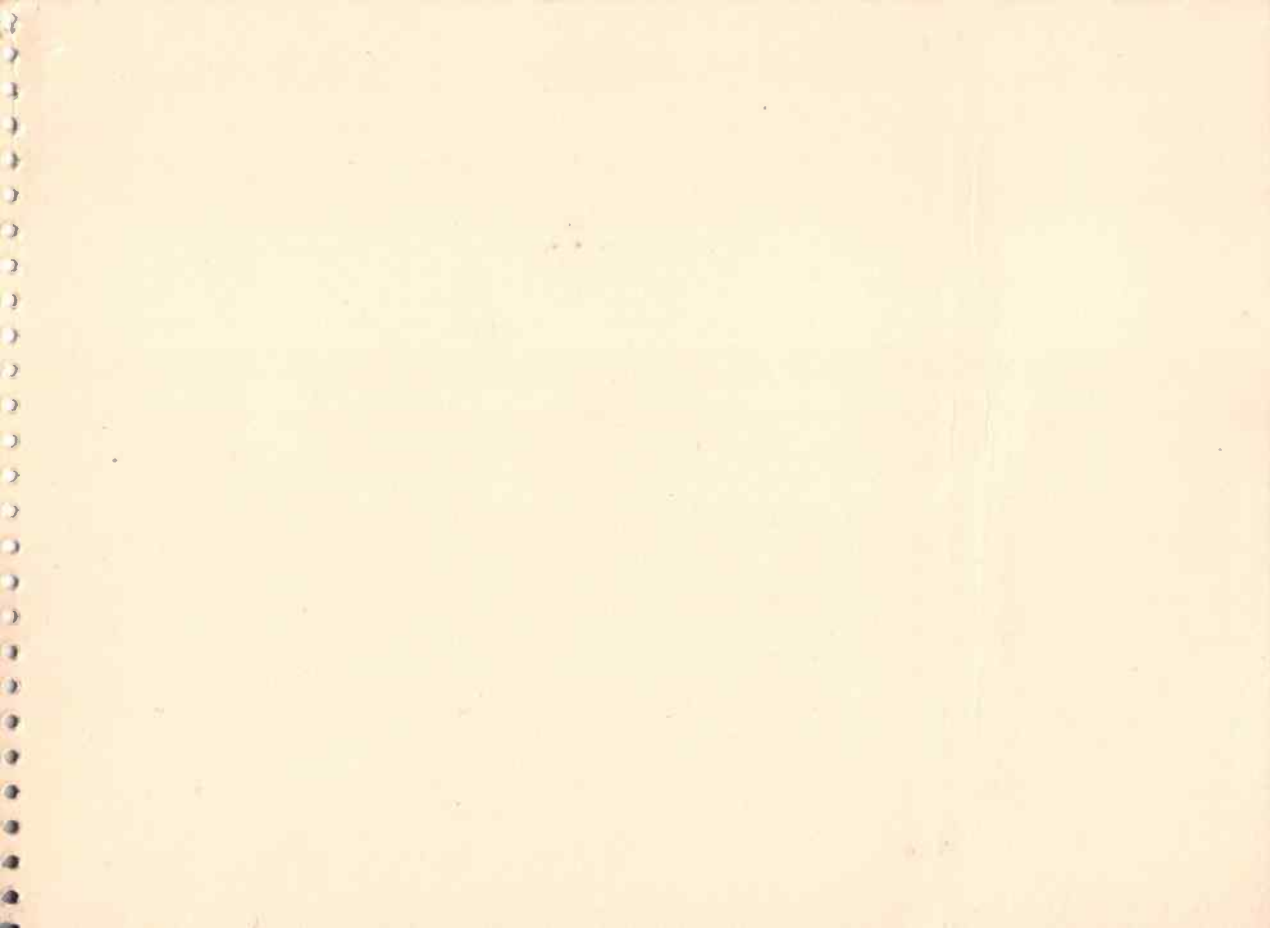
1500 AGENTS PRINCIPAUX EN FRANCE

25 FILIALES, SUCCURSALES ET DIRECTIONS RÉGIONALES

ALENÇON - BÉZIERS - BORDEAUX - CHERBOURG - DIJON - GRENOBLE - LILLE  
LIMOGES - LYON - MARSEILLE - MONTBÉLIARD - NANCY - NANTES - NICE  
NIMES - ORLÉANS - PAU - REIMS - ROUEN - TOULOUSE - TOURS - VICHY

24 MAGASINS D'EXPOSITION A PARIS

FILIALES OU CONCESSIONNAIRES DANS TOUTES LES COLONIES FRANÇAISES  
ET DANS TOUS LES PAYS ÉTRANGERS.





RAVI

DRAEGER, IMP.  
LICENCE  
RELIURE  
SPIRALE