

“SAGESSE”
vertu française

JEAN DE LA FONTAINE

an girard





C'est **LA SAGESSE**
de La Fontaine...
qui vous fera choisir
PEUGEOT

VOTRE perplexité est grande!...

Vous avez essayé des voitures de toutes marques, mais aucun des renseignements recueillis, aucune de vos observations personnelles ne vous ont permis de *prévoir* comment chacune d'elles se comporterait à l'usage.

Vous ne serez fixé sur ce point capital que lorsqu'il sera trop tard... Vous aurez fait les frais de l'expérience.

.... Jura mais un peu tard, qu'on ne l'y
prendrait plus. (*Le renard et le corbeau.*)

Peugeot vous donne un argument qui doit avoir à vos yeux force de garantie : celui du **NOMBRE**. Il y a actuellement près de 300.000 201, 301 ou 601 en circulation.

Et c'est l'opinion qui fait toujours la vogue.
(*Les devineresses.*)

Toutes ces voitures, conçues par les mêmes ingénieurs, possèdent les mêmes remarquables qualités de rendement, de résistance et d'économie. Pas d'improvisation hâtive, pas d'innovation hasardeuse...

Un Tiens vaut, ce dit-on, mieux que deux tu l'auras :
L'un est sûr, l'autre ne l'est pas.
(*Le petit poisson et le pêcheur.*)

PEUGEOT doit l'accroissement constant de ses ventes à la **SÉCURITÉ** que représente pour l'acheteur la rigoureuse mise au point de tout perfectionnement nouveau avant son application à la série.

Il est sage d'acheter une PEUGEOT.

LA PRODUCTION PEUGEOT

1935

L'ARGUMENT DU NOMBRE

Près de 300.000 propriétaires de 201, 301 et 601 PEUGEOT peuvent attester les remarquables qualités de ces voitures à l'USAGE. L'unité de conception de ces modèles est pour l'acheteur une garantie inestimable.

LA PRODUCTION 1935

Pour le Salon 1934, PEUGEOT présente une gamme de quatre types de voitures : la 201, la 301, la 401 et la 601, qui constituent son nouveau programme de production.

Ce qui caractérise les modèles de la nouvelle gamme PEUGEOT "1935", c'est leur remarquable ACCÉLÉRATION. Pour chaque type, la cylindrée du moteur a été RATIONNELLEMENT ADAPTÉE au POIDS TRANSPORTÉ.

D'autre part, les très importants progrès résultant de la continuité des fabrications ont permis de réduire encore les prix de vente : L'ACHETEUR D'UNE PEUGEOT 1935 PAIERA BEAUCOUP MOINS CHER UNE VOITURE PLUS RAPIDE, PLUS CONFORTABLE ET PLUS ÉCONOMIQUE ENCORE QU'EN 1934.

LES NOUVEAUX MODÈLES

201, 301, 401 et 601

LA 201, TYPE 1935, se présente avec une référence de cinq années de succès. Elle est plus économique que la 201 1934, et d'une accélération nettement plus brillante.

LA 301, TYPE 1935 : deux ans et demi de succès en démontre la supériorité indiscutée. Elle accuse également sur la 301 1934 un gain d'accélération très remarquable et une consommation diminuée.

LA 401, NOUVELLE 4 CYLINDRES, est présentée avec une gamme de carrosseries classiques et de modèles de luxe 2 et 4 places. Ses aptitudes mécaniques particulièrement brillantes lui réservent, avec certitude, le même succès que ses aînées.

Enfin, *LA 601*, magnifique SIX CYLINDRES, très rapide et économique voiture de grands raids, qui a déjà connu cinq mois d'un succès commercial incomparable. Elle est équipée de luxueuses carrosseries aux lignes fuselées d'un style sans défaut.

AÉRODYNAMISME RATIONNEL DES CARROSSERIES PEUGEOT 1935

Le caractère particulier du style aérodynamique PEUGEOT réside dans le fait que les formes de caisse, d'ailes et de capot sont les mieux appropriées à la vitesse économique. Le confort des passagers et la visibilité (deux éléments essentiels pour le bien-être sur la route) sont formellement respectés.

AMÉNAGEMENT INTÉRIEUR DES CARROSSERIES PEUGEOT des voitures livrées complètes en ordre de marche

La forme des sièges et la matière employée pour leur fabrication ont fait l'objet de multiples études spéciales. Les garnitures et les calfeutrages anti-thermiques et anti-sonores ont été encore améliorés afin de réaliser une caisse qui est une *VÉRITABLE CHAMBRE DE SILENCE*. *L'AÉRATION* est assurée sans aucun remous par la base du pare-brise (système PEUGEOT).

Grand coffre AR accessible de l'intérieur et de l'extérieur.

Toutes les glaces sont en *VERRE "SECURIT"*.

Entièrement construites en tôle d'acier, les carrosseries PEUGEOT 1935 sont indéformables et assurent une *SÉCURITÉ ABSOLUE* aux passagers.

ROUES AVANT INDÉPENDANTES

Actuellement, la plupart des grandes firmes mondiales ont adopté les roues avant indépendantes, mais le système créé, il y a quatre ans, par PEUGEOT, conserve la supériorité d'une conception jusqu'ici inégalée et d'une fabrication longuement éprouvée. La douceur de suspension et de direction, la sécurité totale que procurent les roues avant indépendantes PEUGEOT à *AMORTISSEURS HYDRAULIQUES A DOUBLE EFFET*, sont les facteurs essentiels du merveilleux équilibre de ses voitures sur la route, quel que soit l'état du sol et la sinuosité de l'itinéraire. Les roues avant indépendantes PEUGEOT permettent de réaliser sans fatigue et *SURTOUT SANS RISQUE* des moyennes imbattables.

CHASSIS BLOCTUBE

Tous les modèles 1935 sont montés sur châssis Bloctube. C'est grâce au châssis Bloctube que les roues avant indépendantes PEUGEOT possèdent une efficacité supérieure à celle de tout autre système analogue. Les carrosseries PEUGEOT lui doivent leur longévité. Ce système de cadre indéformable a d'ailleurs été adopté par les principaux constructeurs, ce qui rend hommage à la technique de PEUGEOT.

POUSSÉE CENTRALE

Ce dispositif, particulier à PEUGEOT, présente les avantages remarquables suivants : suppression de toute vibration de l'arbre ; possibilité d'adopter des ressorts avant très flexibles, ceux-ci n'ayant pas à supporter les efforts de freinage ; réduction au minimum de la flexion des commandes de freins par suite de la possibilité d'avoir un tube de poussée et de réaction très rigide ; excellent équilibre de la voiture en vitesse et au freinage.

SUSPENSION SELF-AMORTIE DU MOTEUR

La suspension self-amortie PEUGEOT réalise la liaison du moteur avec le châssis au moyen d'un système de quatre silentblochs à flexibilité longitudinale et latérale, variable. La composition et le montage de la matière élastique du silentbloc ont fait l'objet d'une minutieuse mise au point afin de limiter au minimum l'amplitude des oscillations qui résultent des forces agissant de l'extérieur ou de l'intérieur sur le bloc-moteur.

Appliqué à tous les modèles 1935, ce dispositif remarquable offre le double avantage de protéger le moteur contre les chocs continuels de la route et d'isoler les passagers de toute vibration mécanique.

FLECTOR DE DIRECTION

Monté sur tous les modèles 1935, ce dispositif, combiné avec les roues avant indépendantes à amortisseurs hydrauliques indéréglables, donne à la conduite de la voiture une *DOUCEUR IDÉALE ET UNE GRANDE PRÉCISION*.

CULASSE A AILETTES

Appliquée à tous les modèles 1935, elle accentue considérablement le refroidissement du moteur et permet d'adopter des taux de compression plus élevés sans cognement ni auto-allumage, d'où accroissement de puissance par meilleure utilisation du mélange gazeux, c'est-à-dire : économie.

RÉGULATEUR DE TEMPÉRATURE D'HUILE

Monté sur tous les modèles de grand tourisme 401, 601, cet appareil permet de maintenir constamment l'huile à une température inférieure à 90°. Elle conserve tout son pouvoir lubrifiant. Le rendement du moteur y gagne, la consommation d'huile est réduite et tout risque de détérioration est éliminé ; enfin, les odeurs de vapeur d'huile sont supprimées.

ADMISSION DES GAZ

Le carburateur à starter rend les départs immédiats, même par les froids les plus rigoureux. Le réchauffage des gaz, permet d'obtenir du moteur sa puissance effective maximum pour le minimum de consommation.

CORRECTEUR D'AVANCE

Monté sur tous les modèles de tourisme "1935", le correcteur d'avance à l'allumage permet d'obtenir du moteur son rendement maximum en adaptant constamment son régime aux conditions de la route.

BOITE DE VITESSES SYNCHROMESH (301, 401, 601)

Elle comporte la DEUXIÈME vitesse silencieuse et, pour certains modèles, PREMIÈRE ET MARCHE ARRIÈRE également silencieuses.

Les manœuvres, absolument silencieuses, se font sans effort, ce qui les rend faciles et agréables pour une main féminine.

FREINS DUO-SERVO BENDIX

Monté sur tous les modèles 301, 401 et 601, ce type de frein possède la puissance et la progressivité du frein à expansion dont il réalise le principe avec l'efficacité maximum. Une simple pression du pied permet d'obtenir un freinage rapide sans aucune brutalité.

ÉQUIPEMENT ÉLECTRIQUE

Il est doté des tout derniers perfectionnements de la technique moderne : accumulateur puissant (12 volts), très accessible, assure le démarrage instantané par les plus grands froids ; dynamo à double débit, c'est-à-dire dont le débit est proportionnel à la consommation de courant, avantage très appréciable en hiver pendant les longues étapes de nuit, et pour le service permanent en ville ; allumage par batterie et éclairage comprenant le jeu complet des feux réglementaires pour la route et la ville ; un tableau de bord moderne rassemble tous les appareils de contrôle dans le même cadran.

PNEUS SUPER-CONFORT

Ils équipent tous les modèles de tourisme et leur section est rationnellement adaptée au poids du véhicule en charge.

LE KILOMÈTRE MOINS CHER ET PLUS RAPIDE

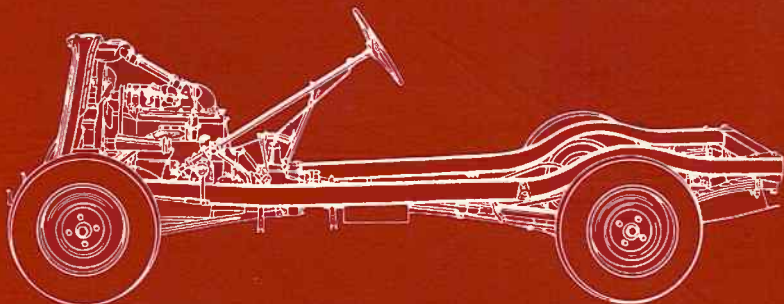
L'ensemble des perfectionnements appliqués aux modèles 1935 et dont on vient d'énumérer les principaux, leur assure à la fois une accélération et une économie inégalables.

On peut affirmer que le prix de revient kilométrique de la PEUGEOT est inférieur en consommation et en usure à celui de tout autre modèle capable de transporter le même nombre de personnes à la même vitesse.

PEUGEOT vend en moyenne par an et par voiture moins de 35 Frs de pièces détachées, chiffre éloquent qui résume à lui seul l'usure insignifiante de la PEUGEOT.

ON PERD TOUJOURS MOINS EN REVENDANT UNE PEUGEOT.

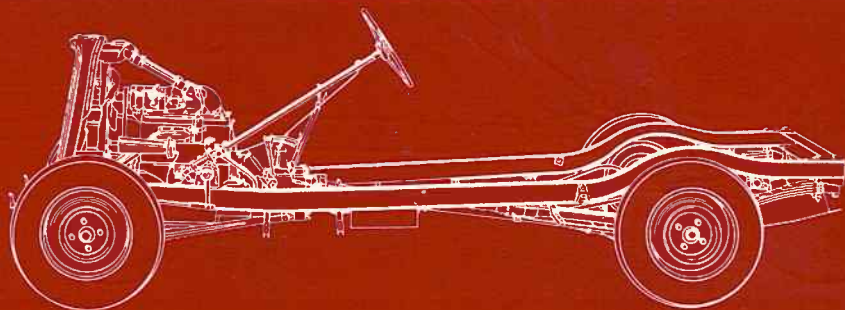




CHASSIS 201 — 7/26 CV

Caractéristiques. — Châssis Bloctube à roues avant indépendantes. — Empattement 2 m. 340. — Voie AV 1 m. 230. — Voie AR 1 m. 243. — Guide-cric. — Moteur : 4 cylindres 68 × 90 à suspension "self-amortie". — Cylindrée 1307. — Puissance 7/26 CV. — Silencieux d'admission. — Correcteur d'avance. — Boîte de vitesses : 3 vitesses AV, 1 marche AR. — Freins à expansion. — Direction à Flector. — Batterie monobloc 12 volts 45 AH. — Dynamo 12 volts à double débit. — Carburateur Solex à starter. — Capacité du réservoir d'essence : 45 litres.

Performances. — 24 heures à Montlhéry à plus de 89 de moyenne (Contrôle A. C. F.) et de nombreuses victoires dans toutes les grandes épreuves françaises et internationales (10.000 kms d'Allemagne, Coupe des Pyrénées, Routes Pavées, Rallye Saint-Raphaël, Rallyes d'Alger et d'Oran, 9 Tours de France, etc...).

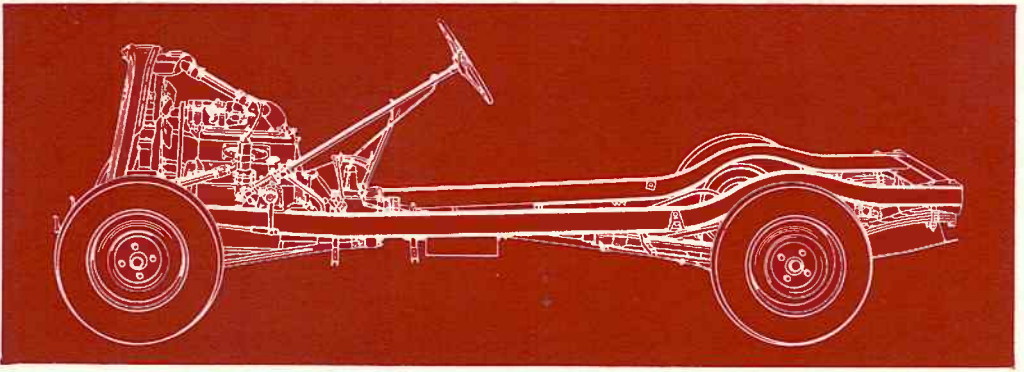


CHASSIS 301 — 8/35 CV

Caractéristiques. — Châssis Bloctube à roues avant indépendantes. — Empattement 2 m. 590. — Voie AV 1 m. 236. — Voie AR 1 m. 243. — Amortisseurs hydrauliques à double effet. — Guide-cric. Moteur : 4 cylindres 72 × 90 à suspension "self-amortie". — Cylindrée 1465. — Puissance 8/35 CV. — Silencieux d'admission. — Correcteur d'avance.

Boîte de vitesses : 3 vitesses AV, 1 marche AR; 2^o et 3^o synchronisées; 2^o silencieuse. Freins duo-servo Bendix. — Direction à Flector. — Batterie monobloc 12 volts 45 AH. — Dynamo 12 volts à double débit. — Carburateur Solex à starter. — Capacité du réservoir d'essence : 45 litres.

Performances. — 110 à l'heure pendant 24 heures à l'Autodrome de Miramas (Contrôle A. C. F.) et de nombreuses victoires dans toutes les grandes épreuves françaises et internationales (Rallye de Monte-Carlo, Rallyes d'Alger et de Tanger, Tour de France, Championnat Féminin à Montlhéry, Rallye Juan-les-Pins, etc...).



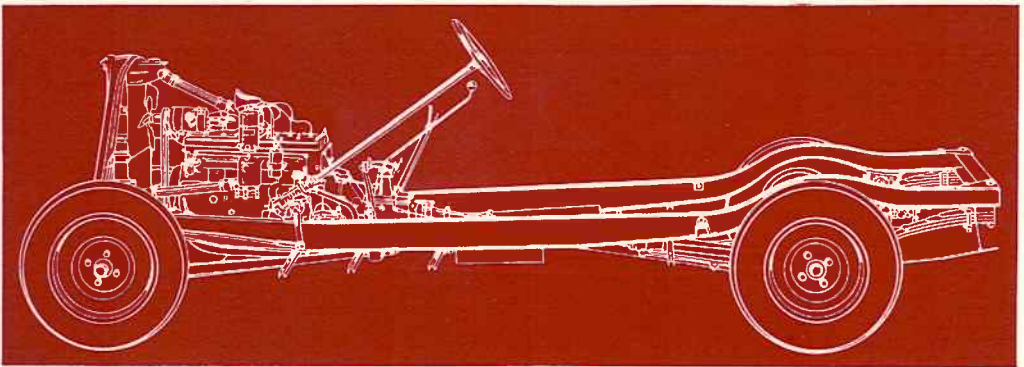
CHASSIS 401 — 10/44 CV

Caractéristiques. — Châssis Bloctube à roues avant indépendantes. — Empattement 2 m. 810. — Voie AV 1 m. 313. — Voie AR 1 m. 353. — Amortisseurs hydrauliques à double effet. — Guide-cric. Moteur : 4 cylindres 78×90 à suspension "self-amortie". — Cylindrée 1720. — Puissance 10/44 CV.

Régulateur de température d'huile. — Silencieux d'admission. — Correcteur d'avance.

Boîte de vitesses : 3 vitesses AV, 1 marche AR; 2° et 3° synchronisées; 2° silencieuse.

Freins duo-servo Bendix. — Direction à Flector. — Batterie monobloc 12 volts 45 AH. — Dynamo 12 volts à double débit. — Carburateur Solex à starter. — Capacité du réservoir d'essence : 45 litres.



CHASSIS 601 — 6 CYLINDRES — 12/60 CV

Caractéristiques. — Châssis Bloctube à roues avant indépendantes. — Empattement 3 m. 075. — Voie AV 1 m. 313. — Voie AR 1 m. 353. — Amortisseurs hydrauliques à double effet. — Guide-cric. Moteur : 6 cylindres 72×88 à suspension "self-amortie". — Cylindrée 2150. — Puissance 12/60 CV.

Régulateur de température d'huile. — Silencieux d'admission. — Correcteur d'avance.

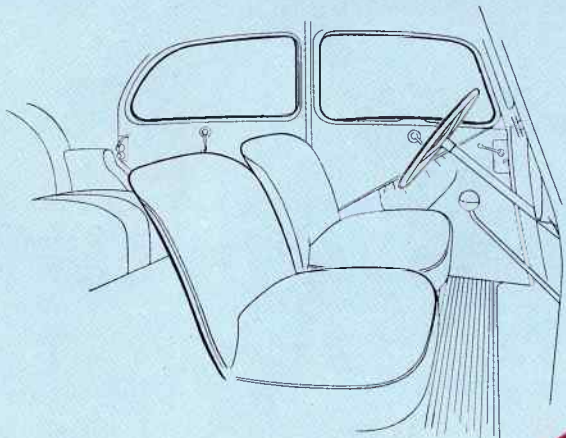
Boîte de vitesses : 3 vitesses AV, 1 marche arrière; 2° et 3° synchronisées; toutes vitesses silencieuses.

Freins duo-servo Bendix. — Direction à Flector. — Batterie monobloc 12 volts 60 AH. — Dynamo 12 volts à double débit. — Carburateur Solex double corps à starter. — Capacité du réservoir d'essence :

65 litres. — Graissage central sous pression. — Interrupteur général de batterie.

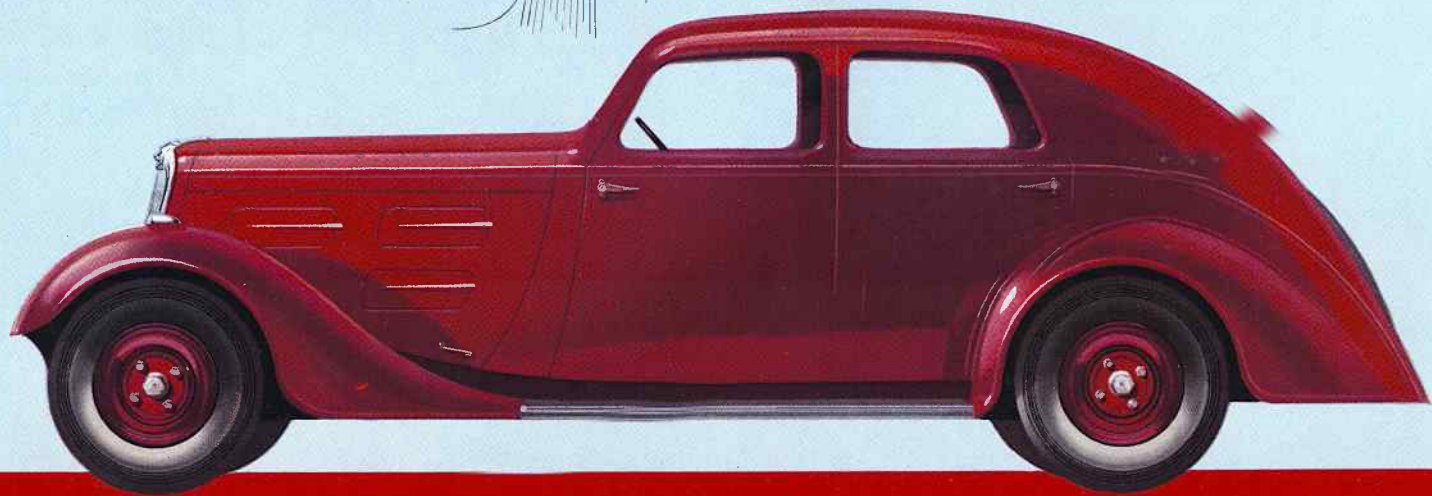
Performances. — 115 à l'heure pendant 24 heures à Montlhéry (Contrôle A. C. F., performance féminine). Le 100 à l'heure en 35 secondes (départ arrêté).

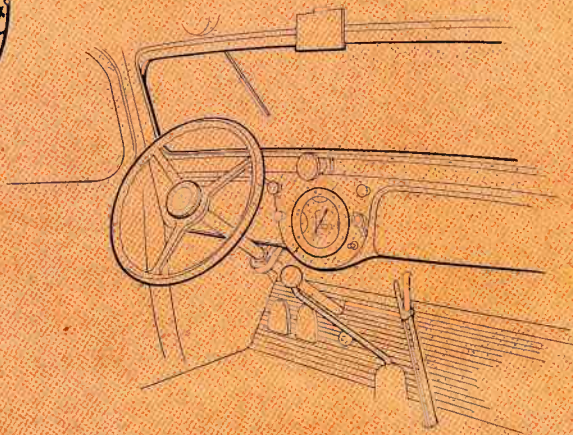




CONDUITE INTÉRIEURE LUXE 301

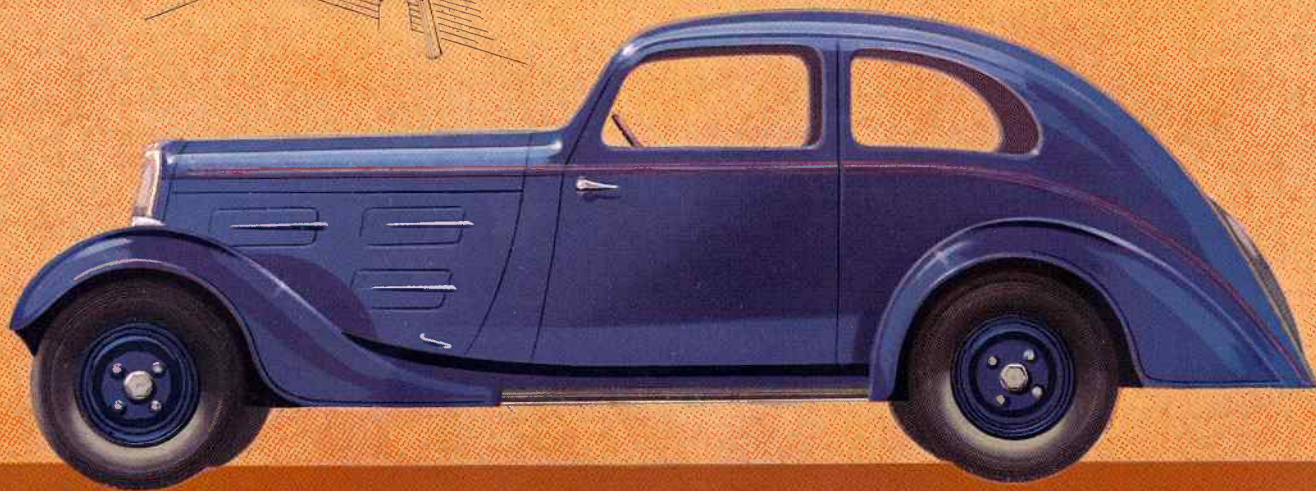
5 places confortables. — 4 glaces. — 4 portes. — Sièges AV indépendants et réglables. — Plafonnier. — Rétroviseur. — Essuie-glace. — Compteur. — Jauge d'essence. — Ampèremètre. — Manomètre d'huile. — Éclairage du tableau. — Contrôleur de contact. — Enjoliveurs. — Flasque AR. — Pare-chocs. — Pneus de 140 × 40.

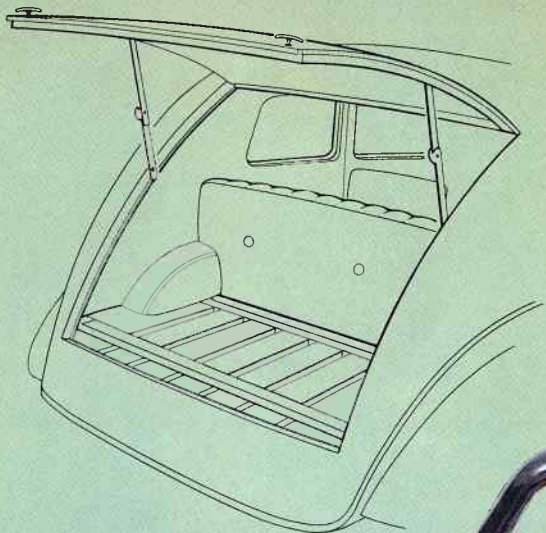




CONDUITE INTÉRIEURE 201

4 places confortables. — 2 portes. — Sièges AV indépendants et réglables. —
Plafonnier. — Rétroviseur. — Essuie-glace. — Compteur. — Jauge d'essence.
— Ampèremètre. — Manomètre d'huile. — Éclairage du tableau. — Contrôleur
de contact. — Pneus de 130 × 40.

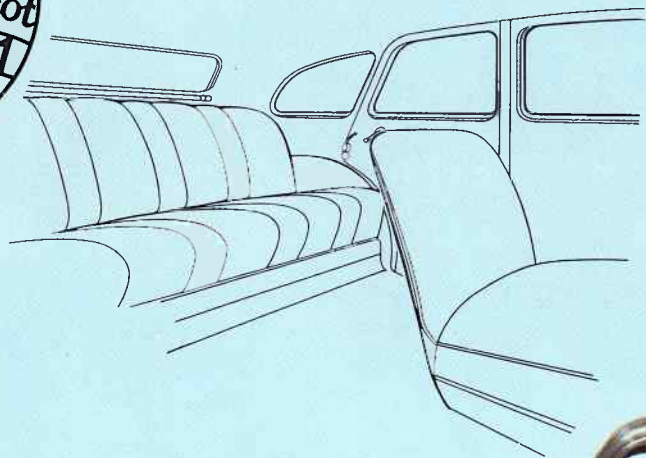




CONDUITE INTÉRIEURE COMMERCIALE 301

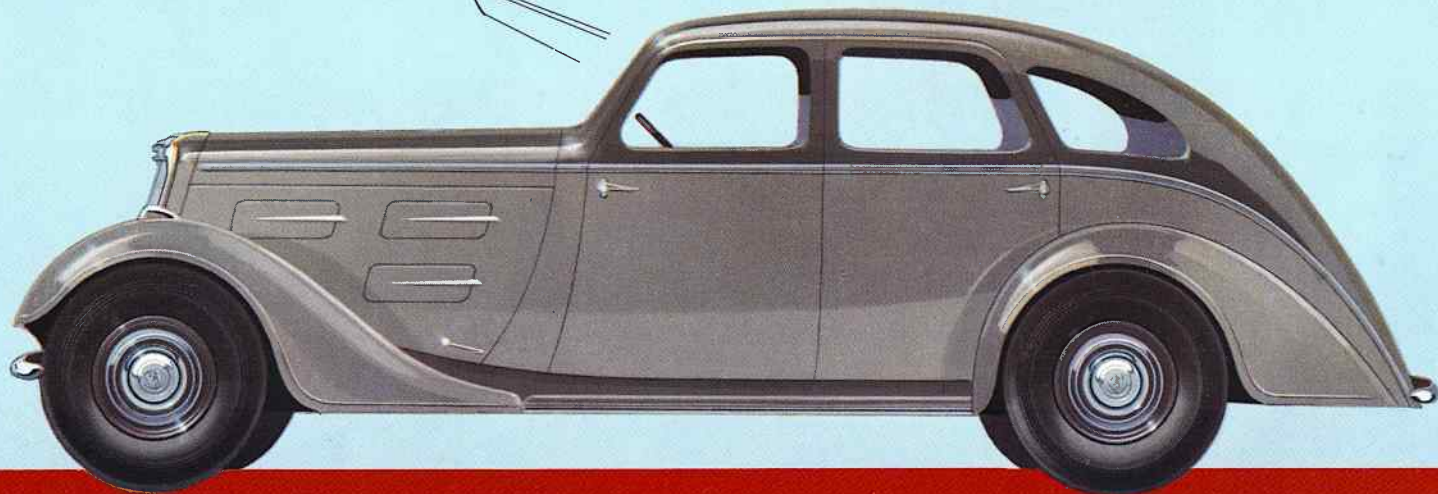
5 places confortables. — 4 glaces. — 4 portes. — Sièges AV indépendants et réglables. — Banquette AR amovible. — Plafonnier. — Rétroviseur. — Essuie-glace. — Compteur. — Jauge d'essence. — Ampèremètre, — Manomètre d'huile. — Éclairage du tableau. — Contrôleur de contact. — Caisson AR transformable pour transport de marchandises. — Garniture simili-cuir. — Pneus de 140 X 40.

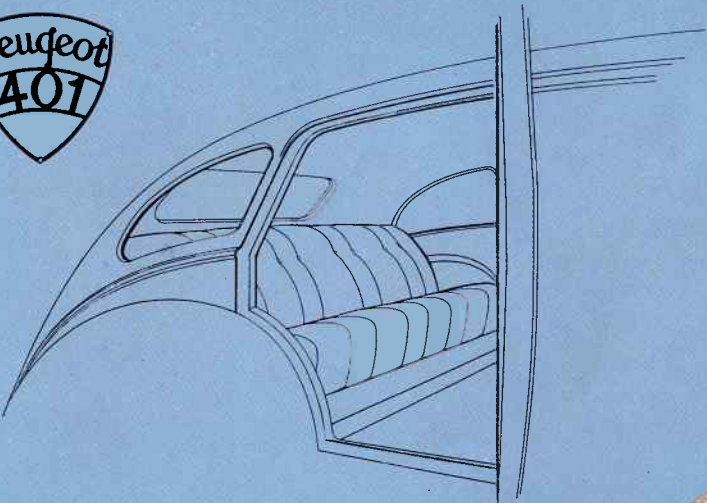




CONDUITE INTÉRIEURE GRAND LUXE 301

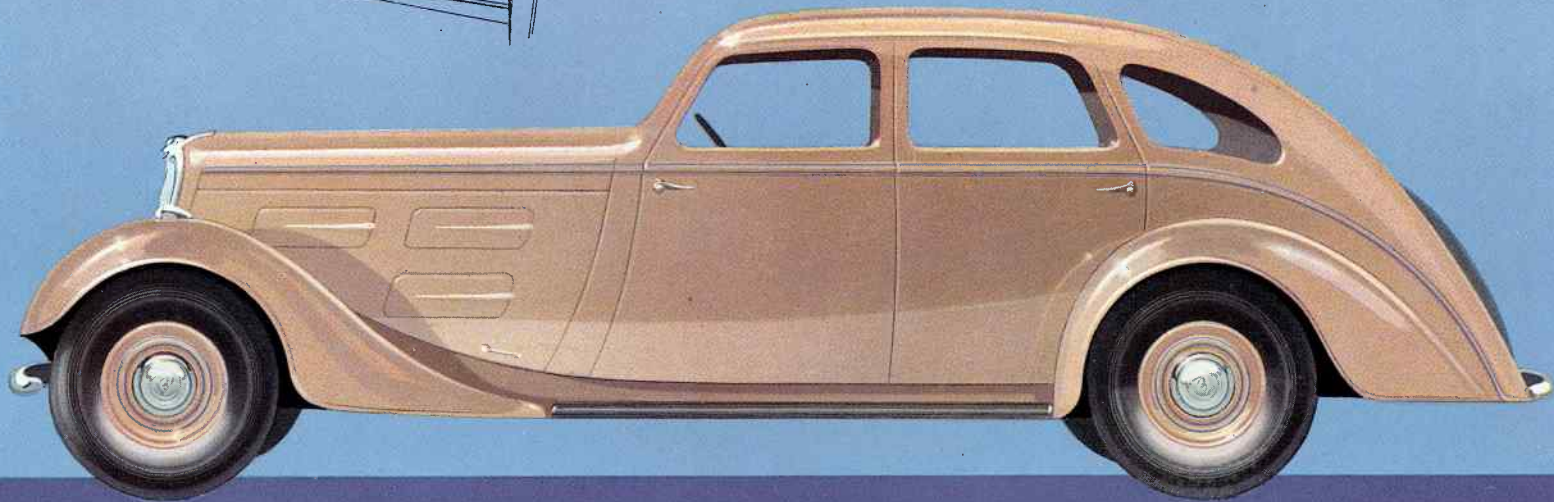
5 places confortables. — 6 glaces. — 4 portes. — Sièges AV indépendants et réglables. — Plafonnier. — Rétroviseur. — Essuie-glace électrique double. — Filet à journaux et cartes. — Pare-soleil double. — Montre. — Compteur. — Jauge d'essence. — Ampèremètre. — Manomètre d'huile. — Éclairage du tableau. — Contrôleur de contact. — Phares, enjoliveurs et pare-chocs entièrement chromés et flasque AR. — Garniture drap de luxe. — Pneus de 140 × 40.





CONDUITE INTÉRIEURE GRAND LUXE 401

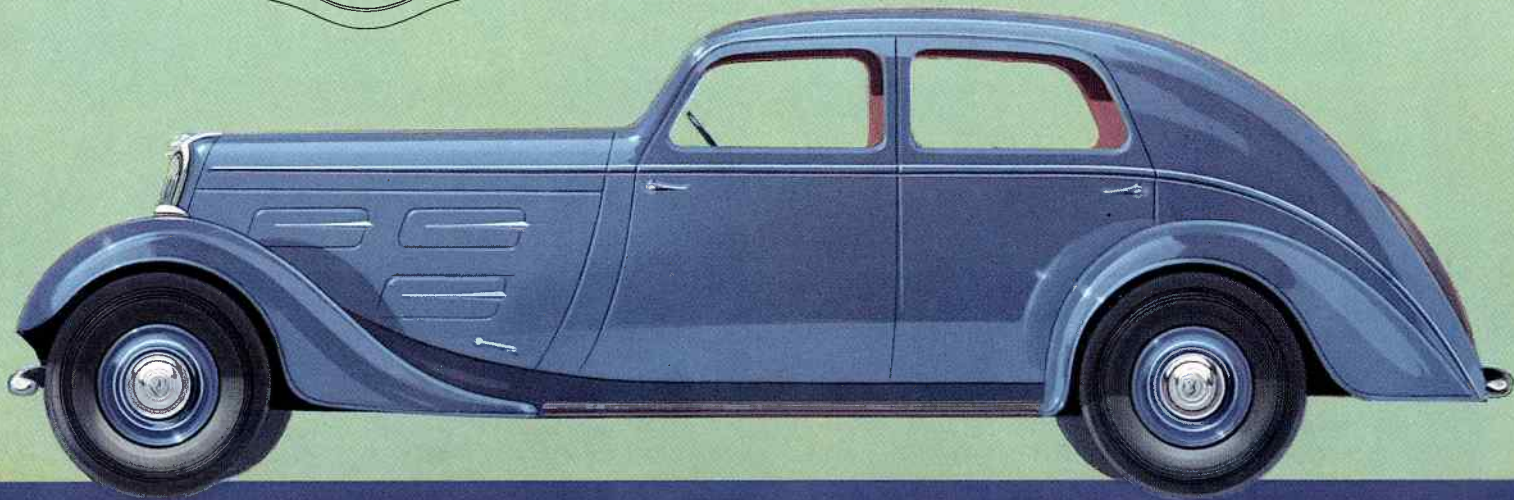
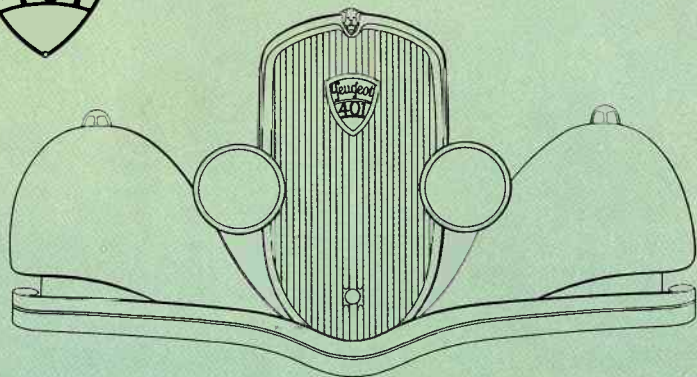
5 places confortables. — 6 glaces. — 4 portes. — Sièges AV indépendants et réglables. — Banquette AR avec accoudoir central rabattable. — Barre appui-pieds. — Plafonnier. — Rétroviseur. — Essuie-glace électrique double. — Pare-soleil double. — Montre. — Compteur. — Jauge d'essence. — Ampère-mètre. — Manomètre d'huile. — Éclairage du tableau. — Contrôleur de contact. — Phares, enjoliveurs et pare-chocs entièrement chromés. — Garniture en drap de luxe. — 2 malles dans coffre AR. — Pneus de 150×40.





CONDUITE INTÉRIEURE GRAND LUXE 401

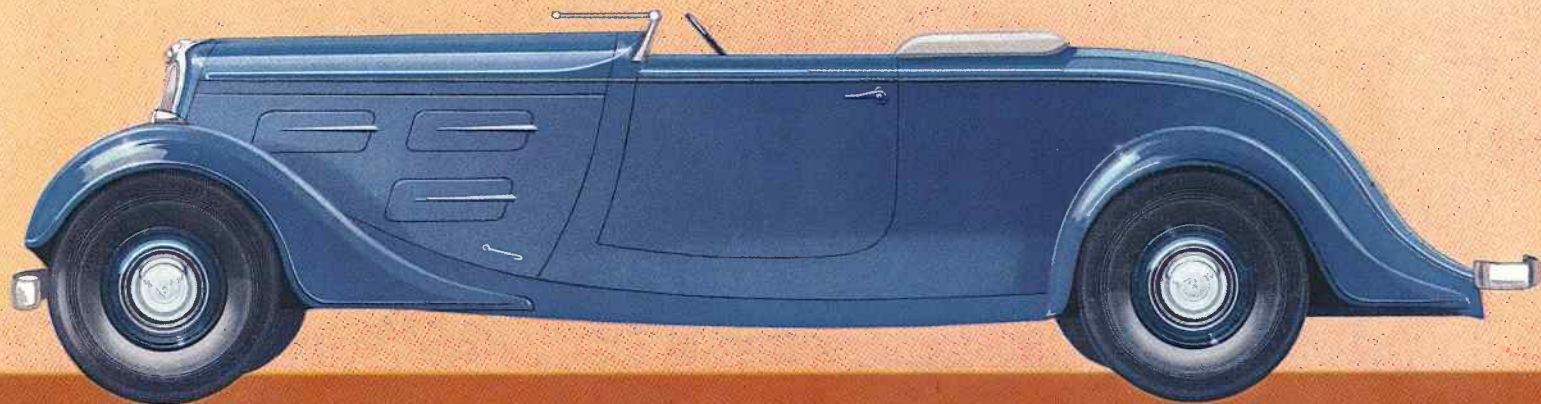
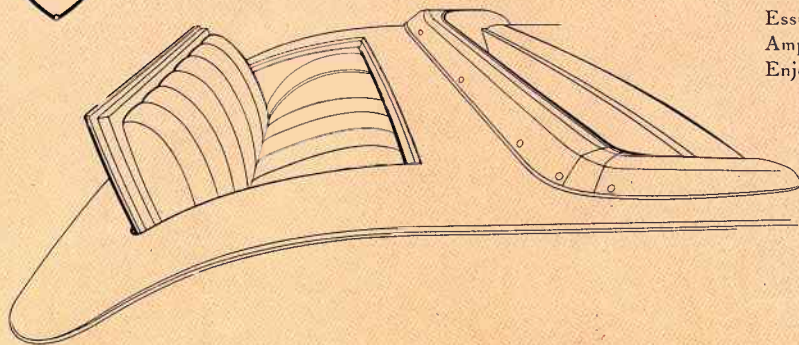
5 places confortables. — 4 glaces. — 4 portes. — Sièges AV indépendants et réglables. — Banquette AR avec accoudoir central rabattable. — Barre appuipieds. — Plafonnier. — Rétroviseur. — Essuie-glace électrique double. — Pare-soleil double. — Montre. — Compteur. — Jauge d'essence. — Ampèremètre. — Manomètre d'huile. — Éclairage du tableau. — Contrôleur de contact. — Phares, enjoliveurs et pare-chocs chromés. — Garniture en drap de luxe. — 2 malles dans coffre. — Pneus de 150 × 40.





ROADSTER 401

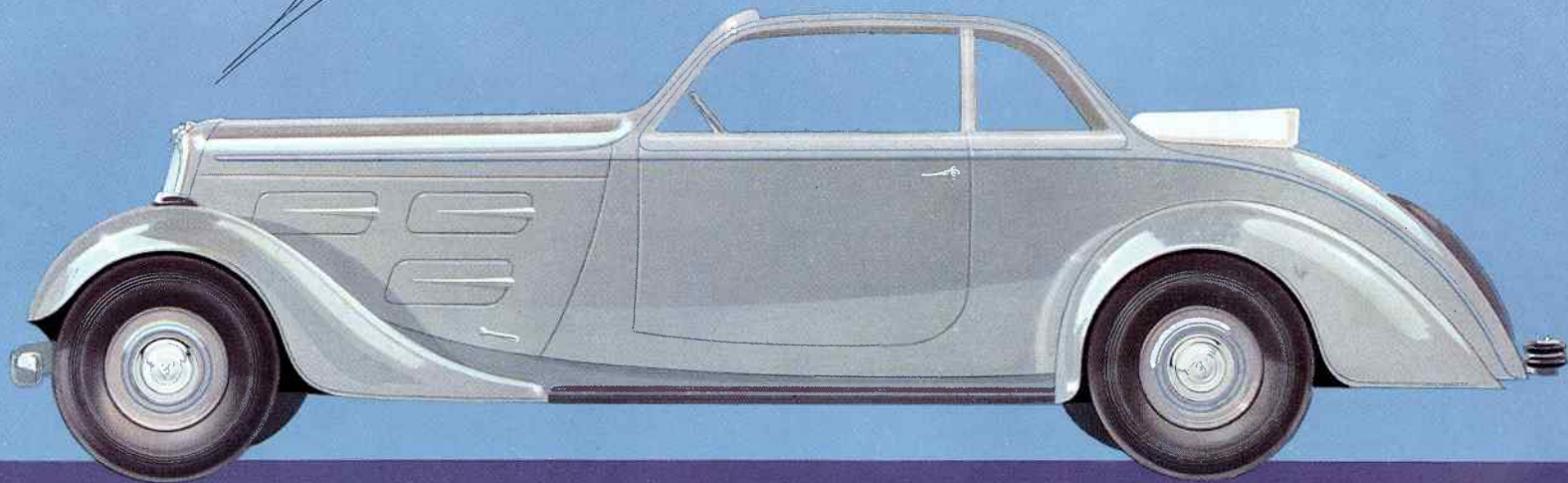
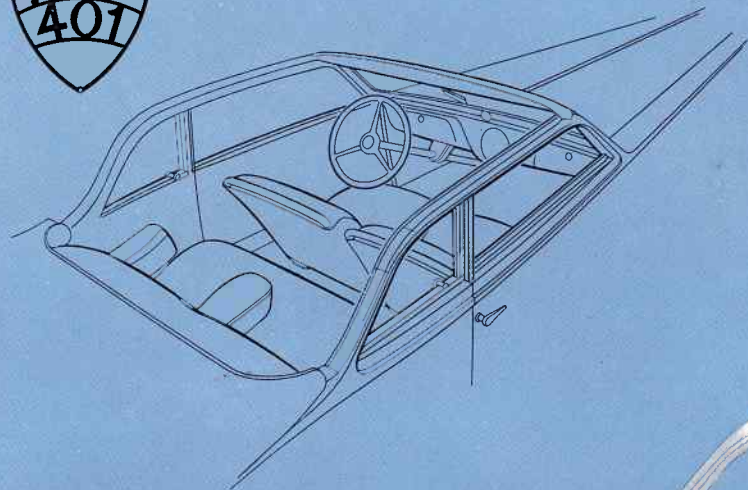
2/4 places confortables. — Pare-brise rabattable sur l'avant. — Glaces latérales escamotables dans les portières. — 2 places dans le spider. — Rétroviseur. — Essuie-glace électrique double. — Montre. — Compteur. — Jauge d'essence. — Ampèremètre. — Manomètre d'huile. — Éclairage du tableau. — Phares. — Enjoliveurs et pare-chocs entièrement chromés. — Garniture cuir. — Capote Whipcord. — Pneus de 150×40.

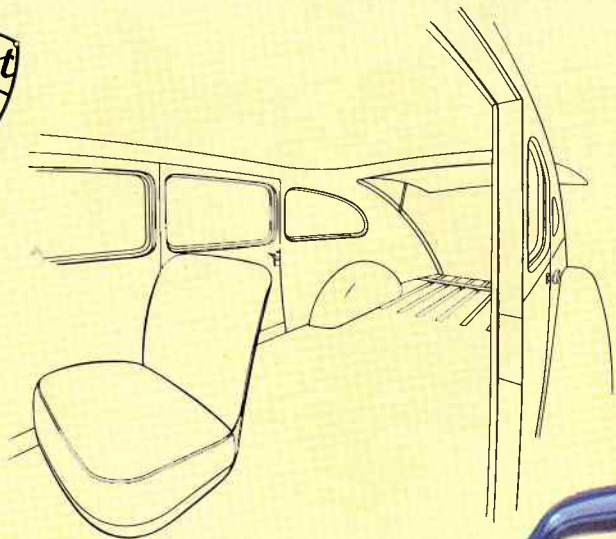




COACH DÉCAPOTABLE 401

4 places confortables. — 4 glaces. — 2 portes. — Sièges AV tubulaires, indépendants et réglables. — Banquette AR avec accoudoir central rabattable. — Rétroviseur. — Essuie-glace électrique double. — Pare-soleil double. — Montre. — Compteur. — Jauge d'essence. — Ampèremètre. — Manomètre d'huile. — Éclairage du tableau. — Contrôleur de contact. — Phares, enjoliveurs et pare-chocs entièrement chromés. — Garniture en drap de luxe. — Ébénisteries de luxe. — Capote Whipcord. — 2 mallettes dans coffre AR. — Pneus de 150 × 40.

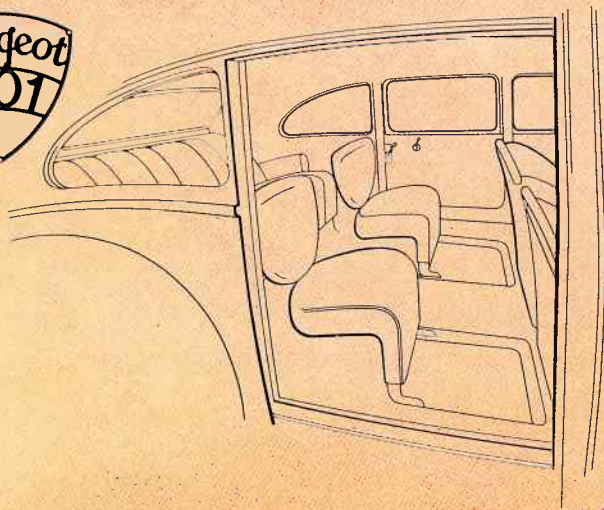




CONDUITE INTÉRIEURE COMMERCIALE 401

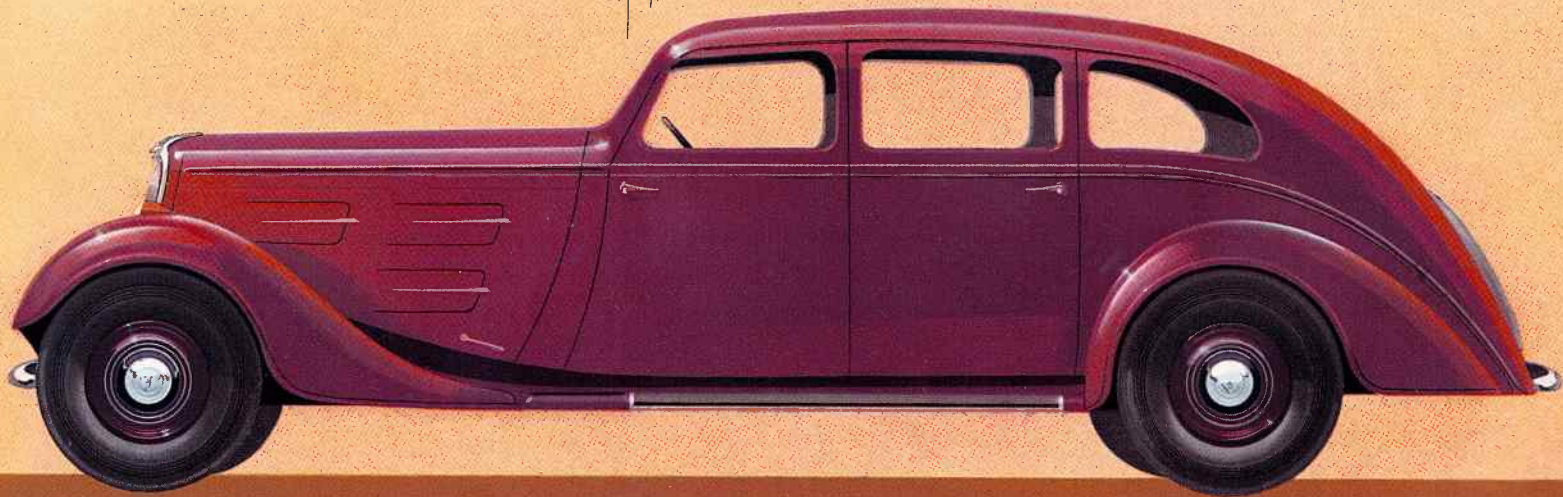
5/7 places confortables. — 6 glaces. — 4 portes. — Sièges AV indépendants et réglables. — Banquette AR amovible. — 2 strapontins face route (sur demande). — Plafonnier. — Rétroviseur. — Essuie-glace. — Compteur. — Jauge d'essence. — Ampèremètre. — Manomètre d'huile. — Éclairage du tableau. — Contrôleur de contact. — Enjoliveurs chromés. — Caisson AR transformable pour le transport des marchandises. — Garniture simili-cuir. — Pneus de 160 × 40.

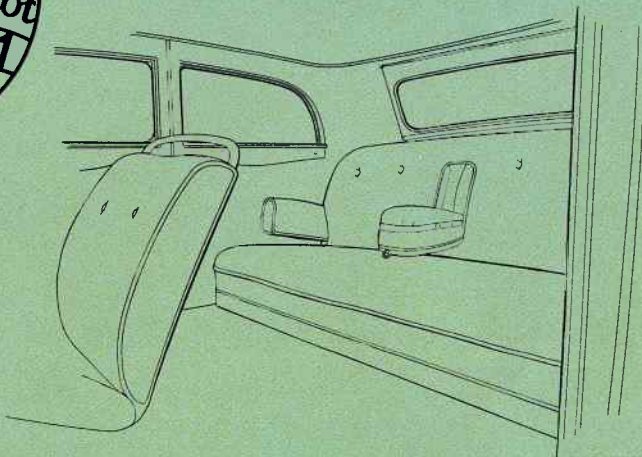




CONDUITE INTÉRIEURE FAMILIALE GRAND LUXE 401

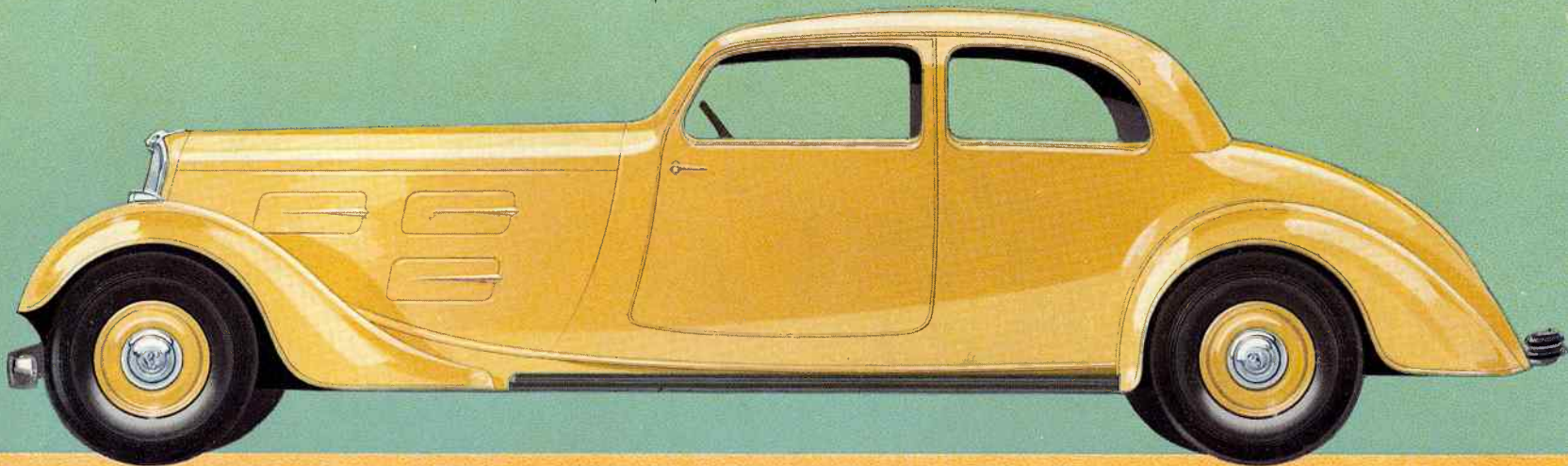
7 places confortables. — 6 glaces. — 4 portes. — Sièges AV indépendants et réglables. — Banquette AR avec accoudoir central rabattable. — 2 strapontins face route. — Plafonnier. — Rétroviseur. — Essuie-glace électrique double. — Pare-soleil double. — Montre. — Compteur. — Jauge d'essence. — Ampère-mètre. — Manomètre d'huile. — Éclairage du tableau. — Contrôleur de contact. — Phares, enjoliveurs et pare-chocs entièrement chromés. — Garniture en drap de luxe. — 2 malles dans coffre AR. — Pneus de 160×40.

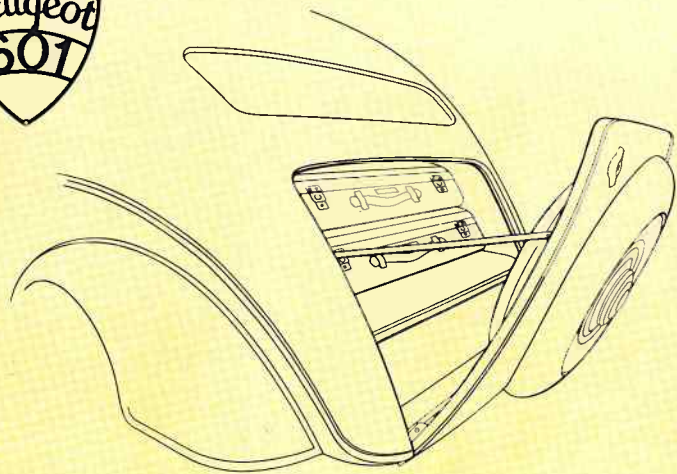




COACH 601

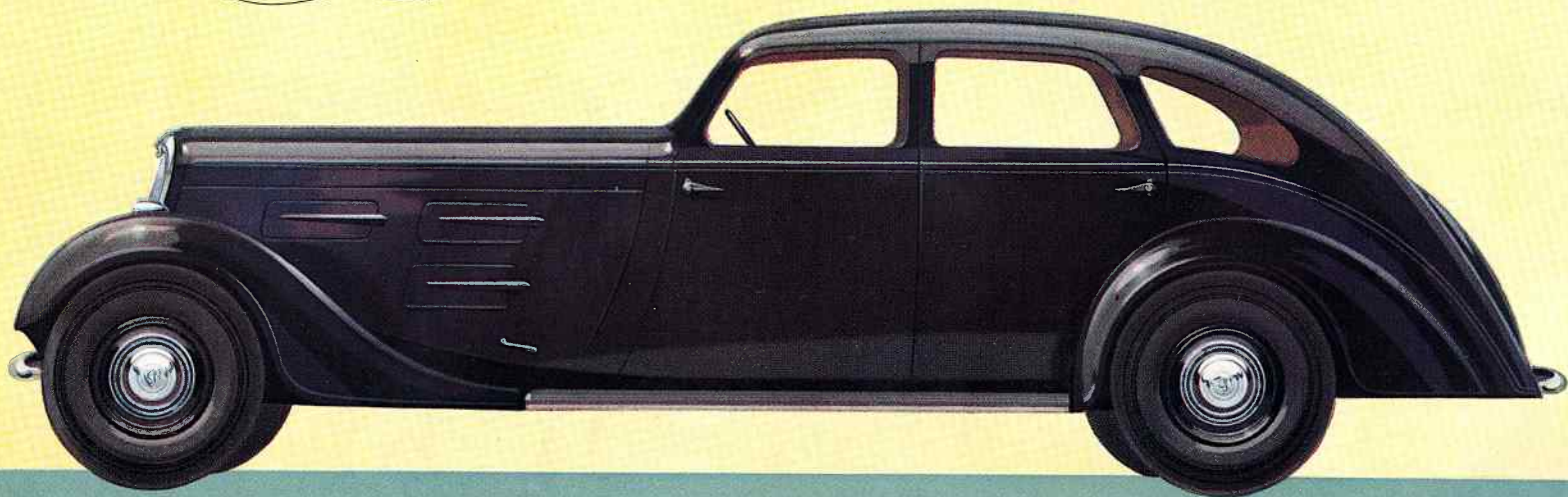
5 places très confortables. — 4 glaces. — 2 portes. — Sièges AV tubulaires indépendants et réglables. — Banquette AR avec accoudoir central rabattable. — Plafonnier. — Rétroviseur. — Essuie-glace électrique double. — Pare-soleil double. — Montre. — Compteur avec bi-totalisateur. — Jauge d'essence. — Ampèremètre — Manomètre d'huile. — Éclairage du tableau. — Contrôleur de contact. — Robinet d'essence électrique. — Phares, enjoliveurs et pare-chocs entièrement chromés. — 2 avertisseurs (ville et route). — Garniture en drap de luxe. — Ébénisteries de luxe. — 2 mallettes dans coffre AR. — Pneus de 160×40. — Toit ouvrant ou toit fixe.

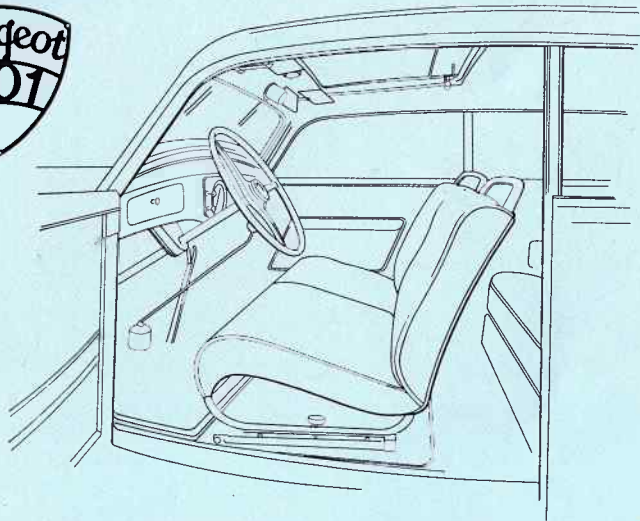




CONDUITE INTÉRIEURE GRAND LUXE 601

5 places très confortables. — 6 glaces. — 4 portes. — Sièges AV tubulaires indépendants et réglables. — Banquette AR avec accoudoir central rabattable. — Barre appui-pieds. — Plafonnier. — Rétroviseur. — Essuie-glace électrique double. — Pare-soleil double. — Montre. — Compteur avec bi-totalisateur. — Jauge d'essence. — Ampèremètre. — Manomètre d'huile. — Éclairage du tableau. — Contrôleur de contact. — Robinet d'essence électrique. — Phares, enjoliveurs et pare-chocs entièrement chromés. — 2 avertisseurs (ville et route). — Garniture en drap de luxe. — 2 mallettes dans coffre AR. — Pneus de 160 × 40.

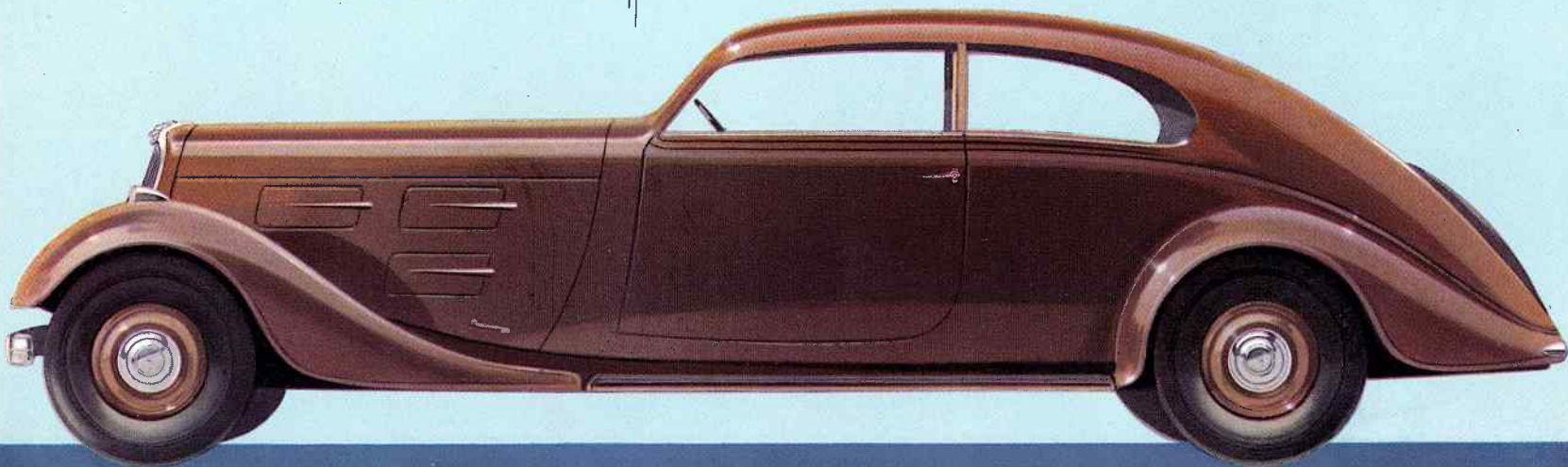




BERLINE GRAND SPORT 601

5 places confortables. — 4 glaces. — 2 portes. — Sièges AV tubulaires, indépendants et réglables. — Banquette AR avec accoudoir central rabattable. — Plafonnier. — Rétroviseur. — Essuie-glace électrique double. — Pare-soleil double. — Montre. — Compteur avec bi-totalisateur. — Jauge d'essence. — Ampèremètre. — Manomètre d'huile. — Éclairage du tableau. — Contrôleur de contact. — Robinet d'essence électrique. — Phares, enjoliveurs et pare-chocs entièrement chromés. — 2 avertisseurs (ville et route). — Garniture en cuir de luxe. — Ébénisteries de luxe. — 2 malles dans coffre AR. — Pneus de 160 × 40.

Toit ouvrant ou toit fixe.

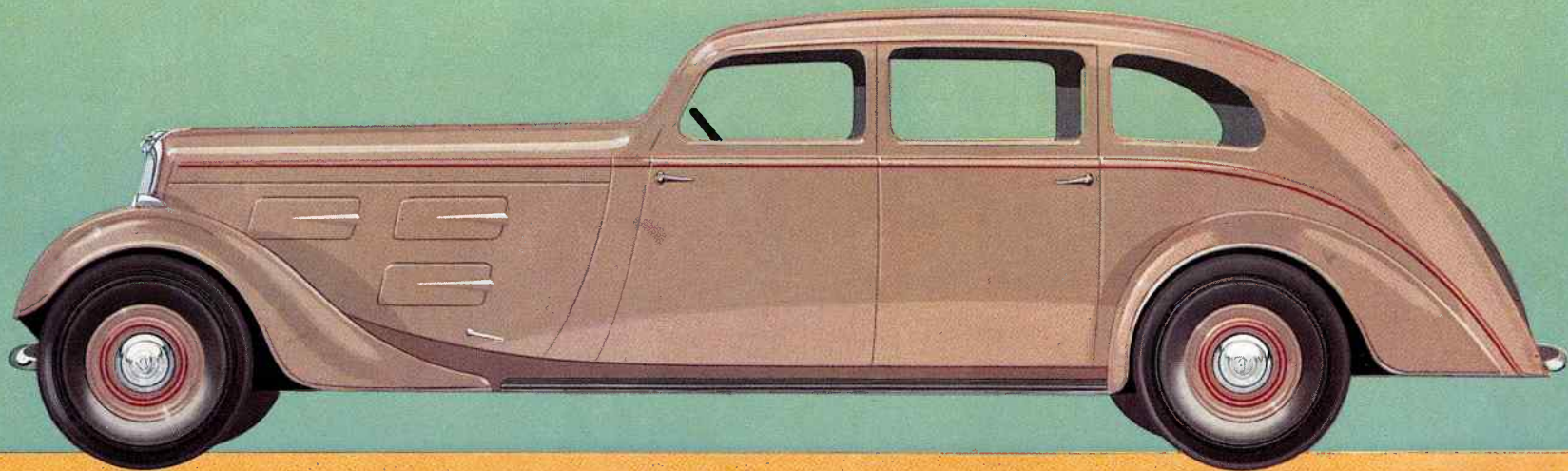
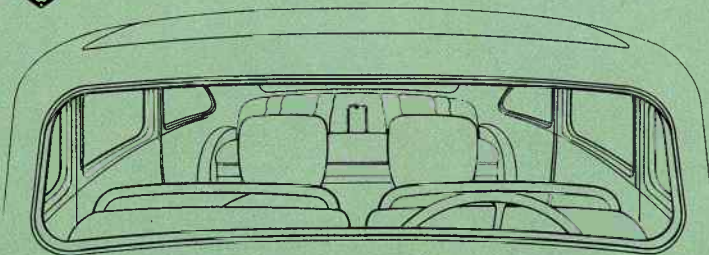




CONDUITE INTÉRIÈRE LIMOUSINE

601

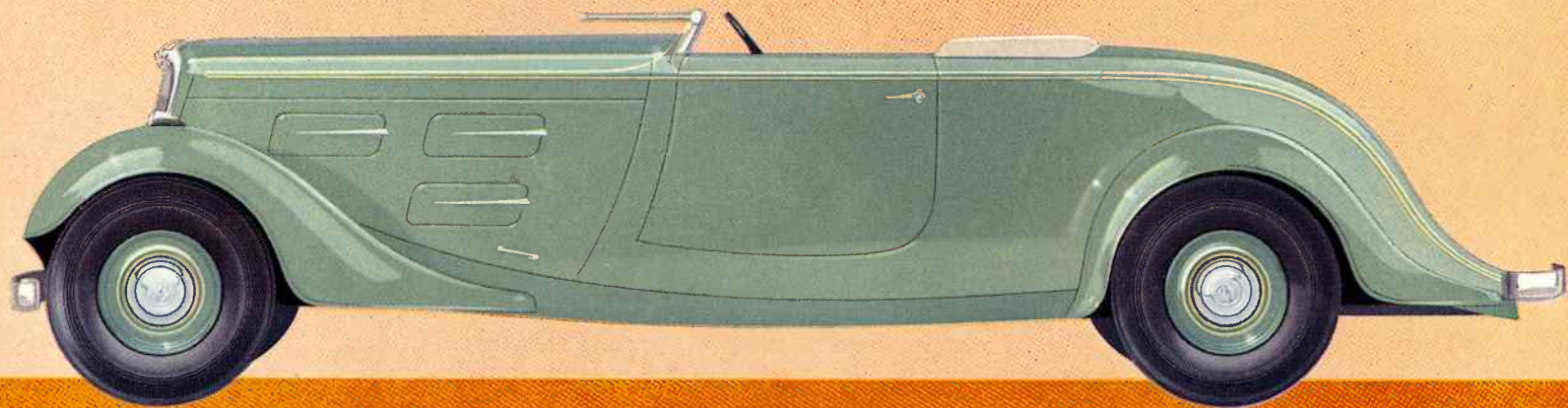
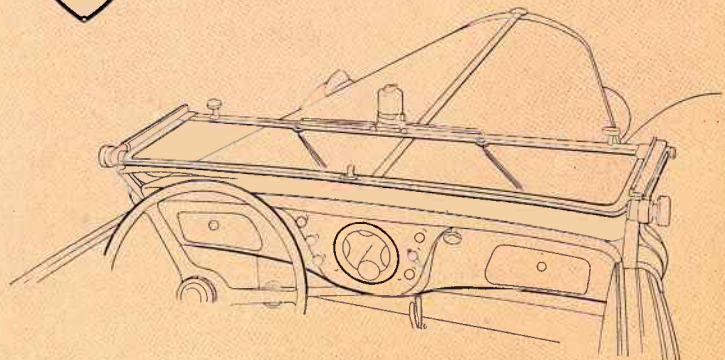
7 places confortables. — 6 glaces. — 4 portes. — Sièges AV tubulaires indépendants et réglables. — Banquette AR avec accoudoir central rabattable. — 2 strapontins face route. — Plafonnier. — Rétroviseur. — Essuie-glace électrique double. — Pare-soleil double. — Montre. — Compteur avec bi-totalisateur. — Jauge d'essence. — Ampèremètre. — Manomètre d'huile. — Éclairage du tableau. — Contrôleur de contact. — Robinet d'essence électrique. — Phares, enjoliveurs et pare-chocs entièrement chromés. — 2 avertisseurs (ville et route). Garniture en drap de luxe. — 2 malles dans coffre AR. — Pneus de 160 × 40.

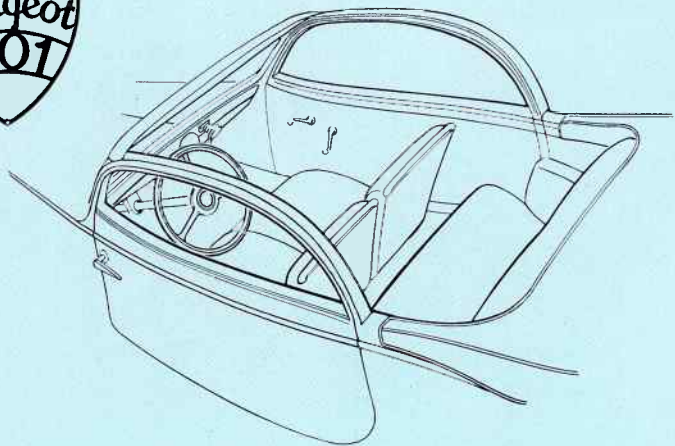




ROADSTER 601

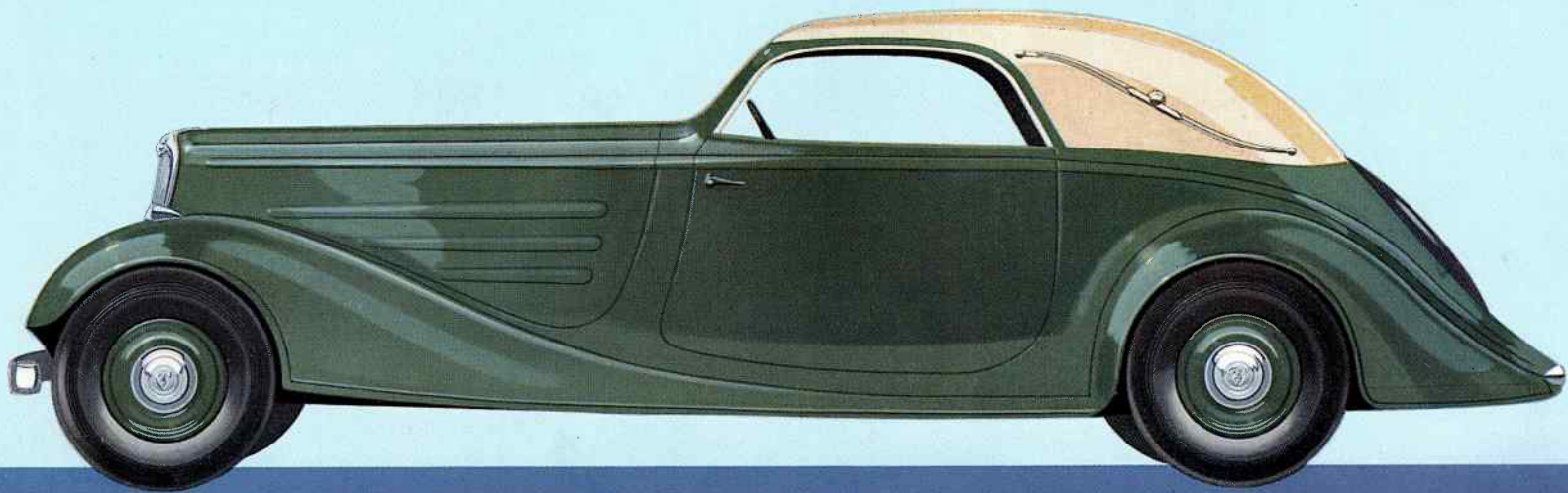
2/4 places très confortables. — 2 portes. — Pare-brise rabattable sur l'avant. — Glaces latérales escamotables dans les portières. — 2 places dans le spider. — Rétroviseur. — Essuie-glace électrique double. — Montre. — Compteur avec bi-totalisateur. — Jauge d'essence. — Ampèremètre. — Manomètre d'huile. — Éclairage du tableau. — Contrôleur de contact. — Robinet d'essence électrique. Phares, enjoliveurs et pare-chocs entièrement chromés. — Garniture de luxe. — Capote Whipcord. — Pneus de 150 × 40.





CABRIOLET DÉCAPOTABLE 601

5 places très confortables. — 2 glaces. — 2 portes. — Sièges AV tubulaires, indépendants et réglables. — Banquette AR avec accoudoir central escamotable. — Plafonnier. — Rétroviseur. — Essuie-glace électrique double. — Pare-soleil double. — Montre. — Compteur avec bi-totalisateur. — Jauge d'essence. — Ampèremètre. — Manomètre d'huile. — Éclairage du tableau. — Contrôleur de contact. — Robinet d'essence électrique. — Phares, enjoliveurs et pare-chocs chromés. — 2 avertisseurs (ville et route). — Garniture de luxe. — Ébénisteries de luxe. — 2 malles dans coffre AR. — Pneus de 160 × 40.





LA PRODUCTION PEUGEOT

1935

est le fruit de 12 mois de méthodiques recherches
dans tous les domaines
du progrès automobile.

Elle constitue pour l'acheteur,
cette année comme les précédentes,
une gamme d'excellentes voitures,
parfaitement au point,
et réellement économiques.



*La nomenclature détaillée spécifiée pour
chaque modèle n'est donnée qu'à titre indicatif,
en raison des modifications qu'il peut être
nécessaire d'effectuer en cours de fabrication.*

SOCIÉTÉ ANONYME DES AUTOMOBILES

Peugeot

Capital : 250.000.000 de francs

SIÈGE SOCIAL ET ADMINISTRATION :
68 à 104, Quai de Passy - PARIS

MAGASIN CENTRAL ET DIRECTION DES PIÈCES DÉTACHÉES :
102 à 106, Rue Danton - LEVALLOIS-PERRET

CENTRE DE PRODUCTION ET ENTREPOTS
SOCHAUX-MONTBÉLIARD (Doubs)

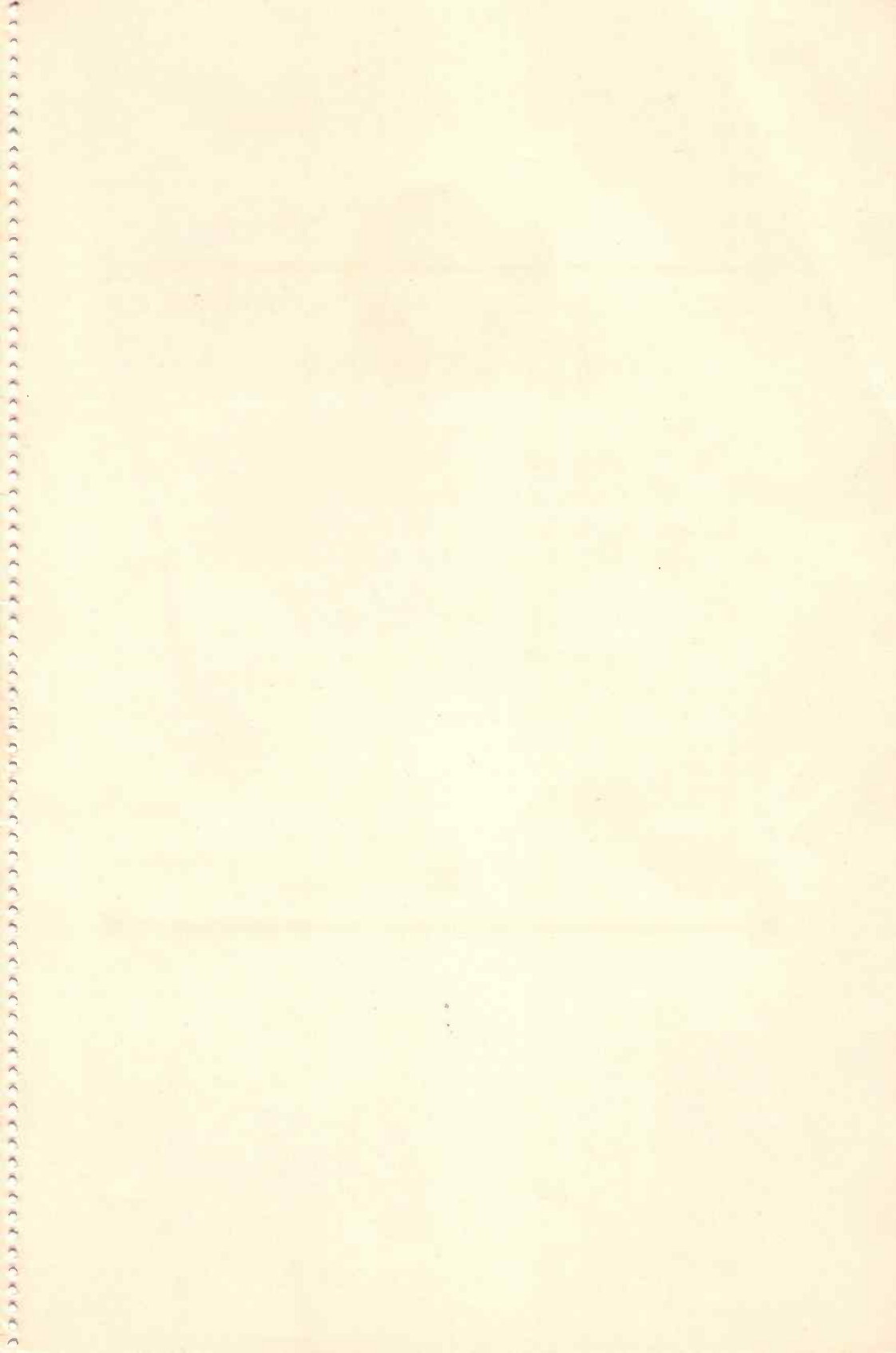
CENTRE DE LIVRAISON (Région Parisienne)
9, Boulevard National - LA GARENNE (Seine)

1500 AGENTS PRINCIPAUX EN FRANCE

25 FILIALES, SUCCURSALES ET DIRECTIONS RÉGIONALES
ALENÇON - BÉZIERS - BORDEAUX - CHERBOURG - DIJON - GRENOBLE - LILLE
LIMOGES - LYON - MARSEILLE - MONTBÉLIARD - NANCY - NANTES - NICE
NIMES - ORLÉANS - PAU - REIMS - ROUEN - TOURS - VICHY

24 MAGASINS D'EXPOSITION A PARIS

FILIALES OU CONCESSIONNAIRES DANS TOUTES LES COLONIES FRANÇAISES
ET DANS TOUS LES PAYS ÉTRANGERS





DRAEGER, IMP.

