

# J. SANTUCCI





# PIÈCES DÉTACHÉES

NON D'ORIGINE ADAPTABLES AUX VOITURES PEUGEOT



## J. SANTUCCI

39-41, RUE VICTOR-HUGO

Producteur N° 11.829 Seine C. A. O.

Adresse Télégraphique :  
JSPIÈCES LEVALLOIS

R. C. Seine 203.257

TéL. : PÉREIRE 51-42

C. Chèques Postaux :  
PARIS 1771-22



(ÉDITION 54)

**1<sup>re</sup> Partie : 6 CV** 201 - 201 E - 201 B - 201 BR - 201 C - 201 D  
201 DL - 201 SK - 201 T

**2<sup>e</sup> Partie : 8 CV** 201 M - 301 C - 301 CR - 301 D - 301 L - 301 LR  
301 M - 301 MK - 301 SKD - 301 SKR - 301 T

**3<sup>e</sup> Partie : 10 CV** 401 D - 401 DL - 401 DLT - 401 MKD

# INDICATIONS GÉNÉRALES

**COMMANDES.** — Pour obtenir une livraison correcte et éviter les confusions, il est indispensable de nous donner :

- 1° **Le type, la puissance et le NUMÉRO DU CHASSIS ;**
- 2° **Le numéro de référence de notre catalogue ;**
- 3° **La désignation de la pièce ;**
- 4° **Pour les types anciens, envoyer si possible modèles et croquis coté ;**
- 5° **Adresse complète, mode d'expédition et toutes indications utiles, la gare destinataire, etc...**

**Commandes téléphoniques et télégraphiques.** — Les commandes qui nous parviennent par téléphone ou télégramme sont immédiatement préparées, mais ne sont expédiées qu'après confirmation écrite du client.

**Délais.** — Les délais fixés sont donnés à titre indicatif, et les retards ne peuvent nous être opposés pour l'annulation d'une commande ou le paiement d'une indemnité. En aucun cas, nous ne pouvons être tenus responsables des retards apportés dans les livraisons.

**EXPÉDITIONS.** — Toutes nos marchandises voyagent aux risques et périls du destinataire, port et emballage à la charge du client. Nous engageons notre clientèle à vérifier soigneusement ses colis à l'arrivée et à faire immédiatement en prenant livraison, auprès du transporteur qui en est responsable, toutes réserves utiles.

Les envois par service rapide ne sont effectués que sur la demande du client et sous son entière responsabilité. Les emballages sont facturés au prix coûtant et ne sont pas repris.

**RETOURS.** — Les marchandises en retour doivent toujours nous être adressées franco de port et à domicile.

Le colis doit porter clairement le nom et l'adresse de l'expéditeur.

Il est indispensable de nous indiquer le numéro de la facture se rapportant aux pièces retournées.

Nous prions nos clients de bien vouloir accompagner tous retours d'une lettre nous donnant la nomenclature complète du contenu des colis et le motif du retour.

Les pièces usinées spécialement pour le client ne sont jamais reprises. Il en est de même pour toutes pièces non fabriquées par nous, que nous procurons par complaisance à nos clients.

**UTILISATION DU CATALOGUE.** — Nos pièces sont groupées par organe du châssis : moteur, direction, boîte de vitesses, etc., etc... **Chaque groupe est disposé par ordre alphabétique.**

Les numéros de pièces indiqués correspondent à des pièces de cote normale. **Nous avons disponibles également des pistons, des axes et des segments de cote réparation, que nous livrerons sur demande expresse.**

## MODE DE TRANSPORT

En dehors des services rapides et groupages que nous utilisons suivant vos indications, veuillez trouver ci-dessous un tableau vous indiquant le moyen de transport le plus économique actuellement, barème Août 1951.

Envoi ne comportant qu'un seul colis par bordereau d'expédition	}	A	Expédition de 0 kg.	à 1 kg. 500	toutes distances (suivant dimensions admises)	Poste	
		B	—	de 1 kg. 500 à 2 kg. 500	jusqu'au 134 <sup>e</sup> km.	Express	
		C	—	de 2 kg. 500 à 5 kg.	jusqu'au 98 <sup>e</sup> km.	Express	
		D	—	de 2 kg. 500 à 5 kg.	au-dessus du 98 <sup>e</sup> km.	Colis postaux	
		E	—	de 5 kg.	à 20 kg.	toutes distances	Colis postaux
		F	—	de 20 kg.	à 30 kg.	jusqu'au 102 <sup>e</sup> km.	Petit colis
		G	—	de 20 kg.	à 50 kg.	au-dessus du 102 <sup>e</sup> km.	Vitesse accélérée
Envoi comportant un ou plusieurs colis par bordereau d'expédition	}	H	—	de 30 kg.	à 50 kg.	toutes distances	Vitesse accélérée détail
		I	—	au-dessus de 50 kg.	sans limite de poids ni distances	—	—

**N. B.** — Les envois par express ne sont effectués que sur demande spéciale.

# TABLE DES MATIÈRES

	1 <sup>re</sup> partie 6 CV - 201	2 <sup>e</sup> partie 8 CV - 301	Fin de la 2 <sup>e</sup> partie Pièces spéciales à 201M - SK2 - SKD	3 <sup>e</sup> partie 10 CV - 401 12 CV - 601
Numérotage des châssis .....	5	67	67	143
Moteur et sa fixation .....	7 à 20	69 à 84	139	145 à 156
Embrayage .....	21 à 24	85 à 91	139	157 à 160
Changement de vitesses .....	25 à 27	92 à 99	139	161 à 164
Transmission intermédiaire - Cardans - Support et rotule de poussée .....	27 à 28	98 et 99	139	164 et 165
Commande de compteur .....	28	99	139	166
Pont AR - Transmission .....	29 à 35	100 à 106	139 et 140	167 à 170
Triangle AR .....	35	107	—	171
Essieu et triangle AV .....	36 à 41	108 à 113	140	172 à 175
Direction .....	42 à 45	114 à 117	140 et 141	176 à 178
Freins sur roues AV et AR .....	46 à 50	118 à 125	141	179 à 182
Ressorts AV .....	51 et 52	126 et 127	141	183 et 184
Ressorts AR .....	53 à 56	128 à 130	141	185 à 187
Amortisseurs - Guide-cric .....	56	131	—	187
Echappement - Tuyauterie - Radiateur - Réservoir .....	57 à 59	131 à 133	141	188 et 189
Commande d'accélérateur .....	60	133	—	190
Commandes de frein, d'embrayage, de boîte de vitesses - Leviers et pédales - Renvoi de frein AV et AR .....	61 à 64	134 à 137	—	191 à 193
Bendix - Lanceur .....	64 et 65	137 et 138	—	193
Entraînement et fixation de dynamo et démarreur .....	65	138	—	194
Accessoires de porte - Coffres de batterie .....	65	138	—	194
Ensembles et nécessaires de réparation .....	195 et 196	195 et 196	195 et 196	195 et 196
Câbles de freins .....	197 et 198	197 et 198	141	197 et 198
Identification des moyeux de ventilateur .....	199	199	199	199



## 3<sup>e</sup> PARTIE

# 10 CV

### NUMÉROTAGE DES CHASSIS

<b>40I D</b>	Moteur SF, alésage 78, course 90, à partir du 585.001 jusqu'à 593.300
<b>40I DL</b>	— SF, — 78, — 90, — 610.001 — 613.500
<b>40I DLT</b>	— SF, — 78, — 90, — 740.001 — 742.000
<b>40I MKD</b>	— SF, — 78, — 90, — 634.001 — 636.000

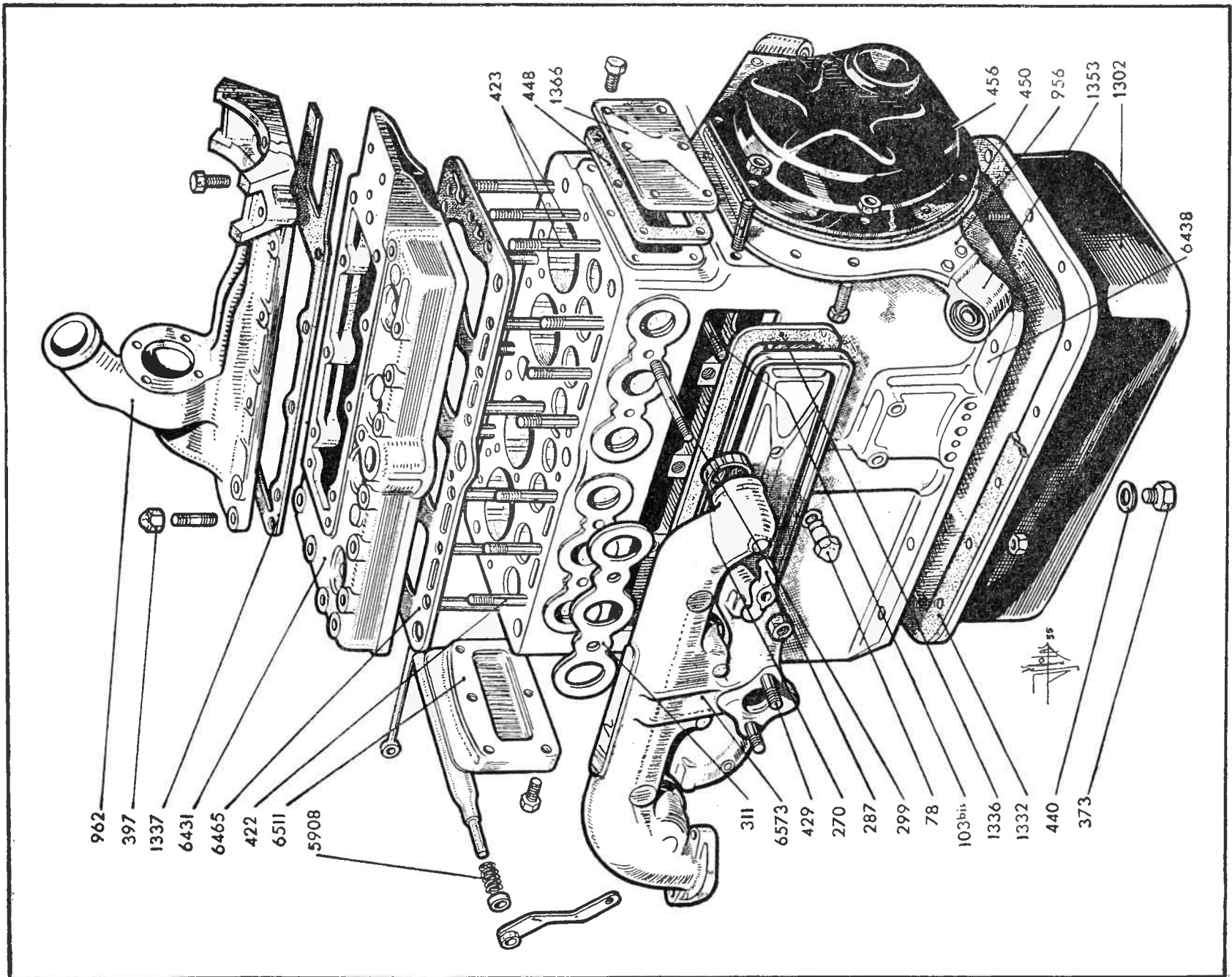
# 12 CV

### NUMÉROTAGE DES CHASSIS

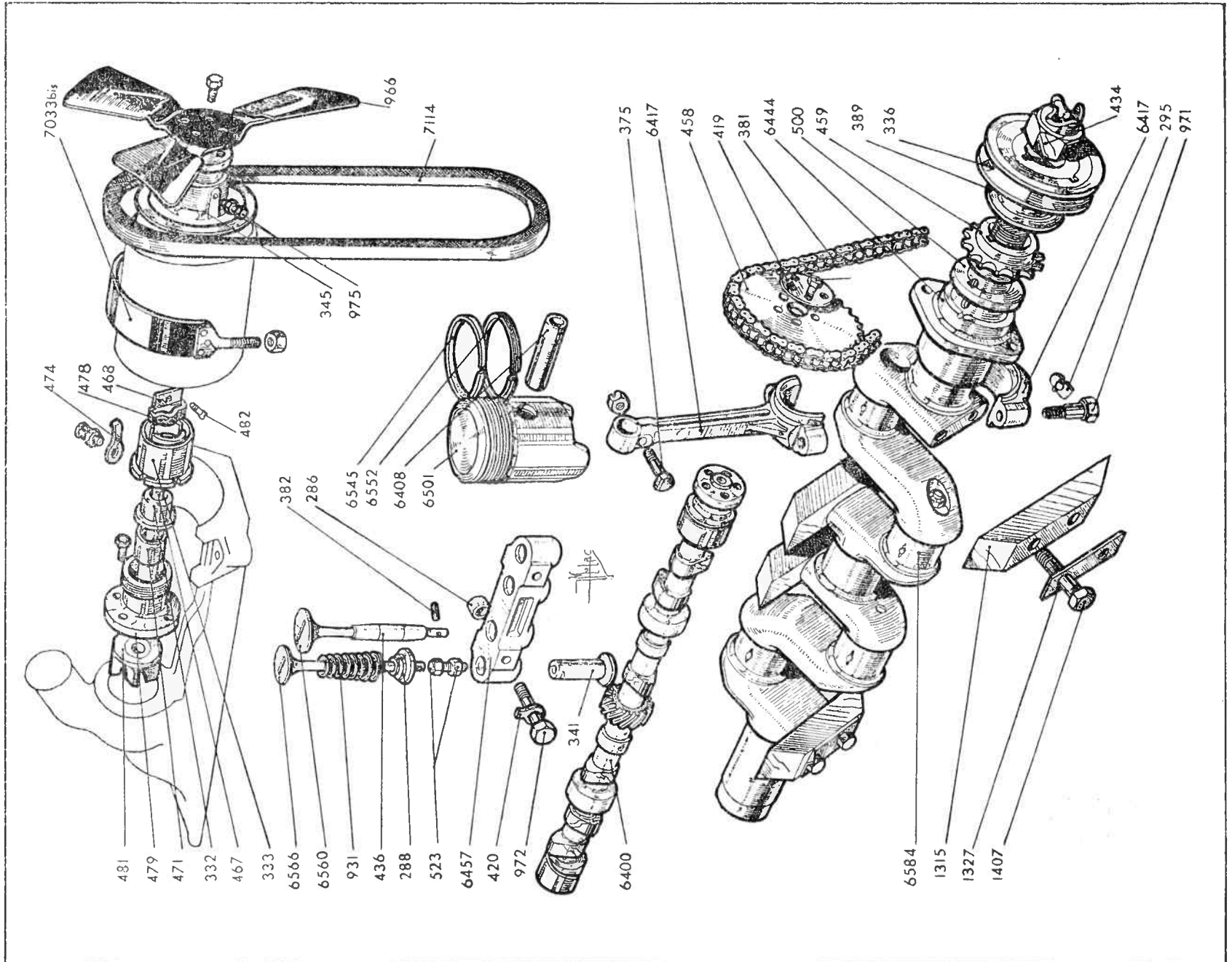
<b>60I C</b>	Moteur TA, alésage 72, course 88, à partir du 709.501 jusqu'à 712.000
<b>60I L</b>	— TA, — 72, — 88, — 724.501 — 727.000
<b>60I D</b>	— TA, — 72, — 88, — 712.002 — 724.500
<b>60I DL</b>	— TA, — 72, — 88, — 727.001 — 790.000



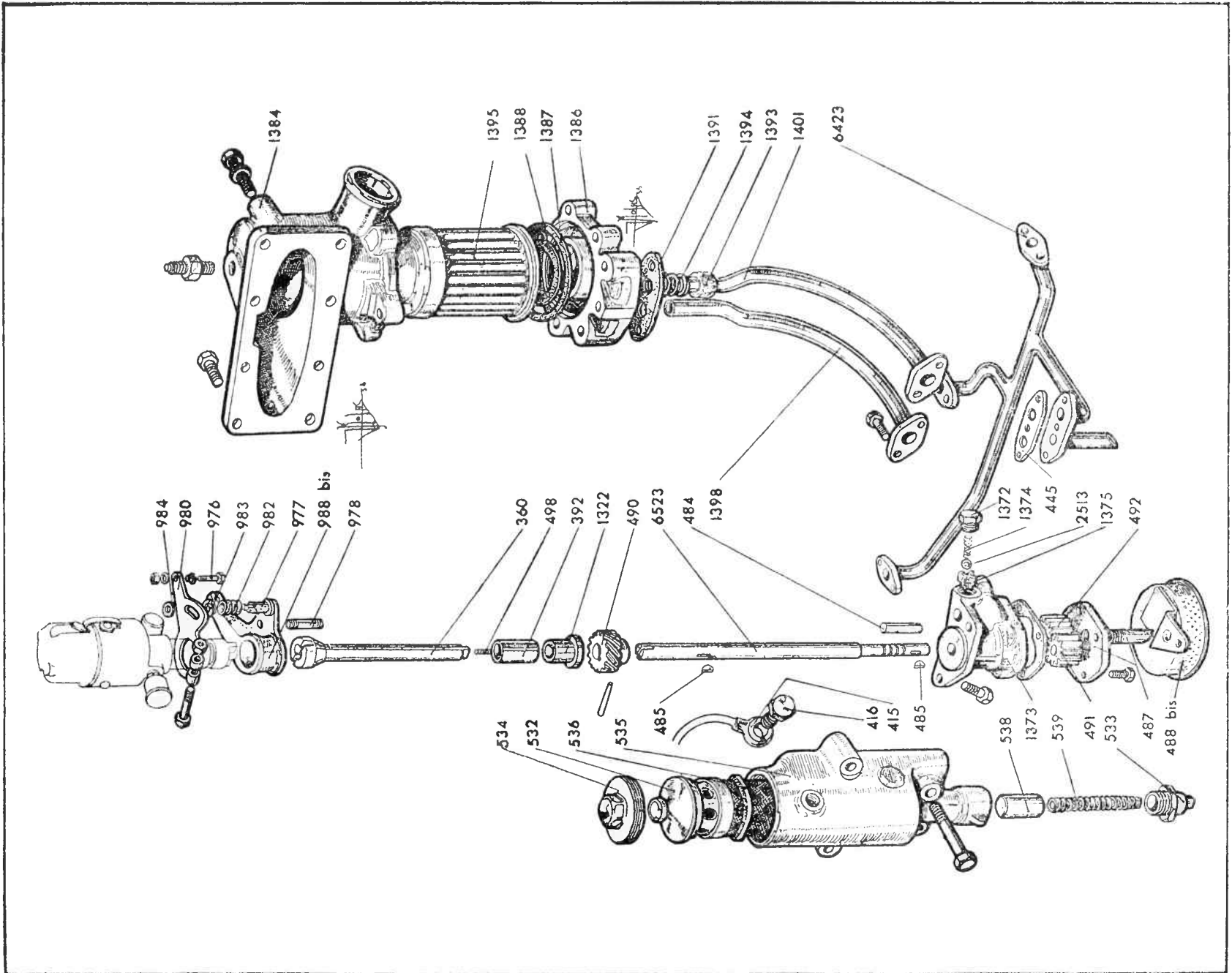
# Moteur 10 CV 401



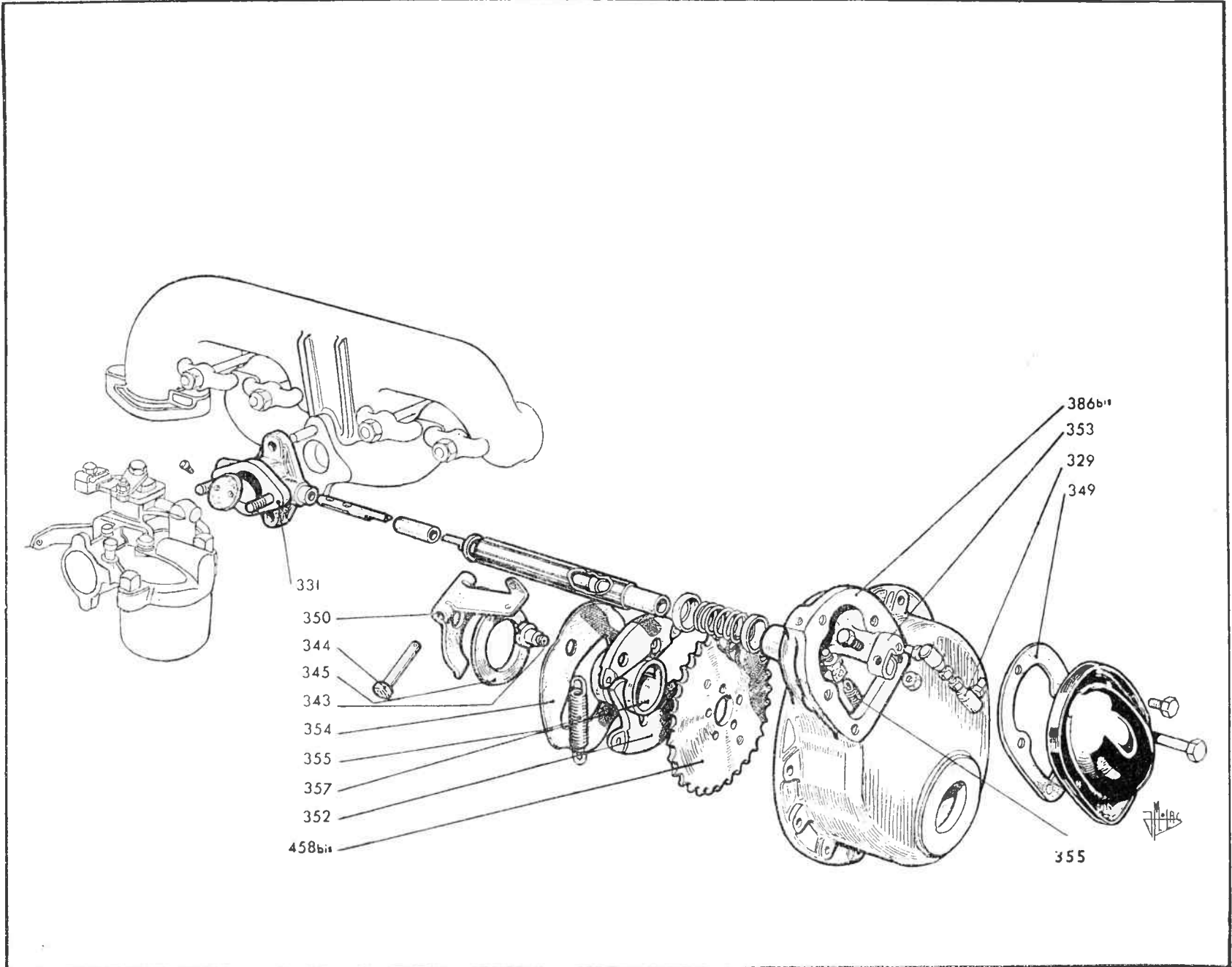
# Moteur 10 CV 401



# Moteur 10 CV 401



# Régulateur 40l M K D



Moteur	401 DL Taxi	401 D	401 DL	601 C	601 L	601 D	601 DL	401 MKD
ANNEAU de joint de tubulure échappement .....	270	270	270	270	270	270	270	270
ARBRE à cames nu .....	6400	6400	6400	6403	6403	6403	6403	6400 bis
— de commande de distributeur d'allumage .....	360	360	360	6406	6406	6406	6406	360
AXE de piston, cote normale 18 <sup>m</sup> / <sub>m</sub> .....	6408	6408	6408	272	272	272	272	6408
— — cote réparation 18 <sup>m</sup> / <sub>m</sub> 1 .....	6409	6409	6409	273	273	273	273	6409
— — cote réparation 18 <sup>m</sup> / <sub>m</sub> 2 .....	6410	6410	6410	274	274	274	274	6410
— — cote réparation 18 <sup>m</sup> / <sub>m</sub> 5 .....	6411	6411	6411	275	275	275	275	6411
BAC inférieur du moteur tôle .....	1302	1302	1302	6413	6413	6413	6413	1302
— — aluminium (monté jusqu'aux châssis 601 C n° 709.917, 601 L n° 724.707) .....	—	—	—	6414	6414	—	—	—
BAGUE de centrage d'embrayage (montée sur vilebrequin) .....	365	365	365	365	365	365	365	365
— — d'embrayage autolubrifiante .....	276	276	276	276	276	276	276	276
— — du démarreur .....	366	366	366	366	366	6416	6416	366
BIELLE avec chapeau et vis, cote origine .....	6417	6417	6417	278	278	278	278	6417
— — — cote réparation 5/10 .....	6417A	6417A	6417A	278A	278A	278A	278A	6417A
— — — cote réparation 1 <sup>m</sup> / <sub>m</sub> 5 .....	6417B	6417B	6417B	278B	278B	278B	278B	6417B
BOUCHON des manetons de vilebrequin .....	1303	1303	1303	1303	1303	1303	1303	1303
— de palier AR .....	1305	1305	1305	1305	1305	1305	1305	1305
— de bain d'huile d'arbre à cames .....	—	—	—	6420	6420	6420	6420	—
— de remplissage d'huile .....	371	371	371	371	371	371	371	371
— du trou de graissage de la bielle .....	372	372	372	372	372	372	372	372
— de vidange du moteur .....	373	373	373	373	373	373	373	373
BOULON d'axe de piston avec écrou .....	375	375	375	375	375	375	375	375
— fixant le moteur à l'AV avec écrou .....	} pour silentblocs de 38 <sup>m</sup> / <sub>m</sub> 401 D du N° 585.001 au N° 587.301 401 DL du N° 610.001 au N° 610.163	—	267	267	—	—	—	—
— droit fixant le moteur à l'AR avec écrou .....		—	268	268	—	—	—	—
— gauche fixant le moteur à l'AR avec écrou .....		—	269	269	—	—	—	—
— fixant le moteur à l'AV avec écrou .....	} pour silentbloc de 49 <sup>m</sup> / <sub>m</sub> et tampons caoutchouc en 601 C et 601 L	1307	1307	1307	1307	1307	1307	1307
— droit fixant le moteur à l'AR avec écrou .....		1308	1308	1308	1308	1308	1308	1308
— gauche fixant le moteur à l'AR avec écrou .....		1309	1309	1309	1309	1309	1309	1309
— de serrage des paliers intermédiaires avec écrou (voir vis) .....	—	—	—	6421	6421	6421	6421	—
BUTEE AV d'arbre à cames .....	378	378	378	378	378	378	378	378 bis
CANALISATION d'huile .....	6423	6423	6423	6424	6424	6424	6424	6423
CARTER de volant moteur goujonné avec bague de centrage du démarreur .....	1314	1314	1314	6426	6426	6426	6426	1314
CHAÎNE de distribution (54 maillons) .....	381	381	381	6428	6428	6428	6428	381
CLAVETTE de soupape .....	382	382	382	382	382	382	382	382
— de pignon de distribution .....	384	384	384	384	384	384	384	384
— de poulie de commande de ventilateur .....	383	383	383	383	383	383	383	383

# 10 CV 401 - 12 CV 601

Moteur (suite)		401 DL Taxi	401 D	401 DL	601 C	601 L	601 D	601 DL	401 MKD
Commande d'avance à l'allumage	BOULON attache-câble avec écrou sur levier d'avance .....	976	976	976	976	976	976	976	—
	BUTÉE du levier d'avance .....	977	977	977	977	977	977	977	—
	GOIJON fixant le support à la culasse .....	978	978	978	978	978	978	978	—
	LEVIER d'avance avec boulon .....	979	979	979	979	979	979	979	—
	RESSORT de rappel du levier d'avance .....	981	981	981	981	981	981	981	—
	— d'appui de rondelle .....	982	982	982	982	982	982	982	—
	RONDELLE d'arrêt de ressort de rappel de levier .....	983	983	983	983	983	983	983	—
	— de butée de levier d'avance .....	984	984	984	984	984	984	984	—
	SUPPORT de distributeur complet .....	988	987	987	987	987	987	987	—
— de distributeur nu .....	988 bis	987 bis	987 bis	987 bis	987 bis	987 bis	987 bis	—	
CONTREPOIDS de vilebrequin .....	1315	1315	1315	—	—	—	—	1315	
— de vilebrequin bras 1 — 2 — 5 — 6 .....	—	—	—	1315	1315	1315	1315	—	
— de vilebrequin bras 3 — 4 .....	—	—	—	6429	6429	6429	6429	—	
COURONNE de démarreur, 98 dents .....	1316	1316	1316	1316	1316	1316	1316	1316	
COUVERCLE de distribution .....	386	386	386	386	386	386	386	386 bis	
CULASSE pour bougies de 18 .....	6430	6430	6430	6434	6434	6434	6434	6432	
— pour bougies de 14 .....	6431	6431	6431	—	—	6435	6435	6433	
CUVETTE de rejet d'huile à l'AV du vilebrequin .....	389	389	389	389	389	389	389	389	
— de rejet d'huile sur carter de distribution .....	281	281	281	281	281	281	281	281	
— de ressort de soupape .....	288	288	288	288	288	288	288	288	
— de tampon caoutchouc support moteur .....	—	—	—	530C	530C	530C	530C	—	
CYLINDRE goujonné avec guides de soupapes .....	6438	6438	6438	6439	6439	6439	6439	6438 bis	
DOUILLE de l'arbre de pompe à huile .....	1322	1322	1322	393	393	393	393	1322	
— de centrage de guide de poussoirs .....	286	286	286	286	286	286	286	286	
— guide d'arbre de commande de distributeur .....	392	392	392	392	392	392	392	392	
— de palier AR du moteur cote origine .....	6441	6441	6441	6443	6443	6443	6443	6441	
— de palier AR du moteur cote réparation 5/10 .....	6441A	6441A	6441A	6443A	6443A	6443A	6443A	6441A	
— de palier AR du moteur cote réparation 1 $\frac{m}{m}$ .....	6441B	6441B	6441B	6443B	6443B	6443B	6443B	6441B	
— de palier AV du moteur cote origine .....	6444	6444	6444	395	395	395	395	6444	
— de palier AV du moteur cote réparation 5/10 .....	6444A	6444A	6444A	395A	395A	395A	395A	6444A	
— de palier AV du moteur cote réparation 1 $\frac{m}{m}$ .....	6444B	6444B	6444B	395B	395B	395B	395B	6444B	
ECROU borgne fixant la culasse .....	397	397	397	397	397	397	397	397	
— fixant la plaque cache-soupapes .....	78	78	78	—	—	—	—	78	
ENSEMBLE avec chaîne pour distribution à double denture .....	7500	7500	7500	—	—	—	—	—	
— sans .....	7501	7501	7501	—	—	—	—	—	
ETRIER de fixation de tubulure admission et échappement .....	287	287	287	—	—	—	—	287	
— — — — — cylindres 1 et 6 .....	—	—	—	6446	6446	6446	6446	—	
— — — — — cylindres 2 et 5 .....	—	—	—	287	287	287	287	—	
— — — — — cylindres 3 et 4 .....	—	—	—	6447	6447	6447	6447	—	

Moteur (suite)		401 DL Taxi	401 D	401 DL	601 C	601 L	601 D	601 DL	401 MKD
FILTRE de remplissage d'huile .....		401	401	401	401	401	401	401	401
Filtre extérieur d'huile	BOUCHON du corps avec filtre d'huile .....	532	532	532	532	532	532	532	532
	— de piston de décharge .....	533	533	533	533	533	533	533	533
	— supérieur de fermeture du filtre .....	534	534	534	534	534	534	534	534
	CALE du filtre sur cylindre .....	405	405	405	405	405	405	405	405
	CORPS du filtre .....	535	535	535	535	535	535	535	535
	JOINT inférieur du corps de filtre (sur cylindre) .....	409	409	409	409	409	409	409	409
	— de raccord de tuyau d'huile au manomètre .....	411	411	411	411	411	411	411	411
	— de bouchon de piston de décharge .....	412	412	412	412	412	412	412	412
	— de bouchon de corps de filtre .....	536	536	536	536	536	536	536	536
	LANGUETTE de butée de piston de décharge .....	537	537	537	537	537	537	537	537
PISTON de décharge .....	538	538	538	538	538	538	538	538	
RESSORT de piston de décharge .....	539	539	539	539	539	539	539	539	
TUYAU du manomètre au filtre .....	415	415	415	415	415	415	415	415	
VIS fixant le raccord au filtre .....	416	416	416	416	416	416	416	416	
FREIN de griffe de mise en marche .....	417	417	417	417	417	417	417	417	
— de vis de contrepois de vilebrequin .....	1327	1327	1327	1327	1327	1327	1327	1327	
— de vis de chapeau de bielle .....	295	295	295	295	295	295	295	295	
— des vis fixant le pignon d'arbre à cames .....	419	419	419	6448	6448	6448	6448	419	
— des vis fixant les guides de poussoirs .....	420	420	420	420	420	420	420	420	
— des vis fixant le volant .....	296	296	296	6449	6449	6449	6449	296	
GOUJON court fixant la culasse .....	422	422	422	422	422	422	422	422	
— long fixant la culasse .....	423	423	423	423	423	423	423	423	
— fixant la tubulure admission et échappement .....	299	299	299	6452	6452	6452	6452	299	
— de fixation de plaques cache-soupapes .....	103 bis	103 bis	103 bis	99	99	99	99	103 bis	
— des bouchons de manetons 1-2-5 (voir vis) .....	—	—	—	6453	6453	6453	6453	—	
— des bouchons de manetons 3 et 4 .....	—	—	—	6454	6454	6454	6454	—	
— des bouchons de maneton 6 .....	—	—	—	6455	6455	6455	6455	—	
— fixant le couvercle de distribution et le bac inférieur du moteur .....	428	428	428	428	428	428	428	428	
— fixant le carter du volant, le palier AR et les pattes AR du moteur .....	429	429	429	429	429	429	429	429	
— fixant le changement de vitesses .....	432	432	432	432	432	432	432	432	
GRIFFE de mise en marche .....	434	434	434	434	434	434	434	434	
GUIDE de poussoirs de soupapes .....	6457	6457	6457	6458	6458	6458	6458	6457	
— de soupapes admission diamètre extérieur 14 $\frac{m}{m}$ 2 .....	436	436	436	436	436	436	436	436	
— — admission diamètre extérieur 14 $\frac{m}{m}$ 5 .....	436A	436A	436A	436A	436A	436A	436A	436A	
— — admission diamètre extérieur 14 $\frac{m}{m}$ 5 .....	436B	436B	436B	436B	436B	436B	436B	436B	
— — échappement diamètre extérieur 14 $\frac{m}{m}$ 2 .....	1329	1329	1329	1329	1329	1329	1329	1329	
— — échappement diamètre extérieur 14 $\frac{m}{m}$ 2 .....	1329A	1329A	1329A	1329A	1329A	1329A	1329A	1329A	
— — échappement diamètre extérieur 14 $\frac{m}{m}$ 5 .....	1329B	1329B	1329B	1329B	1329B	1329B	1329B	1329B	

# 10 CV 401 - 12 CV 601

Moteur (suite)	401 DL Taxi	401 D	401 DL	601 C	601 L	601 D	601 DL	401 MKD
JAUGE d'huile (pour bac inférieur embouti) .....	1331	1331	1331	6460	6460	6460	6460	1331
— d'huile (pour bac inférieur aluminium) .....	—	—	—	293	293	—	—	—
JEU de ressort de soupape n° 931 .....	8281	8281	8281	—	—	—	—	8281
JOINT de bouchon de vidange du moteur .....	440	440	440	440	440	440	440	440
— liège de bac inférieur (bac embouti) .....	1332	1332	1332	6461	6461	6461	6461	1332
— liège de bac inférieur (bac aluminium) .....	—	—	—	6462	6462	—	—	—
— des bouchons de manetons du vilebrequin .....	1333	1333	1333	1333	1333	1333	1333	1333
— des écrous de manetons du vilebrequin .....	1334	1334	1334	1334	1334	1334	1334	1334
— de bride simple AV de canalisation d'huile .....	1335	1335	1335	—	—	—	—	1335
— de bride simple de canalisation d'huile .....	115	115	115	1335	1335	1335	1335	115
— de bride double de canalisation d'huile .....	445	445	445	6463	6463	6463	6463	445
— de bride de pipe échappement .....	308	308	308	6464	6464	6464	6464	308
— de culasse épaisseur 2 $\frac{m}{m}$ .....	6465	6465	6465	6467	6467	6467	6467	6465
— de culasse épaisseur 2 $\frac{m}{m}$ 5 .....	6466	6466	6466	—	—	—	—	6466
— de plaques de désablage AV et AR .....	448	448	448	448	448	448	448	448
— de plaque de désablage de côté .....	449	—	—	—	—	—	—	449
— liège de couvercle de distribution .....	450	450	450	450	450	450	450	450
— liège de plaque cache-soupapes .....	1336	1336	1336	6469	6469	6469	6469	1336
— de tubulure admission et échappement .....	6470	6470	6470	6470	6470	6470	6470	6470
— d'assemblage des tubulures .....	—	—	—	6471	6471	6471	6471	—
— papier de tubulure de sortie d'eau .....	1337	1337	1337	6472	6472	6472	6472	1337
— papier de pompe à eau .....	297	297	297	297	297	297	297	297
— papier de pompe à eau (à partir du châssis 601 D n° 712.171 — 601 DL n° 727.104) .....	—	—	—	—	—	6473	6473	—
— de carburateur .....	656	656	656	6474	6474	6474	6474	656
MAILLON d'attache de chaîne de distribution .....	455	455	455	6477	6477	6477	6477	455
— coudé ou faux-maillon .....	455 bis	455 bis	455 bis	6478	6478	6478	6478	455 bis
MANIVELLE de mise en marche longueur totale 580 $\frac{m}{m}$ .....	334	334	334	—	—	—	—	334
— — — — — 710 $\frac{m}{m}$ .....	—	—	—	317	317	—	—	—
— — — — — 760 $\frac{m}{m}$ .....	—	1340	1340	—	—	1340	1340	—
MOYEU de ventilateur complet joues de 110 $\frac{m}{m}$ .....	—	1343	1343	6481	6481	6481	6481	1343
— — — — — de 104 $\frac{m}{m}$ .....	1345	—	—	—	—	—	—	—
(voir planche spéciale à la fin du catalogue)								
PALIER intermédiaire cote origine .....	1349	1349	1349	—	—	—	—	1349
— — 1 <sup>re</sup> réparation 5/10 .....	1349A	1349A	1349A	—	—	—	—	1349A
— — 2 <sup>e</sup> réparation I $\frac{m}{m}$ .....	1349B	1347B	1349B	—	—	—	—	1349B
— — AV diamètre extérieur 152 $\frac{m}{m}$ cote origine .....	—	—	—	1348	1348	1348	1348	—
— — — — — 1 <sup>re</sup> réparation 5/10 .....	—	—	—	1348A	1348A	1348A	1348A	—
— — — — — 2 <sup>e</sup> réparation I $\frac{m}{m}$ .....	—	—	—	1348B	1348B	1348B	1348B	—
— — — — — 153 $\frac{m}{m}$ cote origine .....	—	—	—	1349	1349	1349	1349	—
— — — — — 1 <sup>re</sup> réparation .....	—	—	—	1349A	1349A	1349A	1349A	—
— — — — — 2 <sup>e</sup> réparation .....	—	—	—	1349B	1349B	1349B	1349B	—
— AR du cylindre sans douille .....	6484	6484	6484	6485	6485	6485	6485	6484
PATTE de fixation AV droite du moteur montée avec support antivibratoire de 38 $\frac{m}{m}$ .....	—	1351	1351	—	—	—	—	—
— — AV gauche du moteur montée avec support antivibratoire de 38 $\frac{m}{m}$ .....	—	1352	1352	—	—	—	—	—
— — AR droite du moteur montée avec support antivibratoire de 38 $\frac{m}{m}$ .....	—	926	926	—	—	—	—	—
— — AR gauche du moteur montée avec support antivibratoire de 38 $\frac{m}{m}$ .....	—	927	927	—	—	—	—	—

Moteur (suite)		401 DL Taxi	401 D	401 DL	601 C	601 L	601 D	601 DL	401 MKD
PATTE de fixation AV droite du moteur montée avec support antivibratoire de 49 $\frac{m}{m}$		1353	1353	1353	—	—	—	—	1353
— AV gauche du moteur montée avec support antivibratoire de 49 $\frac{m}{m}$		1354	1354	1354	—	—	—	—	1354
— AR droite du moteur montée avec support antivibratoire de 49 $\frac{m}{m}$		1355	1355	1355	—	—	—	—	1355
— AR gauche du moteur montée avec support antivibratoire de 49 $\frac{m}{m}$		1356	1356	1356	—	—	—	—	1356
— AV du moteur montée avec tampons caoutchouc		—	—	—	6490	6490	6490	6490	—
— AR droite du moteur montée avec tampons caoutchouc		—	—	—	6491	6491	6491	6491	—
— AR gauche du moteur montée avec tampons caoutchouc		—	—	—	6492	6492	6492	6492	—
— d'arrêt de distributeur (voir support)		—	—	—	—	—	—	—	457
PIGNON d'arbre à cames pour distribution à double denture		7499	7499	7499	—	—	—	—	—
— d'arbre à cames simple denture		458	458	458	6497	6497	6497	6497	458 bis
— de distribution sur vilebrequin simple denture		459	459	459	6499	6499	6499	6499	459
— sur vilebrequin pour distribution à double denture		7498	7498	7498	—	—	—	—	—
PISTON complet diamètre 72 $\frac{m}{m}$ hauteur 87 $\frac{m}{m}$		—	—	—	1361	1361	1361	1361	—
— — — 72 $\frac{m}{m}$ 2 — 87 $\frac{m}{m}$		—	—	—	1362	1362	1362	1362	—
— — — 72 $\frac{m}{m}$ 5 — 87 $\frac{m}{m}$		—	—	—	1363	1363	1363	1363	—
— — — 73 $\frac{m}{m}$ — 87 $\frac{m}{m}$		—	—	—	1364	1364	1364	1364	—
— — — 73 $\frac{m}{m}$ 5 — 87 $\frac{m}{m}$		—	—	—	1365	1365	1365	1365	—
— — — 78 $\frac{m}{m}$ — — —		6501	6501	6501	—	—	—	—	6501
— — — 78 $\frac{m}{m}$ 2 — — —		6502	6502	6502	—	—	—	—	6502
— — — 78 $\frac{m}{m}$ 5 — — —		6503	6503	6503	—	—	—	—	6503
— — — 79 $\frac{m}{m}$ — — —		6504	6504	6504	—	—	—	—	6504
— — — 79 $\frac{m}{m}$ 5 — — —		6505	6505	6505	—	—	—	—	6505
PLAQUE de désablage AR		543	543	543	6511	6511	6511	6511	543
— de désablage AV		1366	1366	1366	1366	1366	1366	1366	1366
— du trou de démarreur		541	541	541	541	541	541	541	541
— de désablage de côté entrée d'eau au cylindre		1367	—	—	—	—	—	—	1367
POCHETTE de joints		1369	1369	1369	6513	6513	6513	6513	1369
— de frein moteur		889	889	889	6532	6532	6532	6532	889
POMPE à eau complète sans poulie (modèle à bague et presse étoupe)		342	342	342	342	342	342	342	342
NECESSAIRE de réparation de pompe à eau n° 342		8240	8240	8240	8240	8240	8240	8240	8240
Pompe à eau  Modèle à bague et presse étoupe	AXE de pompe à eau	467	467	467	467	467	467	467	467
	BARRETTE d'entraînement de pompe	468	468	468	468	468	468	468	468
	CORPS de pompe à eau (voir tubulure de sortie d'eau)	—	—	—	—	—	—	—	—
	CUVETTE de garniture de pompe à eau	332	332	332	332	332	332	332	332
	DOUILLE de palier	471	471	471	471	471	471	471	471
	ECROU de palier avec manchon	333	333	333	333	333	333	333	333
	ERGOT de la frette du manchon élastique	473	473	473	473	473	473	473	473
	FREIN d'écrou de palier	474	474	474	474	474	474	474	474
	FRETTE du manchon élastique d'entraînement	475	475	475	475	475	475	475	475
	GARNITURE de la pompe	476	476	476	476	476	476	476	476
	JOINT papier de pompe	297	297	297	297	297	297	297	297
	MANCHON élastique d'entraînement	478	478	478	478	478	478	478	478
	PALIER avec douille	479	479	479	479	479	479	479	479
	TURBINE de pompe à eau (fonte)	481	481	481	481	481	481	481	481
— de pompe à eau (bronze)	481 bis	481 bis	481 bis	481 bis	481 bis	481 bis	481 bis	481 bis	
VIS fixant la barrette	482	482	482	482	482	482	482	482	

# 10 CV 401 - 12 CV 601

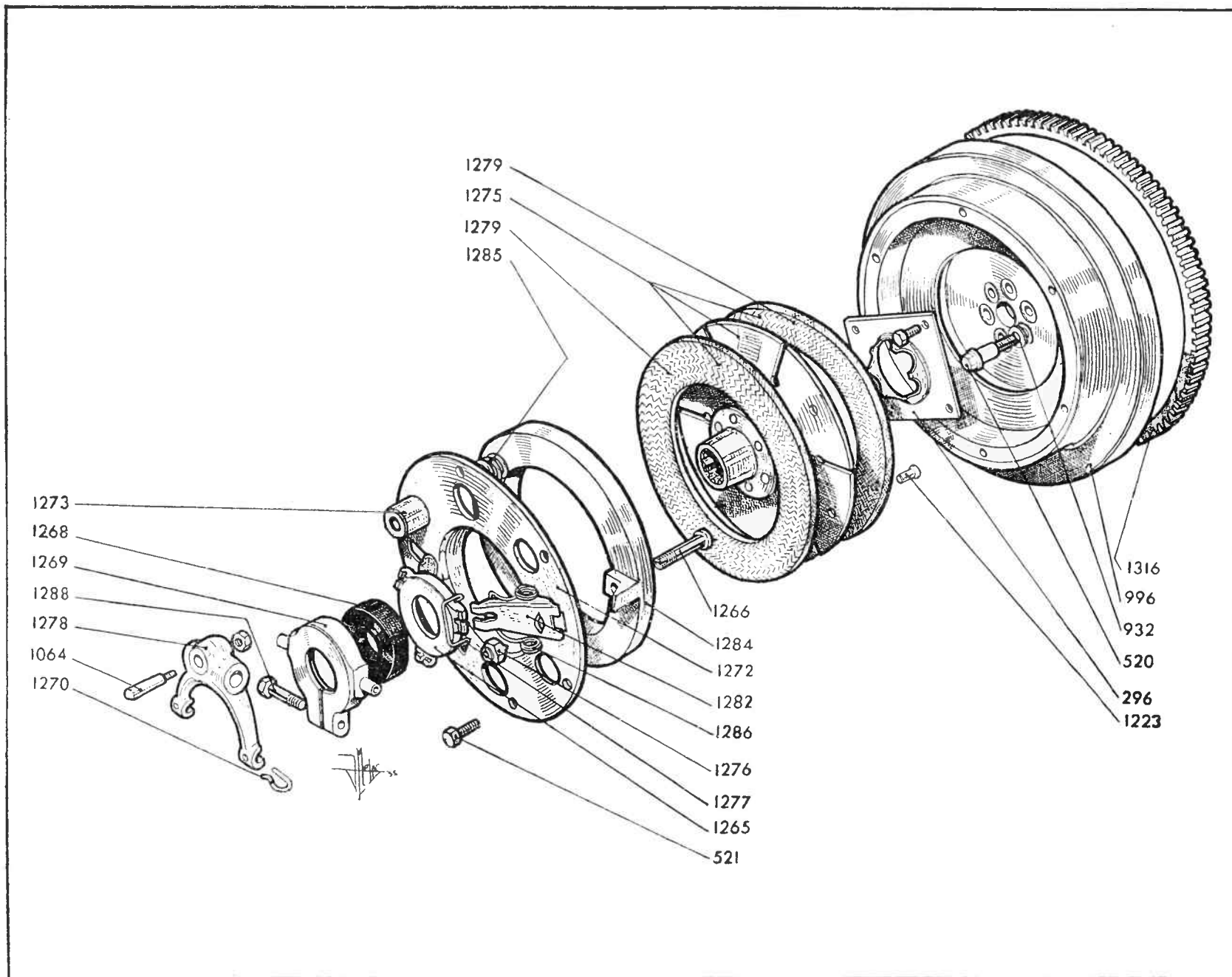
Moteur (suite)		401 DL Taxi	401 D	401 DL	601 C	601 L	601 D	601 DL	401 MKD
POMPE à eau complète sans poulie (modèle à 2 roulements et joint AD) .....		7160	7160	7160	7160	7160	7160	7160	7160
NECESSAIRE de réparation de pompe à eau n° 7160 .....		8241	8241	8241	8241	8241	8241	8241	8241
Pompe à eau	AXE de pompe à eau .....	7161	7161	7161	7161	7161	7161	7161	7161
	CORPS de pompe à eau .....	7162	7162	7162	7162	7162	7162	7162	7162
	ENTRETOISE de roulement .....	7164	7164	7164	7164	7164	7164	7164	7164
	ERGOT de frette .....	473	473	473	473	473	473	473	473
	FRETTE de manchon élastique .....	475	475	475	475	475	475	475	475
	FEUTRE AV d'étanchéité de roulement .....	7165	7165	7165	7165	7165	7165	7165	7165
	— AR — — — .....	7166	7166	7166	7166	7166	7166	7166	7166
	GRAISSEUR de pompe .....	8089	8089	8089	8089	8089	8089	8089	8089
	GOUPILLE cannelée .....	7170	7170	7170	7170	7170	7170	7170	7170
	JOINT d'étanchéité avec languette .....	7186	7186	7186	7186	7186	7186	7186	7186
Modèle à 2 roulements et joint AD	MANCHON d'entraînement .....	478	478	478	478	478	478	478	478
	RONDELLE acier de feutre AV .....	7167	7167	7167	7167	7167	7167	7167	7167
	— — — AR .....	7168	7168	7168	7168	7168	7168	7168	7168
	ROULEMENT de 12 × 32 × 10 .....	203	203	203	203	203	203	203	203
	ARBRE de commande de pompe à huile et de distributeur .....	6523	6523	6523	6525	6525	6525	6525	6523
	AXE de pignon fou .....	484	484	484	6526	6526	6526	6526	484
	BILLE de 10 <sup>m</sup> / <sub>m</sub> clapet de by-pass .....	—	2513	2513	2513	2513	2513	2513	—
	BOUCHON de by-pass .....	—	1372	1372	1372	1372	1372	1372	—
	CLAVETTE des pignons .....	485	485	485	485	485	485	485	485
	CORPS de pompe .....	486	1373	1373	6527	6527	6527	6527	486
Pompe à huile	COUVERCLE inférieur avec tube d'aspiration .....	487	487	487	487	487	487	487	487
	FILTRE de pompe .....	488 bis	488 bis	488 bis	488 bis	488 bis	488 bis	488 bis	488 bis
	PIGNON de commande de pompe et de distributeur .....	490	490	490	490	490	490	490	490
	PIGNON fixe 11 dents .....	491	491	491	6529	6529	6529	6529	491
	— fou 11 dents .....	492	492	492	6531	6531	6531	6531	492
	RESSORT de by-pass .....	—	1374	1374	1374	1374	1374	1374	—
	SUPPORT de bille .....	—	1375	1375	1375	1375	1375	1375	—
	POULIE de commande de ventilateur montée en bout du vilebrequin .....	336	1377	1377	6533	6533	6533	6533	1377
	— de commande de ventilateur montée en bout de vilebrequin (à partir du châssis 601 D n° 712.171 ; à partir du châssis 601 DL n° 727.104) .....	—	—	—	—	—	6534	6534	—
	POUSSOIR de soupape fonte aciérée, diamètre 14 <sup>m</sup> / <sub>m</sub> cote normale .....	341	341	341	341	341	341	341	341
— — — — — cote réparation 5/10 .....	341 bis	341 bis	341 bis	341 bis	341 bis	341 bis	341 bis	341 bis	
Régulateur de vitesse	AXE d'articulation de masses centrifuges .....	—	—	—	—	—	—	—	343
	— de levier fourchette .....	—	—	—	—	—	—	—	344
	BAGUE de commande de levier fourchette .....	—	—	—	—	—	—	—	345
	BIELLETTTE réglable complète .....	—	—	—	—	—	—	—	329
	CARTER de papillon .....	—	—	—	—	—	—	—	331
	JOINT liège du couvercle .....	—	—	—	—	—	—	—	349
	LEVIER fourchette .....	—	—	—	—	—	—	—	350

Moteur (suite)		401 DL Taxi	401 D	401 DL	601 C	601 L	601 D	601 DL	401 MKD
<b>Régulateur de vitesse (suite)</b>	MASSE centrifuge .....	—	—	—	—	—	—	—	352
	PETIT levier de commande .....	—	—	—	—	—	—	—	353
	PLAQUE guide des masses centrifuges .....	—	—	—	—	—	—	—	354
	RESSORT de rappel des masses centrifuges et de réglage de levier fourchette .....	—	—	—	—	—	—	—	355
	SUPPORT de levier fourchette .....	—	—	—	—	—	—	—	356
	TUBE guide de la bague de commande de levier fourchette .....	—	—	—	—	—	—	—	357
	RESSORT de l'arbre de commande de distributeur (se place à l'intérieur de l'arbre de commande de pompe à huile) .....	498	498	498	498	498	498	498	498
	— de soupape .....	931	931	931	6538	6538	6538	6538	931
	RONDELLE de butée AV du vilebrequin .....	500	500	500	6540	6540	6540	6540	500
	— de butée de la bague de centrage d'embrayage .....	932	932	932	6541	6541	6541	6541	932
	— de fermeture de palier AR d'arbre à cames .....	1379	1379	1379	1379	1379	1379	1379	1379
	— d'appui d'embrayage au volant .....	1380	1380	1380	—	—	—	—	1380
	SOUPAPE admission, cote normale .....	6560	6560	6560	6562	6562	6562	6562	6560
	— admission, cote réparation 5/10 .....	6561	6561	6561	6563	6563	6563	6563	6561
	— échappement, cote normale .....	6566	6566	6566	6568	6568	6568	6568	6566
	— — cote réparation 5/10 .....	6567	6567	6567	6569	6569	6569	6569	6567
	STABILISATEUR d'huile .....	—	1395	1395	1396	1396	1396	1396	—
<b>Stabilisateur d'huile</b>	CORPS de stabilisateur .....	—	1384	1384	1385	1385	1385	1385	—
	COUVERCLE inférieur du corps .....	—	1386	1386	1386	1386	1386	1386	—
	JOINT de couvercle inférieur .....	—	1387	1387	1387	1387	1387	1387	—
	— liège du corps de stabilisateur .....	—	1388	1388	1388	1388	1388	1388	—
	— caoutchouc du corps de stabilisateur .....	—	1389	1389	1390	1390	1390	1390	—
	— 4 trous de couvercle sur cylindre .....	—	1391	1391	1391	1391	1391	1391	—
	— de bride des tuyaux sur pompe à huile .....	—	1392	1392	1392	1392	1392	1392	—
	— des tuyaux sur stabilisateur .....	—	1393	1393	1393	1393	1393	1393	—
	RESSORT d'appui de joint de tuyaux sur stabilisateur .....	—	1394	1394	1394	1394	1394	1394	—
	TUYAU avec bride d'arrivée d'huile .....	—	1398	1398	1399	1399	1399	1399	—
	— avec bride de retour d'huile .....	—	1401	1401	1402	1402	1402	1402	—
	SUPPORT antivibratoire de 38 $\frac{m}{m}$ .....	—	986	986	—	—	—	—	—
	— — de 49 $\frac{m}{m}$ .....	1403	1403	1403	—	—	—	—	1403
	— de distributeur complet (voir patte) .....	988	987	987	987	987	987	987	—
	— de distributeur nu .....	988 bis	987 bis	987 bis	987 bis	987 bis	987 bis	987 bis	—
	TAMPON caoutchouc de support de moteur .....	—	—	—	530	530	530	530	—

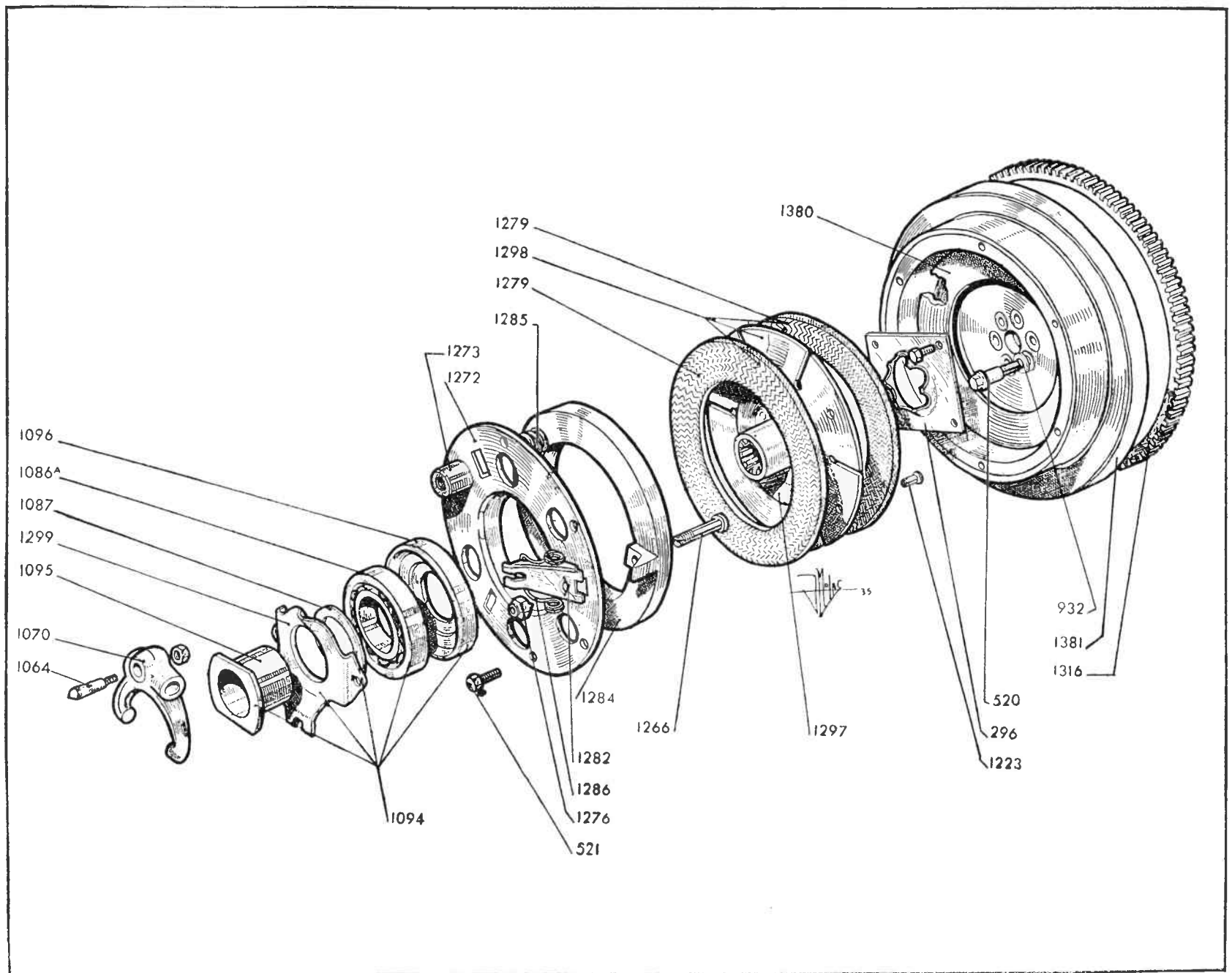
# 10 CV 401 - 12 CV 601

Moteur (suite)	401 DL Taxi	401 D	401 DL	601 C	601 L	601 D	601 DL	401 MKD
TOLE support AV du moteur avec pattes et tampons caoutchouc .....	—	—	—	6572	6572	6572	6572	—
— — — avec supports antivibratoires de 38 .....	—	992	992	—	—	—	—	—
— — — avec supports antivibratoires de 49 .....	956	956	956	—	—	—	—	956 bis
TUBULURE admission et échappement .....	6573	6574	6574	—	—	—	—	6577
— admission .....	—	—	—	6575	6575	6575	6575	—
— échappement .....	—	—	—	6576	6576	6576	6576	—
— de sortie d'eau formant corps de pompe à eau .....	962	962	962	6578	6578	6578	6578	962
— de sortie d'eau formant corps de pompe à eau (601 D à partir du châssis 712.171 ; 601 DL à partir du n° 727.104) .....	—	—	—	—	—	6579	6579	—
— de remplissage d'huile avec raccord du tuyau d'évacuation .....	517 bis	517 bis	517 bis	517 bis	517 bis	517 bis	517 bis	517 bis
TUYAU d'évacuation des vapeurs d'huile, avec patte .....	965	965	965	965	965	965	965	965
VENTILATEUR .....	966	966	966	966	966	966	966	966
VILEBREQUIN avec contrepoids .....	6584	6584	6584	6585	6585	6585	6585	6584
VIS fixant le volant moteur .....	520	520	520	6587	6587	6587	6587	520
— fixant le pignon sur arbre à cames .....	521	521	521	6588	6588	6588	6588	521
— de rejet d'huile à l'AR du vilebrequin .....	993	993	993	6589	6589	6589	6589	993
— de réglage de poussoirs avec contre-écrou .....	523	523	523	523	523	523	523	523
— d'arrêt de la douille de palier AR .....	524	524	524	524	524	524	524	524
— d'arrêt de la douille de palier AV .....	527	527	527	527	527	527	527	527
— de fixation de la butée d'arbre à cames .....	529	529	529	529	529	529	529	529
— de fixation de chapeau de bielle .....	971	971	971	971	971	971	971	971
— de fixation de guide de poussoirs .....	972	972	972	972	972	972	972	972
— d'arrêt de joue réglable de moyeu de ventilateur .....	975	975	975	975	975	975	975	975
— de fixation de contrepoids de vilebrequin .....	1407	1407	1407	1407	1407	1407	1407	1407
— d'assemblage de palier intermédiaire .....	1408	1408	1408	1408	1408	1408	1408	1408
— de fixation de palier intermédiaire (voir aussi boulon) .....	1409	1409	1409	—	—	—	—	—
— de fixation des bouchons des manetons 1 et 4 (voir goujon) .....	6590	6590	6590	—	—	—	—	—
— de fixation des bouchons des manetons 2 et 3 (voir goujon) .....	6591	6591	6591	—	—	—	—	—
VOLANT moteur avec couronne 98 dents .....	—	996	996	6598	6598	6599	6599	996
— moteur avec couronne 98 dents et rondelle d'appui d'embrayage .....	1381	1381	1381	—	—	—	—	1381
<b>ÉCHANGES STANDARD</b>								
BIELLES. — Seules seront reprises les bielles usagées non tordues, celles dont le trou d'axe de piston n'a pas été réalésé, soit 18 $\frac{m}{m}$								
BIELLE échange standard cote origine .....	16417	16417	16417	10278	10278	10278	10278	16417
— — — cote réparation 5/10 .....	16417A	16417A	16417A	10278A	10278A	10278A	10278A	16417A
— — — cote réparation 1 $\frac{m}{m}$ 5 .....	16417B	16417B	16417B	10278B	10278B	10278B	10278B	16417B

# Embrayage 401 - 601



# Embrayage 40l Taxi

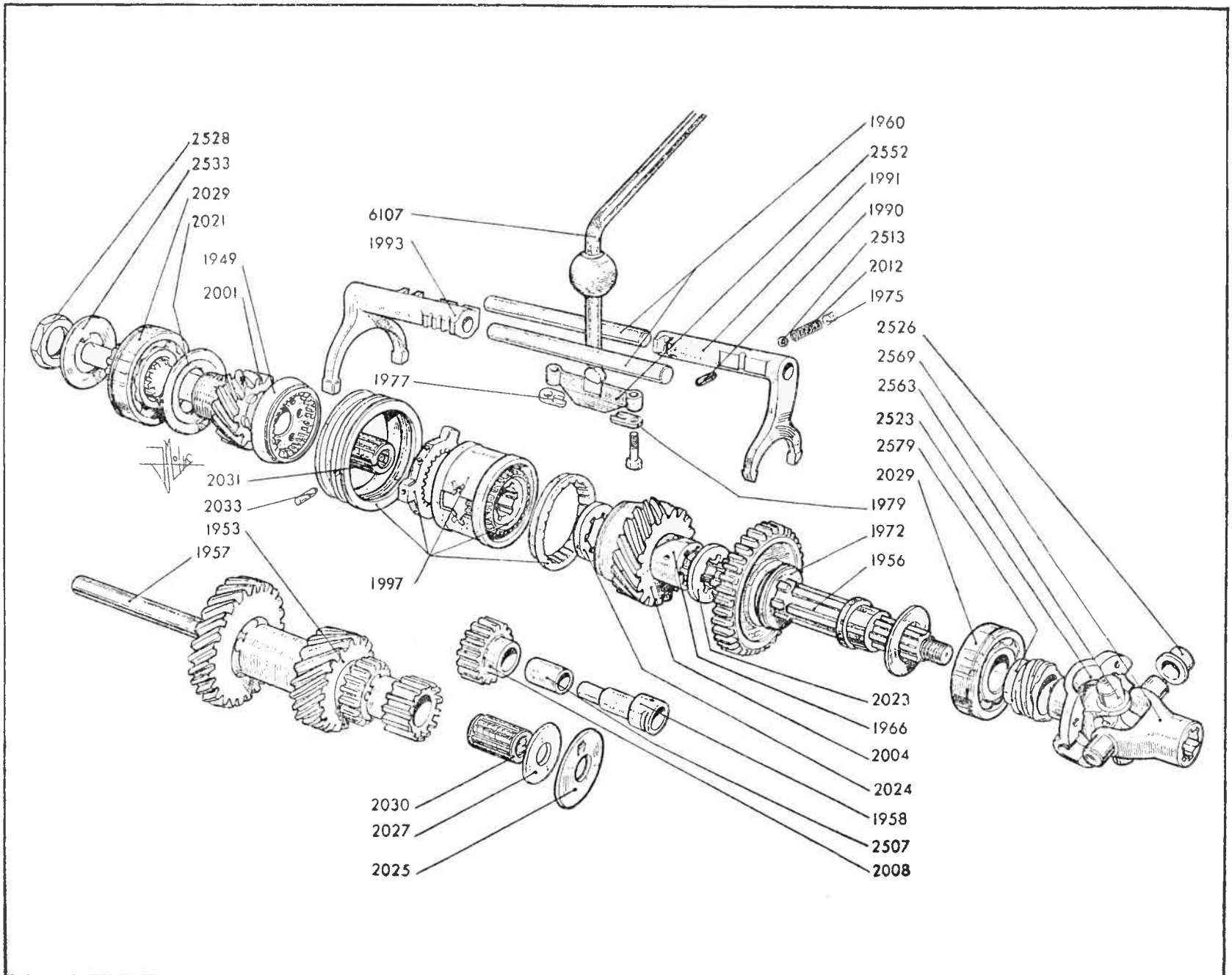


Embrayage	401 DL Taxi	401 D	401 DL	601 C	601 L	601 D	601 DL	401 MKD
ARBRE de débrayage (direction à gauche) .....	1056	1202	1202	1202	1202	1202	1202	1202
BAGUE de débrayage .....	—	1265	1265	1265	1265	1265	1265	1265
BARILLET de la tringle de commande sur levier de commande de débrayage ..	1060	1060	1060	1060	1060	1060	1060	1060
— de la tringle de commande sur pédale de débrayage .....	1061	1061	1061	1061	1061	1061	1061	1061
BOULON de traction de plateau mobile .....	1266	1266	1266	1266	1266	1271	1271	1266
BUTÉE graphitée complète avec vis et crampons .....	—	1267	1267	1267	1267	1267	1267	1267
— à billes complète .....	1094	—	—	—	—	—	—	—
— graphitée seule .....	—	1268	1268	1268	1268	1268	1268	1268
— à billes seule (voir « Roulement ») .....	—	—	—	—	—	—	—	—
CAGE de butée graphitée .....	—	1269	1269	1269	1269	1269	1269	1269
— de centrage de la butée à billes .....	1095	—	—	—	—	—	—	—
— extérieure de butée à billes .....	1096	—	—	—	—	—	—	—
— de moyeu élastique .....	—	—	1290	—	—	—	—	1290
CAOUTCHOUC de moyeu élastique .....	—	—	1291	—	—	—	—	1291
CLAVETTE des leviers .....	1064	1064	1064	1064	1064	1064	1064	1064
CRAMPON de butée graphitée .....	—	1270	1270	1270	1270	1270	1270	1270
COUVERCLE d'embrayage seul .....	1272	1272	1272	1272	1272	—	—	1272
CUVETTE de ressort d'embrayage .....	1273	1273	1273	1273	1273	—	—	1273
— de rejet d'huile de disque récepteur .....	1297	—	—	—	—	—	—	—
DISQUE récepteur complet .....	1298	1275	1292	1275	1275	1293	1293	1292
ECROU de réglage d'embrayage .....	1276	1276	1276	1276	1276	—	—	1276
ETRIER de ressort de rappel .....	—	1277	1277	1277	1277	1294	1294	1277
FOURCHETTE de débrayage .....	1070	1278	1278	1278	1278	1278	1278	1278
GARNITURE d'embrayage .....	1279	1279	1279	1279	1279	1295	1295	1279
GODET d'arrivée d'huile à la butée .....	1299	—	—	—	—	—	—	—
GUIDE de godet d'arrivée d'huile .....	1281	—	—	—	—	—	—	—
LEVIER de commande de l'arbre de débrayage .....	1078	1078	1078	1078	1078	1078	1078	1078
— de débrayage .....	1282	1282	1282	1282	1282	1100	1100	1282

# 10 CV 401 - 12 CV 601

Embrayage (suite)	401 DL Taxi	401 D	401 DL	601 C	601 L	601 D	601 DL	401 MKD
<b>Mécanisme d'embrayage complet</b> .....	7627	7625	7625	7628	7628	7629	7629	7628
PLATEAU mobile d'embrayage .....	1284	1284	1284	1284	1284	—	—	1284
<b>RESSORT d'embrayage</b> .....	1285	1285	1285	1285	1285	1130	1130	1285
— de rappel de bague de butée .....	1286	1286	1286	1286	1286	1101	1101	1286
— de rappel de butée à billes .....	1083	—	—	—	—	—	—	—
— d'appui de rondelle d'arrêt de réglage sur pédale d'embrayage .....	1084	1084	1084	1084	1084	1084	1084	1084
<b>RIVET tubulaire 5 × 8 de garniture</b> .....	1223	1223	1223	1223	1223	1223	1223	1223
<b>RONDELLE de butée d'arbre de débrayage</b> .....	1088	1088	1088	1088	1088	1088	1088	1088
— d'arrêt de la tringle sur pédale de débrayage .....	1089	1089	1089	1089	1089	1089	1089	1089
— d'appui d'embrayage (frettée sur volant) .....	1380	1380	1380	—	—	—	—	1380
<b>ROULEMENT à billes de butée d'embrayage</b> .....	1086A	—	—	—	—	—	—	—
<b>TRINGLE de commande de débrayage avec cuvette de réglage</b> .....	1090	1090	1090	1090	1090	1090	1090	1090
— — — — complète .....	1090 bis	1090 bis	1090 bis	1090 bis	1090 bis	1090 bis	1090 bis	1090 bis
<b>TUBE de sortie d'huile sur arbre de débrayage</b> .....	1097	—	—	—	—	—	—	—
<b>VIS de serrage de cage de butée graphitée</b> .....	—	1288	1288	1288	1288	1288	1288	1288
— de fixation du couvercle au volant .....	521	521	521	521	521	521	521	521
<b>ECHANGE-STANDARD du mécanisme complet</b> .....	17627	17625	17625	17628	17628	17629	17629	17628

# Boîte de vitesses 401





Changement de vitesses (suite)	401 DL Taxi	401 D	401 DL	601 C	601 L	601 D	601 DL	401 MKD
DOIGT de verrouillage des fourchettes .....	1990	1990	1990	1990	1990	1990	1990	1990
ECROU de serrage de roulement d'arbre moteur .....	2528	2528	2528	2528	2528	2528	2528	2528
FOURCHETTE de commande de 1 <sup>re</sup> et marche AR .....	1991	1991	1991	1991	1991	1991	1991	1991
— de commande de 2 <sup>e</sup> et 3 <sup>e</sup> .....	1993	1993	1993	2058	2058	2058	2058	1993
FREIN d'écrou de serrage de roulement d'arbre moteur .....	2533	2533	2533	2533	2533	2533	2533	2533
JOINT de bouchon de remplissage .....	2535	2535	2535	2535	2535	2535	2535	2535
— — vidange .....	440	440	440	440	440	440	440	440
JONC d'arrêt des roulements d'arbre moteur et récepteur .....	1998	1998	1998	1998	1998	1998	1998	1998
— d'arrêt de roulement AV de pignon intermédiaire .....	—	—	—	2060	2060	2060	2060	—
MOYEU synchronesh complet .....	1997	1997	1997	1996	1996	1996	1996	1997
PIGNON d'arbre moteur 13 dents .....	2001	2001	2001	2001	2001	2001	2001	2001
— — 15 dents .....	2000	2000	2000	—	—	2000	2000	2000
— de 2 <sup>e</sup> 18 et 28 dents .....	2004	2004	2004	2004	2004	2004	2004	2004
— de 2 <sup>e</sup> 21 et 28 dents .....	2005	2005	2005	—	—	2005	2005	2005
— de marche AR bagué 16 dents .....	2008	2008	2008	—	—	—	—	2008
— de marche AR bagué 17 dents .....	—	—	—	2064	2064	2064	2064	—
PLAQUETTE d'arrêt des axes intermédiaires et de marche AR .....	2010	2010	2010	2010	2010	2010	2010	2010
POCHETTE de joints pour boîte et pont .....	2011	2011	2011	2011	2011	2011	2011	2011
RESSORT de verrouillage .....	2012	2012	2012	2012	2012	2012	2012	2012
— du tenon de clavette .....	2013	2013	2013	2013	2013	2013	2013	2013
— de bille de moyeu synchronesh .....	2015	2015	2015	2015	2015	2015	2015	2015

# 10 CV 401 - 12 CV 601

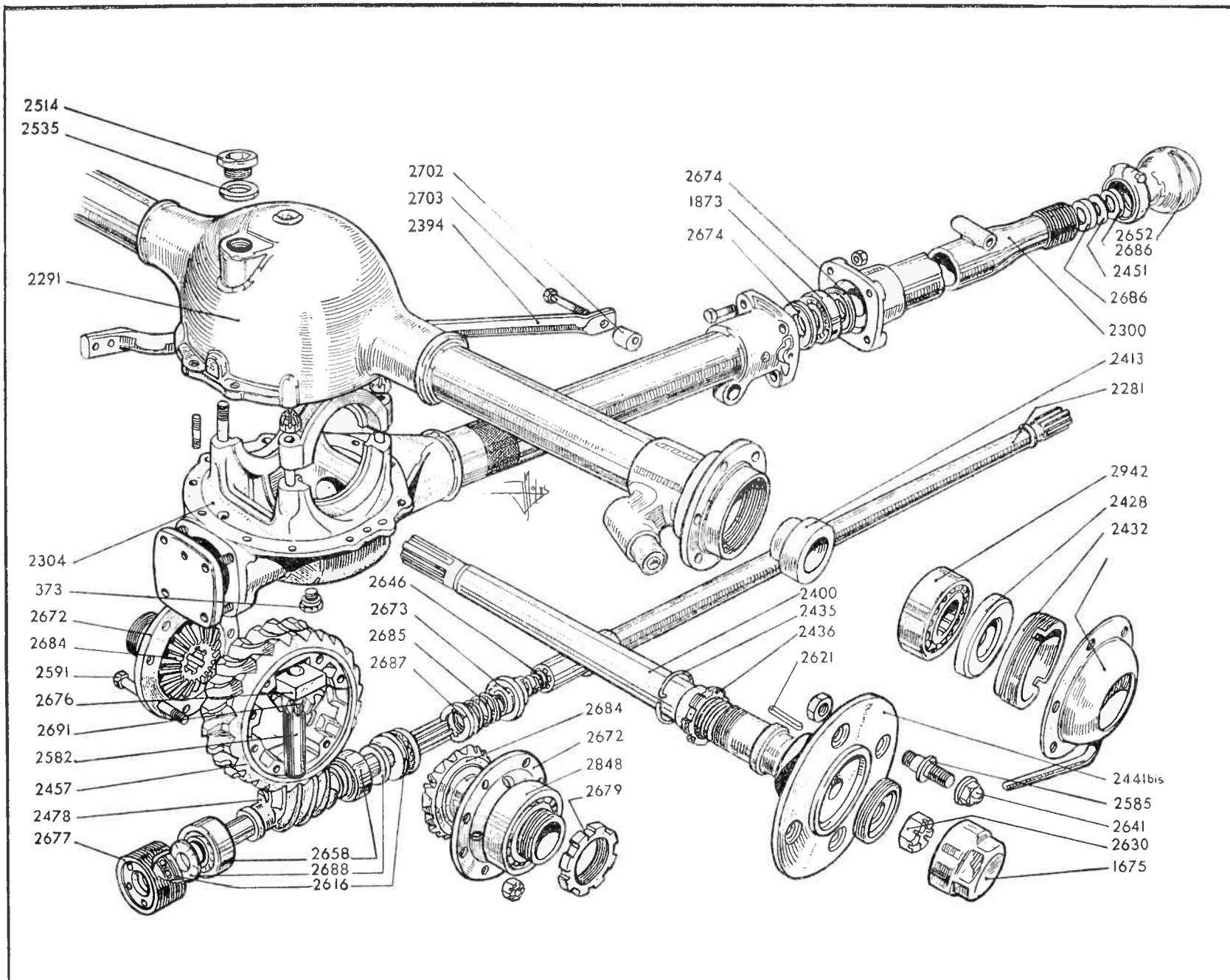
Changement de vitesses (suite)	401 DL Taxi	401 D	401 DL	601 C	601 L	601 D	601 DL	401 MKD
RONDELLE bronze de butée AR d'arbre intermédiaire .....	2025	2025	2025	—	—	—	—	2025
— bronze de butée AV d'arbre intermédiaire .....	2026	2026	2026	—	—	—	—	2026
— acier de frottement AR d'arbre intermédiaire .....	2027	2027	2027	—	—	—	—	2027
— d'arrêt d'huile de roulement d'arbre moteur et récepteur .....	2021	2021	2021	2021	2021	2021	2021	2021
— AR de fixation de pignon de 2 <sup>e</sup> sur bague bronze .....	2023	2023	2023	2066	2066	2066	2066	2023
— AV de fixation de pignon de 2 <sup>e</sup> sur bague bronze .....	2024	2024	2024	2024	2024	2024	2024	2024
ROULEMENT d'arbre moteur et d'arbre récepteur .....	2029	2029	2029	2029	2029	2029	2029	2029
— AV d'arbre intermédiaire .....	—	—	—	2069	2069	2069	2069	—
— à rouleaux d'arbre intermédiaire .....	2030	2030	2030	2030	2030	2030	2030	2030
— à rouleaux AV d'arbre récepteur .....	2031	2031	2031	2031	2031	2031	2031	2031
TENON de clavette de pignon de 2 <sup>e</sup> vitesse .....	2032	2032	2032	2032	2032	2032	2032	2032
— fixant la bague au moyeu synchronesh .....	2033	2033	2033	2033	2033	2033	2033	2033
TOLE d'arrêt d'axes de fourchettes .....	2549	2549	2549	2549	2549	2549	2549	2549
TUBE entretoise de roulements d'arbre intermédiaire .....	2035	2035	2035	—	—	—	—	2035
VERROU de fourchettes .....	2552	2552	2552	2552	2552	2552	2552	2552
VIS de fixation de plaquette d'arrêt des axes .....	2036	2036	2036	2036	2036	2036	2036	2036
<b>Arbre de transmission intermédiaire</b>								
<b>Cardans - Supports et rotules de poussée</b>								
AIGUILLE de cardan .....	2120	2120	2120	2120	2120	2120	2120	2120
ARBRE de transmission intermédiaire .....	—	—	—	—	—	—	—	2121
CARDAN complet monté avec bagues bronze .....	—	2562	—	—	—	—	—	—
— à aiguilles complet sur boîte de vitesses .....	2123	2123	2123	2125	2125	2125	2125	2123
— intermédiaire à aiguilles complet .....	—	—	—	—	—	—	—	2123
COLLIER de cardan avec douilles bronze .....	—	2523	—	—	—	—	—	—
— de cardan avec douilles (montage à aiguilles) .....	2126	2126	2126	2126	2126	2126	2126	2126
— de cardan sans douille .....	2126 bis	2126 bis	2126 bis	2126 bis	2126 bis	2126 bis	2126 bis	2126 bis
COUVERCLE de rotule de poussée .....	2625	2625	2625	2625	2625	2625	2625	2625

<b>Arbre de transmission intermédiaire (suite)</b> <b>Cardans - Supports et rotules de poussée</b>	40I DL Taxi	40I D	40I DL	60I C	60I L	60I D	60I DL	40I MKD
DOUILLE bronze de collier de cardan .....	—	2526	—	—	—	—	—	—
— de collier de cardan à aiguilles .....	2127	2127	2127	2127	2127	2127	2127	2127
ECROU crénelé de 14 <sup>m/30</sup> fixant la fourche AV de cardan .....	2529	2529	2529	2529	2529	2529	2529	2529
— — de 16 <sup>m/30</sup> fixant la fourche AV de cardan .....	2136	2136	2136	2136	2136	2136	2136	2136
FEUTRE de rotule de poussée .....	2637	2637	2637	2637	2637	2637	2637	2637
FOURCHE AV de cardan pour bagues bronze .....	—	2563	—	—	—	—	—	—
— AR de cardan pour bagues bronze .....	—	2569	—	—	—	—	—	—
— AV de cardan à aiguilles sur boîte de vitesses .....	2128	2128	2128	2131	2131	2131	2131	2128
— AR de cardan à aiguilles sur boîte de vitesses .....	2130	2130	2130	2132	2132	2132	2132	2130
— AV de cardan intermédiaire .....	—	—	—	—	—	—	—	2128
— AR de cardan intermédiaire .....	—	—	—	—	—	—	—	2130
JONC d'arrêt de fourche AR .....	2570	2570	2570	2570	2570	2570	2570	2570
— — de roulement sur support de poussée intermédiaire .....	—	—	—	—	—	—	—	2564
PRESSE-ETOUPE de feutre de rotule de poussée .....	2644	2644	2644	2644	2644	2644	2644	2644
RONDELLE de fixation de fourche AV .....	2542	2542	2542	2542	2542	2542	2542	2542
ROTULE de poussée sur boîte de vitesses .....	2652	2652	2652	2652	2652	2652	2652	2652 bis
— de poussée intermédiaire .....	—	—	—	—	—	—	—	2652
ROULEMENT d'arbre intermédiaire sur support .....	—	—	—	—	—	—	—	2544
SUPPORT de poussée sur boîte de vitesses .....	2462	2462	2462	2462	2462	2134	2134	2462
— de poussée intermédiaire .....	—	—	—	—	—	—	—	2572
TUBE de réaction de l'arbre de transmission intermédiaire .....	—	—	—	—	—	—	—	2135
VIS d'assemblage de collier de cardan .....	2554	2554	2554	2554	2554	2554	2554	2554

# 10 CV 401 - 12 CV 601

Commande de compteur	401 DL Taxi	401 D	401 DL	601 C	601 L	601 D	601 DL	401 MKD
BAGUE de butée de pignon de commande .....	2559	2559	2559	2559	2559	2559	2559	2559
DOUILLE support de pignon 9, 10, 12, 15 ou 16 dents, diam. 26 .....	2560 bis	2560 bis	2560 bis	2560 bis	2560 bis	2560 bis	2560 bis	2560 bis
— support de pignon 11 dents, diam. 26 .....	—	—	—	2151	2151	—	—	—
PIGNON de commande de compteur 9 dents .....	—	2154	2154	2154	2154	2154	2154	—
— — — 10 dents .....	2152	2152	2152	—	—	—	—	—
— — — 11 dents .....	—	—	—	2155	2155	—	—	—
— — — 12 dents .....	—	2156	2156	2156	2156	2156	2156	—
— — — 15 dents .....	—	—	—	—	—	—	—	2159
— — — 16 dents .....	—	—	—	—	—	—	—	2153
VIS d'arrêt de gaine de câble de compteur .....	2557	2557	2557	2557	2557	2557	2557	2557
— de commande de compteur 4 filets .....	2157	2157	2157	2157	2157	2157	2157	—
— — — 5 filets .....	—	2579	2579	2579	2579	2579	2579	2579

# Pont arrière 401 - 601



# 10 CV 40I - 12 CV 60I

<b>Pont arrière</b>		40I DL	40I D	40I DL	60I C	60I L	60I D	60I D L	40I
<i>En MKD les ponts AR ont été renforcés à partir du châssis 634.817 (pour les roues jumelées) et à partir du châssis 635.051 (pour les roues simples)</i>		Taxi							MKD
<i>Les pièces spéciales pour ces ponts seront signalées par la mention : Pont renforcé</i>									
ARBRE de transmission		2281	2280	2281	2282	2397	2280	2281	2286
— — pont renforcé		—	—	—	—	—	—	—	2180
— de roue droite		2400	2400	2400	2400	2400	2400	2400	2406
— — pont renforcé		—	—	—	—	—	—	—	2278
— — gauche		2401	2401	2401	2401	2401	2401	2401	2407
— — pont renforcé		—	—	—	—	—	—	—	2279
— — (40I DL à partir du châssis 612.476-60I DL à partir du châssis 727.877)		—	—	2287	—	—	—	2287	—
AXE de satellites		2582	2582	2582	2582	2582	2582	2582	2582
— — pont renforcé		—	—	—	—	—	—	—	2191
— de roue côté droit (roues simples)		2605	2605	2605	2605	2605	2605	2605	2605
— — gauche (roues simples)		2606	2606	2606	2606	2606	2606	2606	2606
— — droit (roues jumelées)		—	—	—	—	—	—	—	2408
— — gauche (roues jumelées)		—	—	—	—	—	—	—	2411
BAGUE de garniture AV de vis sans fin		2588	2588	2588	2588	2588	2588	2588	2588
— de rejet d'huile de pont côté moyen		2413	2413	2413	2413	2413	2413	2413	2417
— de rejet d'huile de tube de pont droit côté moyen (40I DL à partir du châssis 612.476, 60I DL à partir du châssis 727.877)		2292	—	2292	—	—	—	2292	—
— de rejet d'huile de tube de pont droit côté moyen (40I DL à partir du châssis 612.476, 60I DL à partir du châssis 727.877)		2293	—	2293	—	—	—	2293	—
— de rejet d'huile de pont côté différentiel		—	—	—	2414	2414	—	—	—
— de roulement central d'arbre de transmission		2590	2590	2590	2590	2590	2590	2590	—
— entretoise de roulements de moyeu 40I DL à partir du châssis 612.476 60I DL à partir du châssis 727.877		2298	—	2298	—	—	—	2298	—
BOUCHON de moyeu		1675	1675	1675	1675	1675	1675	1675	1675
— de remplissage de carter		2514	2514	2514	2514	2514	2514	2514	2514
— de vidange et de niveau		373	373	373	373	373	373	373	373
BOULON avec écrou fixant la roue hélicoïdale		2591	2591	2591	2591	2591	2591	2591	2591
BRIDE AR d'assemblage de tube de réaction		2289	2594	2289	2594	2594	2594	2289	—
— AV d'assemblage de tube de réaction		2595	2595	2595	2595	2595	2595	2595	—
BUTEE de vis sans fin		2616	2616	2616	2616	2616	2616	2616	2616
— — pont renforcé		—	—	—	—	—	—	—	2202
CALE de roulement droit de différentiel, épaisseur 0,10, pont renforcé		—	—	—	—	—	—	—	2207
— — — — — 0,15, — — — — —		—	—	—	—	—	—	—	2208
— — gauche — — 0,10, — — — — —		—	—	—	—	—	—	—	2209
— — — — — 0,15, — — — — —		—	—	—	—	—	—	—	2210
CARTER de pont		2291	2291	2291	2420	2420	2291	2291	2424
CLAVETTE d'arbre de roue		2621	2621	2621	2621	2621	2621	2621	2761
— d'arrêt de la butée AR de la vis, pont renforcé		—	—	—	—	—	—	—	2205

<b>Pont arrière (suite)</b>		401 DL	401 D	401 DL	601 C	601 L	601 D	601 DL	401
<i>En MKD les ponts AR ont été renforcés à partir du châssis 634.817 (pour les roues jumelées) et à partir du châssis 635.051 (pour les roues simples)</i>		Taxi							MKD
<i>Les pièces spéciales pour ces ponts seront signalées par la mention : Pont renforcé</i>									
COQUILLE de différentiel		2672	2672	2672	2672	2672	2672	2672	2672
— — pont renforcé		—	—	—	—	—	—	—	2215
COUVERCLE de rotule de poussée		2625	2625	2625	2625	2625	2625	2625	2625
CUVETTE de graissage de roulement central		2674	2674	2674	2674	2674	2674	2674	—
— de garniture AV de tube de réaction		2675	2675	2675	2675	2675	2675	2675	2675
DÉ d'axe de satellite		2676	2676	2676	2676	2676	2676	2676	2676
— — pont renforcé		—	—	—	—	—	—	—	2217
DOUILLE d'arrêt d'huile à l'AV de la vis sans fin		2673	2673	2673	2673	2673	2673	2673	2673
— — pont renforcé		—	—	—	—	—	—	—	2220
— de réglage de butée de vis sans fin		2677	2677	2677	2677	2677	2677	2677	2677
— de support de ressort AR		—	—	—	—	2427	—	—	2770
ECROU crénelé d'arbre de roue		2630	2630	2630	2630	2630	2630	2630	2426
— de vis sans fin, pont renforcé		—	—	—	—	—	—	—	2223
— de blocage de roulement simple sur arbre de roue		—	—	—	2431	2431	—	—	2429
— — double sur arbre de roue		2436	2436	2436	2436	2436	2436	2436	—
— — droit sur pont AR		2432	2432	2432	2432	2432	2432	2432	2388
— — gauche sur pont AR		2433	2433	2433	2433	2433	2433	2433	2389
— de blocage des roulements droits sur pont arrière (401 DL à partir du châssis 612.476, 601 DL à partir du châssis 727.877)		2319	—	2319	—	—	—	2319	—
— de blocage des roulements gauches sur pont arrière (401 DL à partir du châssis 612.476, 601 DL à partir du châssis 727.877)		2320	—	2320	—	—	—	2320	—
— de réglage de roue hélicoïdale sur coquille		2679	2679	2679	2679	2679	2679	2679	2679
— de fixation de roue droite simple		2641	2641	2641	2641	2641	2641	2641	2641
— de fixation de roue gauche simple		3064	3064	3064	3064	3064	3064	3064	3064
— de fixation de roue droite jumelée		—	—	—	—	—	—	—	2386
— de fixation de roue gauche jumelée		—	—	—	—	—	—	—	2387
ERGOT d'entraînement de douille d'arrêt d'huile, pont renforcé		—	—	—	—	—	—	—	2224
FEUTRE de rotule de poussée		2637	2637	2637	2637	2637	2637	2637	2637
FREIN d'écrou de blocage de roulement sur arbre de roue		2435	2435	2435	2435	2435	2435	2435	2801
— — sur pont AR		—	—	—	—	—	—	—	2799
JOINT d'étanchéité de moyeu AR (40 × 71,5 × 13)		2428	2428	2428	2428	2428	2428	2428	—
— — (42 × 71,5 × 13)		2438	2438	2438	—	—	2438	2438	2438
— de garniture AV de tube de réaction (voir aussi rondelle cuir)		2385	2385	2385	2385	—	2385	2385	2385
— de bouchon de remplissage		2535	2535	2535	2535	2535	2535	2535	2535
— de bouchon de vidange		440	440	440	440	440	440	440	440
MOYEU nu 4 axes		2441 bis	2441 bis	2441 bis	2441 bis	2441 bis	2441 bis	2441 bis	—
— nu 5 axes		—	—	—	—	—	—	—	2366 bis
— nu 6 axes		—	—	—	—	—	—	—	2368 bis
— droit complet 4 axes		2372	2372	2372	2294	2294	2294	2294	—
— gauche complet 4 axes		2373	2373	2373	2295	2295	2295	2295	—
— droit complet 5 axes		—	—	—	—	—	—	—	2366
— gauche complet 5 axes		—	—	—	—	—	—	—	2367
— droit complet 6 axes		—	—	—	—	—	—	—	2368
— gauche complet 6 axes		—	—	—	—	—	—	—	2369

# 10 CV 401 - 12 CV 601

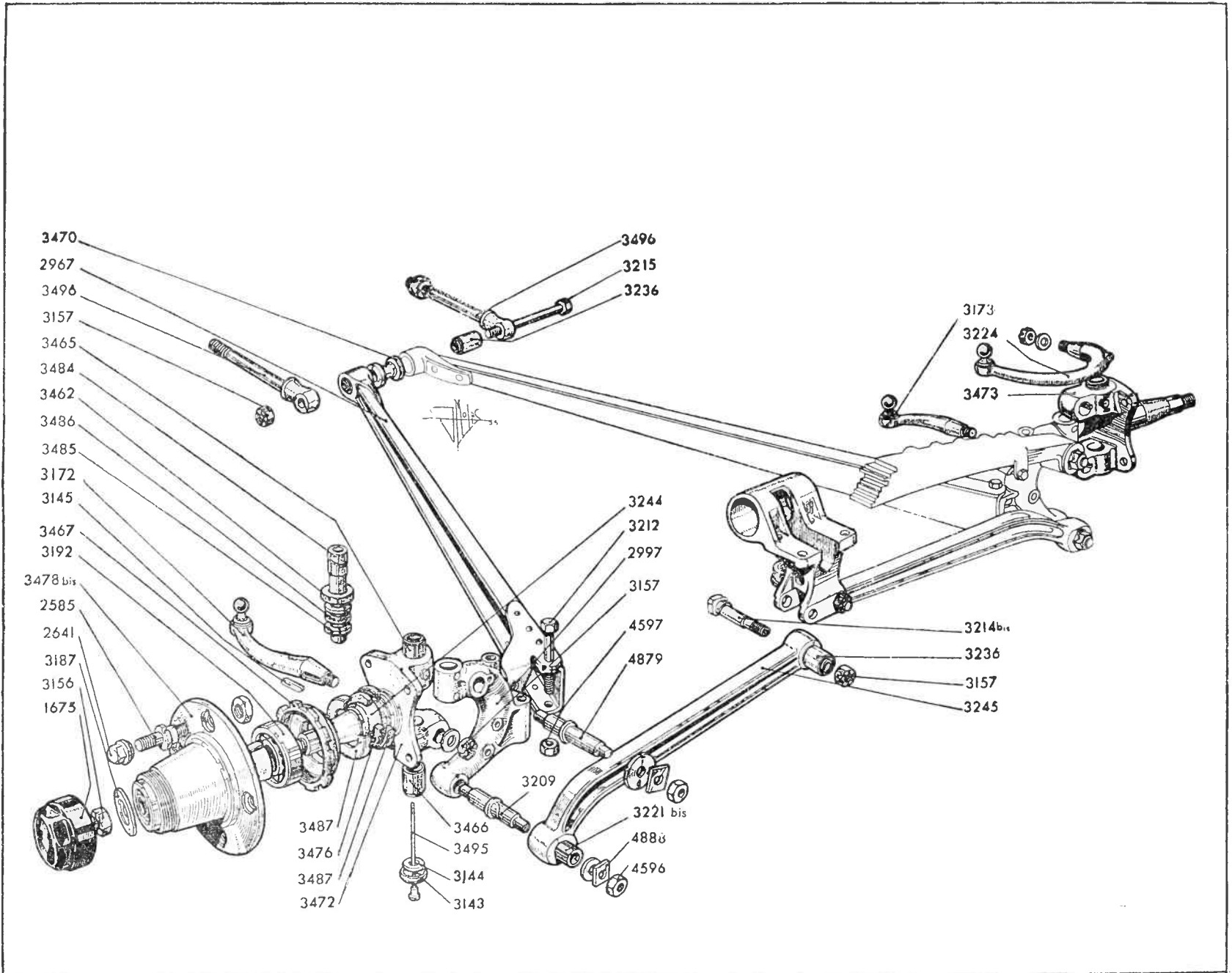
<b>Pont arrière (suite)</b>		401 DL	401 D	401 DL	601 C	601 L	601 D	601 DL	401 MKD
<i>En MKD les ponts AR ont été renforcés à partir du châssis 634.817 (pour les roues jumelées) et à partir du châssis 635.051 (pour les roues simples)</i>		Taxi							
<i>Les pièces spéciales pour ces ponts seront signalées par la mention : Pont renforcé</i>									
PARTIE AV de tube de réaction avec bride .....		2300	2300	2300	2467	2468	2300	2300	—
PARTIE AR de tube de réaction avec bride et carter de mécanisme .....		2304	2469	2304	2469	2469	2303	2304	—
PIGNON planétaire .....		2684	2684	2684	2684	2684	2684	2684	2684
— — pont renforcé .....		—	—	—	—	—	—	—	2246
PRESSE-ETOUPE de feutre de rotule de poussée .....		2644	2644	2644	2644	2644	2644	2644	2644
RESSORT d'appui de douille d'arrêt d'huile .....		2685	2685	2685	2685	2685	2685	2685	2685
— d'appui de douille d'arrêt d'huile, pont renforcé .....		—	—	—	—	—	—	—	2248
— de butée d'arbre de transmission .....		2646	2646	2646	2646	2646	2646	2646	2646
RONDELLE d'appui de garniture AV de tube de réaction .....		2686	2686	2686	2686	2686	2686	2686	2686
— d'appui de ressort de douille d'arrêt d'huile .....		2687	2687	2687	2687	2687	2687	2687	2687
— d'appui de ressort de douille d'arrêt d'huile, pont renforcé .....		—	—	—	—	—	—	—	2250
— de blocage de moyeu .....		2453	2453	2453	2453	2453	2453	2453	—
— de protection du roulement de la vis .....		2650	2650	2650	—	—	2650	2650	2650
— entretoise entre roulement et butée de vis sans fin .....		2688	2688	2688	2688	2688	2688	2688	2688
— cuir de garniture AV de tube de réaction (voir aussi joint d'étanchéité) .....		2451	2451	2451	2451	2451	2451	2451	2451
— de rejet d'huile à l'AV de la vis sans fin, pont renforcé .....		—	—	—	—	—	—	—	2252
— bronze de butée de planétaire, pont renforcé .....		—	—	—	—	—	—	—	2254
ROTULE de poussée de tube de réaction .....		2652	2652	2652	2652	2652	2652	2652	2652
ROUE hélicoïdale bronze 20 dents, multiplication 4 × 20 .....		—	—	—	2307	2307	2307	2307	—
— — — 21 dents, multiplication 4 × 21 .....		—	2308	2308	2308	2308	2308	2308	—
— — — 22 dents, multiplication 4 × 22 .....		—	—	—	2309	2309	2309	2309	—
— — — 23 dents, multiplication 4 × 23 .....		2457	2457	2457	—	—	—	—	—
— — — 23 dents, multiplication 3 × 23 .....		—	—	—	—	—	—	—	2690
— — — 23 dents, multiplication 3 × 23, pont renforcé .....		—	—	—	—	—	—	—	2343
— — — 25 dents, multiplication 4 × 25 .....		2458	—	—	—	—	—	—	—
ROULEMENT simple de moyeu arrière (401 DL à partir du châssis 612.476 601 DL à partir du châssis 727.877) .....		2939	—	2939	207	207	—	2939	2459
— double de moyeu arrière .....		2942	2942	2942	2942	2942	2942	2942	—
— de différentiel .....		2848	2848	2848	2848	2848	2848	2848	2848
— de différentiel côté droit, pont renforcé .....		—	—	—	—	—	—	—	2931
— de différentiel côté gauche, pont renforcé .....		—	—	—	—	—	—	—	2933
— de vis sans fin .....		2658	2658	2658	2658	2658	2658	2658	2658
— à billes à l'avant de la vis, pont renforcé .....		—	—	—	—	—	—	—	3192
— butée à rouleaux coniques complet, à l'arrière de la vis sans fin, pont renforcé .....		—	—	—	—	—	—	—	—
— central d'arbre de transmission .....		1873	1873	1873	1873	1873	1873	1873	2259
SATELLITE .....		2691	2691	2691	2691	2691	2691	2691	2691
VIS sans fin 4 filets, multiplication 4 × 20 .....		—	—	—	2313	2313	2313	2313	—
— — — 4 × 21 .....		—	2314	2314	2314	2314	2314	2314	—
— — — 4 × 22 .....		—	—	—	2315	2315	2315	2315	—
— — — 4 × 23 .....		2478	2478	2478	—	—	—	—	—
— — — 3 filets, 3 × 23 .....		—	—	—	—	—	—	—	2697
— — — 4 — 4 × 25 .....		2476	—	—	—	—	—	—	—

# 10 CV 401 - 12 CV 601



Triangle arrière	401 DL Taxi	401 D	401 DL	601 C	601 L	601 D	601 DL	401 MKD
BOULON de fixation de triangle au tube de pont .....	2700	2700	2700	2700	2700	2700	2700	2700
— d'assemblage de triangle à l'AV .....	2703	2703	2703	2703	2703	2703	2703	2703
BRAS de triangle AR côté droit .....	2493	2493	2493	2493	2493	2493	2493	2491
— de triangle AR côté gauche .....	2494	2494	2494	2494	2494	2494	2494	2492
DOUILLE de réglage AV de triangle .....	2702	2702	2702	2702	2702	2702	2702	2702
FREIN d'écrou de boulon d'assemblage .....	2704	2704	2704	2704	2704	2704	2704	2704

# Essieu AV 401 - 601



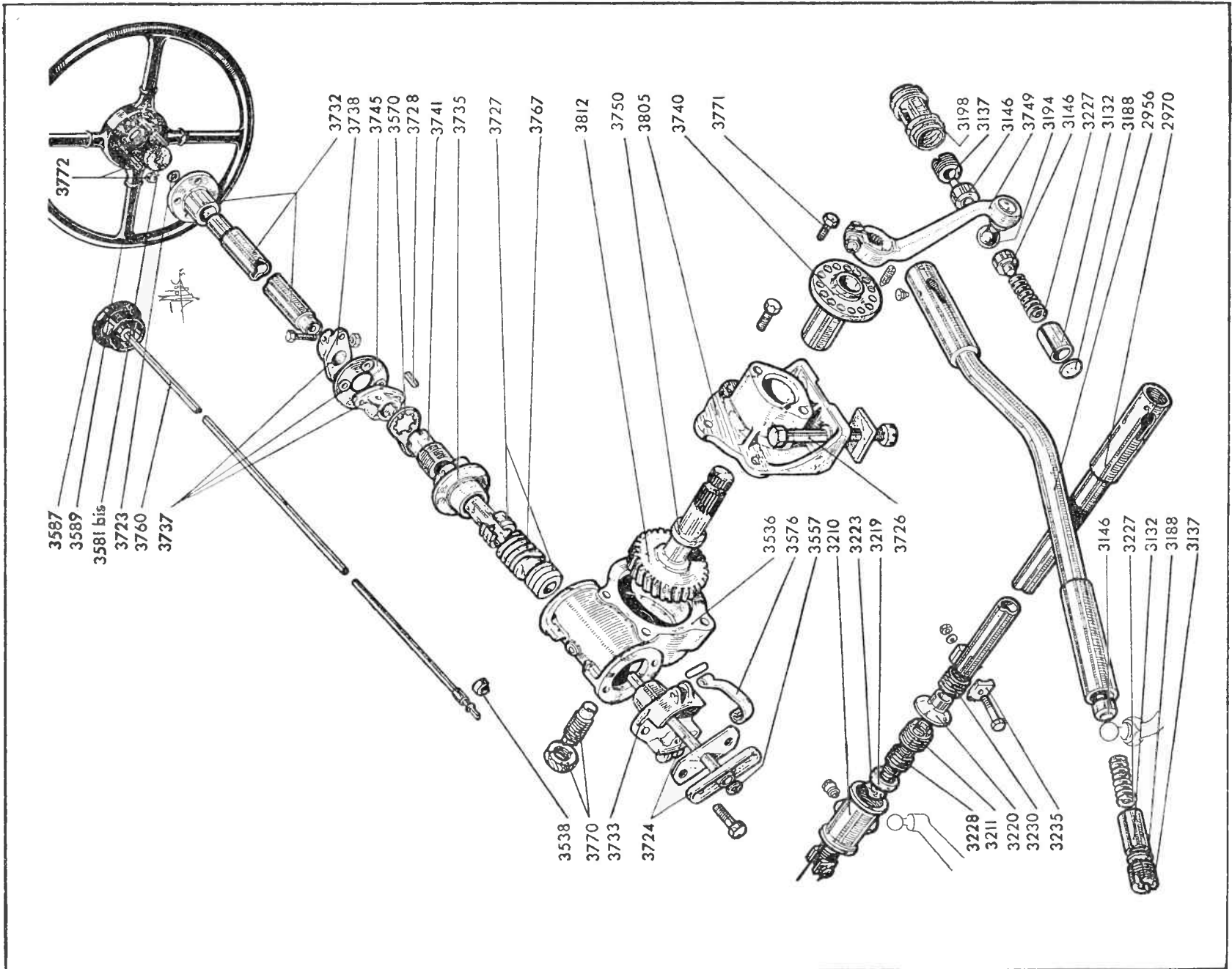
Essieu et Triangle avant	401 DL Taxi	401 D	401 DL	601 C	601 L	601 D	601 DL	401 MKD
AXE d'articulation de bielle de carrossage sur tête d'essieu .....	3209 bis	3209 bis	3209 bis	3209 bis	3209 bis	3209 bis	3209 bis	3209 bis
— d'attache AR de triangle AV .....	3215	3215	3215	3215	3215	3215	3215	3215
— de fixation de levier de renvoi de bielle de connexion, diamètre 14 <sup>m/m</sup> .....	3203	3203	3203	3203	3203	6750	6750	3203
— — — — — — — — — — 14 <sup>m/m</sup> 2 .....	3203A	3203A	3203A	3203A	3203A	—	—	3203A
— — — — — — — — — — 14 <sup>m/m</sup> 5 .....	3203B	3203B	3203B	3203B	3203B	—	—	3203B
— d'entraînement de roue simple côté droit .....	2605	2605	2605	2605	2605	2605	2605	2605
— d'entraînement de roue simple côté gauche .....	2606	2606	2606	2606	2606	2606	2606	2606
— d'entraînement de roue jumelée côté droit .....	—	—	—	—	—	—	—	2951
— d'entraînement de roue jumelée côté gauche .....	—	—	—	—	—	—	—	2952
BAGUE de butée de roulement intérieur de moyeu .....	3244	3244	3244	3244	3244	3244	3244	2973
— de butée de boîte à rotule de connexion et de direction .....	3132	3132	3132	3132	3132	3132	3132	3132
BIELLE de carrossage .....	3245	3245	3245	3245	3245	3245	3245	3245
— de connexion avec boîtes à rotule, complète sans rotules (voir aussi demi-bielle) .....	2970 bis	2970 bis	2970 bis	2970 bis	2970 bis	2970 bis	2970 bis	2970 bis
— de commande de direction avec boîtes à rotules nues pour direction à gauche .....	2956	2957	2956	6753	6753	6754	6754	2956
— de commande de direction complète pour direction à gauche .....	2956 bis	2957 bis	2956 bis	7653 bis	6753 bis	7654 bis	6754 bis	2956 bis
BOITE à rotule centrale de bielle de connexion .....	3210	3210	3210	3210	3210	6758	6758	3210
BOUCHON de boîte à rotule extérieure de connexion et de direction .....	3137	3137	3137	3137	3137	3137	3137	3137
— de boîte à rotule centrale .....	3211	3211	3211	3211	3211	3211	3211	3211
— de moyeu .....	1675	1675	1675	1675	1675	1675	1675	3286
BOULON d'attache AV de triangle AV (voir vis) .....	3212	3212	3212	3212	3212	3212	3212	3212
— excentré de fixation de silentbloc de bielle de carrossage (long. 92 <sup>m/m</sup> ) .....	3214 bis	3214 bis	3214 bis	3214 bis	3214 bis	3214 bis	3214 bis	3214 bis
BRAS de triangle côté droit .....	2967	2967	2967	6760	6760	6762	6762	2967
— de triangle côté gauche .....	2968	2968	2968	6761	6761	6763	6763	2968
BUTEE complète de pivot de fusée .....	8296	8296	8296	8296	8296	8296	8296	8296
CALE de boulon de blocage de 1/2 bielle de connexion .....	3235	3235	3235	3235	3235	3235	3235	3235
CACHE-POUSSIÈRE de rondelle de butée de fusée .....	3462	3462	3462	3462	3462	3462	3462	3462
CHAPEAU supérieur de pivot de fusée .....	3143	3143	3143	3143	3143	6770	6770	3143
— inférieur de pivot de fusée .....	3143	3143	3143	3143	3143	6771	6771	3143
CLAVETTE de levier de connexion et de direction .....	3145	3145	3145	3145	3145	3145	3145	3145
— de levier de renvoi de bielle de connexion .....	1064	1064	1064	1064	1064	1064	1064	1064
COUSSINET de boîte à rotule extérieure de connexion et de direction .....	3146	3146	3146	3146	3146	3146	3146	3146
— de boîte à rotule centrale .....	3219	3219	3219	3219	3219	3219	3219	3219

# 10 CV 401 - 12 CV 601

Essieu et Triangle avant (suite)	401 DL Taxi	401 D	401 DL	601 C	601 L	601 D	601 DL	401 MKD
COUPELLE de fermeture de boîte à rotule centrale	3220	3220	3220	3220	3220	3220	3220	3220
— de pivot de fusée avec tube de rejet d'huile	—	—	—	—	—	6774	6774	—
DEMI-BIELLE de connexion avec boîte à rotule nue	2970	2970	2970	2970	2970	2970	2970	2970
DEMI-ESSIEU (voir bielle de carrossage)	—	—	—	—	—	—	—	—
DOUILLE d'articulation de bielle de carrossage	3221 bis	3221 bis	3221 bis	3221 bis	3221 bis	3221 bis	3221 bis	3221 bis
— d'axe de fixation de levier de renvoi de bielle de connexion	3222	3222	3222	3222	3222	6775	6775	3222
— supérieure de fusée	3465	3465	3465	3465	3465	6777	6777	3465
— inférieure de fusée	3466	3466	3466	3466	3466	6778	6778	3466
ECROU intérieur de moyeu AV droit	3467	3467	3467	3467	3467	3467	3467	2974
— intérieur de moyeu AV gauche	3468	3468	3468	3468	3468	3468	3468	2975
— crénelé de 16 de fusée	—	—	—	—	—	—	—	2976
— crénelé de 14 de fusée et d'axe d'attache AR de triangle	3156	3156	3156	3156	3156	3156	3156	3156
— crénelé de 12 de levier de connexion et de direction	3157	3157	3157	3157	3157	3157	3157	3157
— bas de 14 côté bielle de carrossage	4596	4596	4596	4596	4596	4596	4596	4596
— bas de 16 côté tête d'essieu	4597	4597	4597	4597	4597	4597	4597	4597
— de fixation de roue droite simple	2641	2641	2641	2641	2641	2641	2641	2641
— — gauche simple	3064	3064	3064	3064	3064	3064	3064	3064
— — droite jumelée	—	—	—	—	—	—	—	2386
— — gauche jumelée	—	—	—	—	—	—	—	2387
EMBOUIT de bielle de connexion	3223	3223	3223	3223	3223	3223	3223	3223
ENTRETOISE de roulement de moyeu AV	3469	3469	3469	3469	3469	3469	3469	2977
— des bras de triangle	3470	3470	3470	3470	3470	3470	3470	3470
FREIN d'écrou d'axe d'articulation de bielle de carrossage côté bielle	4888	4888	4888	4888	4888	4888	4888	4888
— d'axe d'articulation de bielle de carrossage côté tête d'essieu	4889	4889	4889	4889	4889	4889	4889	4889
— de boulon excentré	2704	2704	2704	2704	2704	2704	2704	2704
— de moyeu AV	3161 bis	3161 bis	3161 bis	3161 bis	3161 bis	3161 bis	3161 bis	3161 bis
FUSEE droite seule, direction à gauche	3472	3472	3472	3472	3472	6781	6781	2978
— gauche seule, direction à gauche	3473	3473	3473	3473	3473	6782	6782	2979
						6783	6783	—
GARNITURE feutre intérieure d'écrou de moyeu	3476	3476	3476	3476	3476	6784	6784	—
JOINT cuir de chapeau de pivot	3144	3144	3144	3144	3144	3476	3476	3477
LEVIER de connexion droit avec rotule	3172	3172	3172	3172	3172	3144	3144	3144
— gauche avec rotule	3173	3173	3173	3173	3173	—	—	—
— droit avec rotule (401 DL à partir du châssis 612.168, 601 DL à partir du châssis 727.793)	—	—	6795	—	—	—	6811	—
— gauche avec rotule (401 DL à partir du châssis 612.168, 601 DL à partir du châssis 727.793)	—	—	6796	—	—	—	6812	—
— de direction à gauche avec rotule	3224	3224	3224	3224	3224	6791	6791	3224
— de renvoi de bielle de connexion avec rotule	—	3225	3225	3225	3225	6792	6792	3225
MOYEU AV droit nu 4 axes	3478 bis	3478 bis	3478 bis	3478 bis	3478 bis	3478 bis	3478 bis	—
— gauche nu 4 axes	3479 bis	3479 bis	3479 bis	3479 bis	3479 bis	3479 bis	3479 bis	—

Essieu et Triangle avant (suite)	401 DL Taxi	401 D	401 DL	601 C	601 L	601 D	601 DL	401 MKD
MOYEU AV droit nu 5 axes	—	—	—	—	—	—	—	2981 bis
— gauche nu 5 axes	—	—	—	—	—	—	—	2982 bis
— droit nu 6 axes	—	—	—	—	—	—	—	2985 bis
— gauche nu 6 axes	—	—	—	—	—	—	—	2986 bis
— droit complet 4 axes	2991	2991	2991	2991	2991	2991	2991	—
— gauche complet 4 axes	2992	2992	2992	2992	2992	2992	2992	—
— droit complet 5 axes	—	—	—	—	—	—	—	2983
— gauche complet 5 axes	—	—	—	—	—	—	—	2984
— droit complet 6 axes	—	—	—	—	—	—	—	2987
— gauche complet 6 axes	—	—	—	—	—	—	—	2988
NECESSAIRE de réparation de pivot de fusée	8257	8257	8257	8257	8257	—	—	8527
— — de levier de renvoi	8268	8268	8268	8268	8268	—	—	8268
— — de carrossage	8292	8292	8292	8292	8292	8292	8292	8292
PIVOT de fusée cote origine	3484	3484	3484	3484	3484	6799	6799	3484
— — — réparation 5/10 aux cotes extrêmes	3484A	3484A	3484A	3484A	3484A	6799A	6799A	3484A
— — — réparation 5/10 aux trois cotes	3484B	3484B	3484B	3484B	3484B	6799B	6799B	3484B
— — —   <sup>m</sup> / <sub>m</sub> — — —	3484C	3484C	3484C	3484C	3484C	—	—	3484C
RESSORT de rattrapage de jeu de rotule de connexion et de direction	3227	3227	3227	3227	3227	3227	3227	3227
— — — de rotule centrale	3228	3228	3228	3228	3228	3228	3228	3228
— — — d'axe de levier de renvoi de bielle de connexion	3229	3229	3229	3229	3229	3229	3229	3229
— de coupelle de fermeture de boîte à rotule centrale	3230	3230	3230	3230	3230	3230	3230	3230
RONDELLE fibre de bouchon inférieur de pivot de fusée	—	—	—	—	—	6801	6801	—
— acier de butée de fusée	3485	3485	3485	3485	3485	3485	3485	3485
— intermédiaire bronze de butée de fusée	3486	3486	3486	3486	3486	3486	3486	3486
— d'appui de garniture feutre de moyeu	3487	3487	3487	3487	3487	3487	3487	2995
— de réglage de triangle AV	3488	3488	3488	3488	3488	3488	3488	3488
— de sécurité de moyeu (en bout de fusée)	3187	3187	3187	3187	3187	3187	3187	2996
— d'arrêt d'huile de boîte à rotule de connexion et de direction	3188	3188	3188	3188	3188	3188	3188	3188
— inférieure d'appui de ressort d'axe de levier de renvoi de bielle de connexion	3232	3232	3232	3232	3232	3232	3232	3232
— supérieure d'appui de ressort d'axe de levier de renvoi de bielle de connexion	3233	3233	3233	3233	3233	3233	3233	3233
ROULEMENT intérieur de moyeu AV (grand diamètre)	3192	3192	3192	3192	3192	3192	3192	207
— extérieur de moyeu AV (petit diamètre)	3193	3193	3193	3193	3193	3193	3193	1652
ROTULE de levier de connexion et de direction	3194	3194	3194	3194	3194	6802	6802	3194
— de levier de renvoi de bielle de connexion	3234	3234	3234	3234	3234	6803	6803	3234
SILENTBLOC de bielle de carrossage et d'attache AR de triangle AV	3236	3236	3236	3236	3236	3236	3236	3236
SUPPORT d'axe d'attache AR de triangle AV	3496	3496	3496	3496	3496	3496	3496	3496
TETE d'essieu côté droit	2997	2997	2997	2997	2997	2997	2997	2997
— — côté gauche	2998	2998	2998	2998	2998	2998	2998	2998
TIRANT de fixation de chapeaux de pivots avec écrous	3495	3495	3495	3495	3495	—	—	3495
TUBE de graissage intérieur de pivot avec embase	—	—	—	—	—	6810	6810	—
TOLE cache-poussière de rotule de bielle de connexion et de direction	3198	3198	3198	3198	3198	3198	3198	3198
VIS fixant le triangle aux têtes d'essieu	3497	3497	3497	3497	3497	3497	3497	3497

# Direction 40I - 60I

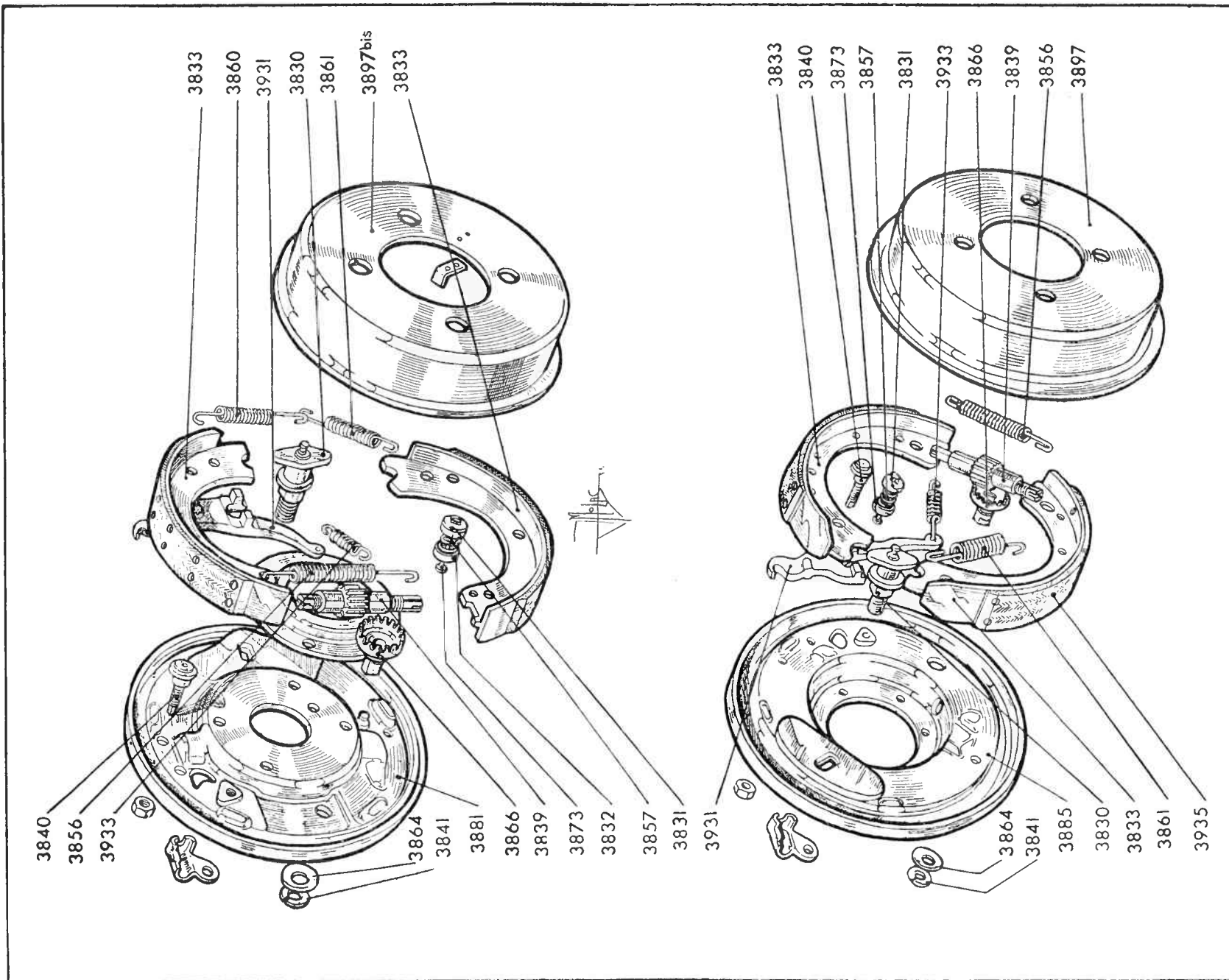


Direction	401 DL Taxi	401 D	401 DL	601 C	601 L	601 D	601 DL	401 MKD
BAGUE de guide supérieur de tige de commande de commutateur .....	3723	3723	3723	3723	3723	3723	3723	3723
— d'arrêt de rondelle antivibratoire .....	3721	3721	3721	—	—	3721	3721	3721
BOITIER de direction seul .....	3536	3536	3536	3536	3536	3536	3536	3536
BOUCHON de couvercle inférieur avec tube d'arrêt d'huile .....	3724	3724	3724	3724	3724	3724	3724	3724
BOULON de fixation de volant avec écrou borgne .....	3772	3772	3772	3772	3772	3772	3772	3772
— de fixation de direction sur châssis .....	3726	3725	3726	3726	3726	3726	3726	3726
— de serrage de pince du couvercle supérieur .....	2700	2700	2700	2700	2700	2700	2700	2700
BOUTON noir de commande de commutateur .....	3587	3587	3587	3587	3587	3587	3587	3587
— couleur de commande de commutateur .....	—	3586	3586	—	—	3586	3586	—
BUTÉE à billes de vis de direction .....	3727	3727	3727	3727	3727	3727	3727	3727
— de tige de commande de commutateur .....	3538	3538	3538	3538	3538	3538	3538	3538
CLAVETTE fixant les croisillons sur colonne et vis .....	3728	3728	3728	3728	3728	3728	3728	3728
COLONNE de direction avec collerette long. 0 m. 855 .....	3732	3732	3732	3732	3732	3732	3732	3732
— — — — long. 0 m. 902 .....	3736	3736	3736	3736	3736	3736	3736	3736
COMMUTATEUR d'éclairage sous direction .....	12200	12200	12200	12200	12200	12200	12200	12200
COUVERCLE inférieur de boîtier de direction .....	3733	3733	3733	3733	3733	3733	3733	3733
— supérieur de boîtier de direction .....	3735	3735	3735	3735	3735	3735	3735	3735
CROISILLON de joint élastique seul .....	3738	3738	3738	3738	3738	3738	3738	3738
CROISILLONS de joint élastique assemblés avec joint .....	3737	3737	3737	3737	3737	3737	3737	3737
DOUILLE de rattrapage de jeu sur couvercle supérieur .....	3741	3741	3741	3741	3741	3741	3741	3741
— excentrée de roue de direction .....	3740	3739	3740	3470	3740	3740	3740	3740
FREIN de douille de rattrapage de jeu .....	3570	3570	3570	3570	3570	3570	3570	3570
GUIDE supérieur de tige de commande de commutateur seul .....	3581 bis	3581 bis	3581 bis	3581 bis	3581 bis	3581 bis	3581 bis	3581 bis
— supérieur de tige de commande de commutateur avec bague .....	3581	3581	3581	3581	3581	3581	3581	3581
— supérieur de tige de commande de commutateur (pour tige de com- mande avec rondelle antivibratoire) .....	3742	3742	3742	—	—	3742	3742	3742
JOINT élastique de direction seul .....	3745	3745	3745	3745	3745	3745	3745	3745
LEVIER de commande de direction sur direction .....	3749	3749	3749	3747	3747	3743	3743	3747
RESSORT de fixation de commutateur sur couvercle inférieur .....	3576	3576	3576	3576	3576	3576	3576	3576

# 10 CV 401 - 12 CV 601

Direction (suite)	401 DL Taxi	401 D	401 DL	601 C	601 L	601 D	601 DL	401 MKD
RONDELLE de butée de roue de direction .....	3750	3582	3750	3750	3750	3750	3750	3750
— de réglage de commande d'avertisseur .....	3557	3557	3557	3557	3557	3557	3557	3557
— antivibratoire de tige de commande de commutateur .....	3759	3759	3759	—	—	3759	3759	3759
ROTULE de levier de direction .....	3194	3194	3194	3194	3194	6802	6802	3194
ROUE de direction (direction à gauche) .....	3812	3751	3812	3752	3752	3813	3813	3812
SUPPORT de fixation de direction à gauche (direction normale) .....	3805	3797	3805	3757	3757	3807	3807	3792
— — — à gauche (direction inclinée) .....	3802	3801	3802	3803	3803	3809	3809	—
TIGE de commande de commutateur avec tournevis et bouton de commande long. l m. 083 .....	3760	3760	3760	3760	3760	3760	3760	3760
— de commande de commutateur avec tournevis et bouton de commande long. l m. 13 .....	3761	3761	3761	3761	3761	3761	3761	3761
VIS de direction (direction à gauche) .....	3767	3765	3767	3767	3767	3767	3767	3767
— de butée de roue de direction avec contre-écrou .....	3770	3767	3770	3767	3767	3770	3770	3770
— d'arrêt de douille excentrée .....	3771	3771	3771	3771	3771	3771	3771	3771
VOLANT de direction noir diamètre 450 $\frac{m}{m}$ .....	3589	3589	3589	3589	3589	3589	3589	3589
— — couleur diamètre 450 $\frac{m}{m}$ .....	—	3590	3590	—	—	3590	3590	—

# Freins AV et AR 40I



# 10 CV 401 - 12 CV 601

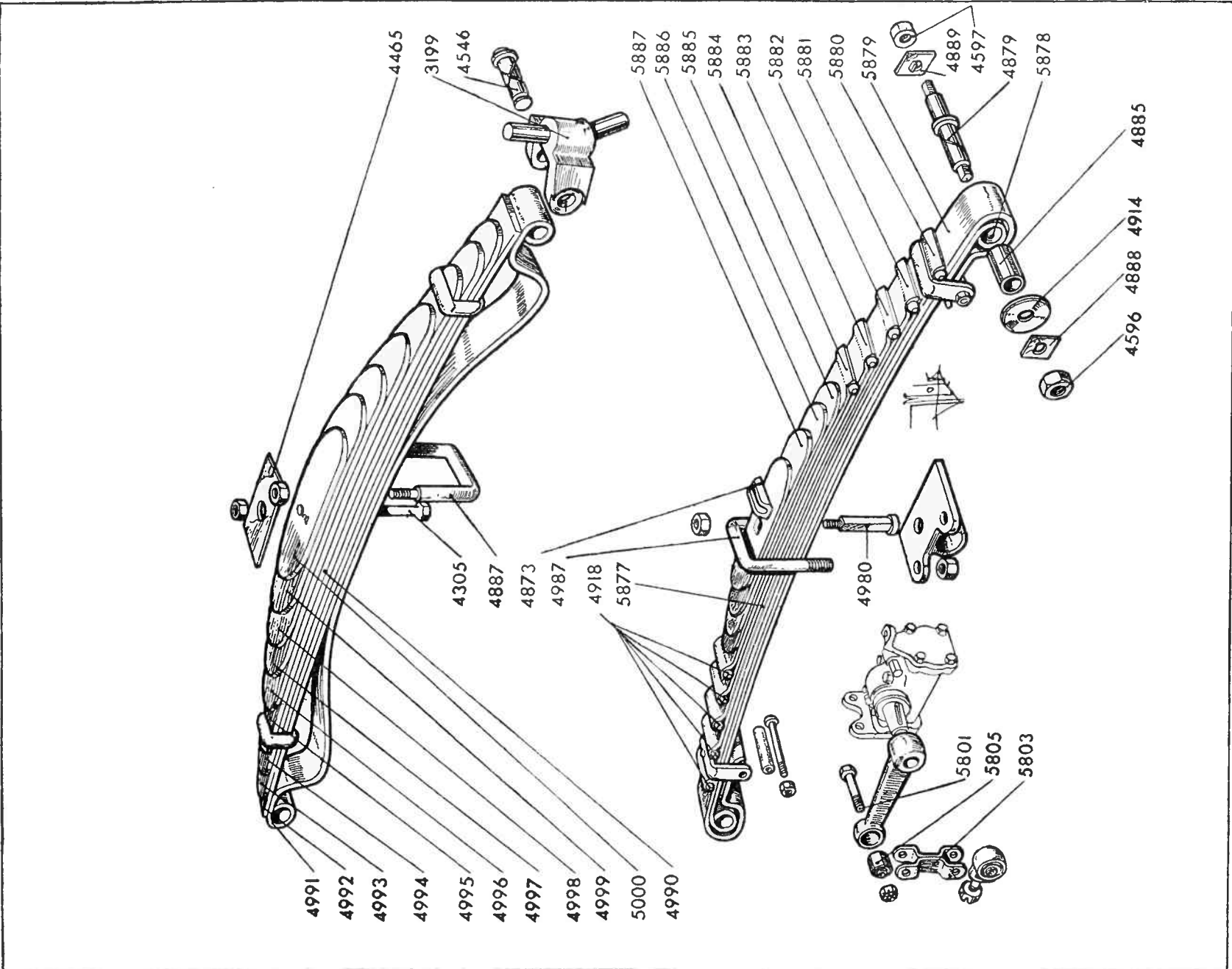
Freins sur roues avant	401 DL Taxi	401 D	401 DL	601 C	601 L	601 D	601 DL	401 MKD
AXE de point fixe avec guide de segment .....	3830	3830	3830	3830	3830	3830	3830	3830
CALOTTE de retenue de ressort de friction .....	3831	3831	3831	3831	3831	3831	3831	3831
CAME de commande droite (montée à partir des châssis : 601 C n° 709.573 — 601 L n° 724.534) .....	—	—	—	3902	3902	3906	3906	—
— — gauche (montée à partir des châssis : 601 C n° 709.573 — 601 L n° 724.534) .....	—	—	—	3903	3903	3909	3909	—
CUVETTE de centrage de ressort de friction .....	3832	3832	3832	3832	3832	3832	3832	3832
ECROU de réglage .....	3839	3839	3839	3839	3839	3839	3839	3839
EXCENTRIQUE avec axe et galet .....	3840	3840	3840	3840	3840	3840	3840	3840
FREIN d'axe de roue de réglage .....	3841	3841	3841	3841	3841	3841	3841	3841
— d'axe de point fixe 13 encoches .....	3843	3843	3843	3843	3843	3843	3843	3843
LEVIER came gauche .....	3930	3930	3930	3930	3930	—	—	3930
— — droit .....	3931	3931	3931	3931	3931	—	—	3931
— de commande de came à partir du châssis 601 C n° 709.573 — 601 L n° 724.534 .....	—	—	—	3889	3889	3889	3889	—
MACHOIRE primaire avec garniture .....	3833	3833	3833	3943	3943	3943	3943	3833
— secondaire avec garniture .....	3833	3833	3833	3944	3944	3944	3944	3833
PLATEAU de frein AV droit .....	3881	3881	3881	3851	3851	3881	3881	3881
— de frein AV gauche .....	3882	3882	3882	3852	3852	3882	3882	3882
— de frein AV droit à partir du châssis 601 C n° 709.572 — 601 L n° 724.533 .....	—	—	—	3881	3881	—	—	—
— de frein AV gauche à partir du châssis 601 C n° 709.572 — 601 L n° 724.533 .....	—	—	—	3882	3882	—	—	—

Freins sur roues avant (suite)	401 DL Taxi	401 D	401 DL	601 C	601 L	601 D	601 DL	401 MKD
POULIE de frein fonte 4 trous diamètre 256 $\frac{m}{m}$ .....	3897 bis	3897 bis	3897 bis	3897 bis	3897 bis	3897 bis	3897 bis	—
— — 5 trous diamètre 256 $\frac{m}{m}$ .....	—	—	—	—	—	—	—	3855
— — 6 trous diamètre 256 $\frac{m}{m}$ .....	—	—	—	—	—	—	—	3929
RESSORT d'écrou de réglage .....	3856	3856	3856	3856	3856	3856	3856	3856
— de friction de mâchoire .....	3857	3857	3857	3857	3857	3857	3857	3857
— de point fixe à la mâchoire côté levier .....	3860	3860	3860	3860	3860	3860	3860	3860
— de point fixe à la mâchoire côté opposé au levier .....	3861	3861	3861	3861	3861	3861	3861	3861
— de rappel de leviers cames .....	3933	3933	3933	3933	3933	—	—	3933
— de rappel de leviers de commande (pour câbles avec ressort de rappel) .....	—	—	—	3945	3945	—	—	—
— de rappel de leviers de commande (pour câbles sans ressort de rappel) .....	—	—	—	3946	3946	3946	3946	—
RIVET de segment .....	1046	1046	1046	1046	1046	1046	1046	1046
RONDELLE d'axe de point fixe .....	3863	3863	3863	3863	3863	3863	3863	3863
— élastique de roue de réglage .....	3864	3864	3864	3864	3864	3864	3864	3864
ROUE de réglage avec axe .....	3866	3866	3866	3866	3866	3866	3866	3866
SEGMENT de mâchoire primaire .....	3935	3935	3935	3948	3948	3948	3948	3935
— — secondaire .....	3935	3935	3935	3949	3949	3949	3949	3935
TIGE de ressort de friction de segment .....	3873	3873	3873	3873	3873	3873	3873	3873

# 10 CV 401 - 12 CV 601

Freins sur roues arrière	401 DL Taxi	401 D	401 DL	601 C	601 L	601 D	601 DL	401 MKD
AXE de point fixe avec guide de segment .....	3830	3830	3830	3830	3830	3830	3830	3830
CALOTTE de retenue de ressort de friction .....	3831	3831	3831	3831	3831	3831	3831	3831
CAME de commande droite .....	—	—	—	3902	3902	3906	3906	—
— gauche .....	—	—	—	3903	3903	3909	3909	—
CUVETTE de centrage de ressort de friction .....	3832	3832	3832	3832	3832	3832	3832	3832
ECROU de réglage .....	3839	3839	3839	3839	3839	3839	3839	3839
EXCENTRIQUE avec axe et galet .....	3840	3840	3840	3950	3950	3950	3950	3848
FREIN d'axe de roue de réglage .....	3841	3841	3841	3841	3841	3841	3841	3841
— d'axe de point fixe 13 encoches .....	3843	3843	3843	3843	3843	3843	3843	3843
LEVIER came gauche .....	3930	3930	3930	—	—	—	—	3876
— droit .....	3931	3931	3931	—	—	—	—	3877
— de commande de came .....	—	—	—	3913	3913	3913	3913	—
MACHOIRE primaire avec garniture .....	3833	3833	3833	3976	3976	3976	3976	3878
— secondaire avec garniture .....	3833	3833	3833	3977	3977	3977	3977	3878
PLATEAU de frein AR droit .....	3885	3885	3885	3916	3916	3916	3916	3938
— de frein AR gauche .....	3886	3886	3886	3917	3917	3917	3917	3939
POULIE de frein fonte diamètre 256 $\frac{m}{m}$ .....	3897	3897	3897	—	—	—	—	—
— — 4 trous diamètre 305 $\frac{m}{m}$ .....	—	—	—	3899	3899	3899	3899	—
— — 5 trous diamètre 305 $\frac{m}{m}$ .....	—	—	—	—	—	—	—	3926
— — 6 trous diamètre 305 $\frac{m}{m}$ .....	—	—	—	—	—	—	—	3927
RESSORT d'écrou de réglage .....	3856	3856	3856	3856	3856	3856	3856	3856
— de friction de mâchoire .....	3857	3857	3857	3857	3857	3857	3857	3857
— de point fixe à la mâchoire côté levier .....	3860	3860	3860	3860	3860	3860	3860	3860
— de point fixe à la mâchoire côté opposé au levier .....	3861	3861	3861	3861	3861	3861	3861	3861
— de rappel de leviers cames .....	3933	3933	3933	—	—	—	—	3892
— de rappel de leviers de commande (pour câbles avec ressort de rappel) .....	—	—	—	3978	3978	—	—	—
— de rappel de leviers de commande (pour câbles avec conduit rigide sans ressort de rappel) .....	—	—	—	3979	3979	3979	3979	—
RIVET de segment .....	1046	1046	1046	1046	1046	1046	1046	1046
RONDELLE d'axe de point fixe .....	3863	3863	3863	3863	3863	3863	3863	3863
— élastique de roue de réglage .....	3864	3864	3864	3864	3864	3864	3864	3864
— de ressort de levier came .....	—	—	—	—	—	—	—	3893
ROUE de réglage avec axe .....	3866	3866	3866	3866	3866	3866	3866	3866
SEGMENT de mâchoire primaire .....	3935	3935	3935	3980	3980	3980	3980	3894
— de mâchoire secondaire .....	3935	3935	3935	3981	3981	3981	3981	3894
TIGE de ressort de friction de segment .....	3873	3873	3873	3873	3873	3873	3873	3873

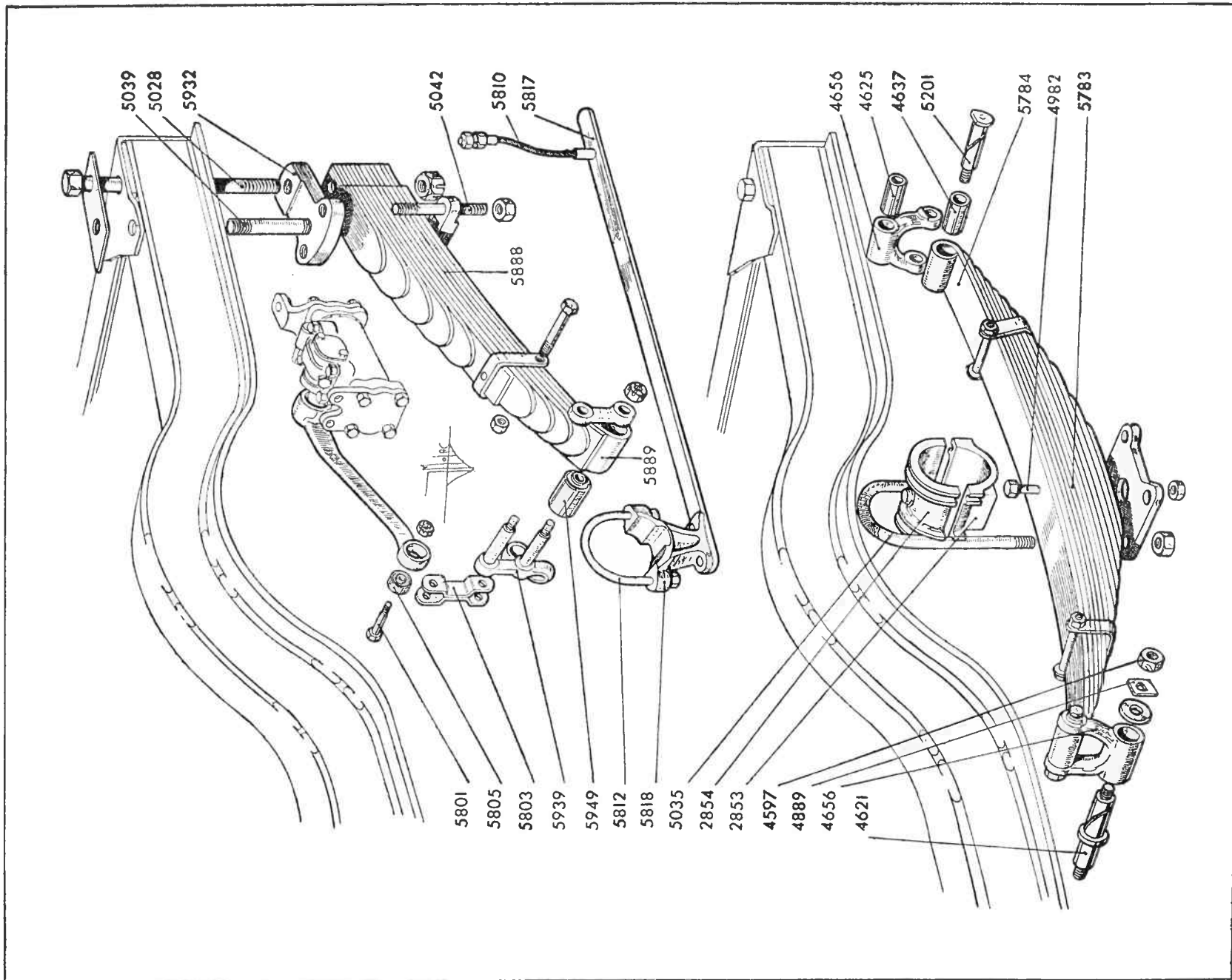
# Ressorts AV 401



# 10 CV 401 - 12 CV 601

Ressorts avant	401 DL Taxi	401 D	401 DL	601 C	601 L	601 D	601 DL	401 MKD
AXE de ressort .....	4879 bis	4879 bis	4879 bis	4879 bis	4879 bis	4879 bis	4879 bis	4879 bis
BOULON d'assemblage de lames .....	4980	4980	4980	4980	4980	4980	4980	4871
CALE d'étrier .....	4873	4873	4873	4873	4873	4873	4873	—
DOUILLE d'œil de ressort .....	4885	4885	4885	4885	4885	4885	4885	4885
ETRIER de 12 $\frac{m}{m}$ de ressort .....	4987	4987	4987	4987	4987	4987	4987	—
— de 14 $\frac{m}{m}$ de ressort .....	4988	4988	4988	—	—	4988	4988	4988
— de 16 $\frac{m}{m}$ de ressort .....	4989	4989	4989	—	—	4989	4989	4989
ECROU bas de 14 d'axe de ressort, côté ressort .....	4596	4596	4596	4596	4596	4596	4596	4596
— — 16 d'axe de ressort, côté tête d'essieu .....	4597	4597	4597	4597	4597	4597	4597	4597
FREIN d'écrou d'axe de ressort, côté ressort .....	4888	4888	4888	4888	4888	4888	4888	4888
— d'écrou d'axe de ressort, côté tête d'essieu .....	4889	4889	4889	4889	4889	4889	4889	4889
RESSORT AV 10 lames, douillé .....	5877	5245	5256	5256	5256	5877	5877	5267
LAME maîtresse douillée .....	5878	5246	5257	5257	5257	5878	5878	5268
RONDELLE de fixation de ressort sur tête d'essieu .....	4914	4914	4914	4914	4914	4914	4914	4914
ROULEAU de lame de ressort .....	4918	4918	4918	4918	4918	4918	4918	4918

# Ressorts AR 401



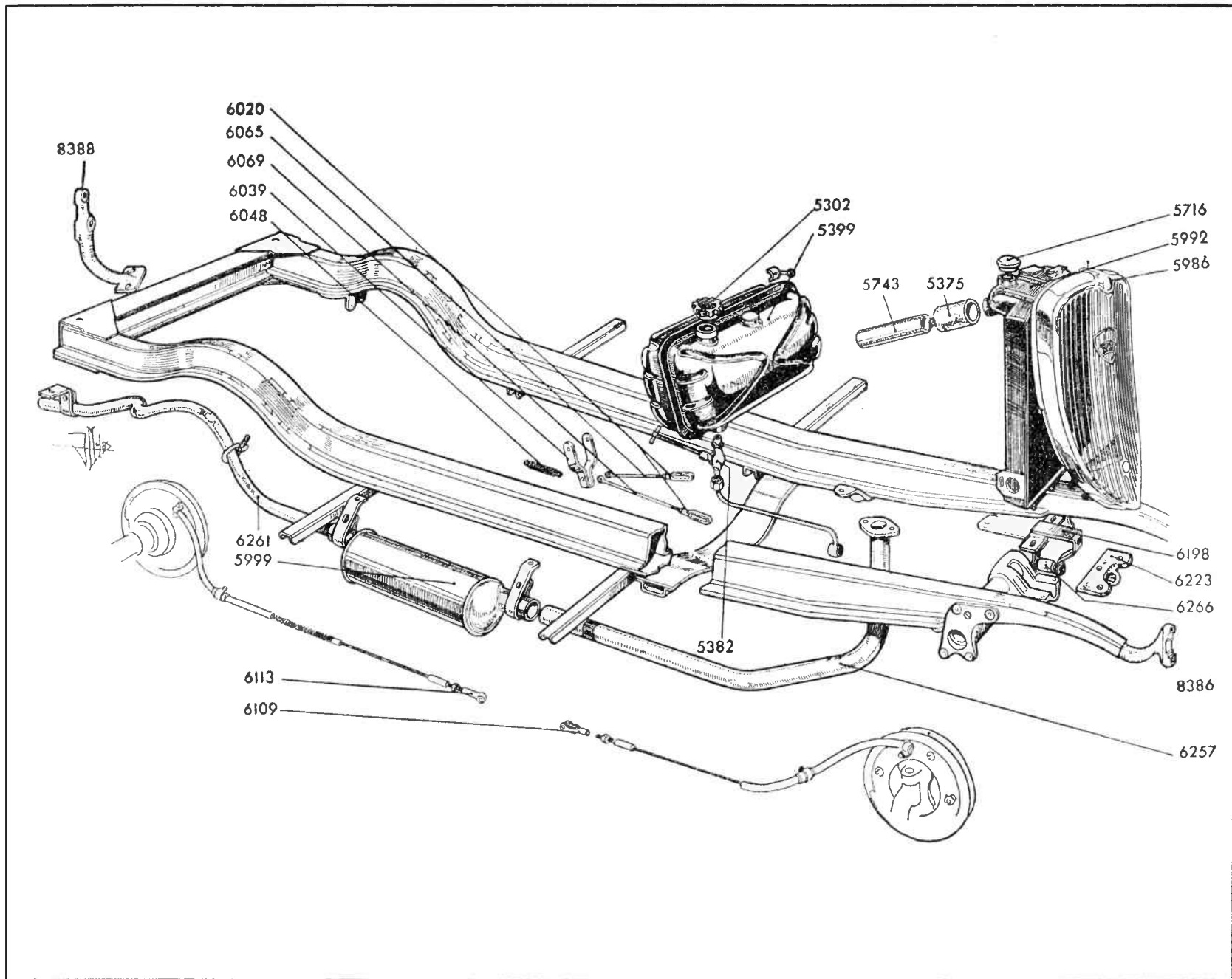
# 10 CV 401 - 12 CV 601

Ressorts arrière	401 DL Taxi	401 D	401 DL	601 C	601 L	601 D	601 DL	401 MKD
AXE supérieur de ressort .....	5925	5925	5925	4547	4922	5925	5925	—
— inférieur de ressort .....	5925	5925	5925	4547	4923	5925	5925	—
— de jumelle de ressort .....	—	—	—	—	—	—	—	4621
— de ressort .....	—	—	—	—	—	—	—	5201
BOULON d'assemblage de lames 8 × 55 .....	—	5029	—	—	—	5029	—	—
— — — 8 × 65 .....	—	5030	—	—	—	5030	5030	—
— — — 8 × 70 .....	4456	—	4456	—	—	4456	4456	—
— — — 8 × 80 .....	—	—	—	4924	4924	—	4924	—
— — — 8 × 90 .....	—	—	—	4457	4457	—	—	—
— — — 8 × 95 .....	—	—	—	—	5031	—	—	—
BOULON d'attache de ressort 20 × 177 .....	—	5927	—	—	—	5927	—	—
— — — 20 × 194 .....	5028	5028	5028	—	—	5028	5028	—
— — — 20 × 211 .....	—	—	—	5026	5026	—	5026	—
— — — 20 × 221 .....	—	—	—	4454	4454	—	—	—
BRIDE de fixation de ressort (voir étrier) .....	5930	5930	5930	4462	4462	5930	5930	—
CALE supérieure de ressort .....	5932	5932	5932	5034	5034	5932	5932	—
— d'inclinaison de ressort .....	5933	—	—	—	—	—	—	—
DOUILLE d'œil de ressort .....	—	—	—	—	—	—	—	4637
— de jumelle de ressort .....	—	—	—	—	—	—	—	4625
ECROU bas de 16 d'axe de ressort .....	—	—	—	—	—	—	—	4597
— normal de 16 d'axe de ressort .....	—	—	—	—	—	—	—	4598
— crénelé de 20 de boulon d'attache de ressort .....	4599	4599	4599	4599	4599	4599	4599	—
ETRIER de ressort .....	—	—	—	—	—	—	—	5035
FREIN d'écrou d'axe de jumelle .....	—	—	—	—	—	—	—	4889
— — — ressort .....	—	—	—	—	—	—	—	5038
GOUJON de fixation de cale .....	5039	5039	5039	5039	5039	5039	5039	—
— — de ressort 12 × 100 .....	—	5936	—	—	—	5936	—	—
— — — 12 × 113 .....	4938	4938	4938	—	—	4938	4938	—
— — — 12 × 120 .....	—	—	—	4936	4936	—	—	—
— — — 12 × 125 .....	—	—	—	5041	5041	—	—	—
JUMELLE droite de ressort .....	5938	5938	5938	4941	5043	5938	5938	4656
— gauche de ressort .....	5939	5939	5939	4942	5044	5939	5939	4656
PATIN support inférieur de ressort .....	—	—	—	—	—	—	—	2853
— — — supérieur de ressort .....	—	—	—	—	—	—	—	2854
RESSORT AR 8 lames avec silentbloc .....	—	5950	—	—	—	5950	—	—
LAME maîtresse de ce ressort avec silentbloc .....	—	5951	—	—	—	5951	—	—

Ressorts arrière (suite)	401 DL Taxi	401 D	401 DL	601 C	601 L	601 D	601 DL	401 MKD
RESSORT AR 10 lames avec silentbloc .....	—	5959	—	—	—	5959	5959	—
LAME maîtresse de ce ressort avec silentbloc .....	—	5960	—	—	—	5960	5960	—
RESSORT AR 11 lames avec silentbloc .....	5888	—	5888	—	—	5888	5888	—
LAME maîtresse de ce ressort avec silentbloc .....	5889	—	5889	—	—	5889	5889	—
RESSORT AR 13 lames avec silentbloc .....	—	—	—	—	—	—	5970	—
LAME maîtresse de ce ressort avec silentbloc .....	—	—	—	—	—	—	5971	—
RESSORT AR 15 lames avec silentbloc .....	—	—	—	5115	5861	—	—	—
LAME maîtresse de ce ressort avec silentbloc .....	—	—	—	5116	5862	—	—	—
RESSORT AR 16 lames avec silentbloc .....	—	—	—	5066	5083	—	—	—
LAME maîtresse de ce ressort avec silentbloc .....	—	—	—	5067	5084	—	—	—
RESSORT AR 12 lames douillé .....	—	—	—	—	—	—	—	5783
LAME maîtresse douillée de ce ressort .....	—	—	—	—	—	—	—	5784
SILENTBLOC d'œil de ressort .....	5949	5949	5949	5198	4545	5949	5949	—
<b>Amortisseurs-Leviers-Guide cric</b>								
Amortisseur AV droit complet .....	14000	14000	14000	14000	14000	14000	14000	—
— AV gauche — .....	14001	14001	14001	14001	14001	14001	14001	—
— AR droit — .....	14004	14004	14004	14004	14004	14004	14004	—
— AR gauche — .....	14005	14005	14005	14005	14005	14005	14005	—
AXE de biellette d'amortisseurs .....	5801	5801	5801	5801	5801	5801	5801	—
BIELLETTES d'amortisseur .....	5803	5803	5803	5803	5803	5803	5803	—
CABLE d'attache AR de guide-cric avec embout .....	5810	5810	5810	5810	5810	5810	5810	—
ETRIER de fixation du patin de guide-cric .....	5812	5812	5812	5812	5812	5812	5812	—
GUIDE-CRIC seul .....	5817	5817	5817	5814	5816	5817	5817	—
LEVIER d'amortisseur AV .....	8400	8400	8400	8400	8400	8400	8400	—
— — AR droit .....	8401	8401	8401	8401	8401	8401	8401	—
— — AR gauche .....	8402	8402	8402	8402	8402	8402	8402	—
PATIN de guide-cric .....	5818	5818	5818	5818	5818	5818	5818	—
SILENTBLOC d'articulation des amortisseurs .....	5805	5805	5805	5805	5805	5805	5805	—
SUPPORT de biellette d'amortisseur hydraulique .....	5807	5807	5807	5807	5807	5807	5807	—

# Chassis 401 - 601

Echappement - Tuyauterie - Radiateur - Réservoir

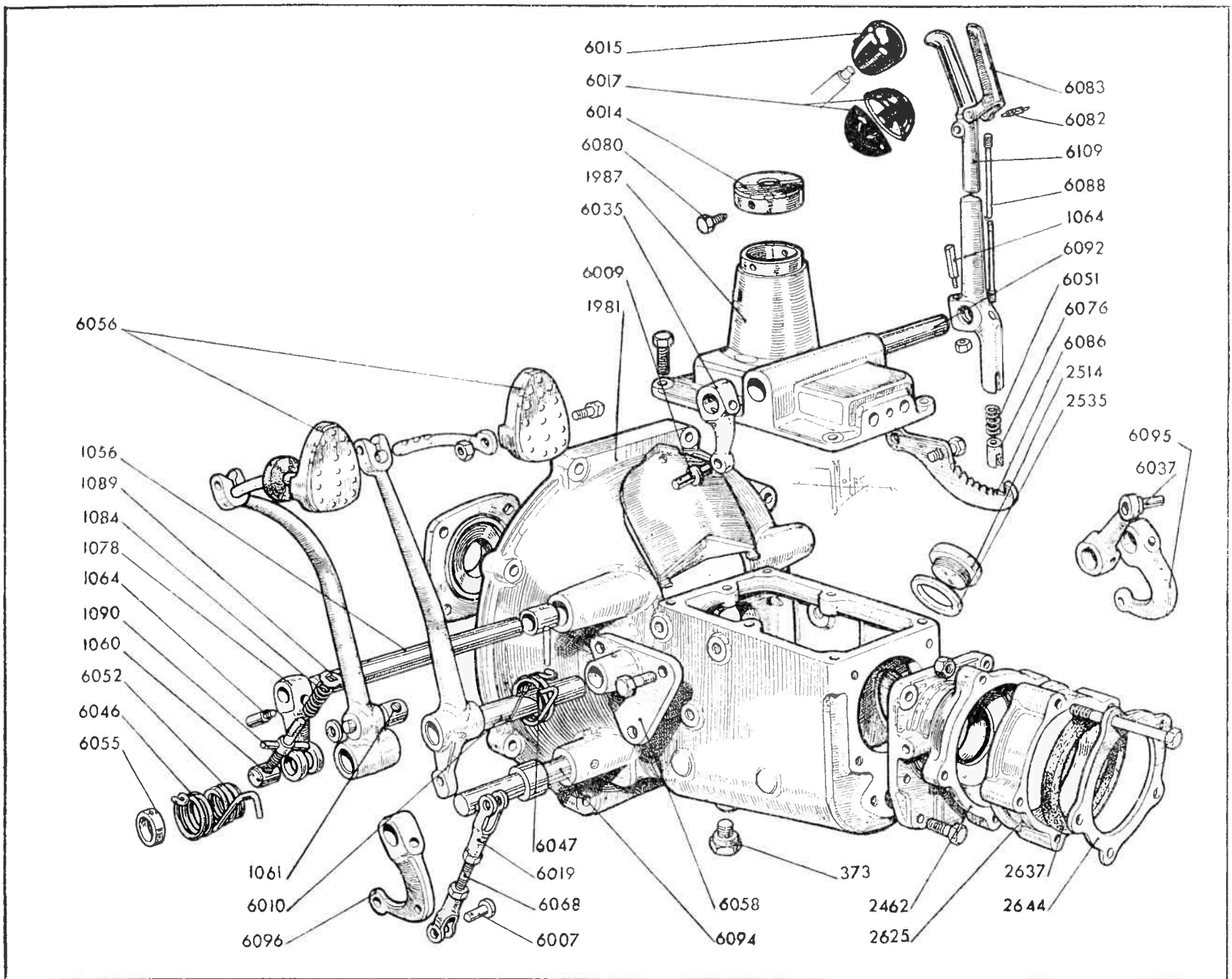


<b>Echappement - Tuyauterie - Radiateur - Réservoir</b>	401 DL Taxi	401 D	401 DL	601 C	601 L	601 D	601 DL	401 MKD
BOUCHON de remplissage de réservoir d'essence .....	5302	5302	5302	5302	5302	5302	5302	5302
— de remplissage de radiateur .....	5716	5716	5716	5716	5716	5716	5716	5716
JAUGE essence fibre 45 litres .....	5722	5722	5722	—	—	—	—	5722
— — — 60 litres .....	—	—	—	5989	5989	5989	5989	—
JOINT de bouchon de remplissage de réservoir d'essence .....	413	413	413	413	413	413	413	413
— — — — de radiateur .....	5757	5757	5757	5757	5757	5757	5757	5757
ROBINET d'essence tige longue .....	5382	5382	5382	5382	5382	5382	5382	5382
— de vidange de réservoir .....	5389	—	—	—	—	—	—	—
— de vidange de radiateur .....	5728	5728	5728	5728	5728	5728	5728	5728
SILENCIEUX .....	5999	5999	5999	6254	6254	6255	6255	5999
SILENTBLOC de radiateur .....	6266	6266	6266	6266	6266	6266	6266	6266
TUYAU d'échappement AV .....	6257	5401	6257	6258	6258	6259	6259	6257
— d'échappement AR .....	6278	6261	6261	—	—	—	6261	6276
— intermédiaire d'entrée d'eau inférieur .....	5743	5743	5743	5374	5374	5374	5374	5743
— intermédiaire de sortie d'eau supérieur .....	—	5743	5743	6262	6262	6262	6262	—
— entretoise de raccord caoutchouc de sortie d'eau .....	5747	5747	5747	—	—	—	—	5747
— caoutchouc d'entrée d'eau .....	5375	5375	5375	5375	5375	5375	5375	5375
— caoutchouc de sortie d'eau .....	5404	5375	5375	6263	6263	6263	6263	5404
— d'essence avec raccord .....	6277	5748	5748	—	—	—	—	5748

# 10 CV 401 - 12 CV 601

Commandes d'accélérateur	401 DL Taxi	401 D	401 DL	601 C	601 L	601 D	601 DL	401 MKD
BOITE à rotule de commande de carburateur complète .....	5913	5913	5913	5913	5913	5913	5913	5913
PEDALE d'accélérateur .....	5916	5916	5916	5916	5916	5916	5916	5916
RESSORT de rattrapage de jeu du renvoi .....	5908	5908	5908	6049	6049	6049	6049	5908
— d'accélérateur .....	5912	5912	5912	5912	5912	5912	5912	5912

# Commandes de Frein, d'Embrayage - Boîte de vitesses



# 10 CV 401 - 12 CV 601

Commandes de frein, d'embrayage et de boîte de vitesses - Leviers et pédales	401 DL Taxi	401 D	401 DL	601 C	601 L	601 D	601 DL	401 MKD
ARBRE de renvoi de frein à main sur couvercle de boîte de vitesses (direction à gauche) .....	6092	6092	6092	6092	6092	6092	6092	6092
— de renvoi de frein par pédale sur carter de boîte de vitesses .....	6094	6094	6094	6094	6094	6094	6094	6094
AXE d'articulation de tringles de frein AR sur levier de renvoi .....	6004	6004	6004	6004	6004	6004	6004	6004
— d'articulation de levier de renvoi sur tube de poussée .....	6006	6006	6006	6006	6006	6006	6006	6006
— d'articulation de poignée de levier de frein à main .....	6082	6082	6082	6082	6082	6082	6082	6082
— de chape de tringle de commande de frein par pédale .....	6007	6007	6007	6007	6007	6007	6007	6007
— de chape à coulisse rivé sur levier de renvoi .....	6009	6009	6009	6009	6009	6009	6009	6009
— des pédales d'embrayage et de frein .....	6010	6010	6010	6010	6010	6010	6010	6010
BAGUE entretoise des leviers de commande .....	6012	6012	6012	6012	6012	6012	6012	6012
BOUCHON réglable de couvercle de changement de vitesses .....	6104	6104	6104	6104	6104	6104	6104	6104
BOULE en deux pièces de levier de changement de vit. (matière moulée noire) .....	6017	6017	6017	—	—	—	—	6017
— — — de levier de changement de vit. (mat. moulée couleur) .....	—	6017 bis	6017 bis	6017 bis	6017 bis	6017 bis	6017 bis	—
CABLES de frein (voir page spéciale à la fin du catalogue) .....	—	—	—	—	—	—	—	—
CHAPE de 8 <sup>mm</sup> / <sub>32</sub> pas à gauche, de tringle de commande de frein par pédale .....	6018	6018	6018	6018	6018	6018	6018	6018
— de 8 <sup>mm</sup> / <sub>32</sub> pas à droite, de tringle de commande de frein par pédale .....	6019	6019	6019	6019	6019	6019	6019	6019
— de 8 <sup>mm</sup> / <sub>32</sub> pas à droite, trou de 6 <sup>mm</sup> / <sub>32</sub> .....	6021	6021	6021	6021	6021	6021	6021	6021
— à coulisse .....	6020	6020	6020	6020	6020	6020	6020	6020
CLAVETTE des leviers .....	1064	1064	1064	1064	1064	1064	1064	1064
CONTRE-ECROU de 8 <sup>mm</sup> / <sub>32</sub> pas à gauche .....	6105	6105	6105	6105	6105	6105	6105	6105
— — de bouchon réglable de levier de changement de vitesses .....	6106	6106	6106	6106	6106	6106	6106	6106
ENTRETOISE de fixation de secteur de frein à main .....	6023	6023	6023	6023	6023	6023	6023	6023
LEVIER de commande de frein AV droit sur boîte de vitesses .....	6095	6095	6095	6095	6095	6095	6095	6095
— — — AV gauche sur boîte de vitesses .....	6096	6096	6096	6096	6096	6096	6096	6096
— — — AR sur boîte de vitesses (direction à gauche) .....	6035	6035	6035	6035	6035	6035	6035	6035
— — — sur arbre de levier de renvoi de frein à main (direction à gauche) .....	6037	6037	6037	6037	6037	6037	6037	6037
— de renvoi de freins AR sur tube de poussée .....	6039	6039	6039	6039	6039	6039	6039	6103
— de changement de vitesses .....	6107	6107	6107	6144	6144	6144	6144	6107
— de frein à main .....	6109	6109	6109	6109	6109	6109	6109	6109
ŒIL d'attache AV de câble de frein AR .....	6113	6113	6113	6113	6113	6113	6113	6113
POIGNEE de levier de frein à main .....	6083	6083	6083	6083	6083	6083	6083	6083
RESSORT de rappel de pédale de débrayage .....	6046	6046	6046	6046	6046	6046	6046	6046
— — de pédale de frein .....	6047	6047	6047	6047	6047	6047	6047	6047
— — de levier de renvoi sur tube de poussée .....	6048	6048	6048	6048	6048	6048	6048	6048

Commandes de frein, d'embrayage et de boîte de vitesses - Leviers et pédales (suite)	401 DL Taxi	401 D	401 DL	601 C	601 L	601 D	601 DL	401 MKD
RESSORT de rattrapage de jeu de chape à coulisse .....	6049	6049	6049	6049	6049	6049	6049	6049
— de rappel de verrou de frein à main .....	6051	6051	6051	6051	6051	6051	6051	6051
— de rattrapage de jeu des pédales .....	6052	6052	6052	6052	6052	6052	6052	6052
RONDELLE de butée de pédales .....	6055	6055	6055	6055	6055	6055	6055	6055
— de rotule de levier de changement de vitesses .....	6122	6122	6122	6122	6122	6122	6122	6122
— Belleville de rotule de levier de changement de vitesses .....	6123	6123	6123	6123	6123	6123	6123	6123
— d'axe d'articulation de poignée de levier de frein .....	6084	6084	6084	6084	6084	6084	6084	6084
SEMELLE de pédale d'embrayage et de frein .....	6056	6056	6056	6056	6056	6056	6056	5056
SECTEUR de frein à main .....	6086	6086	6086	6086	6086	6086	6086	6086
SUPPORT des pédales .....	6058	6058	6058	6058	6058	6058	6058	6058
TIGE de commande de verrou de frein à main .....	6088	6088	6088	6088	6088	6088	6088	6088
TRINGLE de commande de frein AR par levier à main longueur 400 <sup>mm</sup> .....	6065	6065	6065	6065	6065	6065	6065	6065
— — — par pédale longueur 560 <sup>mm</sup> .....	6069	6069	6069	6069	6069	6069	6069	6069
— — — AR fileté à droite et à gauche longueur 85 <sup>mm</sup> .....	6089	6089	6089	6089	6089	6089	6089	6089
VERROU de levier de frein .....	6076	6076	6076	6076	6076	6076	6076	6076
<b>Lanceur "Roux Clémencet"</b>								
BAGUE de butée .....	7120	7120	7120	7120	7120	7120	7120	7120
BONHOMME d'arrêt .....	7121	7121	7121	7121	7121	7121	7121	7121
DOUILLE fixe .....	7122	7122	7122	7122	7122	7122	7122	7122
FREIN de vis d'arrêt de douille fixe .....	7123	7123	7123	7123	7123	7123	7123	7123
JONC de bague de butée .....	7124	7124	7124	7124	7124	7124	7124	7124
— frein de vis de bague de butée .....	7125	7125	7125	7125	7125	7125	7125	7125
LANCEUR complet avec pignon 9 dents .....	7126	7126	7126	7126	7126	7126	7126	7126
PIGNON 9 dents .....	7128	7128	7128	7128	7128	7128	7128	7128
RESSORT de bonhomme d'arrêt .....	7130	7130	7130	7130	7130	7130	7130	7130
— court de douille avec encoche .....	7131	7131	7131	7131	7131	7131	7131	7131
— long de pignon sans encoche .....	7132	7132	7132	7132	7132	7132	7132	7132
— de renvoi .....	7133	7133	7133	7133	7133	7133	7133	7133
VIS d'arrêt de la bague de butée .....	7134	7134	7134	7134	7134	7134	7134	7134
— — de douille fixe .....	7135	7135	7135	7135	7135	7135	7135	7135

# 10 CV 401 - 12 CV 601

<b>Entraînement et fixation de dynamo et démarreur</b>	401 DL Taxi	401 D	401 DL	601 C	601 L	601 D	601 DL	401 MKD
COURROIE d'entraînement de dynamo et de ventilateur .....	7114	7114	7114	7115	7115	7046	7046	7114
COLLIER de fixation de dynamo avec tirants .....	7033 bis	7033 bis	7033 bis	7033 bis	7033 bis	7063 bis	7033 bis	7033 bis
SUPPORT de démarreur .....	7049	7049	7049	7048	7048	7048	7048	7049
VIS d'arrêt de démarreur avec contre-écrou .....	7043	7043	7043	7043	7043	7043	7043	7043
<b>Accessoires de portes - Coffres de batteries</b>								
AXE de charnières de porte de 9 $\frac{m}{m}$ .....	8096	8096	8096	—	—	—	—	—
— de charnières de porte droite 10 $\frac{m}{m}$ .....	8098	8102	8102	8102	8102	8102	8102	—
— de charnières de porte droite 10 $\frac{m}{m}$ 5 .....	8099	8103	8103	8103	8103	8103	8103	—
— de charnières de porte gauche 10 $\frac{m}{m}$ .....	8102	8102	8102	8102	8102	8102	8102	—
— de charnières de porte gauche 10 $\frac{m}{m}$ 5 .....	8103	8103	8103	8103	8103	8103	8103	—
BAGUE biconique de charnières de porte gauche .....	8107	8107	8107	8107	8107	8107	8107	—
— conique de charnières de porte droite .....	8109	—	—	—	—	—	—	—
COFFRE à accus pour batteries 6 volts .....	—	—	—	8051	8051	—	—	—
— — pour batteries 12 volts .....	8235	8059	8059	—	—	8235	8235	8059

Coef.	NOMENCLATURE des pièces composant les nécessaires de réparation	201	301	401	601											
I	<b>Nécessaire de réparation pour pompe à eau n° 342 à douille bronze</b> .....	8240	8240	8240	8240											
	<table border="0"> <tr> <td>I Axe de pompe 467</td> <td>I Douille bronze 471</td> </tr> <tr> <td>I Presse étoupe 476</td> <td>I Manchon caoutchouc 478</td> </tr> <tr> <td>I Turbine 481 bis</td> <td></td> </tr> </table>	I Axe de pompe 467	I Douille bronze 471	I Presse étoupe 476	I Manchon caoutchouc 478	I Turbine 481 bis										
I Axe de pompe 467	I Douille bronze 471															
I Presse étoupe 476	I Manchon caoutchouc 478															
I Turbine 481 bis																
I	<b>Nécessaire de réparation pour pompe à eau n° 7160 à 2 roulements à billes</b> .....	8241	8241	8241	8241											
	<table border="0"> <tr> <td>I Roulement à billes 203</td> <td>I Manchon caoutchouc 478</td> </tr> <tr> <td>I Axe de pompe 7161</td> <td>I Feutre AV de roult 7165</td> </tr> <tr> <td>I Feutre AR de roult 7166</td> <td>I Turbine 7169</td> </tr> <tr> <td>I Goupille 7232</td> <td>I Presse étoupe 8740</td> </tr> </table>	I Roulement à billes 203	I Manchon caoutchouc 478	I Axe de pompe 7161	I Feutre AV de roult 7165	I Feutre AR de roult 7166	I Turbine 7169	I Goupille 7232	I Presse étoupe 8740							
I Roulement à billes 203	I Manchon caoutchouc 478															
I Axe de pompe 7161	I Feutre AV de roult 7165															
I Feutre AR de roult 7166	I Turbine 7169															
I Goupille 7232	I Presse étoupe 8740															
I	<b>Nécessaire de réparation pour pivot de fusée n° 3180</b> .....	8256	8256	—	—											
	<table border="0"> <tr> <td>2 Cache-poussière 3142</td> <td>4 Chapeaux de pivot 3143</td> <td>4 Joints de chapeau 3144</td> </tr> <tr> <td>2 Douilles supér. 3149</td> <td>2 Douilles infér. 3150</td> <td>2 Pivots de fusée 3180</td> </tr> <tr> <td>4 Rondelles de bûée 3183</td> <td>2 Rondelles interm. 3184</td> <td>2 Tirants de chapeau 3197</td> </tr> <tr> <td>2 Goupilles de pivot 9227</td> <td></td> <td></td> </tr> </table>	2 Cache-poussière 3142	4 Chapeaux de pivot 3143	4 Joints de chapeau 3144	2 Douilles supér. 3149	2 Douilles infér. 3150	2 Pivots de fusée 3180	4 Rondelles de bûée 3183	2 Rondelles interm. 3184	2 Tirants de chapeau 3197	2 Goupilles de pivot 9227					
2 Cache-poussière 3142	4 Chapeaux de pivot 3143	4 Joints de chapeau 3144														
2 Douilles supér. 3149	2 Douilles infér. 3150	2 Pivots de fusée 3180														
4 Rondelles de bûée 3183	2 Rondelles interm. 3184	2 Tirants de chapeau 3197														
2 Goupilles de pivot 9227																
I	<b>Nécessaire de réparation pour pivot de fusée n° 3484</b> .....	8257	8257	8257	8257											
	<table border="0"> <tr> <td>4 Chapeaux de pivot 3143</td> <td>4 Joints de chapeau 3144</td> <td>2 Cache poussières 3462</td> </tr> <tr> <td>2 Douilles supér. 3465</td> <td>2 Douilles infér. 3466</td> <td>2 Pivots de fusée 3484</td> </tr> <tr> <td>4 Rondelles de bûée 3485</td> <td>2 Rondelles interm. 3486</td> <td>2 Tirants de chapeau 3495</td> </tr> <tr> <td>2 Goupilles de pivot 9227</td> <td></td> <td></td> </tr> </table>	4 Chapeaux de pivot 3143	4 Joints de chapeau 3144	2 Cache poussières 3462	2 Douilles supér. 3465	2 Douilles infér. 3466	2 Pivots de fusée 3484	4 Rondelles de bûée 3485	2 Rondelles interm. 3486	2 Tirants de chapeau 3495	2 Goupilles de pivot 9227					
4 Chapeaux de pivot 3143	4 Joints de chapeau 3144	2 Cache poussières 3462														
2 Douilles supér. 3465	2 Douilles infér. 3466	2 Pivots de fusée 3484														
4 Rondelles de bûée 3485	2 Rondelles interm. 3486	2 Tirants de chapeau 3495														
2 Goupilles de pivot 9227																
I	<b>Nécessaire de réparation pour levier de renvoi</b> .....	8268	8268	8268	8268											
	<table border="0"> <tr> <td>I Clavette de fixation 1064</td> <td>I Axe de levier de renvoi 3203</td> </tr> <tr> <td>2 Douilles bronze de l'axe 3222</td> <td>I Ressort rattrapage de jeu 3229</td> </tr> <tr> <td>I Rondelle inférieure 3232</td> <td>I Rondelle supérieure 3233</td> </tr> </table>	I Clavette de fixation 1064	I Axe de levier de renvoi 3203	2 Douilles bronze de l'axe 3222	I Ressort rattrapage de jeu 3229	I Rondelle inférieure 3232	I Rondelle supérieure 3233									
I Clavette de fixation 1064	I Axe de levier de renvoi 3203															
2 Douilles bronze de l'axe 3222	I Ressort rattrapage de jeu 3229															
I Rondelle inférieure 3232	I Rondelle supérieure 3233															
I	<b>Nécessaire de réparation pour ressort AV et Carrossage</b> .....	8270	8270	—	—											
	<table border="0"> <tr> <td>2 Axes de carrossage complet 3209 bis</td> <td>2 Boulons excentriques de bielle 3214 bis</td> </tr> <tr> <td>2 Douilles de bielle 3221 bis</td> <td>2 Silentblocs de bielle 3236</td> </tr> <tr> <td>2 Axes de ressort AV complet 4880 bis</td> <td>2 Douilles d'œil ressort AV 4886</td> </tr> <tr> <td>2 Rondelles d'axe de ressort 4914</td> <td>2 Rondelles d'axe de carrossage 3393</td> </tr> </table>	2 Axes de carrossage complet 3209 bis	2 Boulons excentriques de bielle 3214 bis	2 Douilles de bielle 3221 bis	2 Silentblocs de bielle 3236	2 Axes de ressort AV complet 4880 bis	2 Douilles d'œil ressort AV 4886	2 Rondelles d'axe de ressort 4914	2 Rondelles d'axe de carrossage 3393							
2 Axes de carrossage complet 3209 bis	2 Boulons excentriques de bielle 3214 bis															
2 Douilles de bielle 3221 bis	2 Silentblocs de bielle 3236															
2 Axes de ressort AV complet 4880 bis	2 Douilles d'œil ressort AV 4886															
2 Rondelles d'axe de ressort 4914	2 Rondelles d'axe de carrossage 3393															
I	<b>Nécessaire de réparation pour Carrossage</b> .....	8292	8292	8292	8292											
	<table border="0"> <tr> <td>2 Axes de bielle de carrossage complet 6751 bis</td> <td>2 Douilles de bielle 3221 bis</td> </tr> </table>	2 Axes de bielle de carrossage complet 6751 bis	2 Douilles de bielle 3221 bis													
2 Axes de bielle de carrossage complet 6751 bis	2 Douilles de bielle 3221 bis															
I	<b>Nécessaire de réparation pour ressort AV</b> .....	8293	8293	8293	—											
	<table border="0"> <tr> <td>2 Axes de ressort AV complet 4880 bis</td> <td>2 Douilles d'œil de ressort 4886</td> </tr> </table>	2 Axes de ressort AV complet 4880 bis	2 Douilles d'œil de ressort 4886													
2 Axes de ressort AV complet 4880 bis	2 Douilles d'œil de ressort 4886															

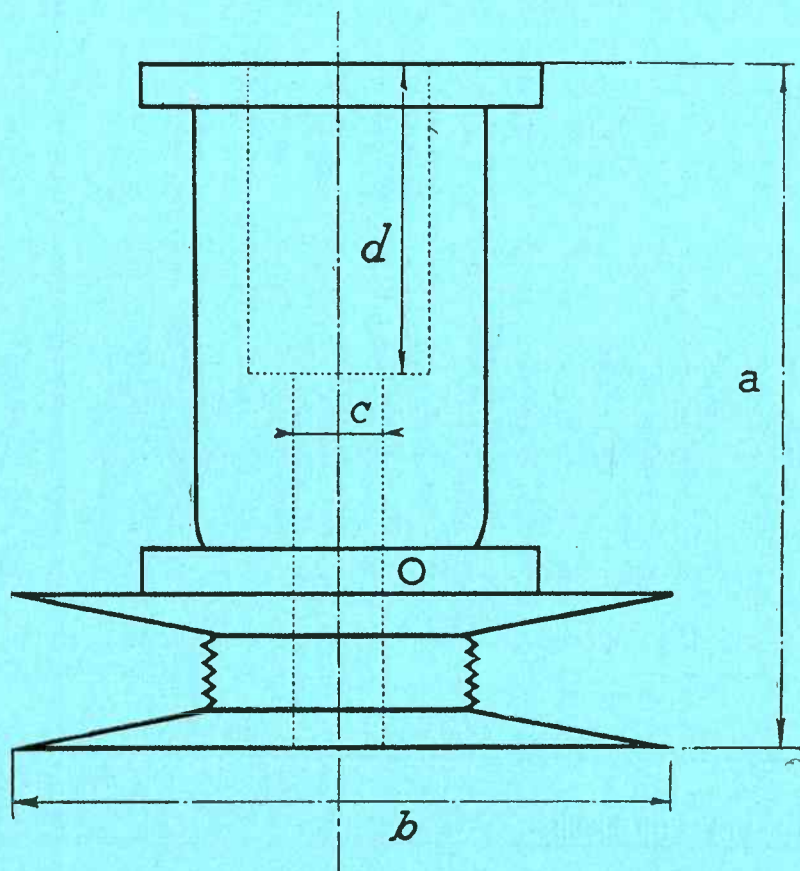
Coef.	NOMENCLATURE des pièces composant les ensembles, les jeux de pièces et les pochettes	201	301	401	601
1	<b>Ensemble de distribution à double denture avec chaîne</b> .....   Cuvette de rejet d'huile 389 bis     Frein de griffe de mise en marche 417   Frein de vis de pignon 419     Chaîne double 6428   Pignon sur vilebrequin 7498     Pignon d'arbre à cames 7499	7500	7500	7500	—
1	<b>Ensemble de distribution à double denture sans chaîne</b> .....   Cuvette rejet d'huile 389 bis     Frein de griffe de mise en marche 417   Frein de vis de pignon 419     Pignon sur vilebrequin 7498   Pignon d'arbre à cames 7499	7501	7501	7501	—
1	<b>Butée de pivot de fusée complète (alésage 19 <math>\frac{m}{m}</math>)</b> .....   Cache-poussière de butée 3142     2 Rondelles de butée 3183   Rondelle interm. de butée 3184	8295	8295	—	—
1	<b>Butée de pivot de fusée complète (alésage 21,5)</b> .....   Cache-poussière de butée 3462     2 Rondelles de butée 3485   Rondelle interm. de butée 3486	—	8296	8296	8296
1	<b>Jeu de ressorts de soupape pour moteur avec poussoirs acier</b> ..... 8 Ressorts de soupape 499	8280	—	—	—
1	<b>Jeu de ressorts de soupape pour moteur avec poussoirs fonte</b> ..... 8 Ressorts de soupape 931	8281	8281	8281	—
1	<b>Pochette de freins moteur (Embrayage Peugeot)</b> .....   de griffe de mise en marche 417     de vis de pignon d'arbre à cames 419 4 de vis guide de poussoirs 420     de vis de volant moteur 421   d'écrou de palier de pompe 474     6 d'écrou de fixation d'embrayage 1071	886	—	—	—
1	<b>Pochette de freins moteur (Embrayage Comète)</b> .....   de vis de volant moteur 296     de griffe de mise en marche 417   de vis de pignon arbre à cames 419     4 de vis guide poussoirs 420   d'écrou de palier de pompe 474	887	—	—	—
1	<b>Pochette de freins moteur (Embrayage Peugeot)</b> ..... 8 de vis de chapeau de bielle 295     de griffe de mise en marche 417   de vis de pignon arbre à cames 419     4 de vis guide poussoirs 420   de vis de volant moteur 421     d'écrou de palier pompe 474 6 d'écrou fixation d'embrayage 1071	—	888	—	—
1	<b>Pochette de freins moteur (Embrayage Comète)</b> ..... 8 de vis de chapeau de bielle 295     de vis de volant moteur 296   de griffe de mise en marche 417     de vis de pignon arbre à cames 419 4 de vis guide de poussoirs 420     d'écrou de palier de pompe 474 4 de vis de contrepoids 1327	—	889	889	—
1	<b>Pochette de freins moteur</b> ..... 12 de vis de chapeau de bielle 295     de griffe de mise en marche 417 6 de vis guide poussoirs 420     d'écrou de palier pompe 474 6 de vis de contrepoids 1327     de vis de pignon arbre à cames 6448   de vis de volant moteur 6449	—	—	—	6532

Référence	Longueur totale	Longueur de gaine	Ressort de rappel	Genre d'embout	Genre de gaine	Support intermédié <sup>®</sup> de gaine	Support de gaine sur plat. de frein	Types	Observations
12137	1 m. 450	140 + 750	avec	chape	flottante 14	avec	tôle	301 D	
12138	1 m. 450	140 + 750	sans	chape	flottante 14	avec	tôle	301 D	
12139	1 m. 450	120 + 745	sans	chape	flottante 10	avec	bronze	301 D - 201 M 1 <sup>er</sup> modèle	côté droit
12140	1 m. 450	120 + 745	sans	chape	flottante 10	avec	bronze	301 D - 201 M 1 <sup>er</sup> modèle	côté gauche
12163	1 m. 450	755	sans	chape	rigide 10	avec	bronze	201 M 2 <sup>e</sup> modèle	côté droit
12164	1 m. 450	755	sans	chape	rigide 10	avec	bronze	201 M 2 <sup>e</sup> modèle	côté gauche
12110	1 m. 535	610	avec	chape	flottante 14	sans	tôle	301 C	
12143	1 m. 545	500	avec	chape	flottante 14	sans	tôle	301 T	
12111	1 m. 565	550	avec	chape	flottante 14	sans	tôle	301 C-CR	
12118	1 m. 565	640	avec	chape	flottante 14	sans	tôle	301 C-CR	
12129	1 m. 575	550	sans	chape	rigide 10	sans	tôle	301 CR	côté droit
12130	1 m. 575	550	sans	chape	rigide 10	sans	tôle	301 CR	côté gauche
12120	1 m. 585	650	avec	chape	flottante 14	sans	tôle	601 C	
12123	1 m. 585	560	sans	chape	rigide 10	sans	tôle	601 C	côté droit
12124	1 m. 585	560	sans	chape	rigide 10	sans	tôle	601 C	côté gauche
12133	1 m. 655	560	sans	chape	rigide 10	sans	tôle	401 D	côté droit
12134	1 m. 655	560	sans	chape	rigide 10	sans	tôle	401 D	côté gauche
12135	1 m. 655	550	sans	chape	rigide 10	sans	tôle	401 D	côté droit
12136	1 m. 655	550	sans	chape	rigide 10	sans	tôle	401 D	côté gauche
12147	1 m. 675	570	sans	chape	rigide 10	sans	tôle	601 D	côté droit
12148	1 m. 675	570	sans	chape	rigide 10	sans	tôle	601 D	côté gauche
12149	1 m. 675	550	sans	chape	rigide 10	sans	bronze	601 D	côté droit
12150	1 m. 675	550	sans	chape	rigide 10	sans	bronze	601 D	côté gauche
12115	1 m. 790	80 + 510	sans	chape	flottante 14	sans	tôle	201 SK - 301 SKR - SKD	
12113	1 m. 790	550	avec	chape	flottante 14	sans	tôle	301 L-LR	
12119	1 m. 790	640	avec	chape	flottante 14	sans	tôle	301 L-LR	
12121	1 m. 790	560	sans	chape	rigide 10	sans	tôle	301 LR	côté droit
12122	1 m. 790	560	sans	chape	rigide 10	sans	tôle	301 LR	côté gauche
12125	1 m. 805	560	sans	chape	rigide 10	sans	tôle	601 L	côté droit
12126	1 m. 805	560	sans	chape	rigide 10	sans	tôle	601 L	côté gauche
12127	1 m. 805	640	avec	chape	flottante 14	sans	tôle	601 L	
12128	1 m. 810	140 + 450	avec	chape	flottante 14	sans	tôle	201 SK-301 SKR-SKD	
12141	1 m. 810	620	sans	chape	flottante 10	sans	bronze	301 SKD - SK2	côté droit
12142	1 m. 810	620	sans	chape	flottante 10	sans	bronze	301 SKD - SK2	côté gauche
12114	1 m. 815	500	sans	chape	flottante 14	sans	tôle	201 SK	
12131	1 m. 995	570	sans	chape	rigide 10	sans	tôle	401 DL-Taxi	côté droit
12132	1 m. 995	570	sans	chape	rigide 10	sans	tôle	401 DL-Taxi	côté gauche
12145	1 m. 995	550	sans	chape	rigide 10	sans	bronze	401 DL-Taxi	côté droit
12146	1 m. 995	550	sans	chape	rigide 10	sans	bronze	401 DL-Taxi	côté gauche
12153	2 m. 015	550	sans	chape	rigide 10	sans	bronze	601 DL	côté droit
12154	2 m. 015	550	sans	chape	rigide 10	sans	bronze	601 DL	côté gauche
12151	2 m. 020	560	sans	chape	rigide 10	sans	tôle	601 DL	côté droit
12152	2 m. 020	560	sans	chape	rigide 10	sans	tôle	601 DL	côté gauche
12112	2 m. 100	495	avec	chape	flottante 14	sans	tôle	301 T	
12116	2 m. 100	590	avec	chape	flottante 14	sans	tôle	301 MK	
12144	2 m. 250	585	avec	chape	flottante 14	sans	tôle	401 MKD	
12155	2 m. 250	625	avec	chape	flottante 10	sans	bronze	401 MKD	côté droit
12156	2 m. 250	625	avec	chape	flottante 10	sans	bronze	401 MKD	côté gauche

# Câbles de freins AV (Freins Bendix)

Référence	Longueur totale	Longueur de gaine	Ressort de rappel	Genre d'embout	Genre de gaine	Support intermédiaire de gaine	Support de gaine sur plat. de frein	Types	Observations
12101	1 m. 005	395	avec	chape	flottante 14	sans	tôle	301 T	
12102	1 m. 005	140 + 490	avec	chape	flottante 14	avec	tôle	201 SK-301 SKR-MK	
12180	1 m. 020	140 + 560	avec	téton	flottante 14	avec	tôle	301 D	
12181	1 m. 020	140 + 560	sans	téton	flottante 14	avec	tôle	301 D	
12183	1 m. 020	120 + 550	avec	téton	flottante 10	avec	bronze	301 D - 201 M	côté droit
12184	1 m. 020	120 + 550	avec	téton	flottante 10	avec	bronze	301 D - 201 M	côté gauche
12100	1 m. 060	560	avec	téton	flottante 14	sans	tôle	301 C-L	
12103	1 m. 060	140 + 560	avec	téton	flottante 14	avec	tôle	301 C-L	
12107	1 m. 080	140 + 560	sans	chape	flottante 14	avec	tôle	301 SKR - MK - SKD - 401 D-DL-MKD	
12185	1 m. 080	120 + 550	avec	chape	flottante 10	avec	bronze	301 SKD-401D-DL-MKD SK 2	côté droit
12186	1 m. 080	120 + 550	avec	chape	flottante 10	avec	bronze	301 SKD-401D-DL-MKD SK 2	côté gauche
12104	1 m. 255	140 + 490	avec	chape	flottante 14	avec	tôle	601 C-L	
12105	1 m. 325	140 + 550	avec	chape	flottante 14	avec	tôle	601 C-L	
12106	1 m. 325	140 + 560	avec	chape	flottante 14	avec	tôle	601 C-L-D-DL	

# Tableau d'identification de moyeux de ventilateur 201-301-401-601



Légende (en mm)

- a = longueur totale.
- b = gd. diamètre de la poulie
- c = alésage central.
- d = longueur entre partie alésée et face d'appui de ventilateur.

201				
Référ.	a	b	c	d
290	75	82	16,8	30
291	87	82	16,8	42
292	65	82	16,8	20
438	75	72	15	52
438 bis	75	90	15	52
438 ter	65	90	15	43
531	75	90	15	30
531 bis	65	90	15	37
540	75	82	15	30
540 bis	87	82	15	42
540 ter	65	82	15	20
301 - 401				
Référ.	a	b	c	d
318	123	110	16,8	74
319	123	110	15	74
320	59	110	16,8	15
321	59	110	15	15
1342	75	110	16,8	33
1343	67	110	16,8	23
1344	75	104	16,8	33
1345	65	104	16,8	23
601				
Référ.	a	b	c	d
6481	88	110	16,8	43

## Pièces Occasion



Nous possédons un certain nombre d'ensembles complets d'occasion (moteurs, boîtes de vitesses, ponts arrière, essieux avant, directions, châssis) que nous pouvons livrer à des prix intéressants.

Nous pouvons également livrer d'occasion à des prix très bas, des pièces détachées que nous n'avons pas prévues dans notre fabrication.

Tous nos ensembles et pièces d'occasion proviennent de démontage de voitures.

**PRIX** : Sur demande.

**LIVRAISON** : Suivant nos disponibilités.



