



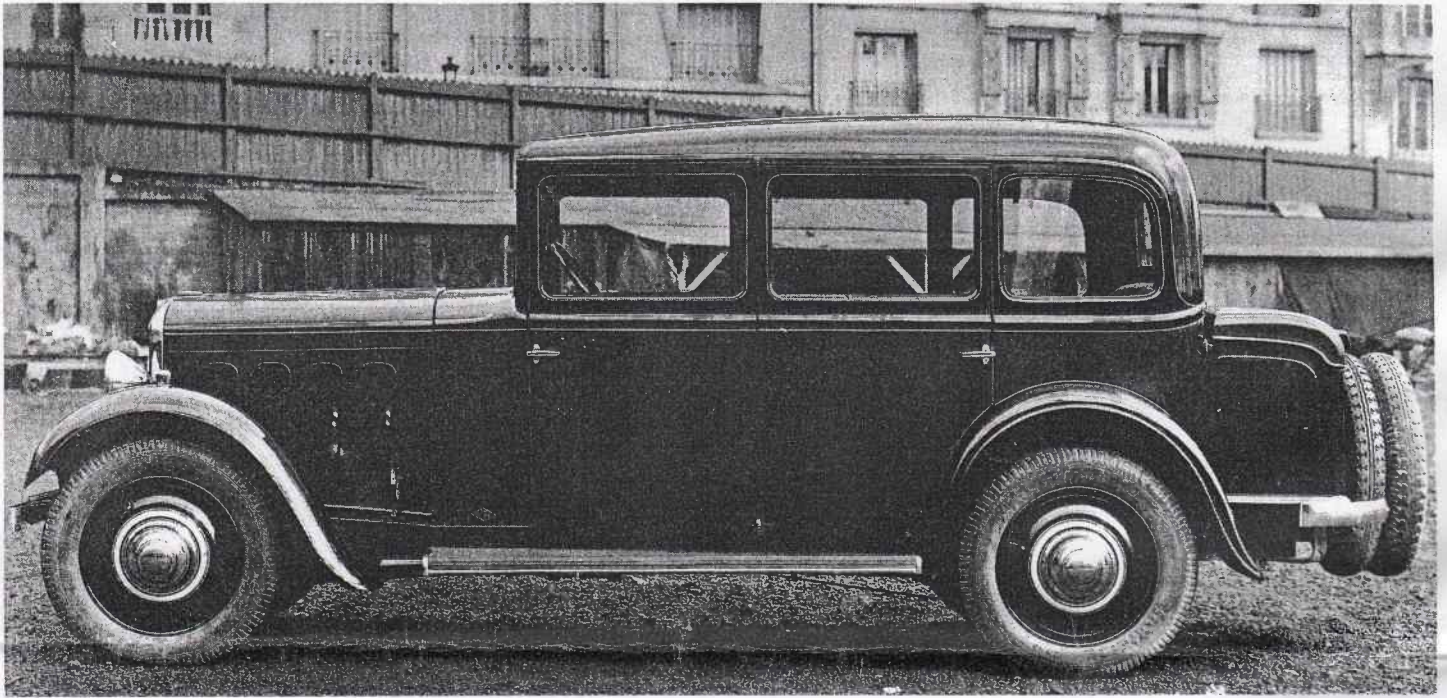
UNE AUTO PAR MOIS

par René BELLU

Avec la famille des 201 que nous avons présentée dans les numéros de LVA des 20/12/90 et 24/01/91, la 301 constitua l'essentiel de la gamme Peugeot dans la première moitié des années 30. Modèle très réussi et bien équilibré, la 301 assura parfaitement la prolongation de la 201 et elle contribua au bon redémarrage de la firme sochaliennaise après la difficile période économique qui sévit en France autour de 1930. Chez Peugeot comme ailleurs,

les cadences se sont effondrées en 1932 mais la firme a pu se sortir de ce mauvais pas plus facilement que ses concurrents; grâce bien sûr à l'excellente 201 dont le rapport prix/performance correspondait exactement aux difficiles conditions de l'époque mais grâce aussi à la 301 qui redonna à Peugeot une position prépondérante dans la classe des voitures de moyen-cylindrée.

LA PEUGEOT 301 (première partie : 1932-1933)



La toute première conduite intérieure 301, reconnaissable à son capot doté de seulement quatre volets de refroidissement par côté.

Au début de l'été 1932 apparaît la nouvelle 301. Très apparentée à la 201, elle concrétise la nouvelle et heureuse politique rationnelle choisie par Peugeot. Dès sa présentation, la 301 (baptisée Confort comme la 201) est proposée en quatre carrosseries : conduite intérieure six glaces, coach dit aussi "berline de voyage", roadster et cabriolet décapotable; la conduite intérieure reçoit un capot à quatre volets d'aération seulement tandis que les trois autres modèles ont un capot à cinq volets. Comme pour la 201 Confort lancée quelques mois plus tôt, le principal atout mécanique de la 301 réside dans ses roues indépendantes sur lesquelles Peugeot axe toutes ses publicités.

Extrapolation de la 201 dont on retrouve les lignes générales, le châssis bloctube de la 301 Confort (ou 301 C) est plus long que celui (non bloctube) de la 201, ce qui permet d'aménager des carrosseries à six glaces. Moins moderne que celle de l'avant, la suspension arrière conserve un essieu rigide; elle comporte des demi-cantilevers inversés et obliques. La 301 n'évolue presque pas à l'occasion du Salon d'octobre 1932; elle vient d'être lancée trois mois plus tôt et ne nécessite donc aucune amélioration. La seule modification visible concerne la conduite intérieure qui reçoit un capot à cinq volets de refroidissement. Une autre différence apparaîtra en fin d'année avec le remplacement de la calandre initiale par une nouvelle sans barrettes horizontales. En 1933, la gamme des 301 s'enrichit de carrosseries modernisées dont certaines (celles de la berline par exemple) annoncent déjà la ligne des Peugeot de l'année suivante. Le catalogue de février 1933 propose huit types de carrosse-

ries : conduite intérieure six glaces, berline, coach (ou berline de voyage), roadster, cabriolet décapotable, coupé golf avec portes élargies et panneaux de custodes tôlés, cabriolet golf (dérivé directement du précédent modèle) et faux-cabriolet. Cette dernière carrosserie est une berline quatre portes avec un arrière décroché et une poupe arrondie semblable à celle des cabriolets.

Parallèlement à cette gamme de voitures de tourisme, Peugeot propose pour 1933 une limousine sept places ou commerciale sur un châssis allongé d'une vingtaine de centimètres. Dans sa première version 301 M construite de juillet à décembre 1932, cette voiture reste proche de la 201; elle n'a pas encore de châssis bloctube ni de roues avant indépendantes. La version 301 CL, lancée en janvier 1933, diffère de la 301 M par son châssis bloctube, ses roues avant indépendantes, ses demi-cantilevers arrière inversés et sa carrosserie arrondie plus moderne.

Les premières 301 de 1932 et 1933 sont fort bien accueillies par la clientèle. Entre le printemps 1932 et le mois d'avril 1933, 20.729 exemplaires de la 301 Confort seront vendus (non compris les chiffres de la 301 Longue qui représentent environ 10 % de commandes supplémentaires).

La gamme de ces Peugeot 1,5 litres se développera encore en 1934, puis elle sera concurrencée en 1935 par la 1,7 litres 401 (vue dans LVA du 21/8/86). Nous suivrons cette évolution dans l'une de nos éditions du mois prochain.

CARACTÉRISTIQUES DES PREMIÈRES 301 PEUGEOT 1932-33

TYPE 301 C

MOTEUR - 4 cylindres en ligne. Cylindrée : 1.465 cm³. Alésage, course : 72x90 mm. Puissance fiscale : 8 CV. Puissance réelle : 34 ch à 3.500 tr/mn. Taux de compression : 6. Culasse en fonte. Vilebrequin à 2 paliers. Soupapes latérales. Carburateur Solex horizontal type 30 FHDS; réservoir à essence de 47 litres. Graissage sous pression. Allumage par bobine, delco et batterie séparée en deux blocs de 6V 45 Ah. Refroidissement par eau avec pompe; circuit de 10 litres.

TRANSMISSION - Classique aux roues arrière. Embrayage à disque unique. Boîte 3 vitesses non synchronisée. Pont arrière à roue et vis sans fin; couple 4x23.

FREINS - A commande mécanique avec tambours sur les 4 roues.

DIRECTION - A vis et roue dentée; rayon de braquage : 5,70 m.

SUSPENSION - Avant à roues indépendantes, arrière à essieu rigide. Ressort transversal à lames à l'avant,

demi-ressorts cantilevers obliques et inversés à l'arrière.
PNEUS - 150x40.

DIMENSIONS - Empattement : 270 cm jusqu'à l'automne 1932 puis 272 cm. Voie avant : 120 cm. Voie arrière : 124 cm sur les 3.500 premiers modèles, puis 126, puis 134 cm à partir de l'hiver 1932/33. Longueur : 415 cm; Largeur : 144 cm. Hauteur : 166 cm.

POIDS - En ordre de marche : 1050 kg.
VITESSE - 90 km/h.

PRIX - Première gamme du printemps 1932: conduite intérieure 6 glaces 24.800 F; coach 28.000 F; roadster 26.000 F et cabriolet 26.500 F.

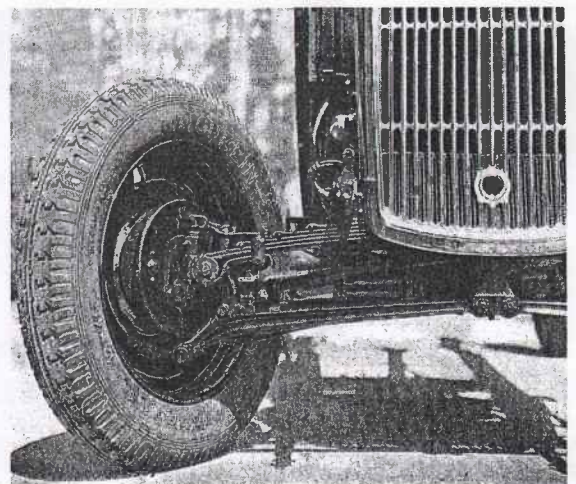
Gamme 1933 (tarif de février): conduite intérieure normale 19.900 F; conduite intérieure grand luxe 22.800 F; roadster 26.000 F; cabriolet 26.500 F berline 24.800 F; coach 26.000 F; coach golf 26.000 F; cabriolet golf 27.000 F; faux-cabriolet 26.900 F.

TYPE 301 M

Version longue encore proche de la 201; même moteur 1,5 litres type SER et mêmes caractéristiques que la 301 C, sauf: essieu avant rigide, ressorts classiques avant/arrière. Rapport du pont : 4x23. Rayon de braquage : 6 m. Pneus : 14x45. Empattement : 291 cm, voie avant : 110 cm; voie arrière : 132 cm; longueur : 445 cm; largeur : 157 cm; hauteur : 167 cm. Poids : 1.110 kg. Vitesse : 85 km/h. Prix au Salon 1932: familiale ou commerciale 24.800 F.

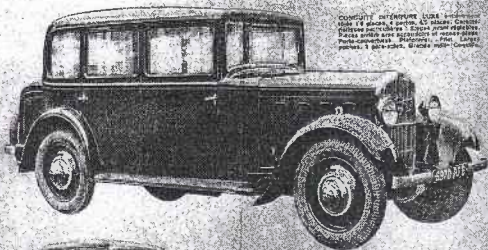
TYPE 301 CL

Version longue construite à partir de janvier 1933; mêmes caractéristiques que la 301 M précédente sauf: roues avant indépendantes, ressort transversal à lames. Essieu arrière rigide, demi-ressorts cantilevers inversés. Pneus : 160x40 sur familiale, 14x45 sur commerciale. Empattement : 294 cm, voie avant : 120 cm; voie arrière : 134 cm; longueur : 455 cm. Poids : 1170 kg. Prix en février 1933: familiale ou commerciale 24.800 F.



Principale originalité de la 301: ses roues avant indépendantes héritées de la 201.

LES CARROSSERIES 301

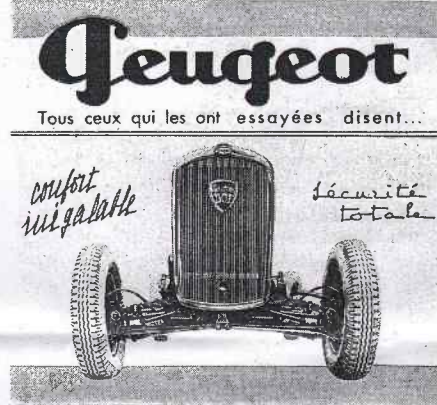
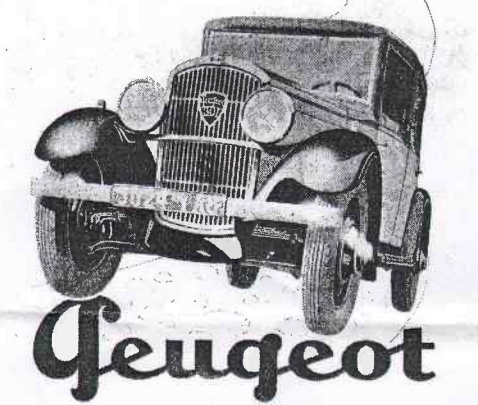
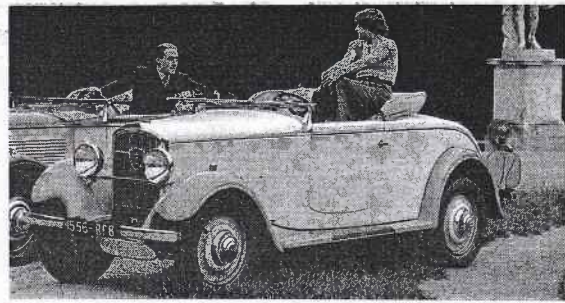


COMFORT surprenant dans une conduite souple et sûre. Les 301 offrent toute la gamme des accessoires et sont équipés de pneus à haute pression. Les 301 sont disponibles en plusieurs versions : 301, 301 S, 301 L, 301 R, 301 T, 301 V, 301 W, 301 X, 301 Y, 301 Z, 301 AA, 301 AB, 301 AC, 301 AD, 301 AE, 301 AF, 301 AG, 301 AH, 301 AI, 301 AJ, 301 AK, 301 AL, 301 AM, 301 AN, 301 AO, 301 AP, 301 AQ, 301 AR, 301 AS, 301 AT, 301 AU, 301 AV, 301 AW, 301 AX, 301 AY, 301 AZ, 301 BA, 301 BB, 301 BC, 301 BD, 301 BE, 301 BF, 301 BG, 301 BH, 301 BI, 301 BJ, 301 BK, 301 BL, 301 BM, 301 BN, 301 BO, 301 BP, 301 BQ, 301 BR, 301 BS, 301 BT, 301 BU, 301 BV, 301 BW, 301 BX, 301 BY, 301 BZ, 301 CA, 301 CB, 301 CC, 301 CD, 301 CE, 301 CF, 301 CG, 301 CH, 301 CI, 301 CJ, 301 CK, 301 CL, 301 CM, 301 CN, 301 CO, 301 CP, 301 CQ, 301 CR, 301 CS, 301 CT, 301 CU, 301 CV, 301 CW, 301 CX, 301 CY, 301 CZ, 301 DA, 301 DB, 301 DC, 301 DD, 301 DE, 301 DF, 301 DG, 301 DH, 301 DI, 301 DJ, 301 DK, 301 DL, 301 DM, 301 DN, 301 DO, 301 DP, 301 DQ, 301 DR, 301 DS, 301 DT, 301 DU, 301 DV, 301 DW, 301 DX, 301 DY, 301 DZ, 301 EA, 301 EB, 301 EC, 301 ED, 301 EE, 301 EF, 301 EG, 301 EH, 301 EI, 301 EJ, 301 EK, 301 EL, 301 EM, 301 EN, 301 EO, 301 EP, 301 EQ, 301 ER, 301 ES, 301 ET, 301 EU, 301 EV, 301 EW, 301 EX, 301 EY, 301 EZ, 301 FA, 301 FB, 301 FC, 301 FD, 301 FE, 301 FF, 301 FG, 301 FH, 301 FI, 301 FJ, 301 FK, 301 FL, 301 FM, 301 FN, 301 FO, 301 FP, 301 FQ, 301 FR, 301 FS, 301 FT, 301 FU, 301 FV, 301 FW, 301 FX, 301 FY, 301 FZ, 301 GA, 301 GB, 301 GC, 301 GD, 301 GE, 301 GF, 301 GG, 301 GH, 301 GI, 301 GJ, 301 GK, 301 GL, 301 GM, 301 GN, 301 GO, 301 GP, 301 GQ, 301 GR, 301 GS, 301 GT, 301 GU, 301 GV, 301 GW, 301 GX, 301 GY, 301 GZ, 301 HA, 301 HB, 301 HC, 301 HD, 301 HE, 301 HF, 301 HG, 301 HH, 301 HI, 301 HJ, 301 HK, 301 HL, 301 HM, 301 HN, 301 HO, 301 HP, 301 HQ, 301 HR, 301 HS, 301 HT, 301 HU, 301 HV, 301 HW, 301 HX, 301 HY, 301 HZ, 301 IA, 301 IB, 301 IC, 301 ID, 301 IE, 301 IF, 301 IG, 301 IH, 301 II, 301 IJ, 301 IK, 301 IL, 301 IM, 301 IN, 301 IO, 301 IP, 301 IQ, 301 IR, 301 IS, 301 IT, 301 IU, 301 IV, 301 IW, 301 IX, 301 IY, 301 IZ, 301 JA, 301 JB, 301 JC, 301 JD, 301 JE, 301 JF, 301 JG, 301 JH, 301 JI, 301 JJ, 301 JK, 301 JL, 301 JM, 301 JN, 301 JO, 301 JP, 301 JQ, 301 JR, 301 JS, 301 JT, 301 JU, 301 JV, 301 JW, 301 JX, 301 JY, 301 JZ, 301 KA, 301 KB, 301 KC, 301 KD, 301 KE, 301 KF, 301 KG, 301 KH, 301 KI, 301 KJ, 301 KK, 301 KL, 301 KM, 301 KN, 301 KO, 301 KP, 301 KQ, 301 KR, 301 KS, 301 KT, 301 KU, 301 KV, 301 KW, 301 KX, 301 KY, 301 KZ, 301 LA, 301 LB, 301 LC, 301 LD, 301 LE, 301 LF, 301 LG, 301 LH, 301 LI, 301 LJ, 301 LK, 301 LL, 301 LM, 301 LN, 301 LO, 301 LP, 301 LQ, 301 LR, 301 LS, 301 LT, 301 LU, 301 LV, 301 LW, 301 LX, 301 LY, 301 LZ, 301 MA, 301 MB, 301 MC, 301 MD, 301 ME, 301 MF, 301 MG, 301 MH, 301 MI, 301 MJ, 301 MK, 301 ML, 301 MM, 301 MN, 301 MO, 301 MP, 301 MQ, 301 MR, 301 MS, 301 MT, 301 MU, 301 MV, 301 MW, 301 MX, 301 MY, 301 MZ, 301 NA, 301 NB, 301 NC, 301 ND, 301 NE, 301 NF, 301 NG, 301 NH, 301 NI, 301 NJ, 301 NK, 301 NL, 301 NM, 301 NN, 301 NO, 301 NP, 301 NQ, 301 NR, 301 NS, 301 NT, 301 NU, 301 NV, 301 NW, 301 NX, 301 NY, 301 NZ, 301 OA, 301 OB, 301 OC, 301 OD, 301 OE, 301 OF, 301 OG, 301 OH, 301 OI, 301 OJ, 301 OK, 301 OL, 301 OM, 301 ON, 301 OO, 301 OP, 301 OQ, 301 OR, 301 OS, 301 OT, 301 OU, 301 OV, 301 OW, 301 OX, 301 OY, 301 OZ, 301 PA, 301 PB, 301 PC, 301 PD, 301 PE, 301 PF, 301 PG, 301 PH, 301 PI, 301 PJ, 301 PK, 301 PL, 301 PM, 301 PN, 301 PO, 301 PP, 301 PQ, 301 PR, 301 PS, 301 PT, 301 PU, 301 PV, 301 PW, 301 PX, 301 PY, 301 PZ, 301 QA, 301 QB, 301 QC, 301 QD, 301 QE, 301 QF, 301 QG, 301 QH, 301 QI, 301 QJ, 301 QK, 301 QL, 301 QM, 301 QN, 301 QO, 301 QP, 301 QQ, 301 QR, 301 QS, 301 QT, 301 QU, 301 QV, 301 QW, 301 QX, 301 QY, 301 QZ, 301 RA, 301 RB, 301 RC, 301 RD, 301 RE, 301 RF, 301 RG, 301 RH, 301 RI, 301 RJ, 301 RK, 301 RL, 301 RM, 301 RN, 301 RO, 301 RP, 301 RQ, 301 RR, 301 RS, 301 RT, 301 RU, 301 RV, 301 RW, 301 RX, 301 RY, 301 RZ, 301 SA, 301 SB, 301 SC, 301 SD, 301 SE, 301 SF, 301 SG, 301 SH, 301 SI, 301 SJ, 301 SK, 301 SL, 301 SM, 301 SN, 301 SO, 301 SP, 301 SQ, 301 SR, 301 SS, 301 ST, 301 SU, 301 SV, 301 SW, 301 SX, 301 SY, 301 SZ, 301 TA, 301 TB, 301 TC, 301 TD, 301 TE, 301 TF, 301 TG, 301 TH, 301 TI, 301 TJ, 301 TK, 301 TL, 301 TM, 301 TN, 301 TO, 301 TP, 301 TQ, 301 TR, 301 TS, 301 TT, 301 TU, 301 TV, 301 TW, 301 TX, 301 TY, 301 TZ, 301 UA, 301 UB, 301 UC, 301 UD, 301 UE, 301 UF, 301 UG, 301 UH, 301 UI, 301 UJ, 301 UK, 301 UL, 301 UM, 301 UN, 301 UO, 301 UP, 301 UQ, 301 UR, 301 US, 301 UT, 301 UY, 301 UZ, 301 VA, 301 VB, 301 VC, 301 VD, 301 VE, 301 VF, 301 VG, 301 VH, 301 VI, 301 VJ, 301 VK, 301 VL, 301 VM, 301 VN, 301 VO, 301 VP, 301 VQ, 301 VR, 301 VS, 301 VT, 301 VU, 301 VV, 301 VW, 301 VX, 301 VY, 301 VZ, 301 WA, 301 WB, 301 WC, 301 WD, 301 WE, 301 WF, 301 WG, 301 WH, 301 WI, 301 WJ, 301 WK, 301 WL, 301 WM, 301 WN, 301 WO, 301 WP, 301 WQ, 301 WR, 301 WS, 301 WT, 301 WY, 301 WZ, 301 XA, 301 XB, 301 XC, 301 XD, 301 XE, 301 XF, 301 XG, 301 XH, 301 XI, 301 XJ, 301 XK, 301 XL, 301 XM, 301 XN, 301 XO, 301 XP, 301 XQ, 301 XR, 301 XS, 301 XT, 301 XU, 301 XV, 301 XW, 301 XX, 301 XY, 301 XZ, 301 YA, 301 YB, 301 YC, 301 YD, 301 YE, 301 YF, 301 YG, 301 YH, 301 YI, 301 YJ, 301 YK, 301 YL, 301 YM, 301 YN, 301 YO, 301 YP, 301 YQ, 301 YR, 301 YS, 301 YT, 301 YU, 301 YV, 301 YW, 301 YX, 301 YY, 301 YZ, 301 ZA, 301 ZB, 301 ZC, 301 ZD, 301 ZE, 301 ZF, 301 ZG, 301 ZH, 301 ZI, 301 ZJ, 301 ZK, 301 ZL, 301 ZM, 301 ZN, 301 ZO, 301 ZP, 301 ZQ, 301 ZR, 301 ZS, 301 ZT, 301 ZU, 301 ZV, 301 ZW, 301 ZX, 301 ZY, 301 ZZ

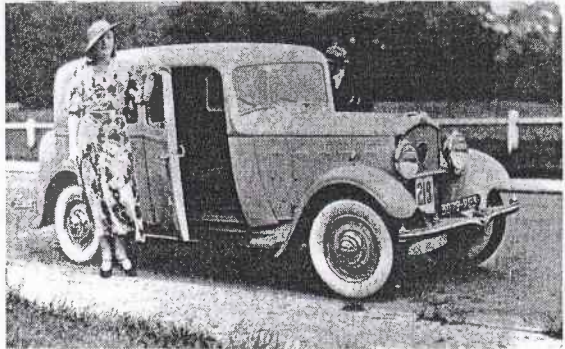


Les carrosseries 301 sont disponibles hémisphériques et horizontales. Leur intérieur est équipé par un système spécial d'aération et de chauffage. Les 301 sont disponibles en plusieurs versions : 301, 301 S, 301 L, 301 R, 301 T, 301 V, 301 W, 301 X, 301 Y, 301 Z, 301 AA, 301 AB, 301 AC, 301 AD, 301 AE, 301 AF, 301 AG, 301 AH, 301 AI, 301 AJ, 301 AK, 301 AL, 301 AM, 301 AN, 301 AO, 301 AP, 301 AQ, 301 AR, 301 AS, 301 AT, 301 AU, 301 AV, 301 AW, 301 AX, 301 AY, 301 AZ, 301 BA, 301 BB, 301 BC, 301 BD, 301 BE, 301 BF, 301 BG, 301 BH, 301 BI, 301 BJ, 301 BK, 301 BL, 301 BM, 301 BN, 301 BO, 301 BP, 301 BQ, 301 BR, 301 BS, 301 BT, 301 BU, 301 BV, 301 BW, 301 BX, 301 BY, 301 BZ, 301 CA, 301 CB, 301 CC, 301 CD, 301 CE, 301 CF, 301 CG, 301 CH, 301 CI, 301 CJ, 301 CK, 301 CL, 301 CM, 301 CN, 301 CO, 301 CP, 301 CQ, 301 CR, 301 CS, 301 CT, 301 CU, 301 CV, 301 CW, 301 CX, 301 CY, 301 CZ, 301 DA, 301 DB, 301 DC, 301 DD, 301 DE, 301 DF, 301 DG, 301 DH, 301 DI, 301 DJ, 301 DK, 301 DL, 301 DM, 301 DN, 301 DO, 301 DP, 301 DQ, 301 DR, 301 DS, 301 DT, 301 DU, 301 DV, 301 DW, 301 DX, 301 DY, 301 DZ, 301 EA, 301 EB, 301 EC, 301 ED, 301 EE, 301 EF, 301 EG, 301 EH, 301 EI, 301 EJ, 301 EK, 301 EL, 301 EM, 301 EN, 301 EO, 301 EP, 301 EQ, 301 ER, 301 ES, 301 ET, 301 EU, 301 EV, 301 EW, 301 EX, 301 EY, 301 EZ, 301 FA, 301 FB, 301 FC, 301 FD, 301 FE, 301 FF, 301 FG, 301 FH, 301 FI, 301 FJ, 301 FK, 301 FL, 301 FM, 301 FN, 301 FO, 301 FP, 301 FQ, 301 FR, 301 FS, 301 FT, 301 FU, 301 FV, 301 FW, 301 FX, 301 FY, 301 FZ, 301 GA, 301 GB, 301 GC, 301 GD, 301 GE, 301 GF, 301 GG, 301 GH, 301 GI, 301 GJ, 301 GK, 301 GL, 301 GM, 301 GN, 301 GO, 301 GP, 301 GQ, 301 GR, 301 GS, 301 GT, 301 GU, 301 GV, 301 GW, 301 GX, 301 GY, 301 GZ, 301 HA, 301 HB, 301 HC, 301 HD, 301 HE, 301 HF, 301 HG, 301 HH, 301 HI, 301 HJ, 301 HK, 301 HL, 301 HM, 301 HN, 301 HO, 301 HP, 301 HQ, 301 HR, 301 HS, 301 HT, 301 HU, 301 HV, 301 HW, 301 HX, 301 HY, 301 HZ, 301 IA, 301 IB, 301 IC, 301 ID, 301 IE, 301 IF, 301 IG, 301 IH, 301 II, 301 IJ, 301 IK, 301 IL, 301 IM, 301 IN, 301 IO, 301 IP, 301 IQ, 301 IR, 301 IS, 301 IT, 301 IU, 301 IV, 301 IW, 301 IX, 301 IY, 301 IZ, 301 JA, 301 JB, 301 JC, 301 JD, 301 JE, 301 JF, 301 JG, 301 JH, 301 JI, 301 JJ, 301 JK, 301 JL, 301 JM, 301 JN, 301 JO, 301 JP, 301 JQ, 301 JR, 301 JS, 301 JT, 301 JU, 301 JV, 301 JW, 301 JX, 301 JY, 301 JZ, 301 KA, 301 KB, 301 KC, 301 KD, 301 KE, 301 KF, 301 KG, 301 KH, 301 KI, 301 KJ, 301 KL, 301 KM, 301 KN, 301 KO, 301 KP, 301 KQ, 301 KR, 301 KS, 301 KT, 301 KU, 301 KV, 301 KW, 301 KX, 301 KY, 301 KZ, 301 LA, 301 LB, 301 LC, 301 LD, 301 LE, 301 LF, 301 LG, 301 LH, 301 LI, 301 LJ, 301 LK, 301 LL, 301 LM, 301 LN, 301 LO, 301 LP, 301 LQ, 301 LR, 301 LS, 301 LT, 301 LU, 301 LV, 301 LW, 301 LX, 301 LY, 301 LZ, 301 MA, 301 MB, 301 MC, 301 MD, 301 ME, 301 MF, 301 MG, 301 MH, 301 MI, 301 MJ, 301 MK, 301 ML, 301 MM, 301 MN, 301 MO, 301 MP, 301 MQ, 301 MR, 301 MS, 301 MT, 301 MU, 301 MV, 301 MW, 301 MX, 301 MY, 301 MZ, 301 NA, 301 NB, 301 NC, 301 ND, 301 NE, 301 NF, 301 NG, 301 NH, 301 NI, 301 NJ, 301 NK, 301 NL, 301 NM, 301 NN, 301 NO, 301 NP, 301 NQ, 301 NR, 301 NS, 301 NT, 301 NU, 301 NV, 301 NW, 301 NX, 301 NY, 301 NZ, 301 OA, 301 OB, 301 OC, 301 OD, 301 OE, 301 OF, 301 OG, 301 OH, 301 OI, 301 OJ, 301 OK, 301 OL, 301 OM, 301 ON, 301 OO, 301 OP, 301 OQ, 301 OR, 301 OS, 301 OT, 301 OU, 301 OV, 301 OW, 301 OX, 301 OY, 301 OZ, 301 PA, 301 PB, 301 PC, 301 PD, 301 PE, 301 PF, 301 PG, 301 PH, 301 PI, 301 PJ, 301 PK, 301 PL, 301 PM, 301 PN, 301 PO, 301 PP, 301 PQ, 301 PR, 301 PS, 301 PT, 301 PU, 301 PV, 301 PW, 301 PX, 301 PY, 301 PZ, 301 QA, 301 QB, 301 QC, 301 QD, 301 QE, 301 QF, 301 QG, 301 QH, 301 QI, 301 QJ, 301 QK, 301 QL, 301 QM, 301 QN, 301 QO, 301 QP, 301 QQ, 301 QR, 301 QS, 301 QT, 301 QU, 301 QV, 301 QW, 301 QX, 301 QY, 301 QZ, 301 RA, 301 RB, 301 RC, 301 RD, 301 RE, 301 RF, 301 RG, 301 RH, 301 RI, 301 RJ, 301 RK, 301 RL, 301 RM, 301 RN, 301 RO, 301 RP, 301 RQ, 301 RR, 301 RS, 301 RT, 301 RU, 301 RV, 301 RW, 301 RX, 301 RY, 301 RZ, 301 SA, 301 SB, 301 SC, 301 SD, 301 SE, 301 SF, 301 SG, 301 SH, 301 SI, 301 SJ, 301 SK, 301 SL, 301 SM, 301 SN, 301 SO, 301 SP, 301 SQ, 301 SR, 301 SS, 301 ST, 301 SU, 301 SV, 301 SW, 301 SX, 301 SY, 301 SZ, 301 TA, 301 TB, 301 TC, 301 TD, 301 TE, 301 TF, 301 TG, 301 TH, 301 TI, 301 TJ, 301 TK, 301 TL, 301 TM, 301 TN, 301 TO, 301 TP, 301 TQ, 301 TR, 301 TS, 301 TT, 301 TU, 301 TV, 301 TW, 301 TX, 301 TY, 301 TZ, 301 UA, 301 UB, 301 UC, 301 UD, 301 UE, 301 UF, 301 UG, 301 UH, 301 UI, 301 UJ, 301 UK, 301 UL, 301 UM, 301 UN, 301 UO, 301 UP, 301 UQ, 301 UR, 301 US, 301 UT, 301 UY, 301 UZ, 301 VA, 301 VB, 301 VC, 301 VD, 301 VE, 301 VF, 301 VG, 301 VH, 301 VI, 301 VJ, 301 VK, 301 VL, 301 VM, 301 VN, 301 VO, 301 VP, 301 VQ, 301 VR, 301 VS, 301 VT, 301 VU, 301 VV, 301 VW, 301 VX, 301 VY, 301 VZ, 301 WA, 301 WB, 301 WC, 301 WD, 301 WE, 301 WF, 301 WG, 301 WH, 301 WI, 301 WJ, 301 WK, 301 WL, 301 WM, 301 WN, 301 WO, 301 WP, 301 WQ, 301 WR, 301 WS, 301 WT, 301 WY, 301 WZ, 301 XA, 301 XB, 301 XC, 301 XD, 301 XE, 301 XF, 301 XG, 301 XH, 301 XI, 301 XJ, 301 XK, 301 XL, 301 XM, 301 XN, 301 XO, 301 XP, 301 XQ, 301 XR, 301 XS, 301 XT, 301 XU, 301 XV, 301 XW, 301 XX, 301 XY, 301 XZ, 301 YA, 301 YB, 301 YC, 301 YD, 301 YE, 301 YF, 301 YG, 301 YH, 301 YI, 301 YJ, 301 YK, 301 YL, 301 YM, 301 YN, 301 YO, 301 YP, 301 YQ, 301 YR, 301 YS, 301 YT, 301 YU, 301 YV, 301 YW, 301 YX, 301 YY, 301 YZ, 301 ZA, 301 ZB, 301 ZC, 301 ZD, 301 ZE, 301 ZF, 301 ZG, 301 ZH, 301 ZI, 301 ZJ, 301 ZK, 301 ZL, 301 ZM, 301 ZN, 301 ZO, 301 ZP, 301 ZQ, 301 ZR, 301 ZS, 301 ZT, 301 ZU, 301 ZV, 301 ZW, 301 ZX, 301 ZY, 301 ZZ

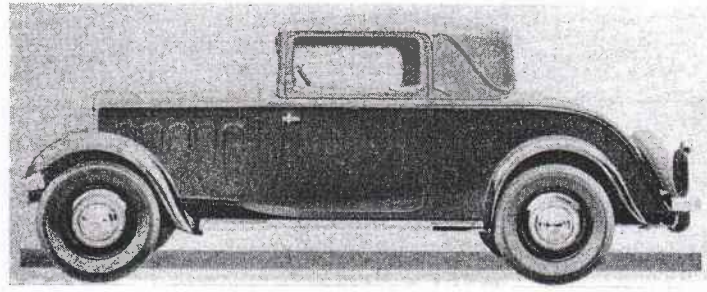
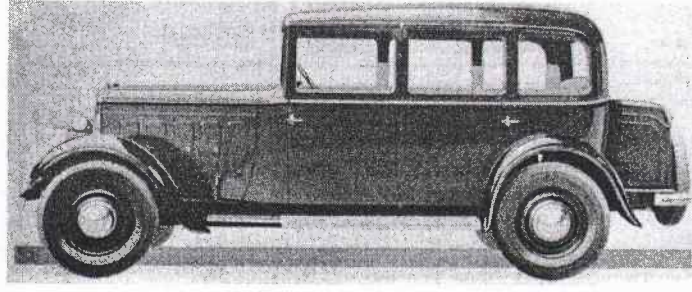
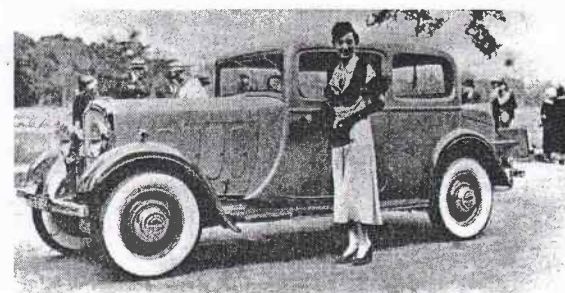
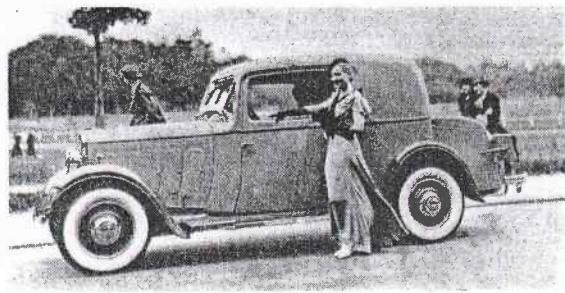
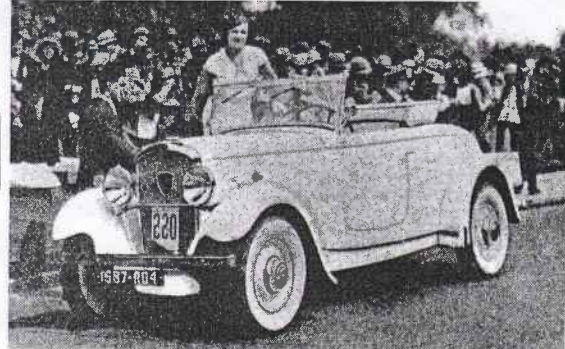
A gauche: les quatre modèles sur le premier catalogue de la 301 édité au printemps 1932; la conduite intérieure n'a que quatre volets de refroidissement par côté mais les autres carrosseries en ont déjà cinq. A droite: dès leur apparition, les versions décapotables 301 connurent un franc succès auprès des femmes; en haut: un roadster reconnaissable à ses petites portes; au-dessous: un cabriolet présenté par l'actrice Gaby Morlay, Grand Prix d'honneur au concours d'élégance du Bois de Boulogne organisé au cours de l'été 1932.



Au cours de l'hiver 1932-33, la 301 profita d'une légère modification de calandre qui permet une identification facile: les trois barrettes horizontales (à gauche) disparurent et les barrettes verticales (ci-dessus au centre) se resserrèrent; cette évolution est très visible sur la publicité de droite parue en mars 1933 à l'occasion du Salon de Genève.



Les principaux modèles de la gamme 1933. De haut en bas : berline quatre portes et roadster présentés au printemps dans un concours d'élégance ; coupé golf et coach-berline de voyage participant à la même manifestation d'élégance ; conduite intérieure et cabriolet décapotable.



Peugeot



Club 01 Club 01 Club 01 Club 01

L'AUTO PAR MOIS

par René BELLU

Nous l'avons vu dans LVA du 30 avril dernier, la 301 fut un modèle très réussi qui — avec la 201 — permit à Peugeot de franchir mieux que d'autres le cap difficile de la crise économique du début des années 30. Née au début de l'été 1932, la 301 conserva des formes sages et une calandre plate jusqu'au Salon de Paris d'octobre 1933. A partir de là, la 301 suivit la mode "aérodynamique" qui faisait rage à l'épo-

que ; en plus de ses modèles de production normaux restant dans les limites du raisonnable, Peugeot lança en 1934 des 301 spéciales aérodynamiques dont certaines arboraient des "robes à traîne" du plus curieux effet. A l'automne 1936, la 301 s'effaça devant la 302 beaucoup plus moderne ; plus exactement elle se transforma en 201 M et subsista encore un an "clandestinement" sous ce matricule.

LA PEUGEOT 301 (deuxième partie : 1934-1936)

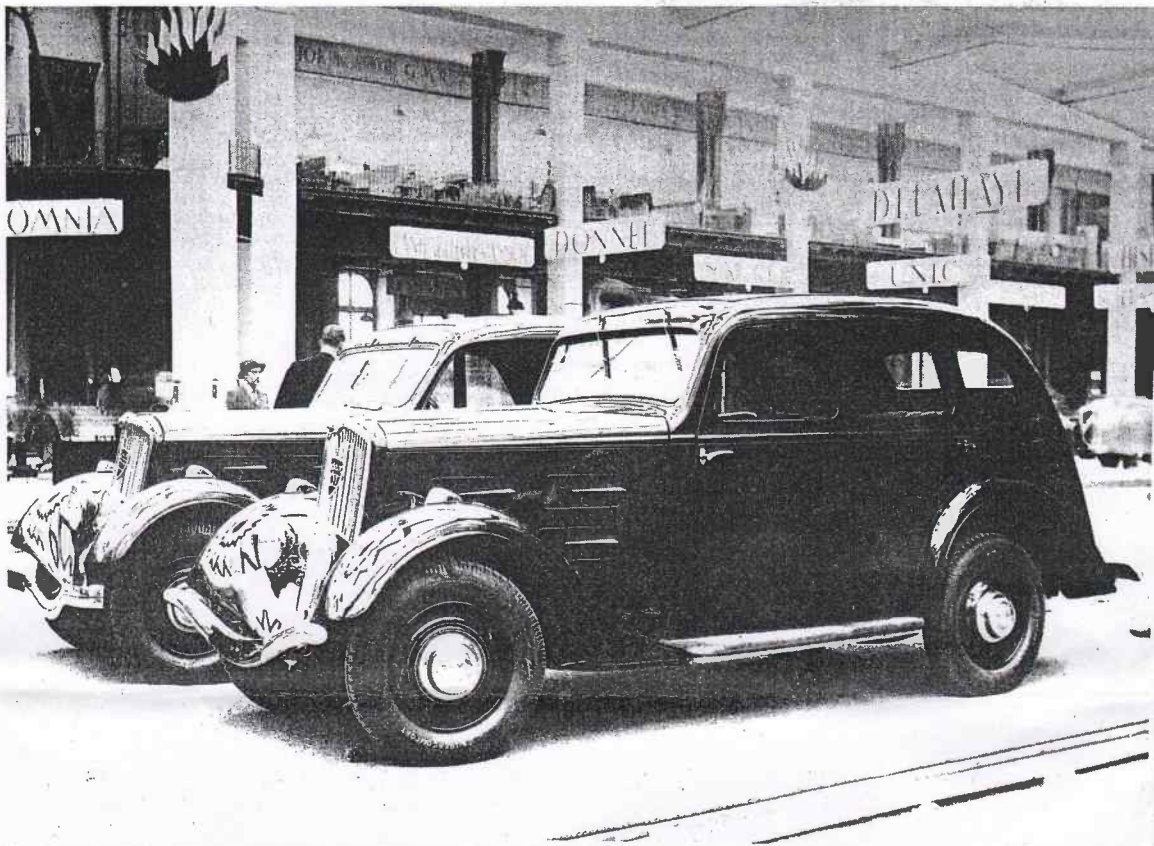
Au Salon 1933, toutes les Peugeot furent modernisées par l'adjonction de phares obus et d'une calandre en coupe-vent légèrement inclinée, ornée d'une tête de lion en saillie. Simultanément, le capot de ces voitures reçut des volets d'aération horizontaux et non plus verticaux. Enfin, les pare-chocs s'élargirent et les ailes devinrent plus enveloppantes ; elles se complétèrent de bavolets et accueillirent des gros feux de position à l'avant. Le corps de la carrosserie fut conservé sur la plupart des modèles mais on généralisa la nouvelle caisse lancée l'année précédente sur la berline 301 Confort et la familiale 301 CL ; ainsi habillée, la 301 C se transforma en 301 CR.

Mais au Salon 1933, toute voiture qui se voulait à la page devait être "aérodynamique". Au nom de cette science moderne, un grand nombre de constructeurs profilèrent leurs automobiles, souvent en les alourdissant ou en les rendant inhabitables. Les stylistes de Peugeot n'échappèrent pas à cette tendance du moment et ils conçurent donc des carrosseries aérodynamiques pour la 301. Une première version fut annoncée en septembre 1933 et figura dans le catalogue du Salon ; elle disparut peu après au profit d'une seconde version mieux équilibrée qui atteignit le stade de la production. Enfin, une troisième variante plus longue — avec "robe à traîne" — vit le jour au printemps 1934 ; elle se caractérisait par son arrière incurvé et exagérément allongé.

Au niveau de la mécanique, la 301 CR 1934 dérivait de la 301 C dont elle différait toutefois par son moteur "self amoni" type SER et sa boîte de vitesses synchronisée. La 301 Peugeot 1934 était disponible en de nombreuses versions : 7 modèles classiques sur châssis normal CR, 4 modèles sur châssis long LR, 4 modèles aérodynamiques (dont 3 sur châssis normal et 1 sur châssis long). Les types 301 CR et LR furent produits d'août 1933 à août 1934, les premiers en 12.578 exemplaires et les seconds en 4.660 exemplaires. A partir de mars 1934, les 301 CR et LR disposèrent d'un moteur de 37 ch au lieu de 34 ; ce gain de puissance provenait essentiellement d'une élévation du régime (4.000 tr/mn au lieu de 3.500).

A partir du Salon de Paris 1934, toutes les conduites intérieures Peugeot 1935 profitèrent d'une nouvelle carrosserie dont la partie postérieure bombée — dite "queue de castor" — comportait un coffre incorporé ouvrant de l'extérieur ; comme dans bien d'autres domaines, la firme Peugeot faisait preuve là encore d'un esprit novateur puisqu'elle était la première à adopter ce genre de coffre en grande série. Outre leur arrière "queue de castor", les Peugeot bénéficièrent de petites retouches destinées à moderniser leur ligne : phares abaissés, pare-chocs aux courbes plus douces, feux de position profilés, poignées de capot plus pratiques et ailes arrière bombées.

La 301 du Salon 1934 — devenue 301 D — était une évolution de la 301 CR mais plus



La conduite intérieure 301 dans son ultime version "D" lancée au Salon 1934 où nous la voyons ci-dessus.

courte et moins large car elle avait été établie sur le châssis de la 201 BR3 de l'année précédente. Son 4 cylindres type SER 4 perdait 2 ch réels par rapport au moteur type SER 3 monté sur les dernières 301 CR 1934. La 301 D 1935 n'était plus disponible qu'en conduites intérieures à vocation utilitaire car le constructeur de Sochaux l'avait quelque peu sacrifiée au profit de la nouvelle 401 D, grande vedette chez Peugeot pour l'année modèle 1935.

Au Salon suivant, la gamme des 301 D 1936 s'étoffa quelque peu grâce à l'adjonction d'un cabriolet et d'un coupé. Des roues à voile ajouré équipèrent ces dernières 301 tandis que leur moteur troquait sa culasse en fonte contre une plus moderne en aluminium. Les 301 D restèrent en production de septembre 1934 à septembre 1936 : au cours de ces deux ans, 30.058 exemplaires tombèrent de chaîne, ce qui porte le nombre total de 301 fabriquées depuis 1932 à environ 70.000 unités.

Très démodée par la naissance des "Fuseaux Sochaux" 402 et 302, la 301 D subsista tout de même encore au catalogue du Salon 1936 mais transformée en modèle de base et rebaptisée 201 M (voir LVA du 21/2/91).

CARACTÉRISTIQUES DES 301 PEUGEOT 1934/1936

TYPE 301 CR (1934)

MOTEUR - Type SER (puis SER 3). 4 cylindres en ligne. Cylindrée : 1.465 cm³. Alésage, course : 72x90 mm. Puissance fiscale : 8 CV. Puissance réelle : 34 ch à 3.500 tr/mn (puis 37 ch à 4.000 tr/mn). Taux de compression : 5,85. Culasse en fonte. Villebrequin à 3 paliers. Soupapes latérales. Carburateur Solex horizontal type 30 FHDS ; réservoir à essence de 47 litres. Graissage sous pression avec stabilisateur d'huile. Allumage par bobine, delco et batterie 6 V, 45 Ah. Refroidissement par eau avec pompe ; circuit de 10 litres.

TRANSMISSION - Classique aux roues arrière. Embrayage à disque unique. Boîte 3 vitesses. Pont

arrière à roue et vis sans fin ; couple 4x23.

FREINS - A commande mécanique avec tambours sur les 4 roues.

DIRECTION - A vis et roue dentée ; rayon de braquage : 5,30 m.

SUSPENSION - Avant à roues indépendantes, arrière à essieu rigide. Ressort transversal à lames à l'avant, demi-ressorts cantilevers obliques et inversés à l'arrière.

PNEUS - 150x40.

DIMENSIONS - Empattement : 272 cm. Voie avant : 130 cm. Voie arrière : 134 cm. Longueur : 435 cm ; largeur : 160 cm ; hauteur : 166 cm.

POIDS - En ordre de marche : de 1.030 kg à 1.170 kg selon carrosserie.

VITESSE - 90 km/h.

PRIX - Au Salon 1933 : berline normale 20.500 F ; berline grand luxe 22.800 F ; roadster 25.000 F ; cabriolet 26.000 F ; coach 26.000 F ; coach golf (télé) 26.000 F ; cabriolet golf 27.500 F ; berline tourisme-sport 26.500 F ; berline aérodynamique 28.500 F.

TYPE 301 LR (1934)

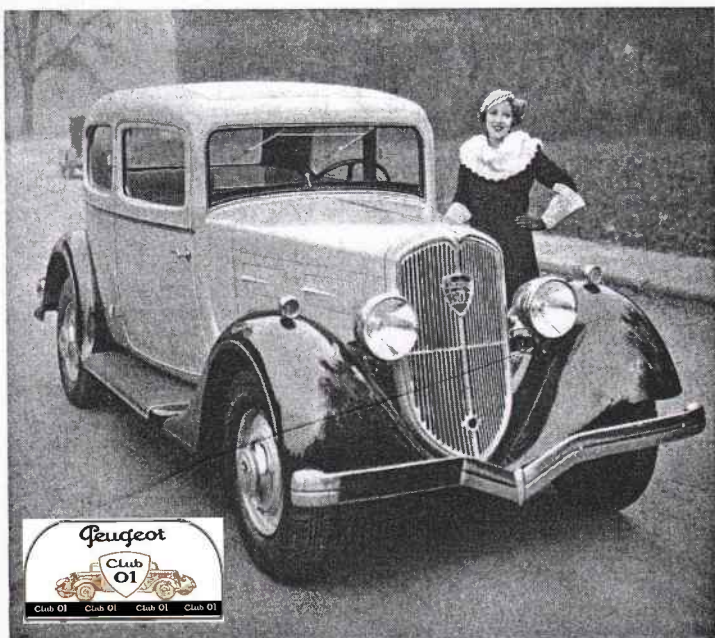
Version longue de la 301 CR dont elle reprend toutes les caractéristiques sauf : rapport de pont 4x25 (soit 0,160 au lieu de 0,173) ; rayon de braquage : 5,60 m. Pneus :

160x40. Empattement : 294 cm. Longueur : 467 cm. Hauteur : 167 cm. Poids : de 1.150 kg à 1.250 kg selon carrosserie. Prix : coach sport 28.500 F ; familiale 6 glaces 23.900 F ; commerciale 21.500 F. La 301 LR existe aussi en taxi 6 glaces avec séparation intérieure (prix sur devis).

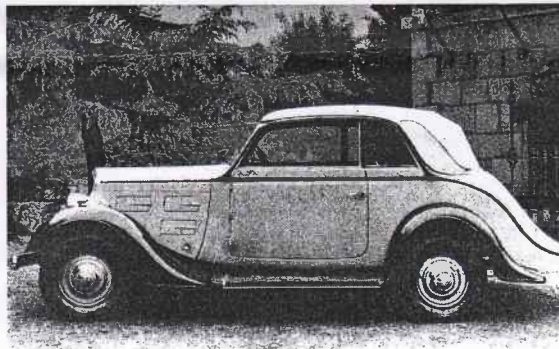
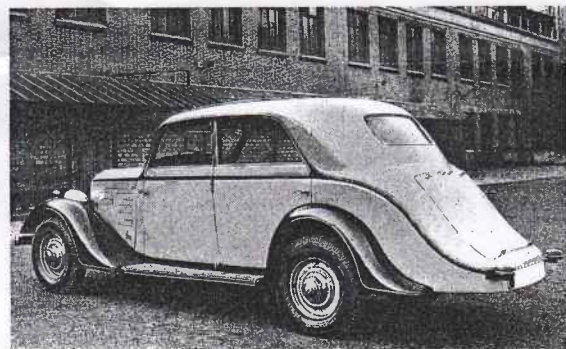
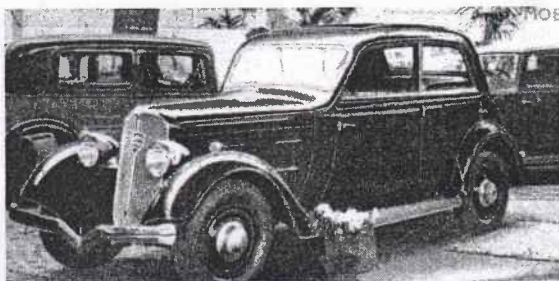
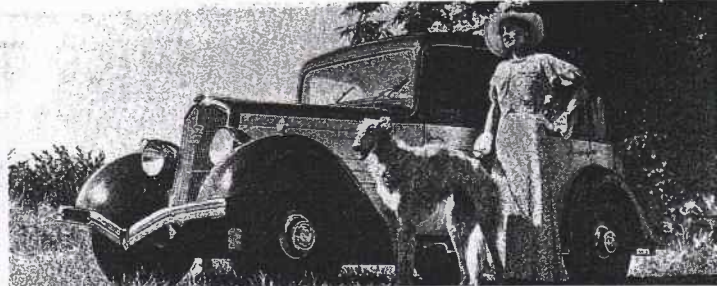
TYPE 301 D (1935/36)

Mêmes caractéristiques que la 301 CR de l'année précédente, sauf : Moteur type SER 4 de 1.465 cm³ développant 35 ch à 4.000 tr/mn, avec un taux de compression de 6,0 sur les modèles 1935 à culasse fonte et de 6,6 sur les modèles 1936 à culasse aluminium. Pas de stabilisateur d'huile. Réservoir à essence de 45 litres.

Rapport de pont : 4x21 (0,190) ou 4x22 (0,181). Empattement : 259 cm. Rayon de braquage : 5,50 m. Pneus : 140x40. Voie AV : 122 cm. Voie AR : 124 cm. Longueur : de 409 cm en berline de base à 428 cm en berline luxe, coupé ou cabriolet. Largeur : 150 cm. Hauteur : 162 cm. Poids : de 1.015 kg à 1.075 kg selon carrosserie. Vitesse : 100 km/h. Prix des modèles 1935 : conduite intérieure Luxe 4 glaces 17.500 F ; conduite intérieure Grand Luxe 6 glaces 18.900 F ; commerciale 4 glaces 18.500 F. Prix des modèles 1936 : conduite intérieure Luxe 4 glaces 16.900 F ; conduite intérieure Grand Luxe 6 glaces 18.400 F ; commerciale 4 glaces 17.900 F ; coupé ou cabriolet 19.900 F.

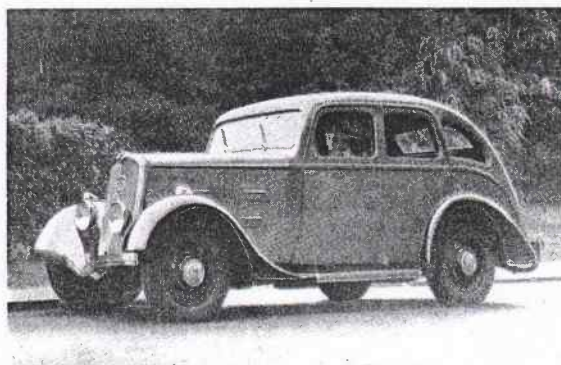


MODÈLES 1934 - La gamme des 301 CR "classiques" comportait sept carrosseries mais les trois qui figurent ici étaient les plus demandées. Ci-dessus, une photo rare du coach 2 portes 4 places ; ci-contre, en haut, la berline 4 portes 4 places proposée en finition normale ou luxe ; ci-contre, le roadster apprécié des amateurs de grand air.



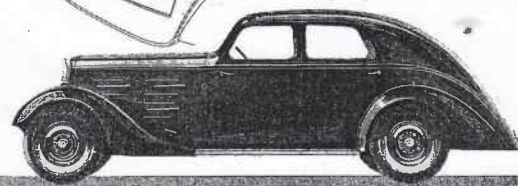
LES 301 AÉRODYNAMIQUES - Peugeot fut le premier des grands constructeurs français à proposer en série des modèles "aérodynamiques". La version initiale des 301 aérodynamiques apparut à l'automne 1933 (en haut à gauche), suivie aux Salons de Paris et Bruxelles par une seconde version plus bombée à l'arrière (ci-contre en haut). Une troisième version fut lancée au printemps 1934, caractérisée par son arrière galbé très étiré que le public ne tarda pas à nommer "robe à traîne"; cette troisième version exista en berline sur châssis long LR (en bas à gauche) et cabriolet sur châssis court CR (ci-contre en bas).

MODÈLES 1935 - la gamme des 301 D exposées au Salon 1934 ne compte plus que trois modèles (au lieu de sept l'année précédente auxquelles s'ajoutaient les aérodynamiques et les versions longues). La 6 places 301 D ci-contre n'était disponible qu'en version Grand Luxe ; la berline 4 places avec panneaux de custode tôlés existait en version Luxe sans pare-chocs ou en commerciale.



CONDUITE INTÉRIÈRE COMMERCIALE 302

6 places commerciales. — 4 places. — 3 places. — Répo AV indépendante et réglable. — Direction AR variable. — Pédalage. — Servofrein. — Essieux rigides. — Composés aux ressorts. — Jauge Femmes. — Ampleventre. — Manivelle d'arrêt. — Entourage du volant. — Conduite de confort. — Cylindre AR remplaçable pour transport de marchandises. — Garantie 3 ans. — Paris de 1937-38.



MODÈLES 1936 - Les cabriolets et coupés 301 D firent leurs débuts officiels au Salon 1935 mais, dès l'été précédent, ils avaient été révélés au public à l'occasion de divers concours d'élégance. Les 301 D de l'année modèle 1936 sont faciles à reconnaître grâce à leurs jantes à voile ajouré, complétées sur demande par un cerclé-enjoliveur chromé.

