

LA PRODUCTION

Peugeot

depuis 1928



**Caractéristiques principales
des châssis et carrosseries**



REP E R T O I R E

(feuilles vertes)

Voitures particulières -

2 0 I	pages 1 à 6
3 0 I	" 7 à 12
4 0 I	" 13 à 15
6 0 I	" 16 à 18
402 / 402 B	" 19 à 22
402 LEGERE / 402 B LEGERE	" 23 à 25
402 DS (Darl'Mat)	" 26 & 27
3 0 2	" 28 & 29
202 / 202 B / 202 BH	" 30 à 33
V L V	" 34

Véhicules Utilitaires -

2 0 I T	pages 1 à 4
3 0 I T	" 7 à 10
SK / SKR / SKD / SK2 / SK3 / SK4	" 51 à 53
MK / MKD / MK4 / MKN / MK5 / DK5 / D5G	" 54 à 58
MKH / HMK (Moteur HL.50)	" 59 à 61
202 U / 202 UB / 202 UH	" 62 à 68
DMA / DMAH / DMAG / Q5A / Q5AG	" 67 à 71

à suivre page b

REPERTOIRE

(feuilles beiges)

Tableaux Synoptiques -

Réglage des moteurs	pages 101 & 102
Jeux des embiellages	" 103
Réglages des carburateurs Solex . . .	" 104 & 105
Réglages des carburateurs Zénith . .	" 106
Dimensions des accumulateurs	" 107
Dimensions des roues et pneus	" 108 à 110
Capacités des différents organes des véhicules	" 111 & 112

Observations sur les poids -

Les poids figurant sur cette brochure ont été établis comme suit :

1 - pour les CHASSIS NUS :

AVEC roues garnies y compris la roue de secours
batterie d'accumulateurs
phares et lanterne AR
outillage
appareils de bord
plein d'huile des différents organes

SANS eau
essence

2 - pour les véhicules complets (VOITURES, CAMIONNETTES, CAMIONS)

AVEC tous accessoires prévus dans l'équipement de série y compris
l'outillage,
plein d'huile des différents organes

SANS eau
essence

3 - Les poids des pare-chocs, malles, mallettes, etc ... sont inclus dans le poids des carrosseries .

4 - Dans la colonne "Poids total", le chiffre supérieur indique le poids sur l'essieu AV, et le chiffre inférieur, le poids sur l'essieu AR .

Nous avons volontairement écarté des définitions ci-dessus les prescriptions de la décision dite "COA IOI" qui régit désormais les conditions dans lesquelles les véhicules doivent être pesés .

Cette décision a sans doute l'avantage d'uniformiser, pour les différents constructeurs, les conditions de pesées de voitures et d'utilitaires, mais en raison des différences fondamentales qu'elle présente, son application dans cette brochure, pour nos modèles contemporains, aurait présenté l'inconvénient de ne pas rendre comparables entre eux les poids des véhicules anciens et récents .

Puissance fiscale : jusqu'à 201 BR : 6 ch
 201 D / 201 DL : 7 ch
 201 M : 8 ch

Type	Fabrication	Numéros de châssis
201	Juillet 1929	1929 - 300.165 à 302.549
"	"	1930 - 302.550 à 333.849
"	"	1931 - 333.850 à 362.349
"	Septembre 1932	1932 - 362.350 à 365.250
201 S	1932	400.051 à 400.100
201 T	Décembre 1931	1932 - 455.001 à 457.000
"	à Juillet 1933	1933 - 457.001 à 460.000
201 X		1931 - 480.001 à 480.020
201 C	Septembre 1931	1931 - 480.021 à 481.850
"	à Décembre 1932	1932 - 481.851 à 500.000
201 L	Juillet 1932	1932 - 365.501 à 366.959
201 E	Décembre 1931	1931 - 500.001 à 500.200
"	à Décembre 1932	1932 - 500.201 à 505.280
201 CS	Mars à Juin 1932	550.001 à 550.353
201 BC	Janv. à Août 1933	1933 - 654.501 à 657.762
201 BL	" " "	" 664.501 à 669.775
201 BR3	Août 1933	1933/34 - 670.501 à 683.533
201 BR4	" à Sept. 1934	1933/34 - 658.001 à 660.532
201 D	Sept. 1934 à Sept. 1936	1934/36 - 510.001 à 523.177 (1)
201 DL	Déc. 1934 à Sept. 1936	1935/36 - 525.001 à 527.235
201 M	Août 1936 à Sept. 1937	1936/37 - 530.001 à 546.662

(1) Voir page 62 - report n° 1

CARACTERISTIQUES CHASSIS

						20I B		20I BR				
	20I	20I T	20I C	20I L	20I E	Long	Court	BR3 Long	BR4 Court	20I D	20I DL	20I M
Nombre de vitesses	3	3	3	3	3	3		3		3	3	3
Démultiplications: 1ère	0.284	0.284	0.284	0.284	0.284	0.284		0.284		0.284	0.284	0.284
2ème	0.533	0.533	0.533	0.533	0.533	0.533		0.533		0.533	0.533	0.533
3ème	I	I	I	I	I	I		I		I	I	I
AR	0.23I	0.23I	0.23I	0.23I	0.23I	0.23I		0.23I		0.23I	0.23I	0.23I
<u>Pont AR</u> - Couple	4 X 25	4 X 23	4 X 25	4 X 27	4 X 25	4 X 25	4 X 24	4 X 25	4 X 24	4 X 20	4 X 23	4 X 22
Démultipl.	0.160	0.173	0.160	0.148	0.160	0.160	0.166	0.160	0.166	0.200	0.173	0.181
<u>Châssis</u>												
Voie AV au sol	1.10	1.103	1.128	1.10	1.10	1.197		1.197		1.21	1.197	1.21
Voie AR	1.15	1.32	1.15	1.15	1.15	1.15		1.23		1.243	1.243	1.243
Empattement	2.45(1)	2.90	2.53	2.47	2.47	2.53	2.47	2.58	2.30	2.34	2.59	2.59
Pneus AV	I2X45	I2x45	I2x45	I2x45	IIx45	I40x40(2)	I40x40	I40x40	I30x40	I30x40	I2x45	I40x40
" AR		I4x45									I3x45	
Rayon de braquage	5.30	6.	5.40	5.30	5.30	5.70	5.30	5.40	5.	5.10	5.60	5.50
Réservoir essence AV	29 li.	29 li.	32 li.	29 li.	29 li.	32 li.	32 li.	40 li.	40 li.	45 li.	45 li.	45 li.
Point bas	0.18	0.19	0.18	0.19	0.18	0.19	0.18	0.18	0.17	0.17	0.185	0.18
C.U. (Utilitaires)	400	750				400		400			400	400
Capacité remorquage												700
Poids total maxi en charge (utilitaires)	I270	I800				I320		I360			I470	I600
Vitesse maximum	80 km/h	60 km/h	80 km/h	80 km/h	80 km/h	75 km/h	80 km/h	75 km/h	80 km/h	85 km/h	75 km/h	100 km/h

(1) Empattement : 2.45 jusqu'à 327.37I et 2.47 depuis 327.372

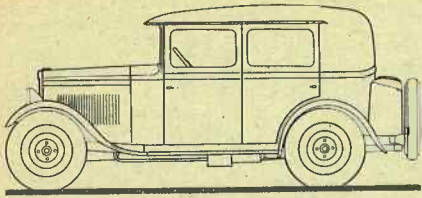
(2) I2 x 45 sur Utilitaires

Performances officielles 20I sous contrôle ACF

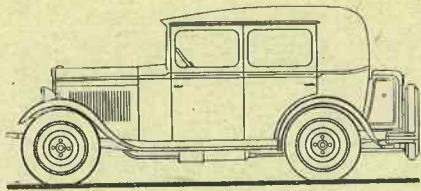
Consommation Paris-Bordeaux avec une 20I utilitaire 400 kg : 8 li/100 km)
 avec une 20I T " 350 kg : 9 li/100 km) en charge

- Montlhéry en 1931 - 2136 km en 24 heures à 89 de moyenne .

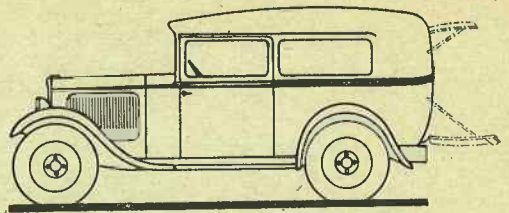
20I



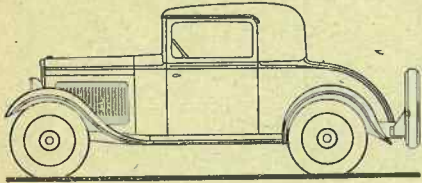
N1-N1E-N1A



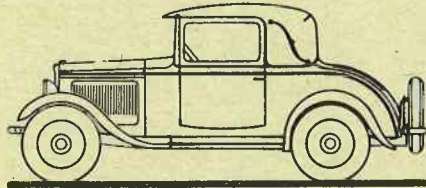
N1L



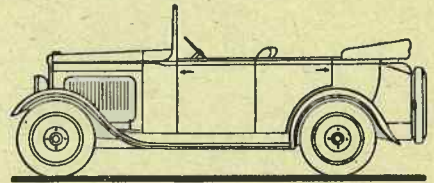
N1C



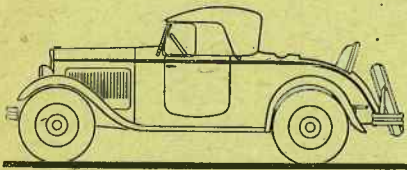
E1-E1E-E1T



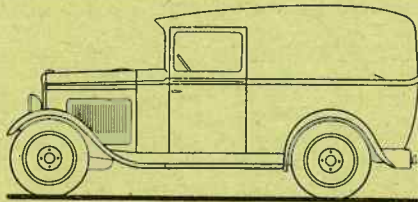
C1E



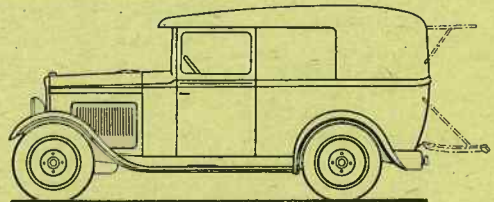
T1



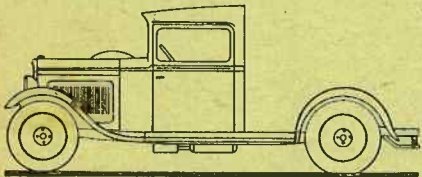
TR



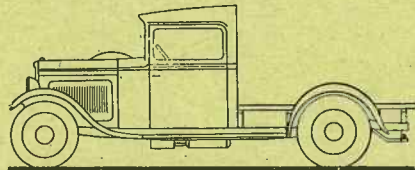
B1-L1



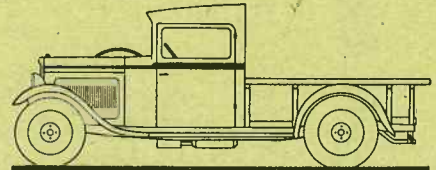
TC1-CC1



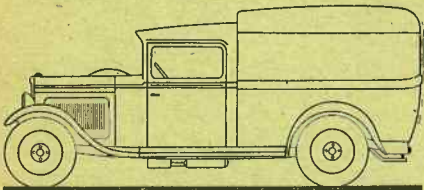
SP2



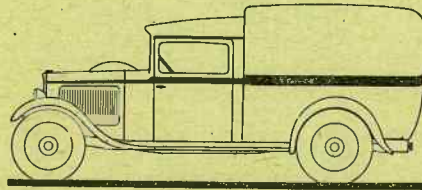
PB2



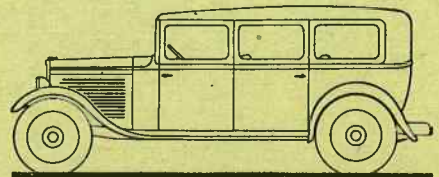
PS2



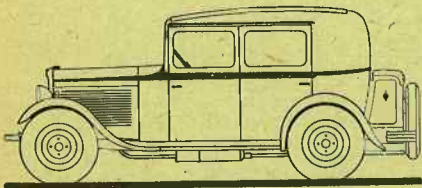
L2-B2



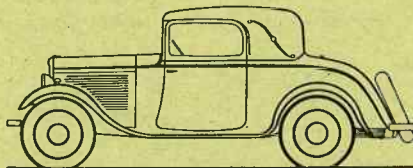
CC2



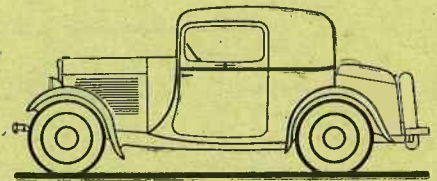
N2C



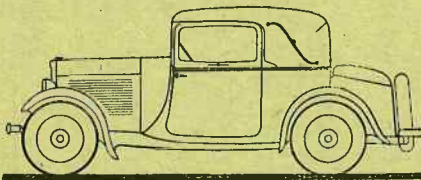
N2L-N22



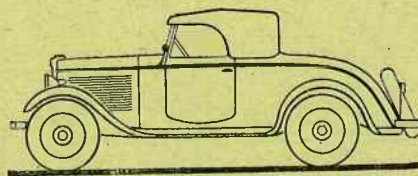
CL



BV



BC



TRC

CARROSSERIES 20I20I

Sym-bole	Désignation des carrosseries	P o i d s			Encombremment		
		Ch.nu	Carr. seule	Total	Long.	Larg.	Haut.
N1	Berline 4 pl. série	597	295	892	3.67	1.35	1.65
N1E	" " luxe	597	308	905	3.80	1.35	1.65
N1A	" " luxe	597	321	918	3.80	1.35	1.65
N1L	" " toute tôle	597	337	934	3.80	1.36	1.65
N1C	Coach commercial 2 portes	602	318	920	3.57	1.35	1.65
E1	Coupé d'affaires 2 p. 2 pl. série	597	243	840	3.68	1.35	1.61
E1E	" " " haut tôle	597	257	854	3.80	1.35	1.61
E1T	" " " "	597	263	860	3.80	1.35	1.61
C1E	Coupé décap. 2 p. 2/4 pl.	597	285	882	3.80	1.35	1.61
T1	Torpédo 4 p. 4 pl.	597	280	877	3.67	1.35	1.65
TR	Roadster 2/4 pl.	597	229	826	3.98	1.35	1.65
TCl	Torpédo commercial 4 pl.	602	299	901	3.58	1.36	1.65
CC1	Camionnette 2 pl.	602	250	852	3.58	1.36	1.65
B1	Boulangère 2 pl.	602	253	855	3.58	1.36	1.65
L1	Fourgon 2 pl.	602	267	869	3.58	1.36	1.65

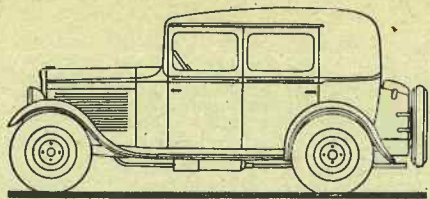
20IT

SP2	Cabine 2 pl. sans plateau	655	200	855	4.02	1.56	1.65
PB2	Cabine 2 pl. avec plateau bas	655	265	920	4.02	1.56	1.65
PS2	Cabine 2 pl. avec plateau surélevé	655	295	950	4.17	1.56	1.65
B2	Boulangère 2 pl.	655	343	998	4.17	1.56	1.79
CC2	Camionnette 2 pl.	655	343	998	4.17	1.56	1.79
L2	Fourgon 2 pl.	655	363	1018	4.17	1.56	1.79
N2C	Limousine commerciale 6 pl.	656	398	1054	4.05	1.56	1.70

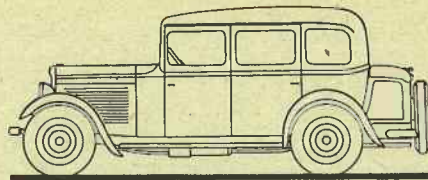
20IC

N2L	Berline 4 pl. luxe élargie	604	356	960	3.91	1.37	1.67
N22	" " " "	604	341	945	3.91	1.37	1.67
CL	Coupé décap. 2 p. 2/4 pl. luxe	604	299	903	4.00	1.40	1.62
BV	Coupé berline de voyage 2/4 pl.	604	293	897	3.87	1.40	1.61
BC	Coupé décap. de voyage 2/4 pl.	604	292	896	3.87	1.40	1.61
TRC	Roadster 2/4 pl.	604	276	880	4.00	1.40	1.58

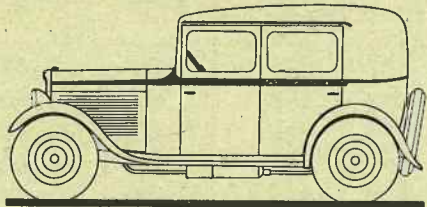
.../...



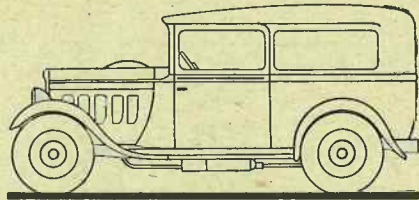
N2E



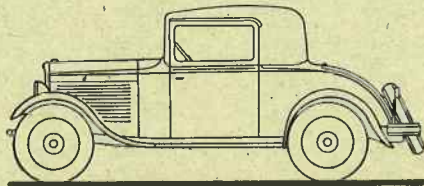
N2E2



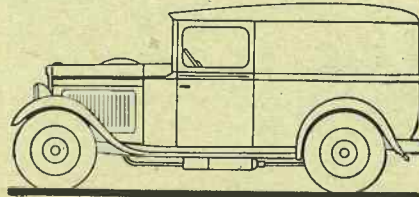
N2S-N1S



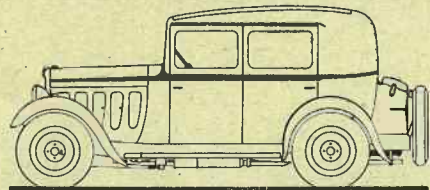
NCS



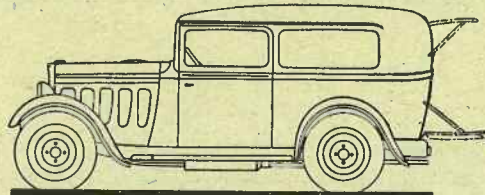
ES



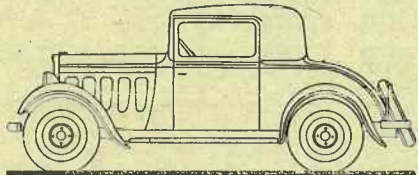
LS-BS



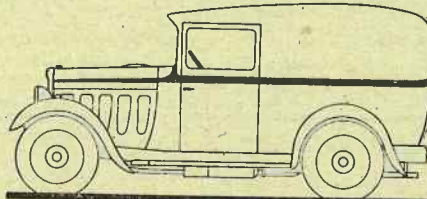
NBS-NBL



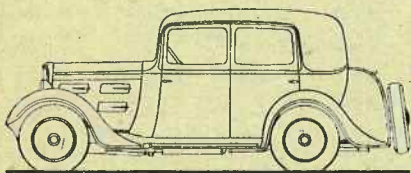
NBC



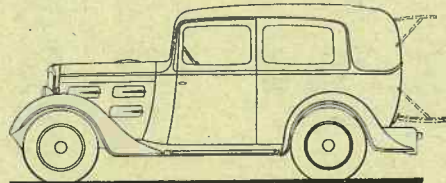
EB



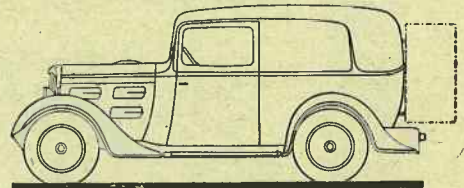
LB



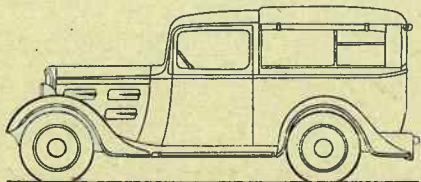
N6L-N6S



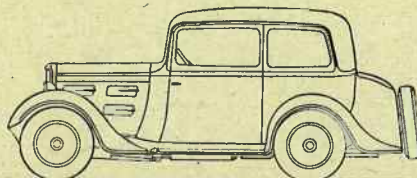
N6C



4KL



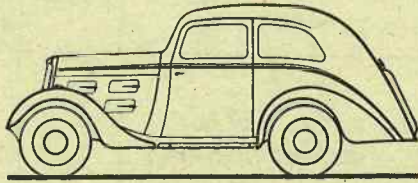
4KB



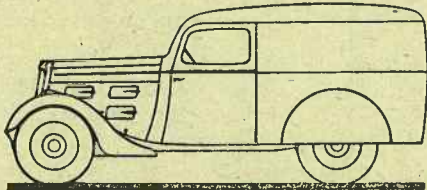
N6B

2 0 1 L

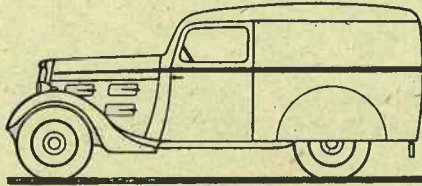
Sym-bole	Désignation des carrosseries	P o i d s			Encombremment		
		Ch. nu	Carr. seule	Total	Long.	Larg.	Ha. t.
N2E N2E2	Berline 4 p. 4 pl. norm. tôlée Limousine " " auvent incurvé				3.75 3.75	1.36 1.36	1.66 1.66
<u>2 0 1 E</u>							
N2S NIS NCS ES LS BS	Berline 4 p. 4 pl. tôlée " " " " " Coach 2 p. 4 pl. commerciale Coupé d'affaires tôlé 2 pl. Fourgon Boulangère			880 887 806		1.37 1.37 1.37	1.65 1.65 1.61
<u>2 0 1 B</u>							
NBS NBL NBC EB LB	Berline 4 p. 4 pl. tôlée norm. (long) " " " " " luxe (long) Coach commerc. 2 p. 4 pl. (long) Coupé 2 pl. (châssis court) Fourgon de livraison 2 pl. (ch. long)	649 649 649 649	287 325 308 248	936 974 957 897	3.82 3.92 3.58 3.86 3.61	1.39 1.39 1.39 1.44 1.39	1.64 1.64 1.62 1.57 1.55
<u>20 1 B R</u> <u>BR3 - BR4</u>							
N6L N6S N6C 4KL 4KB N6B	Berline 4 p. 4 pl. luxe (BR3) " " 4 p. 4 pl. série (BR3) Coach commercial 2 p. 4 pl. (BR3) Fourgon 400 kg 2 pl. (BR3) Boulangère 400 kg 2 pl. (BR3) Coach 2 p. 4 pl. (BR4)	664 645 651 649 649 614	345 331 345 301 308 280	1009(464 (545) 976(452 (524) 996(453 (543) 950(460 (490) 957(459 (498) 894(404 (490)	4.15 4.00 3.88 3.88 3.88 3.87	1.50 1.50 1.50 1.50 1.50 1.50	1.63 1.63 1.62 1.62 1.62 1.63



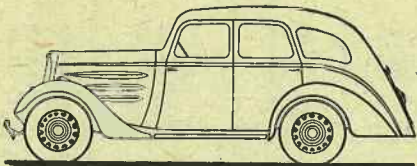
A6B-A6BL



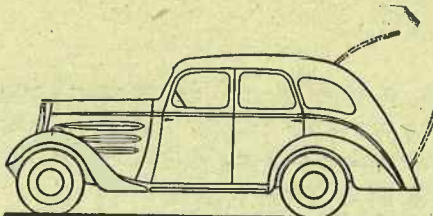
4AB



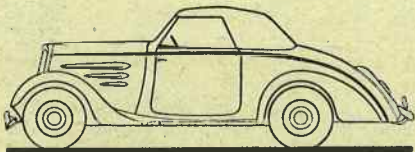
4AL



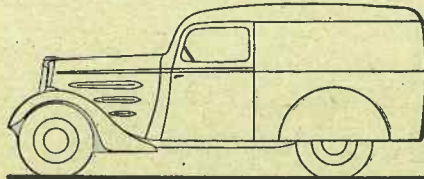
A6-A6Y



A6M



A6D-A6DS



U6B-U6L

2 0 1 D

Sym-bole	Désignation des carrosseries	P o i d s			Encombrement		
		Ch.nu	Carr. seule	Total	Long.	Larg.	Haut.
A6B	Coach 2 p. 4 pl.	645	308	953(441 (512	3.85	1.50	1.60
A6BL	" 2 p. 4 pl. luxe	645	326	971(449 (522	4.04	1.50	1.60
<u>2 0 1 D L</u>							
4AB	Boulangère 400 kg 2 pl.	697	323	1020(482 (538	3.95	1.57	1.63
4AL	Fourgon 400 kg 2 pl.	697	322	1019(482 (537	3.90	1.57	1.63
<u>2 0 1 M</u>							
A6	Limousine norm. 4 p* 6 gl. 5 pl.	700	326	1026(475 (551	4.19	1.50	1.62
A6Y	" luxe 4 p. 6 gl. 5 pl.	705	329	1034(475 (559	4.28	1.50	1.62
A6M	" commerc. 400 kg 5 pl.	684	349	1033(492 (541	4.10	1.50	1.62
A6D	Coupé décap. série 2 p. 2 pl.	706	281	987(476 (511	4.27	1.50	1.51
A6DS	Coupé décap. série 2 p. 2 pl. av. spider						
U6B	Boulangère 400 kg 2 pl.	675	340	1015(482 (533	3.95	1.60	1.64
U6L	Fourgon de livr. 400 kg 2 pl.	675	351	1026(485 (541	3.95	1.60	1.64

Présentation : Juillet 1932
Puissance fiscale : 8 ch

Type	Fabrication	Numéros de châssis
301 C	Mars 1932 à Août 1933	550.501 à 571.234
301 M	Juil. à Déc. 1932	651.501 à 651.810
301 T	Janv. à Août 1933	630.501 à 631.688
301 L	Janv. à Août 1933	704.501 à 705.487
301 CR	Août 1933 à Août 1934	572.001 à 584.579
301 LR	Août 1933 à Avril 1934	706.001 à 709.499
"	Avril à Août 1934	471.001 à 472.171
301 D	Sept. 1934 à Sept. 1936	370.001 à 400.181

PARTICULARITES DES DIFFERENTS MODELES

301 C	Radiateur plat avec grille chromée verticale masquant nid d'abeilles . Capot à ventilons verticaux . Bloctube . R. AV.I. - Demi-cantilevers AR inversés et obliques .
301 M	Familiales et commerciales . Châssis non Bloctube . Essieu AV rigide avec ressort transversal . Ressorts AR entiers .
301 T	Mêmes caractéristiques que 301 M mais châssis pour Utilitaires C.U. 1200 kg.
301 L	Familiales et commerciales . Bloctube . R. AV. I. - Demi-cantilevers AR inversés et obliques .
301 CR	Radiateur coupe vent avec tête de lion en saillie . Capot à 3 ventilons horizontaux . Bloctube . R. AV.I. - Synchro GMC - Moteur self-amorti (pattes inclinées) . Vilebrequin 3 paliers en cours de série . Tableau de bord circulaire en cours de série (depuis 577.324/707.741)
301 LR	identique à 301 CR mais châssis long pour commerciales et familiales .
301 D	Châssis 201 BR3 équipé d'un 8 ch. SER4. Radiateur coupe vent et capot 3 ventilons. Carrosserie aérodynamique - Arrière en queue de castor - Culasse fonte, roues disques sur modèle 1935. Culasse aluminium, roues ajourées sur modèle 1936 .

M O T E U R

4 cylindres à soupapes latérales

Type de châssis	301C - 301 M-301T 301L - 301 CR jus- qu'au 579.327	301 CR depuis le n°579.328	301 D
Type de moteur	SER	SER 3	SER 4
Alésage	72	72	72
Course	90	90	90
Cylindrée	1465	1465	1465
Régime maximum	4000	4000	4100
Puissance	34 à 3500	37 à 4000	35 à 4000
Rapport volumétrique	6	5.85	6 ou 6.6 (1)
Capacité carter	7	7	7
Graduation jauge	6	6	8
Volume circul.eau	10	10	10
Consomm. essence	8.5 à 11 li/100 km	8.5 à 11 li/100 km	9 à 11 li/100 km
" huile	0.15 à 0.35 "	0.15 à 0.35 "	0.15 à 0.25 "
Particularités :	2 paliers	3 paliers- contre poids et stabili- sateur d'huile .	3 paliers sans stabilisateur d'huile .

(1) 6 avec culasse fonte - 6.6 avec culasse aluminium 440.664 montée à partir de Septembre 1935 (301 D - 387.675 - SKD 463.917) .

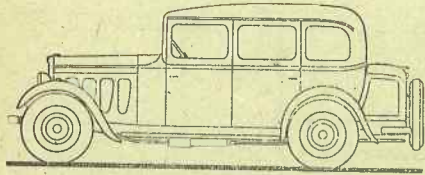
CARACTERISTIQUES CHASSIS

	30I C	30I M	30I T	30I L	30I CR	30I LR	30I D
Nombre de vitesses	3	3	3	3	3	3	3
Démultiplication: 1ère	0.284	0.284	0.284	0.284	0.260	0.260	0.260
2ème	0.533	0.533	0.533	0.533	0.578	0.578	0.578
3ème	I.	I.	I.	I.	I.	I.	I.
AR	0.23I	0.23I	0.23I	0.23I	0.2I6	0.2I6	0.2I6
<u>Pont AR</u> - Couple	4 x 23	4 x 25	3 x 23	4 x 25	4 x 23	4 x 25	4x2I & 4x22
Démultiplic.	0.173	0.160	0.130	0.160	0.173	0.160	0.190 0.18I
<u>Châssis</u>							
Voie AV au sol	I.197	I.103	I.278	I.197	I.30	I.30	I.216
" AR	(1)	I.32	I.345	I.34	I.34	I.34	I.243
Empattement	(2)	2.9I	3.20	2.94	2.72	2.94	2.59
Pneus AV	I50 x 40	14 x 45.	13 x 45	Cles 14x45	I50 x 40	I60 x 40	I40 x 40
" AR			16 x 45	Fles 160x40			
Rayon de braquage	5.70	6.00	6.00	6.00	5.30	5.60	5.50
Réservoir essence AV	47 li.	47 li.	47 li.	47 li.	47 li.	47 li.	45 li.
Point bas	0.18	0.19	0.19	0.185	0.18	0.18	
C.U. (Utilitaires)			I200			N8C 500	A6C 400
Capacité remorquage							700
Poids total maxi en charge			2260				
Vitesse maximum	90 km/h	85 km/h	70 km/h	80 km/h	90 km/h	90 km/h	100 km/h
(1) Voie AR : I.24 de 550.50I à 553.930 - I.26 de 553.93I à 557.0I9 - I.34 depuis 557.020							
(2) Empattement : 2.70 jusqu'à 553.739 et 2.72 depuis 553.740							

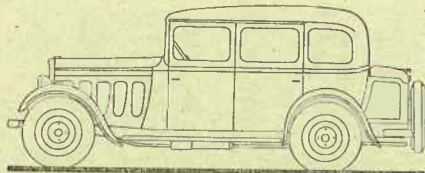
Performances officielles 30I sous contrôle ACF

- Consommation : Paris-Bordeaux à 60 km/h de moyenne, avec une consommation de 9,460 li/100 km
- à Miramas, les 2 et 3 Juin 1932, 2650 km en 24 heures à 110,417 km/h de moyenne (record international des 24 heures, 1500 cmc) -

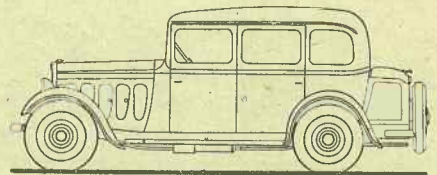
103



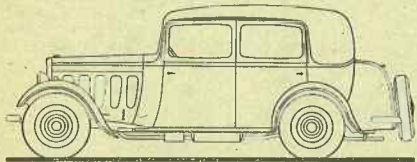
N3L



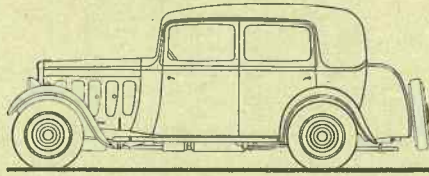
N3L2



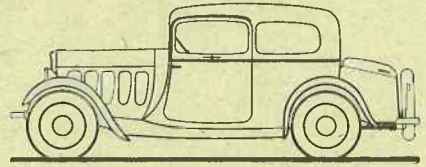
N3E-N3S



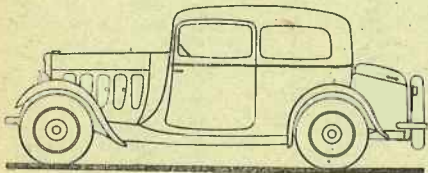
N7L-N7A



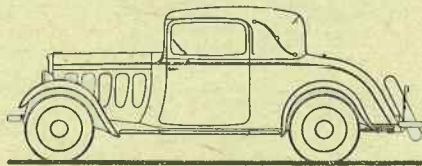
N7S



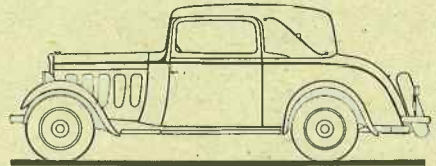
BV2



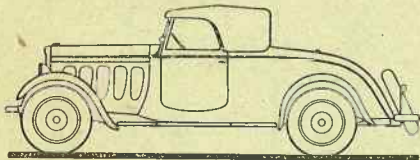
BV3



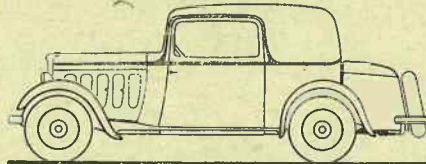
CL2



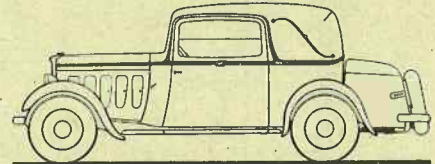
CL3



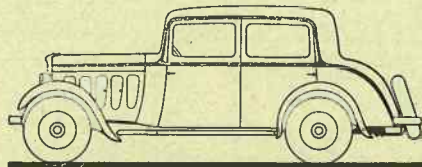
TR2-TR3



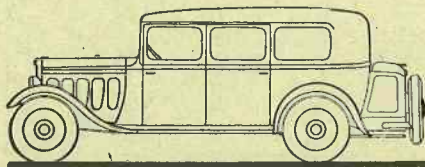
CG3



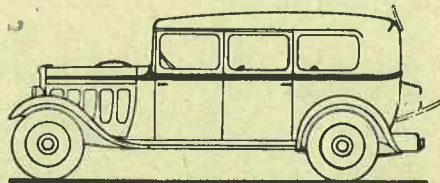
CD3



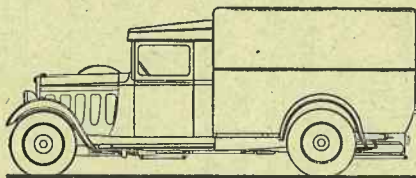
FC3



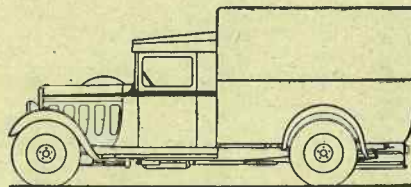
N3F



N3C



L3



B3

CARROSSERIES 3013 0 1 C

Symbole	Désignation des carrosseries	P o i d s			Encombrement		
		Ch.nu	Carr. seule	Total	Long.	Larg.	Haut.
N3L	Limousine 4 p.6 gl.4 pl.étr.ayv.dr.	668	370	1050	4.15	1.44	1.66
N3L2	" " " " " " inc.	668	370	1050	4.15	1.57	1.66
N3E	" " " " élarg. "	66I	399	1060	4.15	1.57	1.66
N3S	" " " " " "	66I	360	1021	4.00	1.57	1.65
N7L/N7A	Berline 4 p.4 gl. 4 pl. gd.luxe	66I	404	1065	4.30	1.55	1.65
N7S	" " " " série	66I	376	1037	4.17	1.55	1.65
BV2	Coach 2 p.4 gl. 4 pl. luxe (1932)	66I	355	1016(464 (552)	4.16	1.55	1.65
BV3	Coach 2 p.4 gl.4 pl. luxe (1933)	66I	404	1065(462 (489)	4.16	1.55	1.65
CL2	Coupé déc.2 p.2/4 pl.luxe (1932)	66I	333	994(469 (525)	4.21	1.55	1.60
CL3	Coupé déc. 2 p.2/4 pl.luxe (1933)	66I	393	1054	4.31	1.55	1.60
TR2	Roadster 2 p.2/4 pl. luxe (1932)	66I	290	951	4.21	1.55	1.56
TR3	Roadster 2 p.2/4 pl. luxe (1933)	66I	302	963	4.21	1.55	1.56
CG3	Coupé golf 2 p. 4 pl. luxe	66I	415	1076	4.31	1.60	1.63
CD3	Coupé déc. golf 2 p. 4 pl.	66I	420	1081	4.31	1.60	1.63
FC3	Berline 4 p. 4 pl. luxe	66I	424	1085	4.31	1.58	1.65

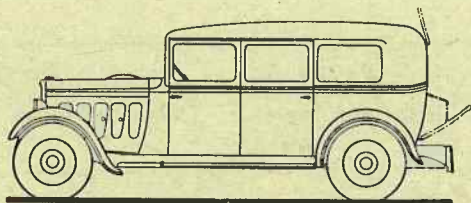
3 0 1 M

N3F	Limousine fam.6 gl.6 pl.1/2 tôlée	685	427	1112	4.45	1.57	1.67
N3C	" comm.6 gl.6 pl. d°	685	410	1095	4.05	1.57	1.67

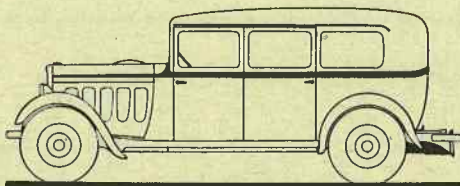
3 0 1 T

L3	Fourgon				4.69	1.60	2.25
B3	Camionnette bâchée				4.69	1.60	2.45

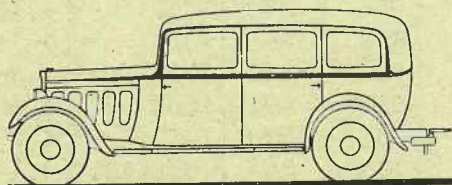
.. / ...



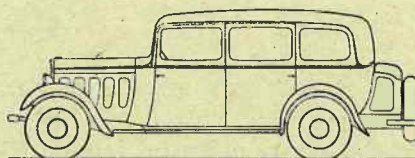
N4C



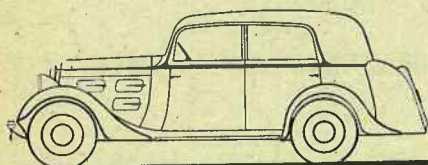
N4F



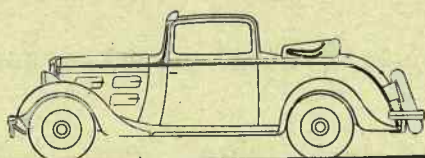
N7C



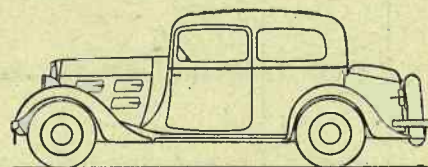
N7F



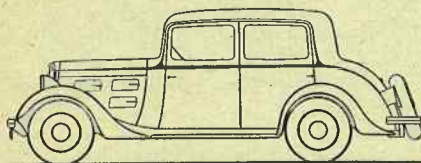
N8L N8S



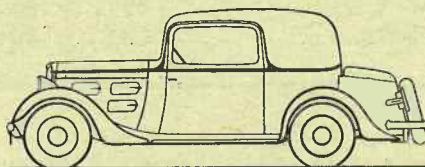
CL4



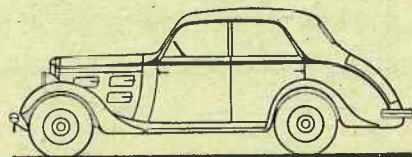
BV4



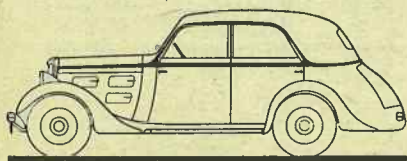
FC4



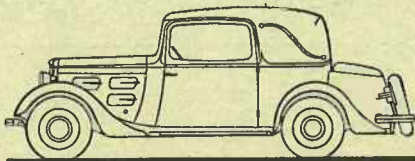
CG4-CG5



BP4



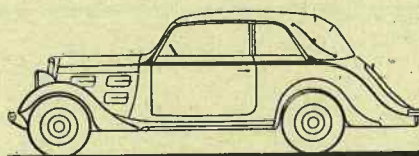
NP4



CD4



TR4-TR5



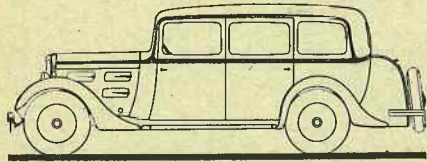
CD5

CARROSSERIES 30I (suite)3 0 I L

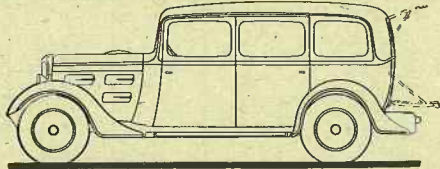
Sym-bole	Désignation des carrosseries	P o i d s			Eucombement		
		Ch.ma	Carr. seule	Total	Long.	Larg.	Haut.
N4C	Limousine commerc. 6 pl.	720	408	1128(534 (594)	4.06	1.57	1.67
N4F	" famil. 6 pl.	724	430	1154	4.45	1.57	1.67
N7C	" commerc. 6 pl.	720	446	1166	4.55	1.55	1.65
N7F	" famil. 6 pl.	724	469	1193	4.00	1.55	1.65

<u>3 0 I C R</u>							
Sym-bole	Désignation des carrosseries	Ch.ma	Carr. seule	Total	Long.	Larg.	Haut.
N8L	Berline 4 p. 4 pl. luxe	733	376	1109(497 (612)	4.35	1.60	1.66
N8S	" 4 p. 4 pl. série	709	354	1064(488 (576)	4.30	1.60	1.66
CL4	Coupé décap. 2 p. 4 pl. luxe	673	451	1124	4.37	1.60	1.61
BV4	Coach 2 p. 4 pl. luxe	673	463	1136	4.24	1.60	1.60
FC4	Berline tourisme 4 p. 4 pl. luxe	673	481	1154	4.37	1.58	1.65
CG4	Coupé golf 2 p. 4 pl. luxe (1933)	673	474	1147	4.32	1.60	1.63
BP4	Berline profil. 4 p. 4 pl. luxe	673	496	1169(526 (643)	4.41	1.60	1.64
NP4	Berline profil. 4 p. 4 pl. luxe	673	498	1171	4.41	1.58	1.64
CD4	Coupé décap. golf 2 p. 4 pl. luxe	673	478	1151	4.32	1.60	1.63
TR4	Roadster 2 p. 2/4 pl. luxe (1933)	673	358	1031(494 (537)	4.33	1.58	1.56
TR5	Roadster 2 p. 2/4 pl. luxe (1934)	673	358	1031(494 (537)	4.33	1.58	1.56
CG5	Coupé golf 2 p. 4 pl. luxe (1934)	673	474	1147(512 (635)	4.48	1.60	1.65
CD5	Coach décap. golf 2 p. 4 pl. luxe	673	451	1124(507 (617)	4.48	1.60	1.63

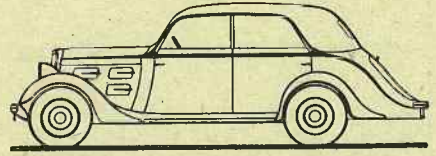
.../....



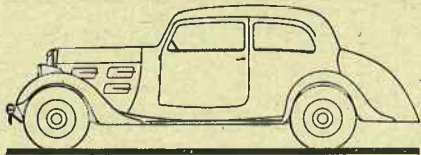
N8F



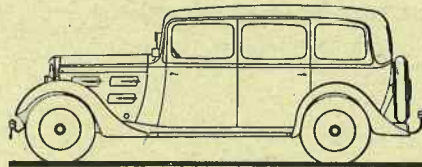
N8C



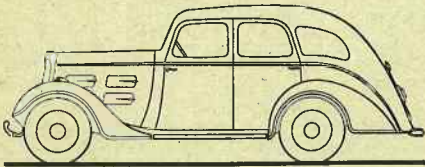
NP5



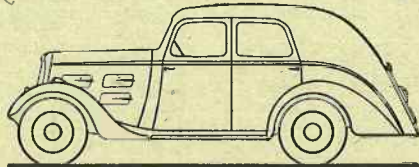
BV5



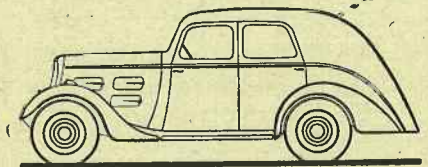
TAXI



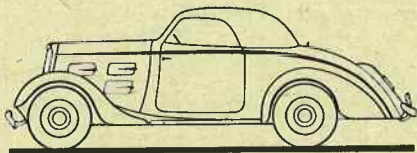
A6L



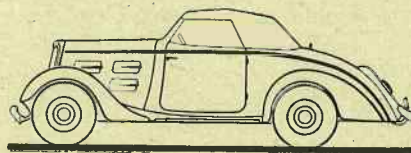
A6S



A6C



C06



CD6

CARROSSERIES 301 (suite)3 0 1 R

Sym- bole	Désignation des carrosseries	P o i d s			Encombrement		
		Ch.nu	Carr. seule	Total	Long.	Larg.	Haut.
N8F	Limousine famil. 4 p. 6 gl. 7 pl.	780	434	1214(537 (677)	4.67	1.60	1.67
N8C	" commerc. 4 p. 6 gl. 7 pl.	761	392	1153(534 (519)	4.32	1.60	1.67
NP5	Berline profilée 4 p. 4 pl.	719	535	1254(557 (697)	4.80	1.60	1.67
BV5	Coach profilé 2 p. 4 pl.	719	485	1204(557 (647)	4.60	1.60	1.60
TAXI	Limousine famil. transform. 7 pl.	719	461	1180(528 (652)	4.67	1.60	1.67

3 0 1 D

A6L	Limousine 4 p. 6 gl. 4 pl. luxe	652	421	1073	4.28	1.50	1.62
A6S	Berline 4 p. 4 gl. 4 pl. série	652	395	1047	4.09	1.50	1.62
A6C	" commerc. 2 pl.	652	388	1040	4.09	1.50	1.62
CO6	Coupé 2/4 pl.	652	362	1014(495 (519)	4.27	1.50	1.48
CD6	Coupé décap. 2/4 pl.	652	362	1014(487 (527)	4.27	1.50	1.48

40 IPrésentation : Octobre 1934 (Salon)Puissance fiscale : 10 ch

Type	Fabrication	Numéros de châssis
40I D	Sept. 1934 à Août 1935	585.00I à 593.263
40I DL	Sept. 1934 à Août 1935	610.00I à 613.494(ch longs)
40I DLT	Nov. 1934 à Août 1935	740.00I à 742.000 (taxis)

M O T E U R4 cylindres à soupapes latérales

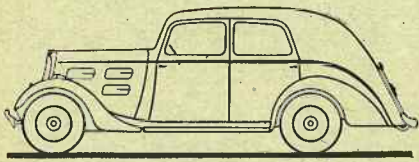
Type de châssis	40I D - 40I DL
Type de moteur	SF
Alésage	78
Course	90
Cylindrée	1720
Régime maximum	4150 (4090 pour DL)
Culasse	fonte
Puissance	44 ch à 3500 (1)
Rapport volumétrique	6
Nombre de paliers	3
Capacité carter	7 li.
Graduation jauge	6 li.
Circulation d'eau	10 li. 5
Consommation essence	10 à 12 li/100 km
" huile	0.175 à 0.300 li/100 km

(1) - 30 moteurs ont été équipés d'une culasse aluminium procurant un gain de puissance de 3 ch

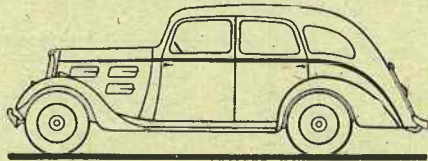
CARACTERISTIQUES CHASSIS

401

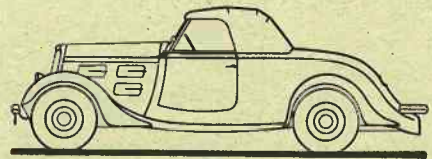
	401D	401DL
Nombre de vitesses	3	3
Démultiplication : 1ère	0.260	0.260
2ème	0.578	0.578
3ème	I.	I.
AR	0.216	0.216
<u>Pont AR</u>		
Couple	4 x 21	4 x 22 - 4 x 23
Démultiplication	0.190	0.181 - 0.173
<u>Chassis</u>		
Voie AV au sol		1.293
" AR		1.353
Empattement	2.81	3.155
Pneus	150 x 40	160 x 40
Rayon de braquage	5.50	5.90
Réservoir d'essence	45 li. à l'AV	
Point bas	0.18	0.185
C.U. Commerciale		500 kg
Vitesse maximum	100 km/h	92 km/h



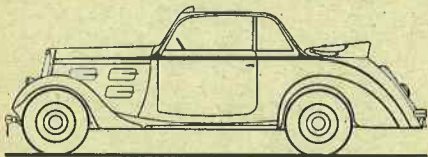
A8S



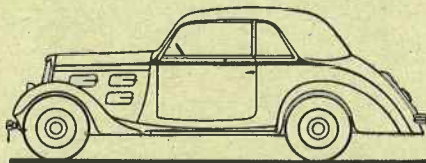
A8L



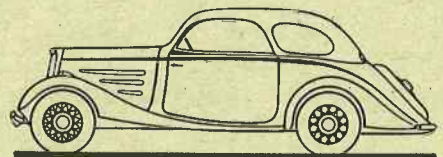
TR7



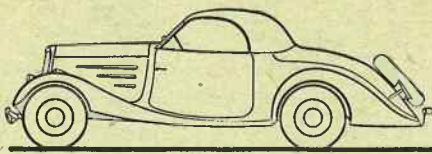
CD7



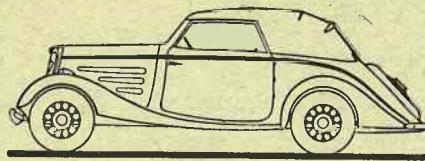
CG7



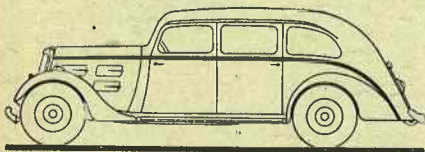
CG8



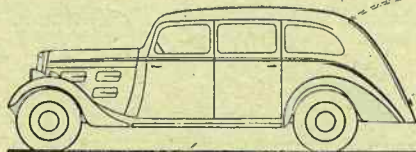
CE1



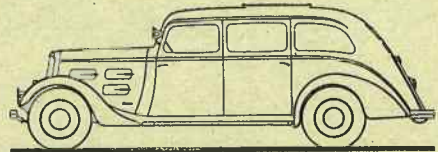
CL7



A8F



A8C



ATP



CARROSSERIES 4 0 I4 0 I D

Sym- bole	Désignation des carrosseries	P o i d s			Encombrement		
		Ch.nu	Carr. seule	Total	Long.	Larg.	Haut.
ABS	Berline 4 p. 4 gl. 4 pl. série	730	427	1157	4.52	1.59	1.59
ABL	Limousine 4 p. 6 gl. 4 pl. luxe	730	437	1167	4.32	1.60	1.60
TR7	Roadster 2 p. 2/4 pl. luxe	730	390	1120(532 (588)	4.45	1.60	1.60
CD7	Coach décap. 2 p. 4 pl. luxe	730	473	1203(551 (652)	4.55	1.60	1.64
CG7	Coach golf 2 p. 4 pl. luxe	730	485	1215(551 (664)	4.55	1.60	1.64
CG8	Coach 2 p. 4 pl. luxe	730	490	1220(553 (667)	4.49	1.61	1.57
CEI	Coupé transform. électr. 2 p. 3 pl.	730	566	1296(533 (763)	4.68	1.63	1.52
CL7	Coupé décapotable 2 p. 4 pl.	730	461	1191(539 (652)	4.49	1.61	1.57

<u>4 0 I D L</u>							
ASF	Limousine famil. 6 gl. 6/7 pl.	760	498	1258	4.67	1.60	1.62
ASC	Limousine commerc. 6 gl. 5/7 pl. strapontins sur demande	760	465	1225	4.67	1.60	1.62
ATP	Limousine 6/7 pl. (Taxi)	760	530	1290	4.67	1.60	1.62

Présentation : 5 Mai 1934Puissance fiscale : 12 ch

Type	Fabrication	Numéros de châssis
60I	Février 1934 à Août 1934	709.50I à 710.734
60I L	" " " "	724.50I à 725.279
60I D	Sept. 1934 à Juil. 1935	712.00I à 713.076
60I DL	" " " "	727.00I à 727.915

M O T E U R6 cylindres à soupapes latérales

Type de châssis

60I - 60I L

60I D - DL

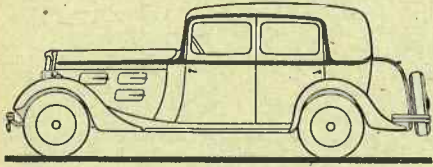
Type de moteur	TA
Alésage	72
Course	88
Cylindrée	2148
Régime maximum	4300 D - 4340 DL - 4250 C&L
Culasse	fonte
Puissance	60 ch à 3500
Rapport volumétrique	6
Nombre de paliers	4
Capacité carter	10 li. dont 2 pour l'arbre à cames
Graduation jauge	8
Circulation d'eau	13
Consommation essence	13 à 15 li/100 km
" huile	0.150 à 0.300 li/100 km
Poids du moteur (avec huile)	222 kg

CARACTERISTIQUES CHASSIS

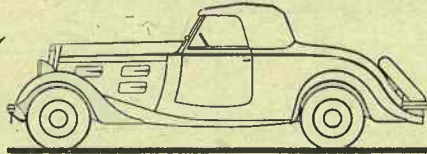
	60 I	60 I D	60 I L	60 I D L
Nombre de vitesses	3	3	3	3
Démultiplications:				
1ère	0.267	0.267	0.267	0.267
2ème	0.578	0.578	0.578	0.578
3ème	I.	I.	I.	I.
AR	0.211	0.211	0.211	0.211
<u>Pont AR -</u>				
Couple	4 x 20	4 x 21	4x21 - 4x22	4x21 - 4x22
Démultiplic.	0.200	0.190	0.190 0.181	0.190 0.181
<u>Châssis -</u>				
Voie AV au sol	1.28	1.293	1.28	1.293
" AR	1.34	1.353	1.34	1.353
Empattement	2.985	3.075	3.205	3.42
Pneus	160 x 40	160 x 40	160 x 40	160 x 40
Rayon de braquage	5.80	5.80	6.	6.20
Réservoir d'essence	60 li. AV	65 li. AV	60 li. AV	65 li. AV
Point bas	0.185	0.185	0.185	0.185
Vitesse maximum	105 km/h	105 km/h	100 km/h	100 km/h

Performances officielles 60I sous contrôle A.C.F.

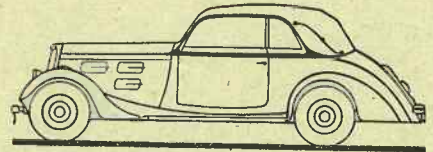
- Consommation : Paris-Bordeaux à 65 km/h de moyenne, avec une consommation de 12.6 li/100 km
- à Montlhéry : 2764 km en 24 heures à 115 km/h de moyenne, carrossée en conduite intérieure et pilotée par deux dames .
- Vitesse de 100 km/h départ arrêté en 35^u .



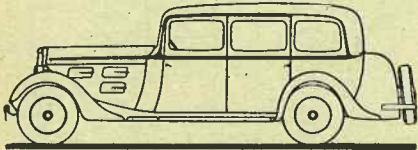
N9L



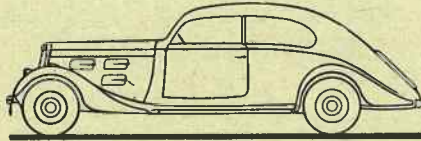
TR9



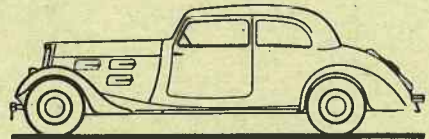
CD9



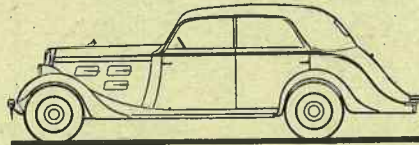
N9F



BA9 BA9r



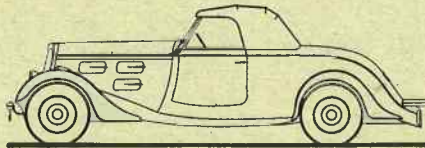
BV9-BV9r



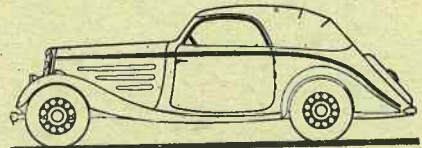
NP9



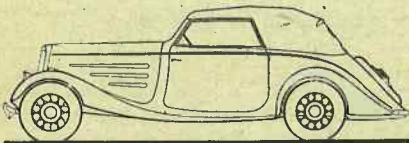
A9L



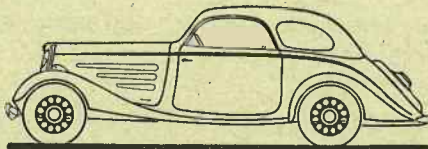
TR9r



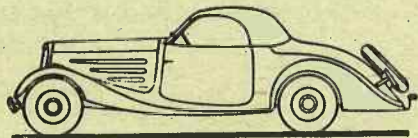
CL9



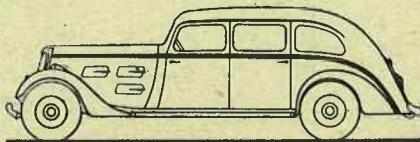
CL9r



CG9r



CE2



A9F



NP9r

6 0 I C

Symbole	Désignation des carrosseries	P o i d s			Encombremment		
		Ch.nu	Carr. seule	Total	Long.	Larg.	Haut.
N9L	Berline 4 p. 4/5 pl.	802	500	1302	4.60	1.60	1.65
TR9	Roadster 2 p. 2/4 pl. luxe	802	376	1178(587 (591)	4.60	1.60	1.59
CD9	Coach décap.golf 2 p. 4 pl. luxe	802	451	1253(588 (665)	4.75	1.60	1.65

6 0 I L

N9F	Limousine famil. 6/7 pl.	851	529	1380	4.93	1.60	1.67
BA9	Coach sport 2 p. 4 pl. luxe	851	455	1306	5.05	1.58	1.60
BV9	" profilée 2 p. 4 pl. luxe	851	496	1347(644 (703)	4.90	1.60	1.60
NP9	Berline profilée 4 p. 4 pl. luxe	851	547	1398(644 (754)	5.08	1.60	1.66

6 0 I D

A9L	Limousine 4 p. 6 pl. 4/5 pl.	855	472	1327	4.80	1.59	1.60
TR9r	Roadster 2 p. 2/4 pl.	832	395	1227(590 (637)	4.70	1.60	1.60
CL9	Coupé décap. 2 p. 5 pl. Gd.luxe	832	484	1316(603 (713)	4.75	1.61	1.58
CL9r2	" " 2 p. 5 pl. Gd.luxe	832	486	1318(597 (721)	4.75	1.61	1.58
CG9r	Coach golf 2 p. 4 pl. toit ouvr.	832	540	1372(625 (747)	4.75	1.61	1.58
CE2	Coupé transf.électr. 2 p. 3 pl.	832	604	1436(604 (832)	4.94	1.63	1.53

6 0 I D L

A9F	Limousine famil. 6/7 pl.	889	496	1385	5.15	1.59	1.60
NP9r	Berline aérodyn. 4 pl.	889	540	1429(658 (771)	5.10	1.60	1.64
BV9r	Coach aérodyn. 4 pl.	889	482	1371(653 (718)	5.00	1.60	1.60
BA9r	" fuselé 4 pl.	889	455	1384(648 (736)	5.05	1.60	1.60